

PORTFOLIO

2018 SZÖVÉNYI ANNA DLA

KUTATÁS



mi a közös épület és szobor között?
mindektó a tér és tömeg határát
feszégeti



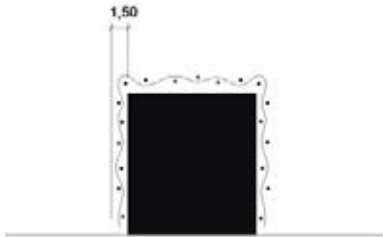
ennek a kapcsolatnak léptékei vannak:
mikro: anyag-anyag (homok-levegő)
makro: szobor,tárgy
nagy: épület
giga: város



ez a kapcsolat körülöttünk, a
mi emberi felépítésünkben is
létezik



és mindig az adott léptéknek megfelelően
részletgazdag



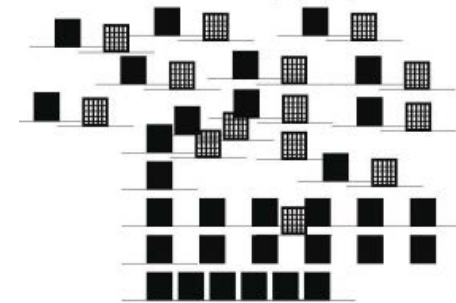
a klasszicista épületeknél ez a
lebontás a 1,5 m vastag ornamen-
tikában valósut meg



a modern ezt a léptéket eltörölte



egy tárgy részletgazdagságú
épületet teremtett



ez a tárgy sokszorozva, város léptékben még
nagyobb sivárságot teremtett



erre az építészet kitalálta - a modernt
nem megtagadva - annak sík felületeit
megmozgatva - az épületszobrot
ez volta DADA (a sehonnan sehova),
ez lett volna hívatott a lépték kérdést
feloldani



ám az történt, hogy mégsem tudta azt a léptéket fel-
venni, a díszítés maga az épület és annak térhatára
lett



városléptékben, sokszorozva pedig
szoborparkká vált

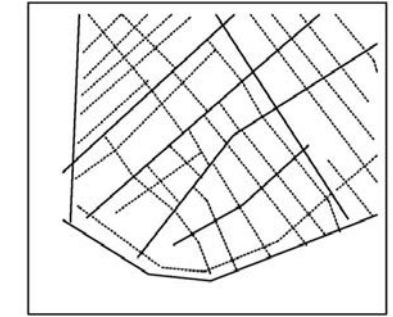
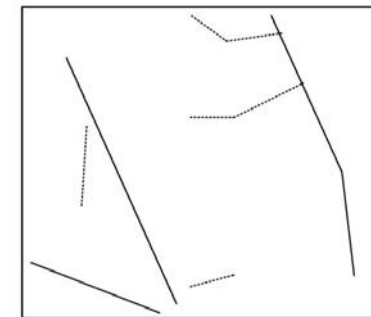


DADAista építészet? vagy térjünk
inkább vissza az ornamentikához?

LÉPTÉK ÉS LÉPTÉKTELENSÉG PROBLEMATIKÁJA AZ ÉRZÉKELÉS TÜKRÉBEN

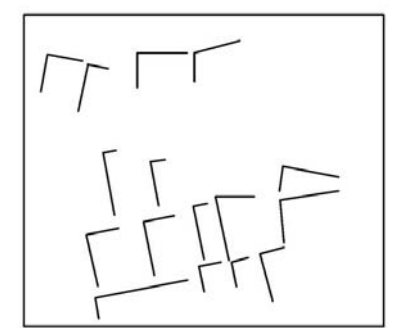
E. T. Hall ember-ember közötti érzékelési távolságok	Építészeti léptékek ember-tárgy közötti érzékelési távolságok - saját
BIZALMAS TÁVOLSÁG 0-45cm	ANYAG LÉPTÉK 0-45cm
SZEMÉLYES TÁVOLSÁG 45-120 cm	TÁRGY LÉPTÉK 45-120cm (belsőépítészet)
TÁRSASÁGI TÁVOLSÁG 120-360cm	ÉPÜLET LÉPTÉK 120-360cm-20m (építészet)
NYILVÁNOS TÁVOLSÁG 360-750cm-...	VÁROS LÉPTÉK 20m-...(városépítészet)

⁴ Edward T. Hall :Rejtett dimenziók, ford. Falvay Mihály, 3. kiad., Budapest: Gondolat, 1987.



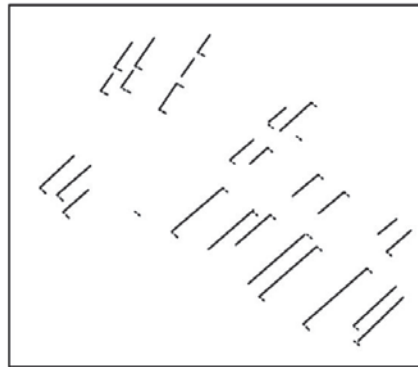
BEVÁSÁRLÓVÁROSOK - DOBOZTELEPEK

Ugyanezek a léptékbeli problémák merülnek fel a nagy bevásárló, vagy logisztikai városrészeknél: itt sem az épület sem a városi lépték nem létezik, hisz az épületek nőnek több tömbnyi léptékűvé (5. ábra). A zavar tehát teljessé válik, nem véletlen a kialakult szóhasználat sem: „bevásárló dobozok”, tehát itt a város tárgy léptékű tömbök halmaza...





Városi léptékben nézve a panel hasonló problémákkal küzd, a tereket nem osztja fel, elbizonytalanítja, így a városi léptéket nem teremti meg (7.ábra). Az alábbi példán is jól látható, hogy a lakótelep egyik irányban jelentős tagolást ad, a másik irányban jelentéktelen mozdulatokat tesz, tehát a városi léptéket a koordináta-rendszer egyik irányában képes csak megadni sajnos azt is csak léptékvesztett épületeivel.

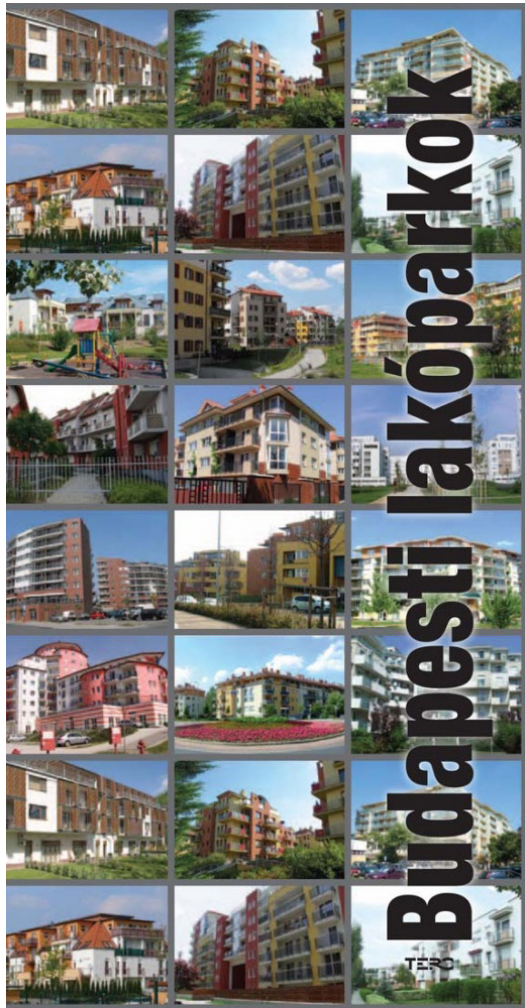


GYORSASÁG, MOZGÁS, ÉRZÉKELÉS

A mozgás alapvetően megváltoztatja érzékelésünket, Marr és társa Nishihara elmélete szerint a harmadik dimenziót csak a mozgással érzékeljük igazán illetve a tárgyról kialakult 3 dimenziós elvi képünk alapján tudjuk megítélni egyes elemek távolságát méretét alakját, minden látott elem alapvető mértani formákra egyszerűsíthető (henger, kúp, kocka stb.). Bár ezek az elméletek nem mondják ki, de úgy tűnik belőlük, mintha nem látnánk a 3. dimenziót csak érzékelnénk.

BERLIN – SPREE-VÁROS A MŰVI ÉS A TERMÉSZETI KÖRNYEZET KONFLIKTUSAI BERLIN PÉLDÁJÁN *BERLIN – SPREE-CITY* THE ARTIFICIAL AND THE NATURAL ENVIRONMENT CONFLICTS IN BERLIN





RÁKÓCZI-LIGET

XXI. kerület • 255



A projekt beépítési adatai:

Területnagyság:	17 278 m ²
Lakásszám:	481 db
Lakás/ha:	278
1 és 1,5 szobás lakások aránya:	21,8%
Beépítési % felszinen:	58,0%
Beépítési % felszín alatt:	58,0%
Szintszám:	P+F+7
Szintterületi mutató:	2,27
Földszinti nem lakás célú terület:	100%
Felsőszinti parkolók száma:	152 db
Nem felszíni parkolók száma:	347 db
Összes zöldfelület:	2592 m ²
Zöldfelület/lakás:	5,4 m ²
Csoportoszállítási szabad terület:	3500 m ²
Közterületnek átadott terület:	n. a.



LILIOMDOMB

XXII. kerület • 127



A projekt beépítési adatai:

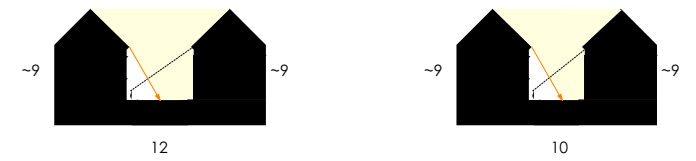
Területnagyság:	17 730 m ²
Lakásszám:	200 db
Lakás/ha:	113
1 és 1,5 szobás lakások aránya:	12%
Beépítési % felszinen:	28,9%
Beépítési % felszín alatt:	35,0%
Szintszám:	P+F+3
Szintterületi mutató:	0,87
Földszinti nem lakás célú terület:	0%
Felsőszinti parkolók száma:	0 db
Nem felszíni parkolók száma:	220 db
Összes zöldfelület:	9551 m ²
Zöldfelület/lakás:	48 m ²
Csoportoszállítási szabad terület:	12 606 m ²
Közterületnek átadott terület:	n. a.



Budapest terei városépítészeti gyűjtemény



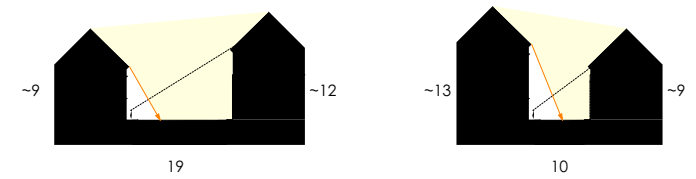
Útca metszetek 1:1000



Táncsics Mihály utca

1:1,5

1:1

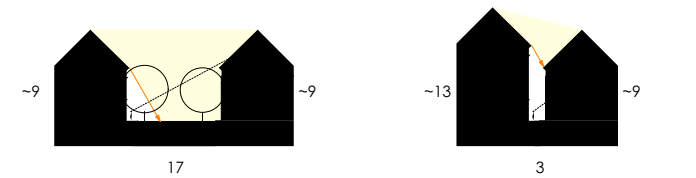


Tárnok utca

1:2

Úri utca

1:1



Szentháromság utca

1:2

Dárda utca

4:1



A budai vár helyszínrajza 1786-94 (forrás: mapire.eu)



Pest-Buda-Óbuda áttekintő térképe a jelenlős középületek rajzával és látképekkel /Vasquez/ 1837 (forrás: mapire.eu)



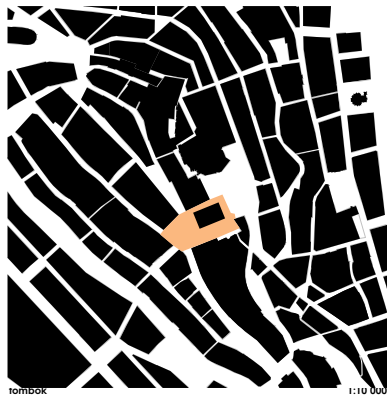
Budapesti katasztréhi térképsorozat az 1918 és 1946 közötti időszakból 1918-46 (forrás: mapire.eu)



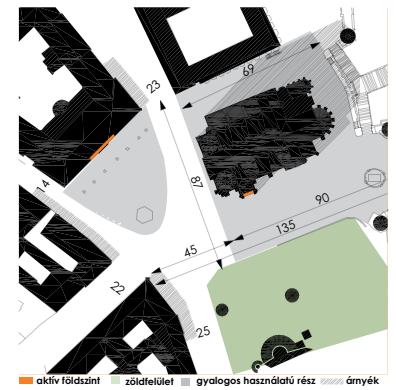
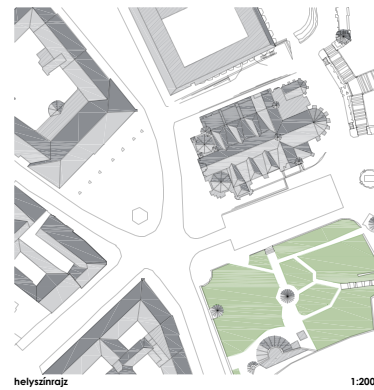
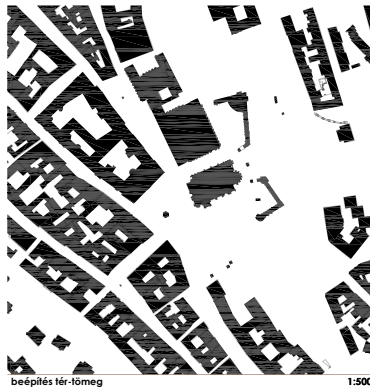
A Szentlélek tere és a Nagyboldogasszony-egyháza Budán (Grafika) 1856
[https://gallery.hungaricana.hu/hu/BudapestGyujtemeny/11177/?list=eyJxdWVyeS6lCjZemVudGhcdAwZTFyb2ZlZXHUwMGUzY10XHUwMGUzY19&img=D-20180323]



1945 [https://gallery.hungaricana.hu/hu/Forlepan/33039/?list=eyJxdWVyeS6lCjZemVudGhcdAwZTFyb2ZlZXHUwMGUzY10XHUwMGUzY19&img=D-20180323]



Metszetek 1:2000



ÉPÜLET

MESTERMUNKA
ANONYM BORÁSZAT
ENGEDÉLYEZÉSI TERV
2014

TERVEZŐK: SZÖVÉNYI ANNA	50%
SZÖVÉNYI ISTVÁN	50%

A PINCE-DOMBOK FELETT LEBEGŐ TETŐ



A RÉGI ÉS AZ ÚJ PINCE EGY TETŐ ALATT

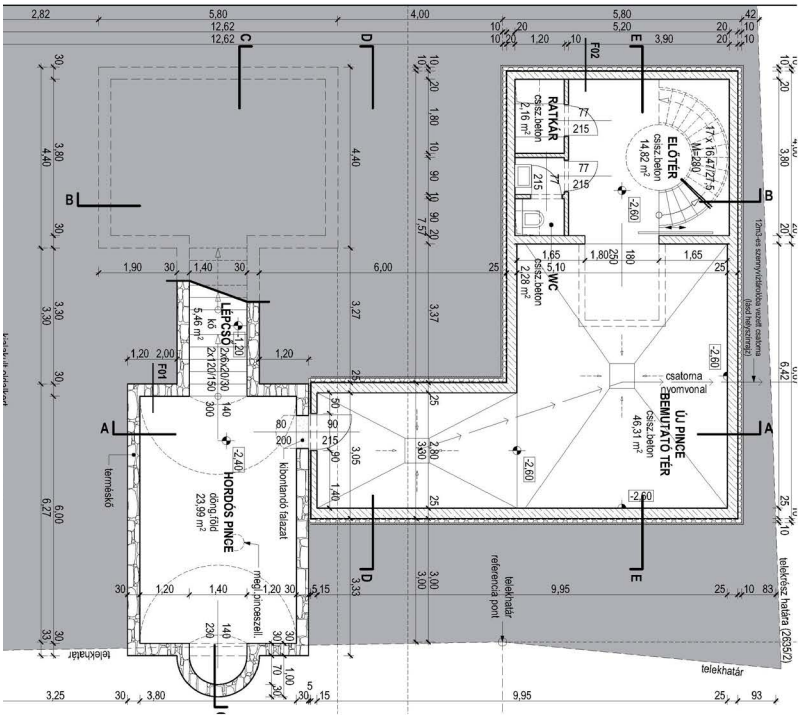
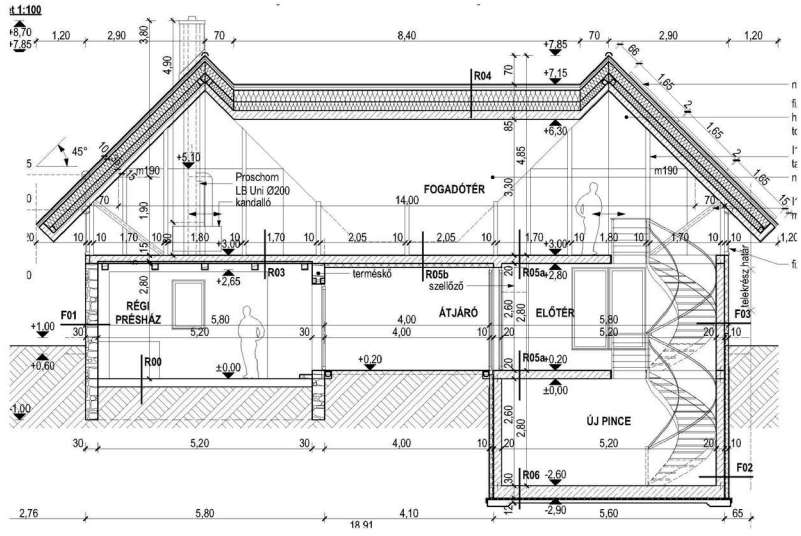






A FOGYASZTÓTÉR ÉS KILÁTÁSA

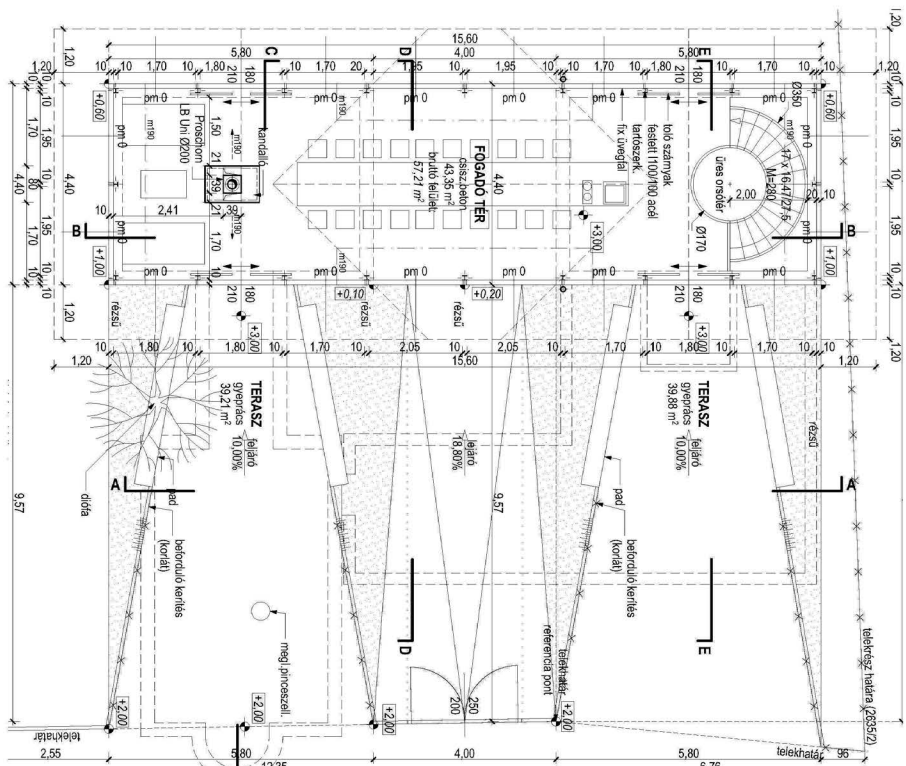
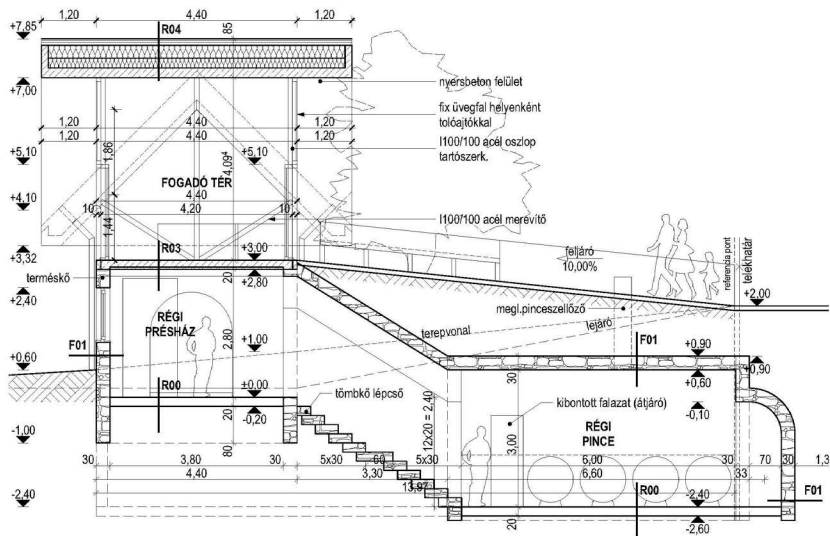








AZ ÚJ TECHNOLÓGIA



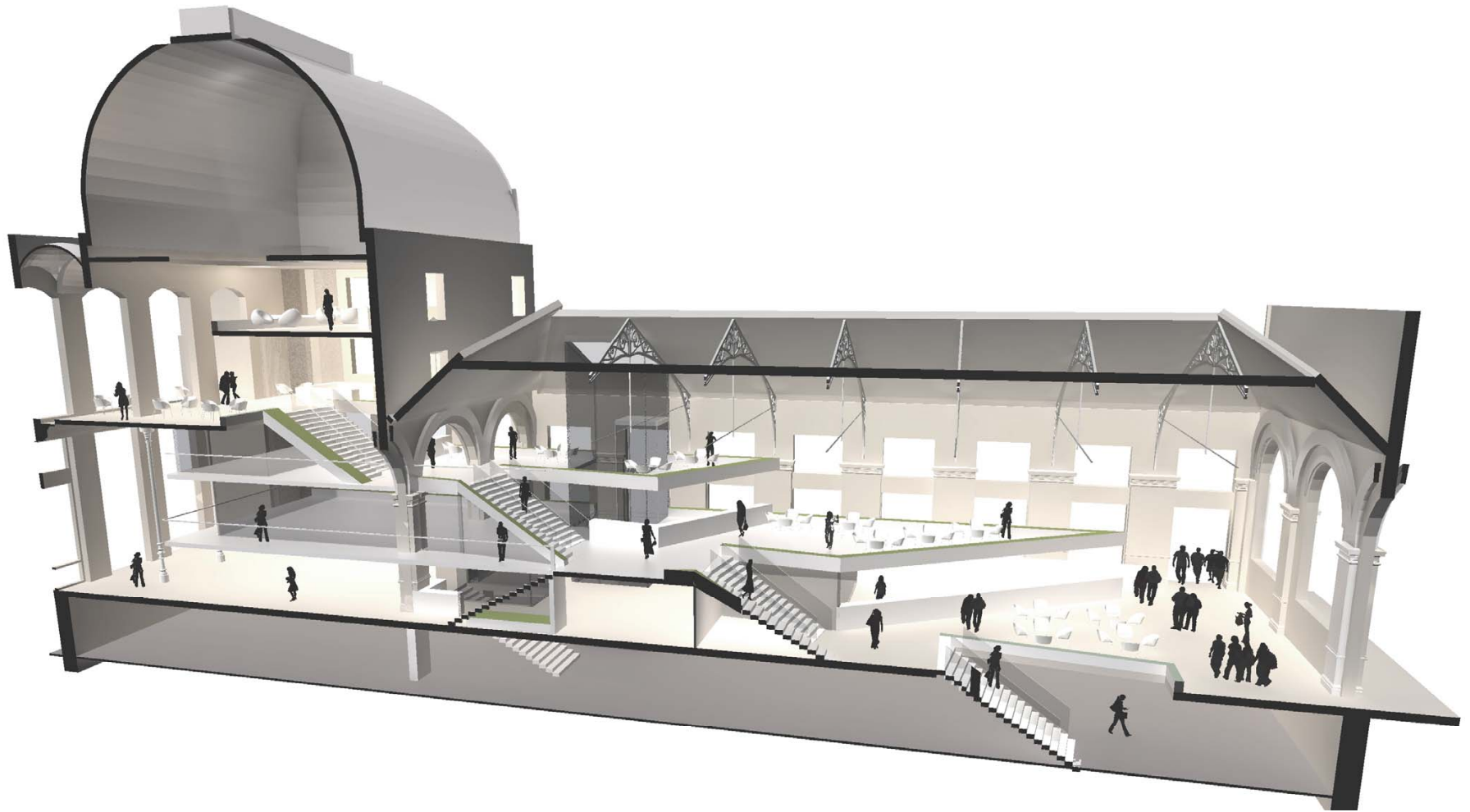
A RÉGI TECHNOLÓGIA

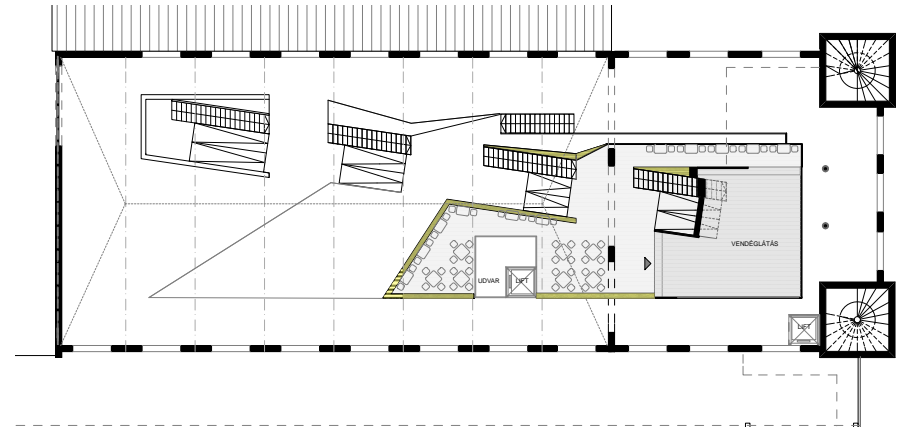


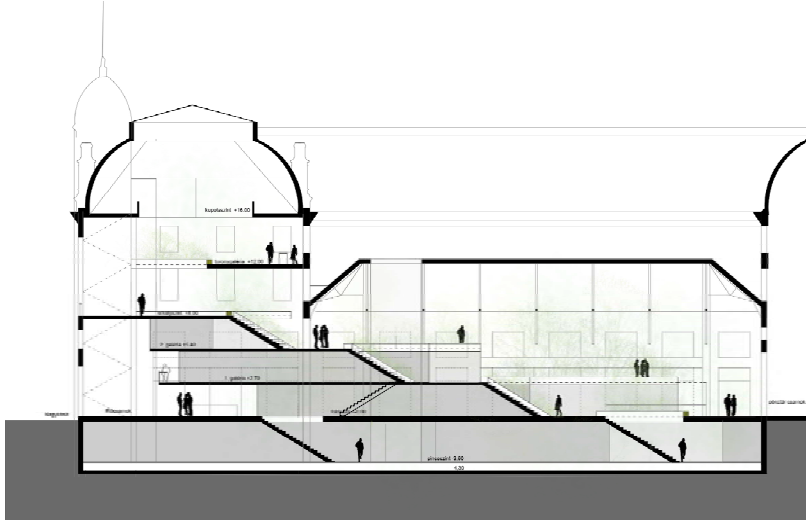


CZEGLÉDI VÁRÓ NYUGATI-PU
HASZNOSÍTÁSI TANULMÁNYTERV
2016

TERVEZŐK: SZÖVÉNYI ANNA
SZÖVÉNYI ISTVÁN
TÖRÖK SZABOLCS BENCE







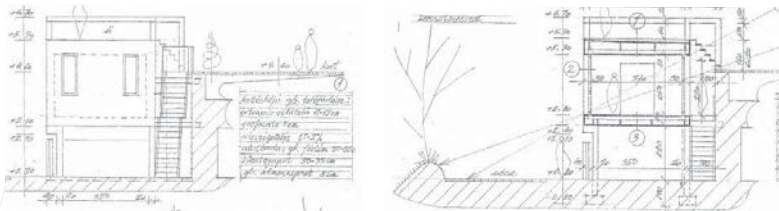
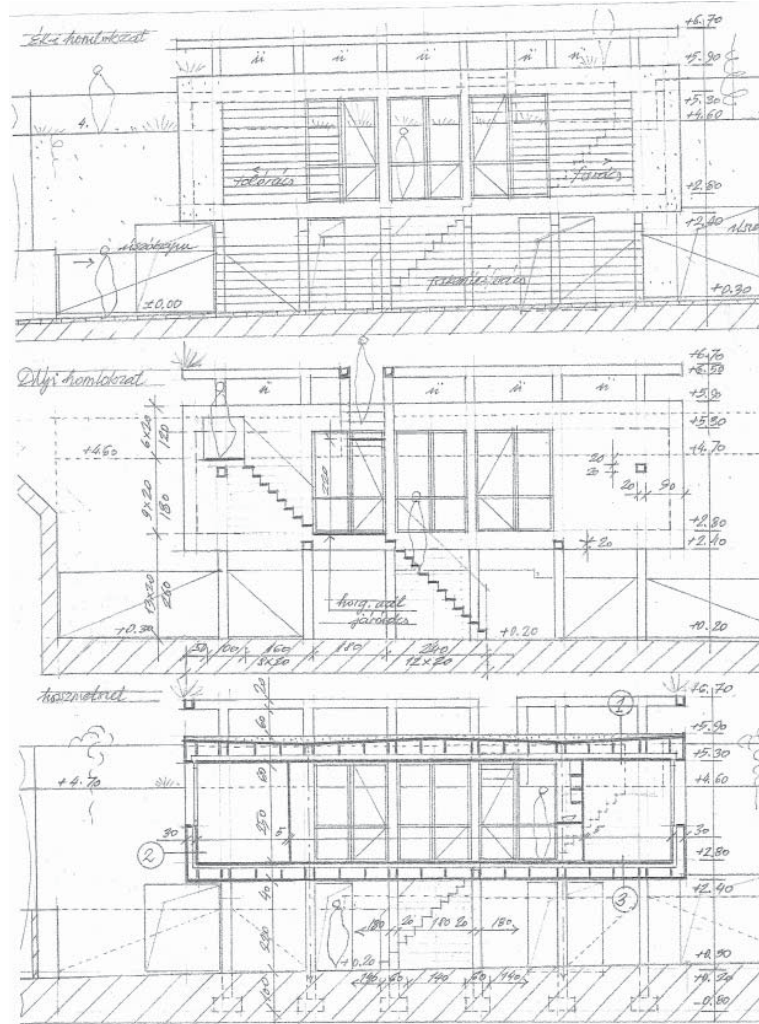
Hosszmetszet A-18

BUDAPESTI ÜNNEP- ÉS MŰKÖRÉSI BAZILIKÁK - PÉTELI ÉS VARGA MŰTEREMTÉSA - FIBÓZSÁK ÉRKEZÉSHÉLYE KFT. - TI. ERŐTNY ELŐTTERVEZÉSI IRODA TÁRSASÁGOK ÉS RÉSZLETESBŐL 2014. MÁJUS 14.

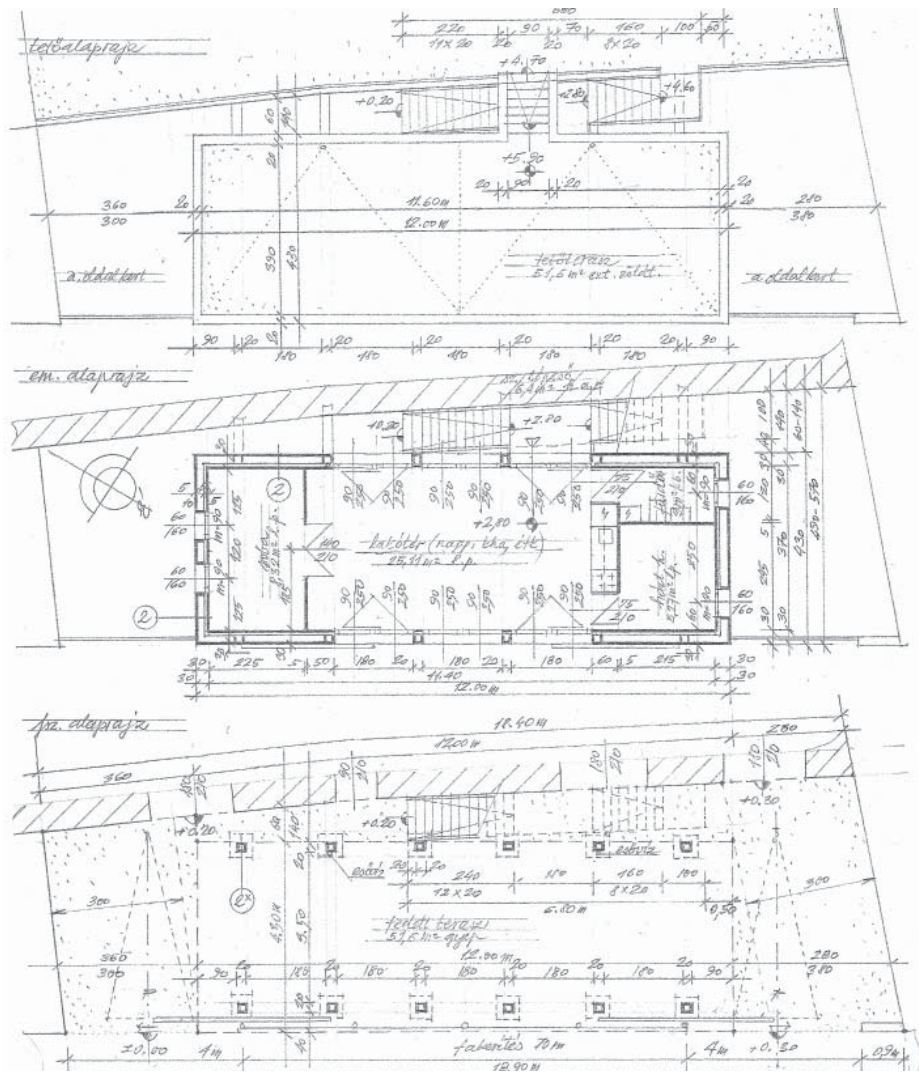


CSALÁDIHÁZ BUDAFOK
ENGEDÉLYEZÉSI TERV
2014

TERVEZŐK: SZÖVÉNYI ANNA	50%
SZÖVÉNYI ISTVÁN	50%



BARLANGLAKÁS ELÉ EMELT DOBOZ
A BARLANG MEGVILÁGÍTÁSA MEGMARAD



A DOBOZ TETEJE TETŐTERASZA A FELSŐ KERT FOLYTATÁSA
 A DOBOZ A LAKÓSZINT
 A DOBOZ ALATT A BARLANGLAKÁSOK ELŐTERE



HAJÓ-HÍD-HAJÓ - ÓRAMUTATÓ A DUNÁN
TERVPÁLYÁZAT BUDAPEST ÚJ ÉPÍTÉSZETI JELEIRE 2006
MEGVÉTEL

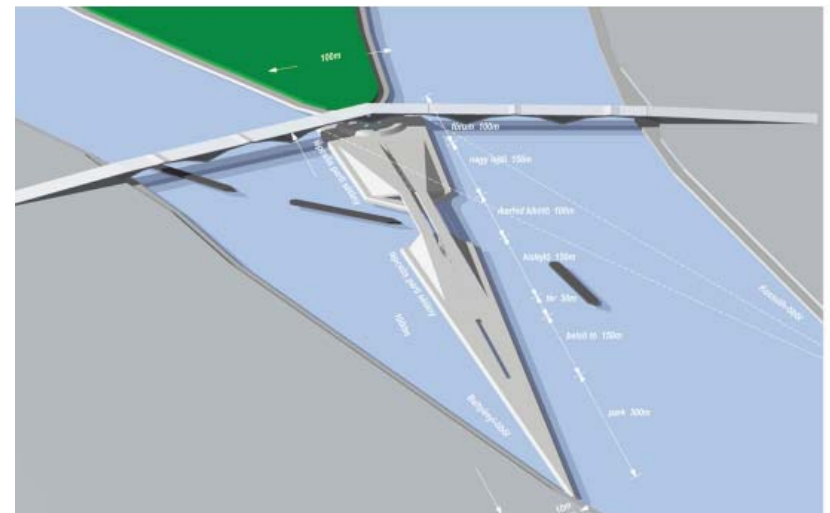
TERVEZŐK : SZÖVÉNYI ISTVÁN 50%
 SZÖVÉNYI ANNA 50%



A MARGIT-SZIGET MEGHOSSZABBÍTÁSÁBAN EGY 1KM HOSSZÚ SZIGET TIKTAKKOL A RÉGI KOSSUTH HÍD HELYÉN



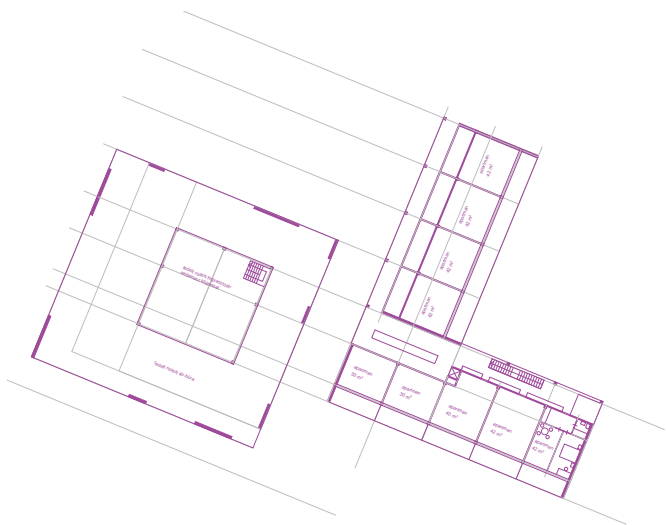
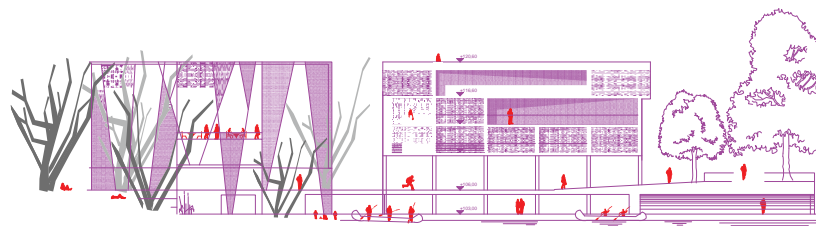
A SZIGETET A FYOLYÓ SODRÁSA HAJTJA
A HAJÓFORGALOM A KÖZÉPSŐ HIDDAL BIZTOSÍTOTT VÍZ ÉS VÁROS KAPCSOLATA A RAKPARTOK ELBONTÁSA NÉLKÜL BIZTOSÍTHATÓ
A PARTI KIKÖTŐK EGY RÉSE IS IDE TELEPÜL, ÍGY A PARKOLÓ HAJÓK NEM RONTJÁK A RAKPART LÁTVÁNYÁT



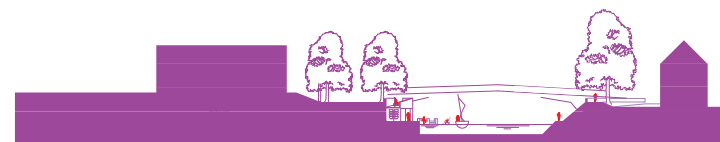
LÉPCSŐS HÍD /PRÍMÁS SZIGET ÖTLETPÁLYÁZAT
ESZTERGOM 2009
MEGVÉTEL

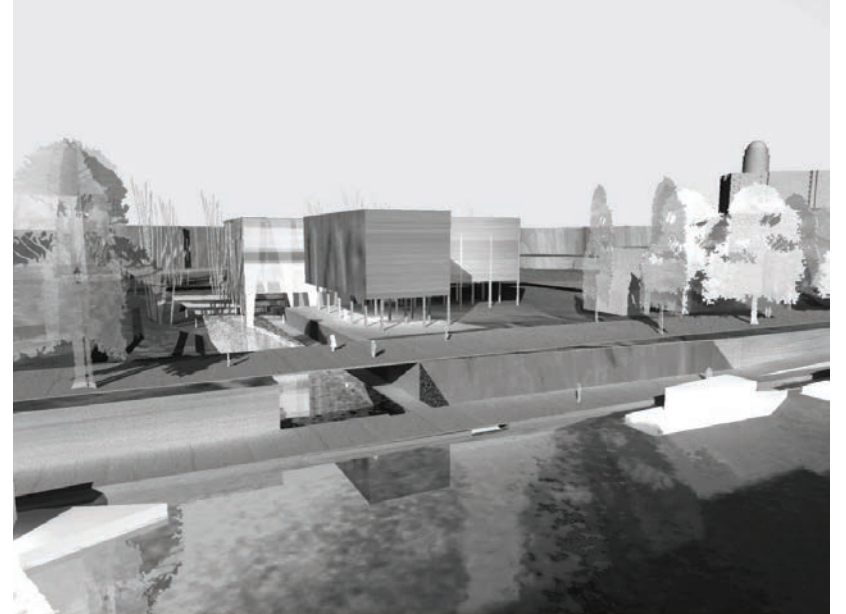
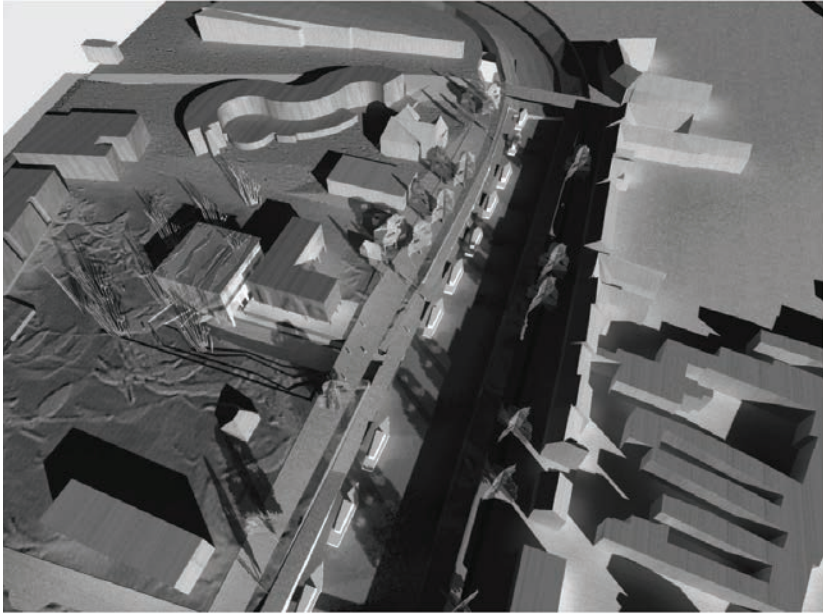
TERVEZŐ: SZÖVÉNYI ANNA

A LAPOS PARTON VIZES ÉLŐHELYEK ÉS VIZISPORTOKRA
ALKALMAS TEREK LÉTESÜLNEK A TERVA PARTI SÉTÁNY EGY
RÉSZÉNEK VÍZSZINTRE VALÓ SÜLYESZTÉSÉT IS JAVASOLJA



A VÁROS ÉS VÍZ KAPCSOLATÁNAK ÚJ METSZETEI

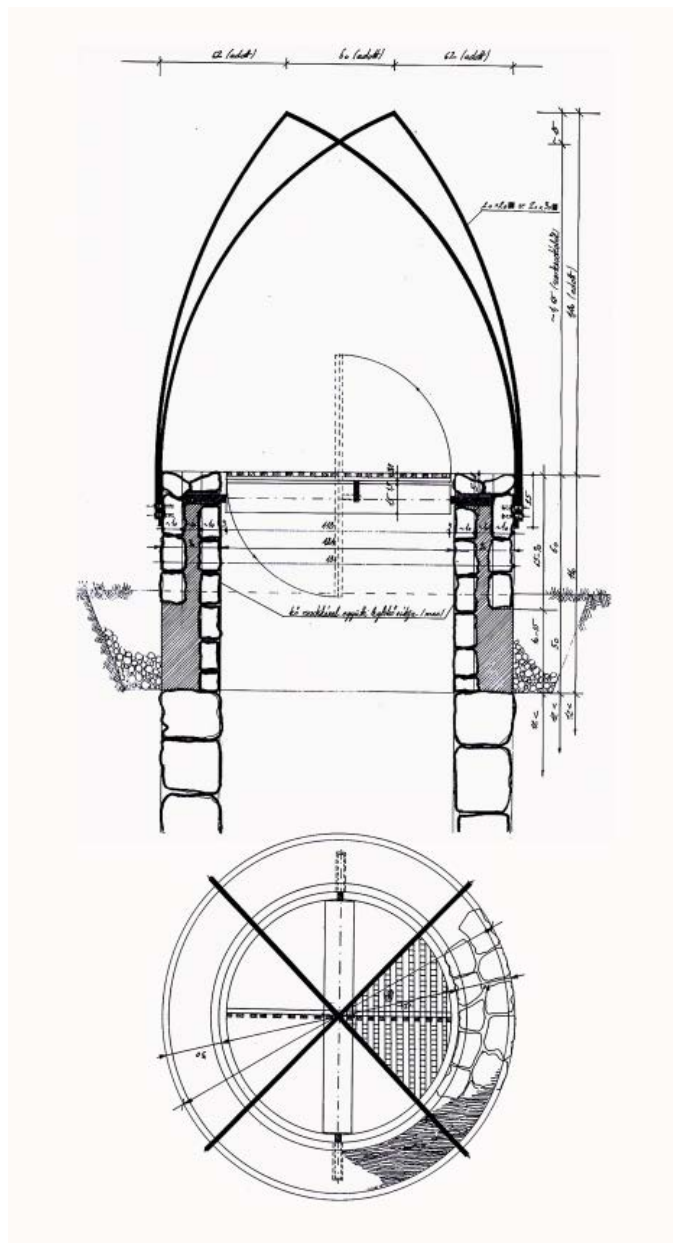




MARGIT KRT. ORSZÁGÚTI FERENCES PLÉBÁNIA
KISHÁZ ÉS KERT KÖZÖSSÉGI HELY FIATALOKNAK A RÉGI
RENDHÁZ ÁTALAKÍTÁSÁVAL 2003-2004
QUADRUN RENDEZÉSE, KÚT ÁTALAKÍTÁSA 2003

TERVEZŐ : SZÖVÉNYI ANNA



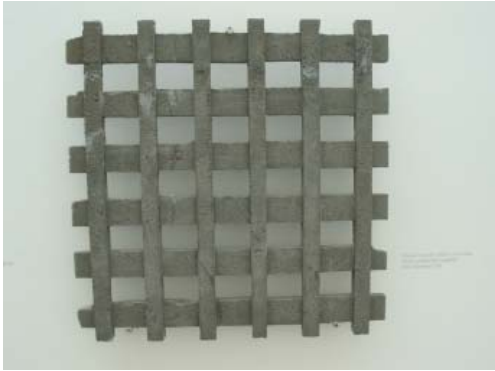


EGY KÚT TERVE, A KÁVÁBÓL SZENT FERENC MADARAI ISZNAK, A KÚTKERÉK GYEREKENEK JÁTÉK MÁSKOR FEDŐ

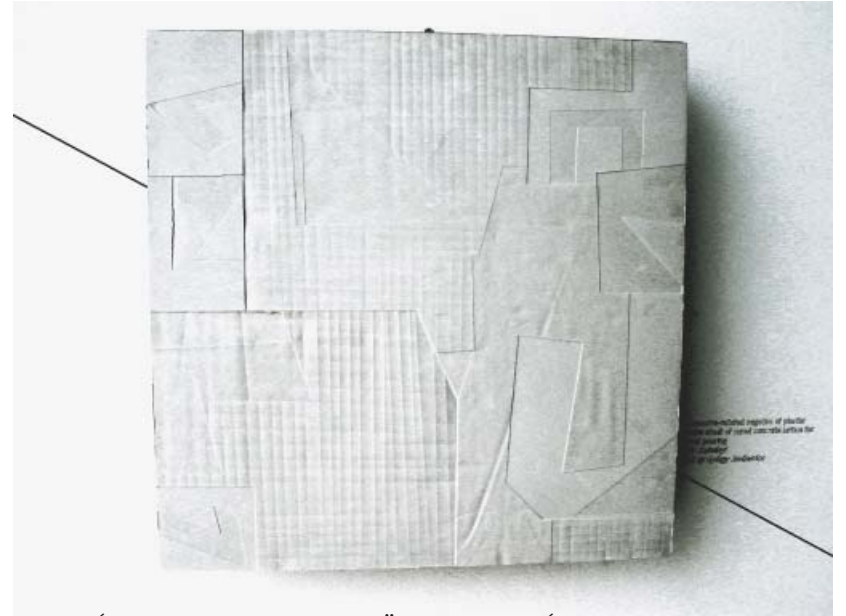


SZERKEZET

VELENCEI BIENNÁLÉ 2004
BEMUTATÓ ELEMÉK KÉSZÍTÉSE



NEGATÍV ÉS POZITÍV
KÉSZ ÁLLAPOT



POZITÍVOK JOVANOVCIS GYÖRGY SZOBRÁSZ RELIEFJEIVEL



PARASZTHÁZ ÁTALAKÍTÁSA ETYEK 2008

TERVEZŐK: SZÖVENYI ISTVÁN 40%
SZÖVÉNYI ANNA 60%

A NAPPALITÉR



A LÉPCSŐ ÉS RÉSZLETEI



VÁROS

MESTERMUNKA

GYÖNGYSZEMÜNK-E GYÖNGSÖSÜNK?

GYÖNGYÖS-PATAK REKREÁCIÓS ÖVEZET TERVEZÉSE KÖSZEGEN

2004 DIPLOMATERV -HAUSZMANN DÍJ

2005 A TERV BEMUTATÁSA LAKÓSSÁGI FÓRUMON

2005 KÖSZEG VÁROS ÖNKORMÁNYZATA INTERREG III/A
PÁLYÁZATON NYER AZ ENGEDÉLYEZÉSI TERVEK
ELKÉSZÍTÉSÉRE

2006 A PROJEKT ELINDUL, KÖRNYEZETVÉDELMI HATÁSTA-
NULMÁNY KÉSZÜL

2007 AZ ENGEDÉLYEZÉSI TERVEK ELKÉSZÜLNEK:
ÉPÍTÉSI, VÍZÜGYI, KÖZÚT, KÖZMŰ, TÉRVILÁGÍTÁS,
ZÖLDFELÜLET

TERVEZŐK: CZOCH ANDREA 10%

SZÖVÉNYI ISTVÁN 30%

SZÖVÉNYI ANNA 60%

MUNKATÁRS: OLÁH GERGELY

társtervezők:

VÍZ - SOLVEX KFT.

ÚT - LINAKRON MÉRNÖKI KFT.

ZÖLDF. - DR JÓZSA MIKLÓSNÉ

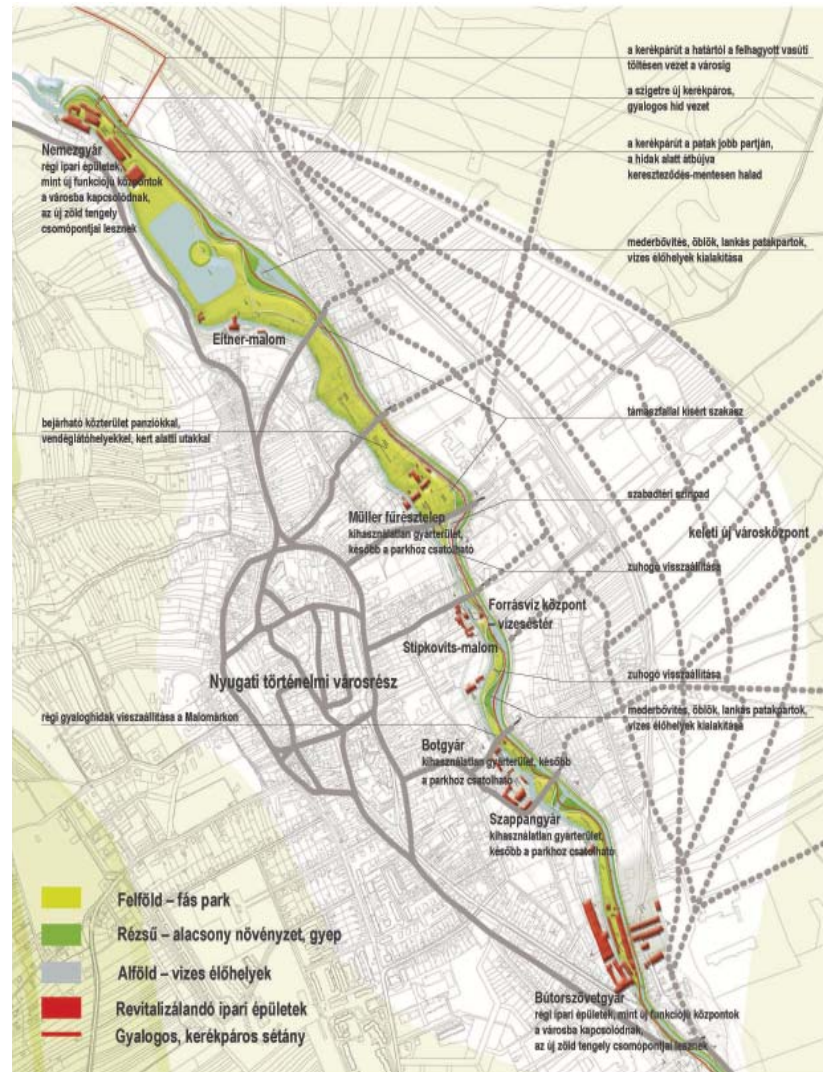
KÖZMŰ - ENERGONET KFT.

TÉRVIL - LISYS KFT.

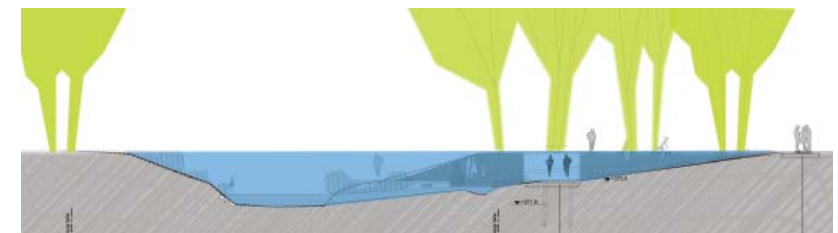
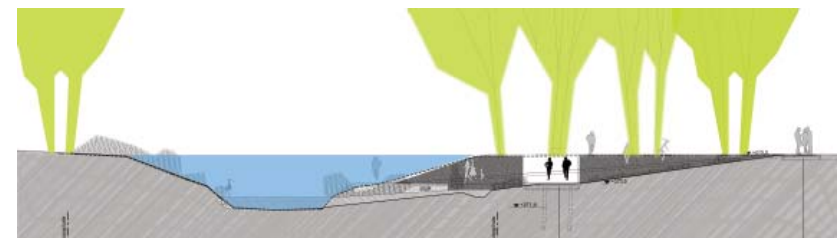
TÖRTÉNETIK. - BARISKA-SÖPTEI HUMÁN KUTATÓ BT

K. HATÁSTAN - ÖKOHYDRO KFT.

KERÉKPÁRÚT A NAGYVIZI MEDERBEN ÚJRATEREMTI A TERÜLET EGYSÉGÉT/EGY JÁRHATÓ ÚT LÉTESÜL



ÚJ VÍZKÖZELI VÁROSI ÉLET-TEREK LÉTESÜLNEK A PATAK MENTÉN: MEDERBŐVÍTÉSSEL



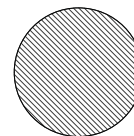
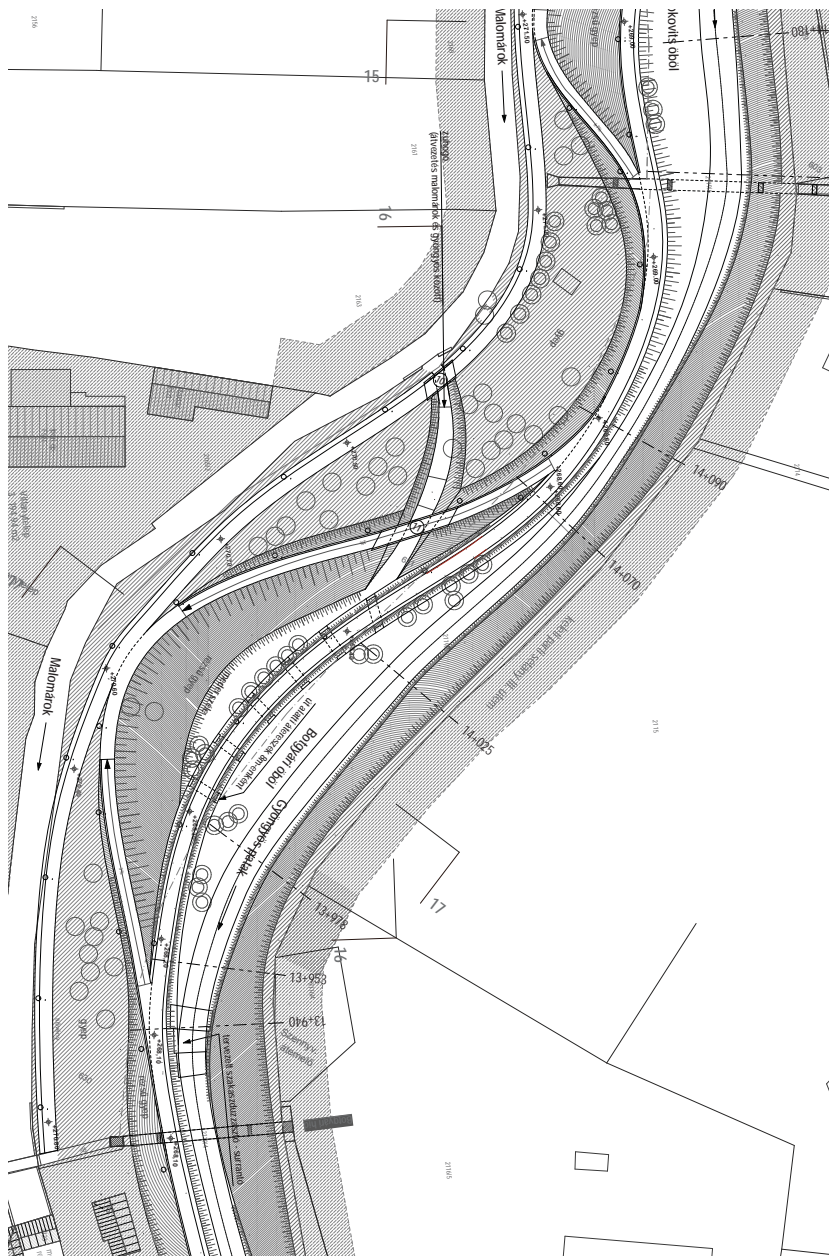
A KERÉKPÁRÚT A NAGYVIZI MEDERBEN A PATAK PARTJÁN
HALAD



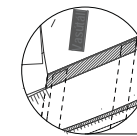
A PATAK MENTI IPARI ÉPÜLETEK ÚJ FUNKCIÓKRA LELNEK A
RÉGI-ÚJ PATAKMENTI VÁROSI EGYSÉG RÉSEKÉNT



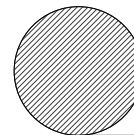
A PARK ÉS KERÉKPÁRÚT TENDERTERVEI



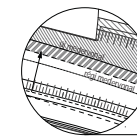
PARK TERÜLET A VÁROS SZINTJÉN



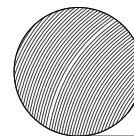
MEGLÉVŐ HIDAK



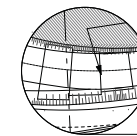
PARK TERÜLET A GYÓNGYÓS SZINTJÉN



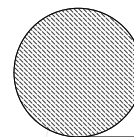
MEDERÁTHELYEZÉS



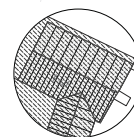
RÉZSÚS MEDERMEGNYITÁS



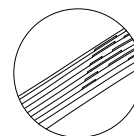
SZAKASZDUZZASZTÓ



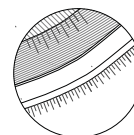
A PROJEKTBE KÉSŐBB BEVONANDÓ TERÜLETEK



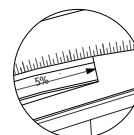
TÖRTÉNETILEG A TERÜLETHEZ TARTOZÓ,
A PROJEKTBE KÉSŐBB BEVONANDÓ ÉPÜLETEK



LÉPCSŐS MEDER MEGNYITÁS



KERÉKPÁRÚT PATAKPARTI ZÓLDSÁVVAL



KERÉKPÁRÚT FELHAJTÓ

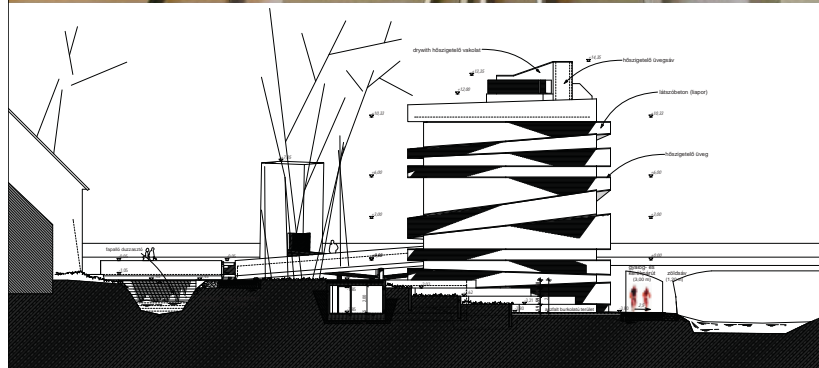
A KALAPOSKŐ A TERMÉSZET EGY RÉSZÉ -ELŐKÉP



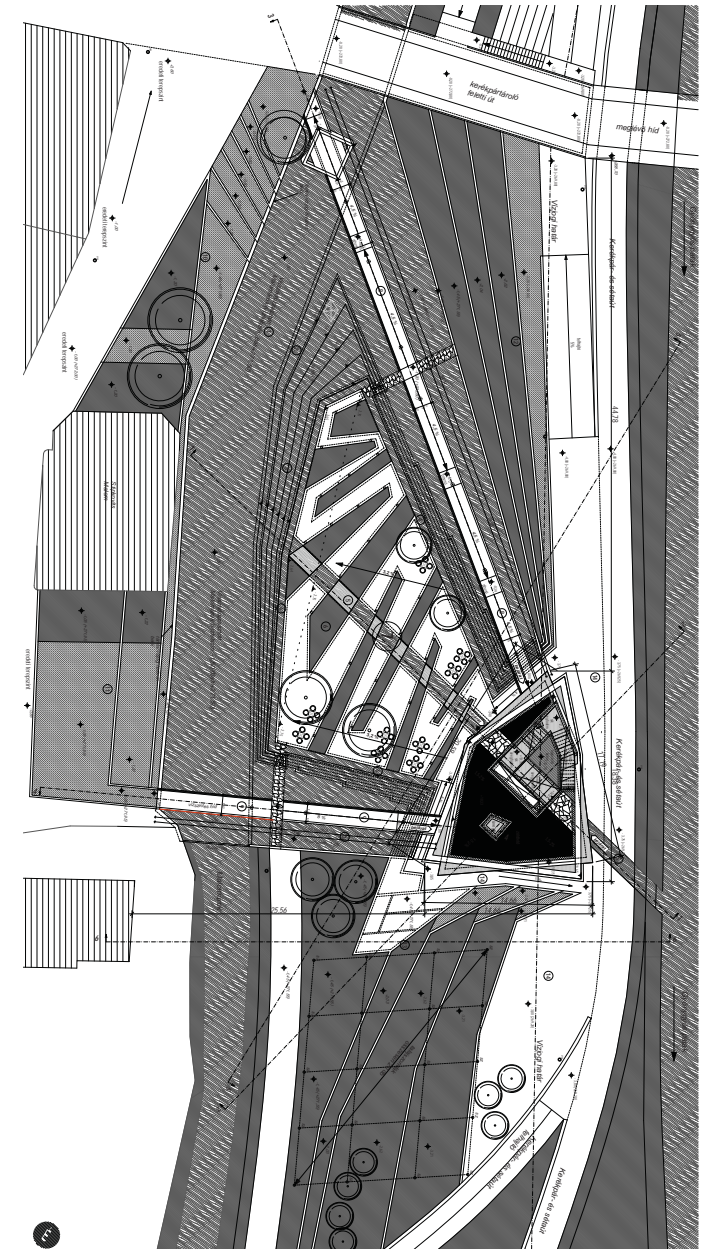
AZ ÉPÜLET MODELLJE



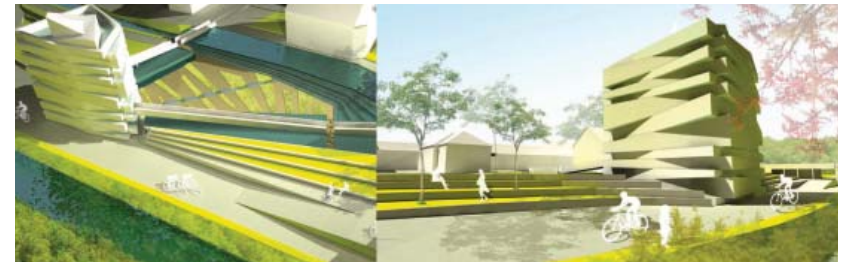
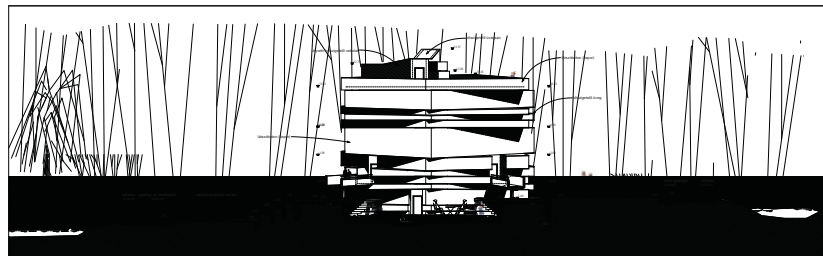
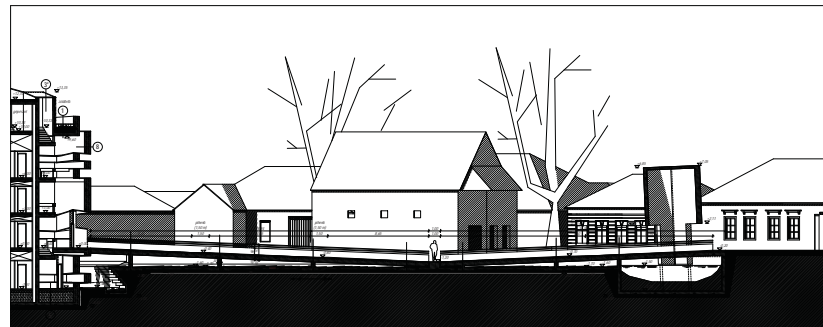
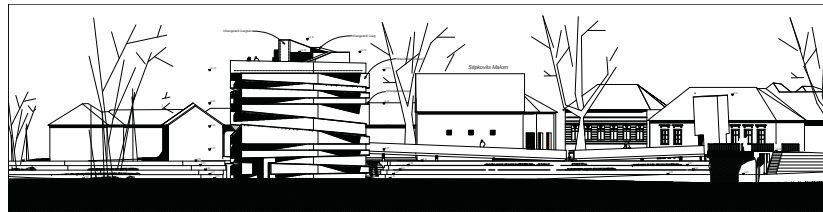
A FORRÁSVÍZ KÖZPONT ÉS VÍZESÉS TÉR



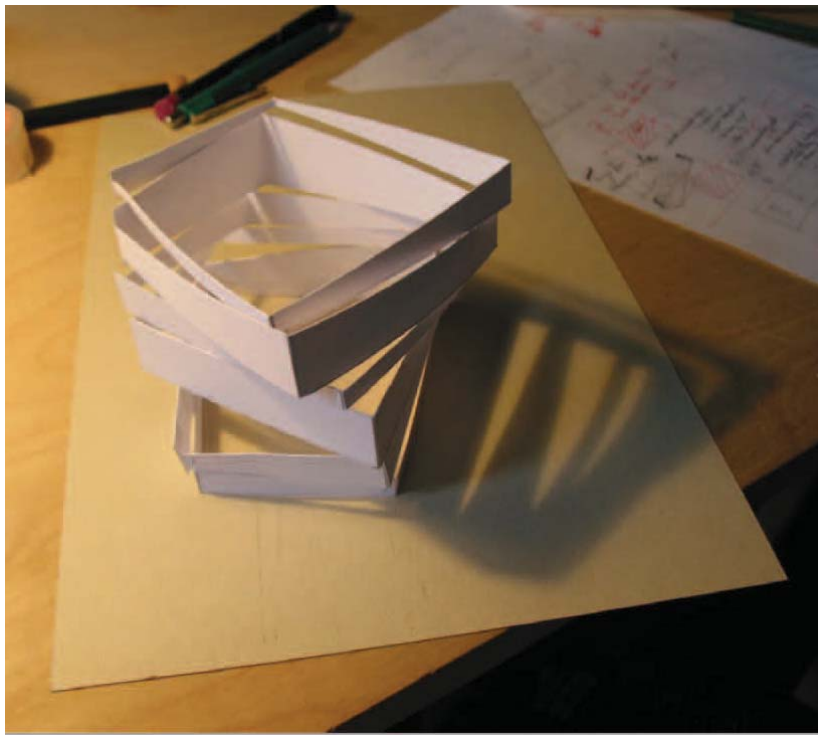
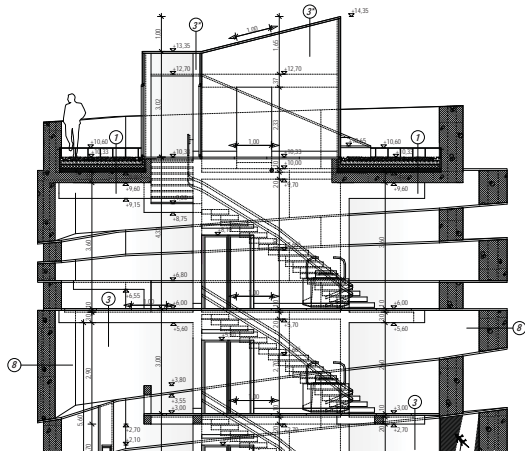
A FORRÁSVÍZ KÖZPONT ÉS VÍZESÉS TÉR



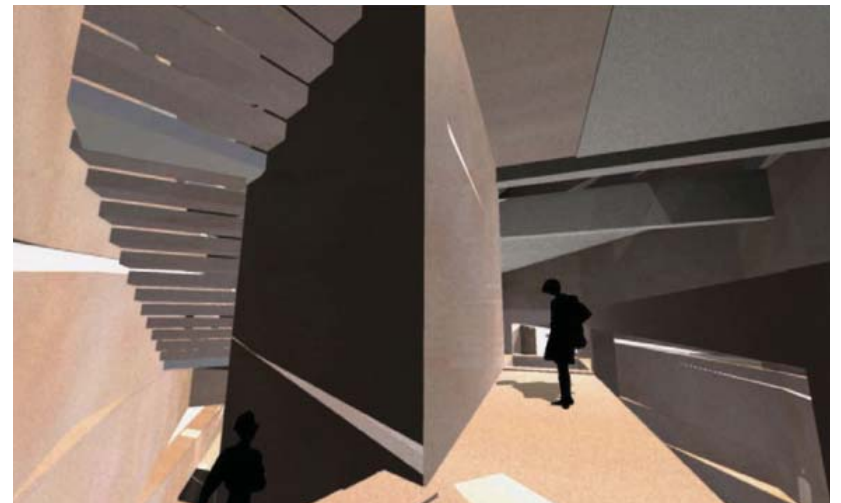
A FORRÁSVÍZ KÖZPONT ÉS VÍZESÉS TÉR



TENDERTERV METSZETRÉSZLET ÉS MUNKAMODELL



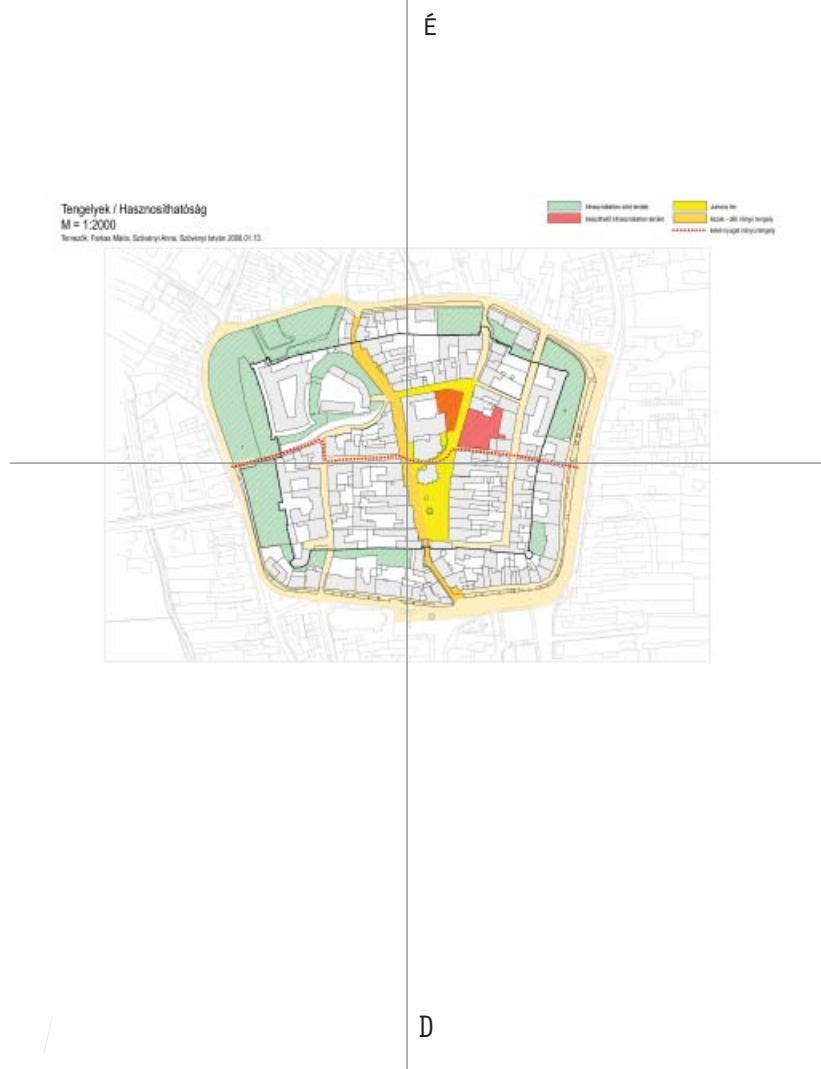
FORRÁSVIZKÖZPONT BELSŐ



JURISICS TÉR FUNKCIÓBŐVÍTŐ MEGÚJÍTÁSA
MEGHÍVÁSOS TERVPÁLYÁZAT 2. HELY
2008

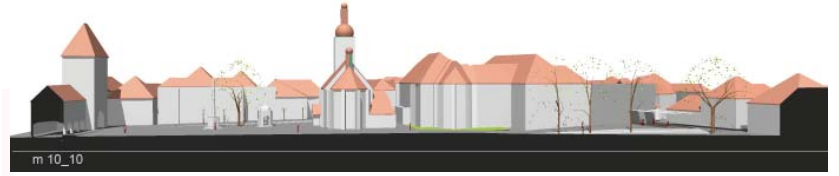
TERVEZŐK: SZÖVÉNYI ANNA	50%
SZÖVÉNYI ISTVÁN	25%
FARKAS MÁRIA	25%

A BELVÁROS ELEMZÉSE
VÁRKÖR, É-Di TENGELY: KAPUK, K-NYi TENGELY: KAPUK



KONCEPCIÓ: AZ É-Di TENGELY A TÉREN MEGJELENIK 1-2 LÉPCSŐ FORMÁJÁBAN. A LÉPCSŐ VONALA A HÖSI KAPURA MUTAT, A TÉR KELLEMETLEN OLDALIRÁNYÚ LEJTÉSE ÍGY KIEGYENSÚLYOZHATÓ, A HANGSÚLY A HÖSI KAPUN MARAD.



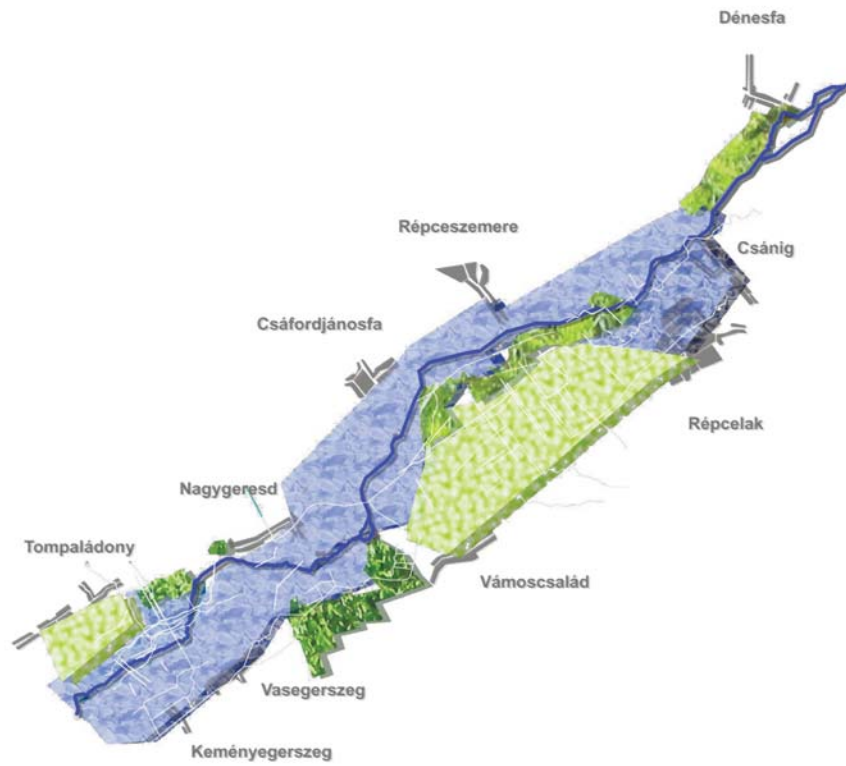





ZÖLD ÚT A RÉPCE MENTÉN
KONCEPCIÓTERV ROP PÁLYÁZATHOZ 2007

2008 PÁLYÁZAT NYER
2008 A RÉSZTVEVŐ 8 FALU ÖNKORMÁNYZATA ÖNERŐ HÍJÁN A
PÁLYÁZATOT VISSZAADJA

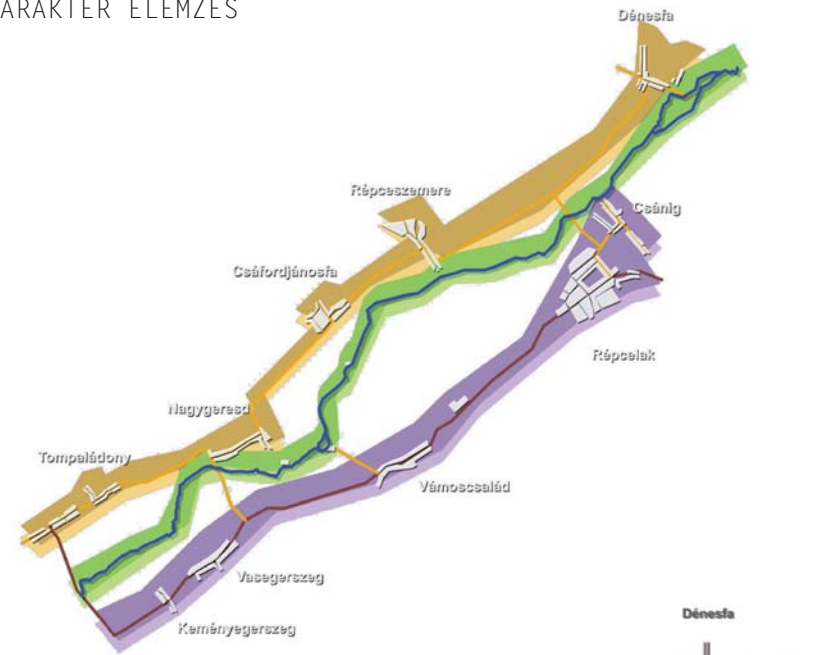
TERVEZŐK: SZÖVÉNYI ANNA 80%
SZÖVÉNYI ISTVÁN 20%
MUNKATÁRS:OLÁH GERGELY

TERÜLETIELEMZÉSEK - HÁLÓZATOK

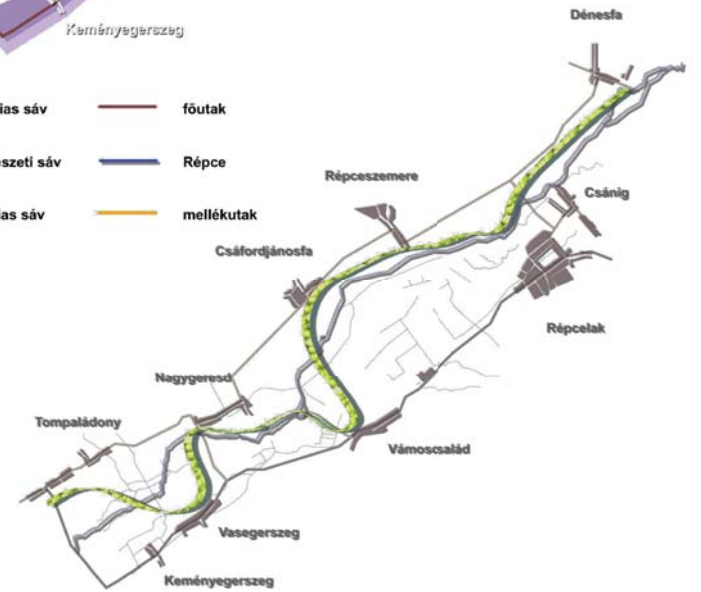


-  természetes vonalak szabdalta területek - vizenyős rétek + répcse
-  geometrikus vonalak szabdalta területek - szántók
-  erdő területek

KARAKTER ELEMZÉS



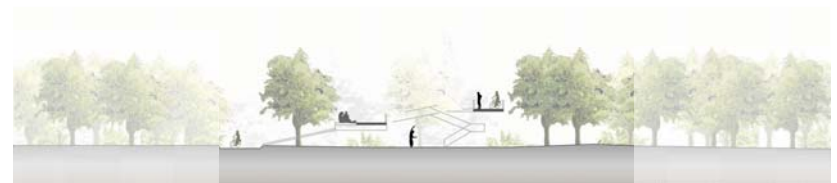
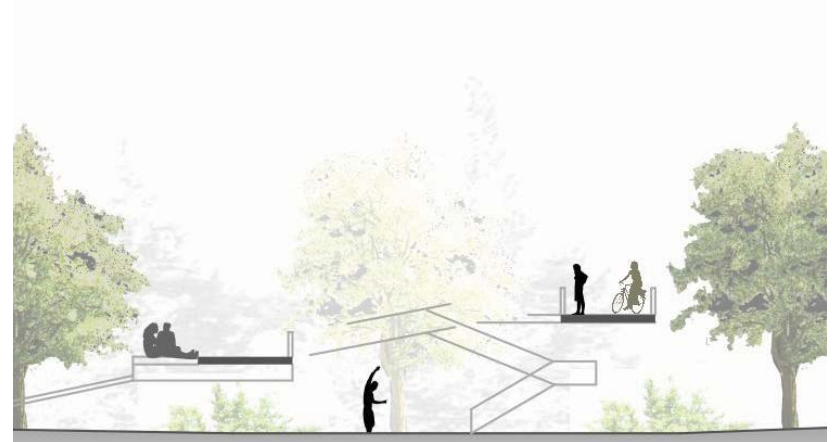
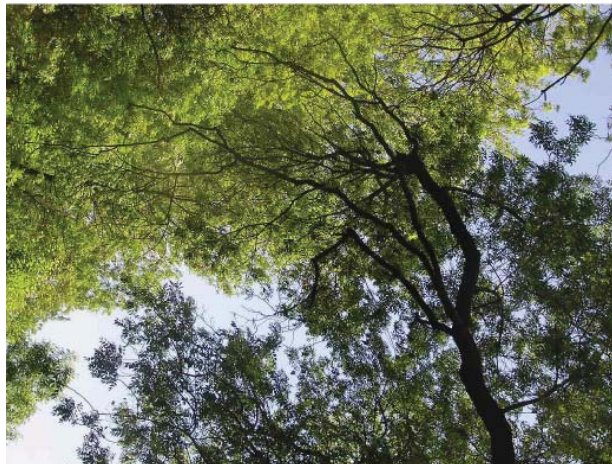
- | | |
|--|--|
|  Városias sáv |  főutak |
|  Természeti sáv |  Répcse |
|  Falusias sáv |  mellékutak |



zöld út- zöld sáv vonala

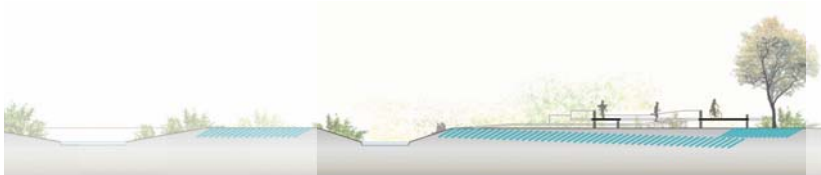
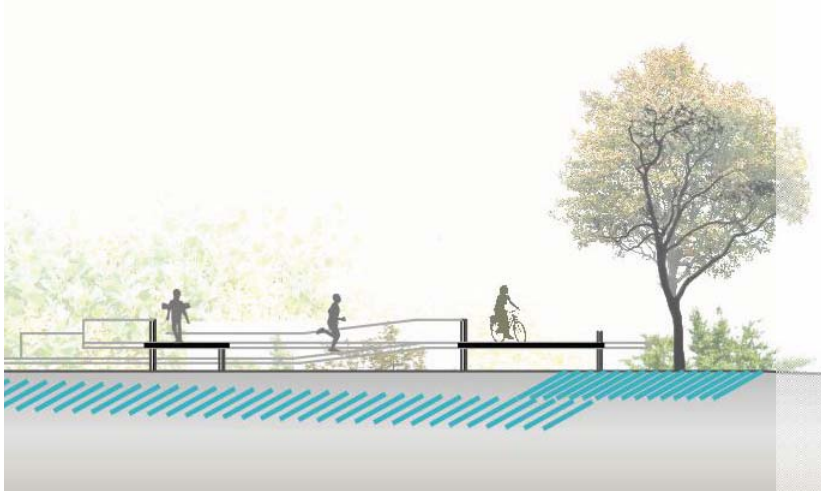


ERDÖK ÚTJA





PATAKOK ÚTJA



ZÖLDZALAPART PROJEKT ZALAEGERSZEG
MEGVALÓSÍTHATÓSÁGI TANULMÁNYTERV
2015

TERVEZŐK: SZÖVÉNYI ANNA	50%
SZÖVÉNYI ISTVÁN	40%
TÖRÖK SZABOLCS BENCE	10%

MUNKATÁRS: ZSOVÁK ORSOLYA

KÖRNYVÉD.: OKOHYDRO KFT.

VÍZ : BALOGH ISTVÁN

TÁJ : DR. JÓZSA MIKLÓSNÉ



KERÉKPÁROS KÖZPONT



VIZES JÁTSZÓTÉR A MÉLYÍTETT TÉREN

A VÁROSI SZAKASZ (SZIGET, TÓ, MEANDER)





A HELYREÁLLÍTOTT MALOM TÓ



KASZAHÁZI TÓ MEDITÁCIÓS KÁPOLNA A TAVON

A “LEPKE” HÍDHÁZ ÉS KÖRNYÉKE



A “LEPKE” HÍDHÁZ KÁVÉZÓ





A GÉBÁRTI TÓ FEJLESZTÉSI JAVASLATA - SÉTAKÖR Ø 340M

A VÍZ ÉS A PART KÜLÖNBÖZŐ MINŐSÉGEIN VEZET ÁT

