



SZENTGYÖRGYI SZANDRA

**PORTFOLIÓ**  
**2019**

LÁMPA / FÉNYINSTALLÁCIÓ

ÜVEGGRAFIKA

SZIGNALIZÁCIÓ

## LÁMPA / FÉNYINSTALLÁCIÓ

Villa - Fényinstallációk - 2018  
Budapest, I. kerület

SKANSKA - Mill Park Irodaház - 2018  
Budapest, Soroksári út 44.

MTA - Humán Kutató Központ - 2016  
Budapest, Tűzoltó u. 7-9.

Lépcsőházi fényinstaláció - 2016  
Magánház, Budapest Lepke u.

Irodai Recepció világítás - 2015  
Teampannon Építésziroda, Budapest, Veres Pálné u. 7.

MOM Művelődési Központ - 2010  
Budapest, Csörsz u. 18.

## ÜVEGGRAFIKA

MTA - Humán Kutató Központ - 2016  
Budapest, Tűzoltó u. 7-9.

Waberer's International Iroda - 2014  
Budapest Kossuth tér 18.

Halász Fogászati Klinika - 2013  
Szekszárd, Bródy Sándor u.23.

Hotel Arany Bárány Wellness - 2013  
Zalaegerszeg, Széchenyi tér 1.

Zsókvár Gyermekorvosi Rendelő - 2011  
XV. ker. Budapest, Zsókvár u. 42-44.

Buddha Bar Hotel - 2011  
Klotild Palota Budapest, Ferenciek tere

Grafikai üveg kiállítás - 2011  
Múcsarnok Budapest

SOTE Orvostudományi Központ - 2008  
IX ker. Budapest, Tűzoltó u. 7-9.

## REFERENCIÁK

## SZIGNALIZÁCIÓ

ELYSIUM - Rózsadomb Luxus lakópark - 2019  
Budapest, Vérhalom u. 17-19.

MTA KOKI - Kísérleti Orvostudományi  
Kutatóintézet - 2018  
Budapest, Szigony u. 43.

MAGYAR ZENE HÁZA - Bartók Központ - 2018  
Budapest, Városliget

SKANSKA - Mill Park Irodaház - 2018  
Budapest, Soroksári út 44.

Villa - 2017  
Budapest, I. kerület

MTA - Humán Kutató Központ - 2016  
Budapest, Tűzoltó u. 7-9.

## LÁMPA / FÉNYINSTALLÁCIÓ

Sandart&Co Kft.  
Szentgyörgyi Szandra - formatervező  
[www.szandraszentgyorgyi.com](http://www.szandraszentgyorgyi.com)  
[www.sandra-glass.com](http://www.sandra-glass.com)



ÉTTEREM FÉNYINSTALLÁCIÓ



"GALAXIS" FÉNYINSTALLÁCIÓ



ASZTALI LÁMPA

## Villa - fényinstallációk 2018

### Étterem fényinstalláció

méret: L: 2,1 m, H: 11,5 m

anyag: akril rúd

fény: Philips Led Candle

teljesítmény: 263x6 W, 263x470 lm

függesztés: mennyezetbe süllyesztett

### "Galaxis" fényinstalláció

méret: Ø1.5 m, H: 0,2 m

anyag: polírozott rozsdamentes cső

teljesítmény: 12 V / 26,64 W

súly: 75 kg

függesztés: 12 ponton

### Asztali lámpa

méret: L: 60 cm, W: 40 cm, H: 30 cm

anyag: akril tömb, Ónix, polírozott

rozsdamentes acél váz, textil lámpaernyő

telsesítmény: 9 W, 860 lm

súly: 20 kg

Belsőépítészet:

Sandroza Kft. - Csavarga Rózsa

T1 Stúdió - Török Szabolcs Bence



## SKANSKA Mill Park Iordaház - 2018

méret: H: 20m, W:2,1 m

anyag: festett fa

fény: E27 izzó

Építész:

M-Teampannon Kft. - Noll Tamás,  
Madzin Attila

Belsőépítész:

Sandroza Kft. - Csavarga Rózsa  
T1 Stúdió: Török Szabolcs Bence

Díj:

2020: A Fény Mestere 2019 Pályázat

- Borz Kováts Sándor különdíja
- szakmai zsűri dicséret



## MTA Humán Kutató Központ - 2016

méret:  $d = 6,1$  m

anyag: kívül matt fekete, belül fehérre színterezett acél

fény: Osram Power led

teljesítmény: 24 V, 460 W, 33 000 lm

vezeték: transparent PVC

súly: 250 kg

függesztés: 8 ponton

Építész:

M-Teampannon Kft. - Noll Tamás,  
Madzin Attila

Belsőépítész:

Sandroza Kft. - Csavarga Rózsa

T1 Stúdió: Török Szabolcs Bence



## Lépcsőházi fényinstalláció - 2015

méret : H: 9 m, W: 0,6 m

anyag: akril, Ónix, rozsdamentes acél

fény: RGB led

teljesítmény: 12 V, 3x86,4 W, 3x3600lm

vezeték: víztiszta PVC

súly: 150 kg

függesztés: 3 ponton

Építészet:

ZDA Építész Stúdió - Zoboki Gábor

Demeter Design Stúdió - Demeter Nóra

Belsőépítészet:

Sandroza Kft. - Csavarga Rózsa

T1 Stúdió: Török Szabolcs Bence

Installáció műszaki tervező: Kelecsényi Imre



## Dimenzió függesztett világítás - 2015

méret : h: 1950 cm, sz: 30 cm, t: 6 cm

anyag: akril, rozsdamentes acél

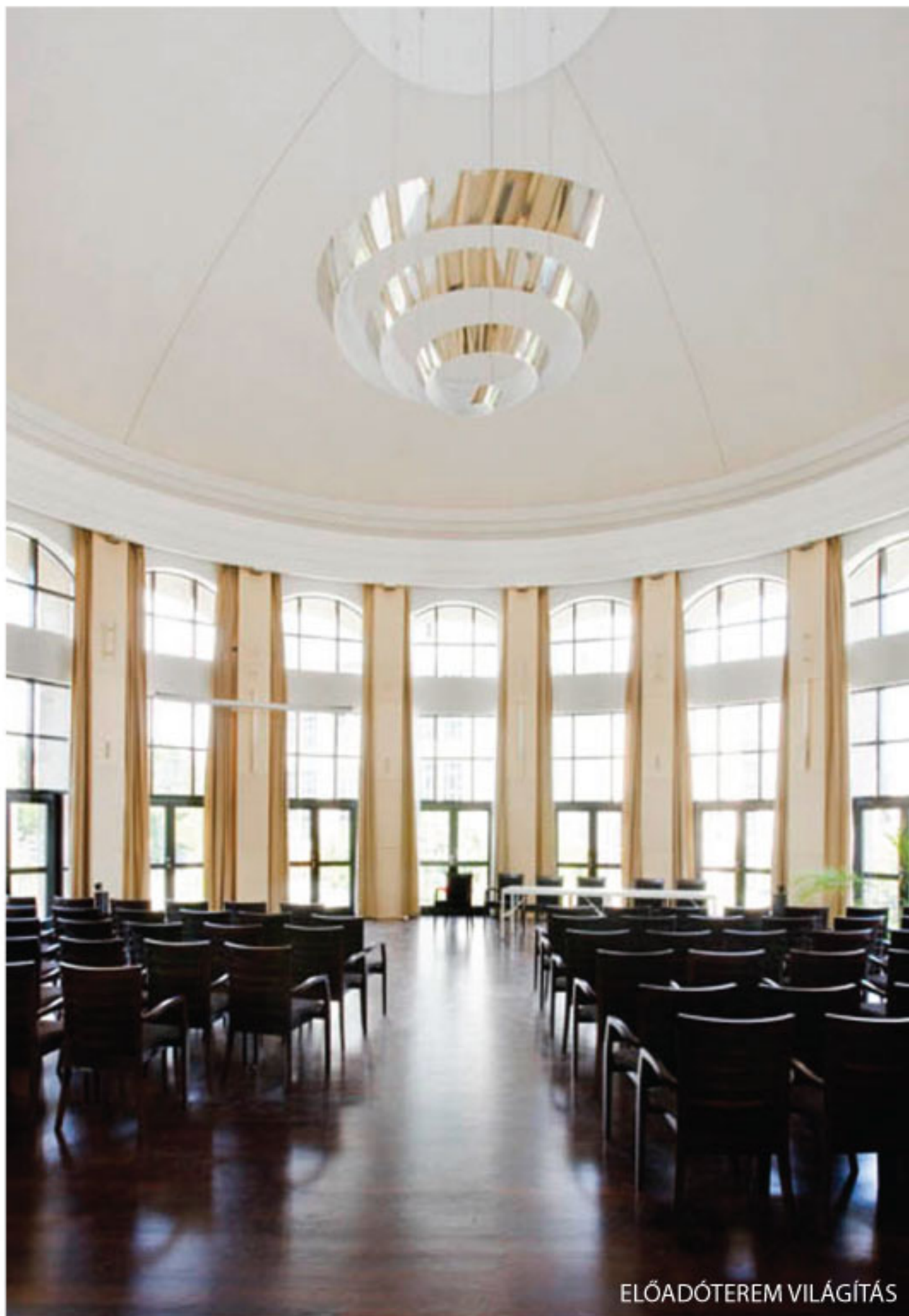
fény: RGB led

telsesítmény: 350 mA, 576 W, 7000 lm

súly: 20 kg

függesztés: 4 ponton





## MOM Művelődési Központ - 2010

### **Előadóterem**

méret: L: Ø3 m, H: 1,2 m

anyag: belső ív Barrisol fólia, külső ív polírozott rozsdamentes acél

fény: kompakt fénycső

teljesítmény: 1680 W, 63 000 lm

súly: 200 kg

függesztés: 11 ponton

### **Lépcsőház**

méret : L: Ø1.2 m, H: 1.16 m

teljesítmény: 180 W

súly: 75 kg

függesztés: 1 ponton

### **Büfé**

méret: L: 1.5 m, W: 0,1m, H: 2.1 m

telsesítmény: 3x300 W

súly: 3x25 kg

függesztés: 3 ponton

Építész: M-Teampannon Kft. - Noll Tamás,

Belsőépítész: Sandroza Kft. - Csavarga Rózsa

Sandroza Kft. - Csavarga Rózsa

Sandroza Kft. - Csavarga Rózsa

## ÜVEGGRAFIKA

Sandart&Co Kft.  
Szentgyörgyi Szandra - formatervező  
[www.szandraszentgyorgyi.com](http://www.szandraszentgyorgyi.com)  
[www.sandra-glass.com](http://www.sandra-glass.com)



Waberer's International Iroda - 2014  
V.ker. Budapest, Kossuth tér 18.

**Világító grafikai üvegfal, titkársági pult**  
különböző helységeket elrejtő, rejtett led  
világítású opálos grafikai fal, azonos  
grafikájú opál pulttal

**grafikai LCD térelválasztó fal**  
homokfújt grafika, elektromosan  
opálosodó üvegen

Belsőépítészet:  
Sandroza Kft. - Csavarga Rózsa  
T1 Stúdió: Török Szabolcs Bence

Díj:  
2015: Az Év Irodája különdíj kategóriában  
I. helyezés





Zsókovári Gyermekorvosi Rendelő - 2011  
XV. ker. Budapest, Zsókovári u. 42-44.

**térelválasztó fal:** átlátszó üveg grafika,  
térelválasztó fal, tapétára nyomtatott  
grafikával festett csikos fal a felnőtt részlegen

Építész:

M-Teampannon Kft. - Noll Tamás,  
Madzin Attila

Belsőépítész:

Sandroza Kft. - Csavarga Rózsa  
T1 Stúdió: Török Szabolcs Bence





Halász Fogászati Klinika - 2013  
Szekszárd, Bródy Sándor u.23.

**térelválasztó üveg:** relaxálást segítő,  
természetet idéző dekorációs elem vegyes  
technikával: víztiszta - opál átmenetes  
grafika üvegfelületen

Építészet:  
VLM Architects Stúdió - Lantos Olivér



Hotel Arany Bárány Wellness - 2013  
Zalaegerszeg, Széchenyi tér 1.

**térelválasztó elemek:** térelválasztó  
opálos grafika üvegfalon, ajtókon vegyes  
technika

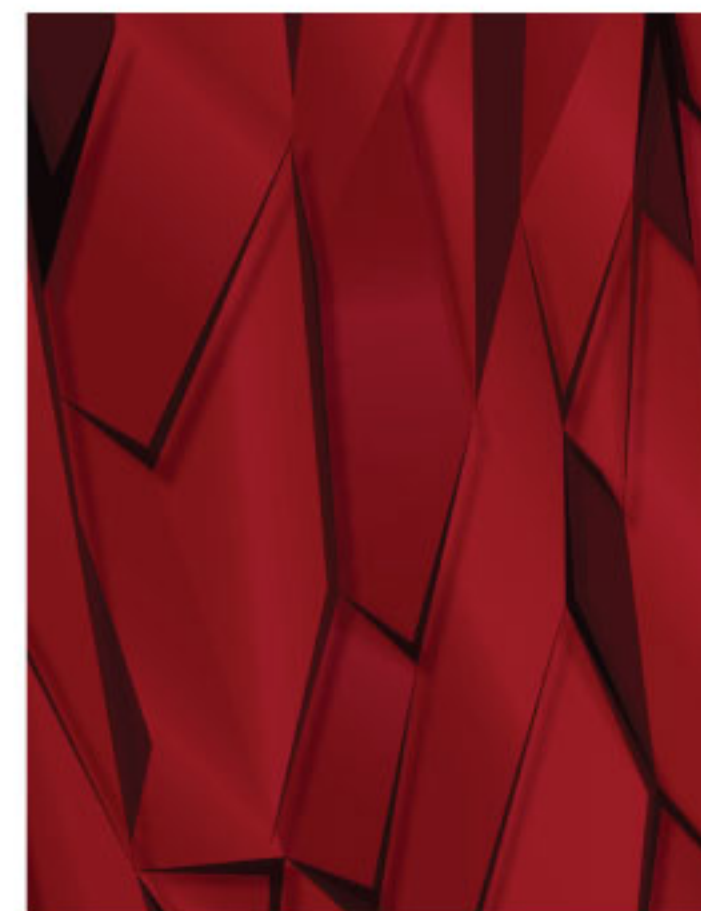




Buddha Bar Hotel - 2011  
Klotild Palota Budapest, Ferenciek tere

**térelválasztó elemek:** világító térhatású  
grafikai burkolatok (fal, oszlop, pult),  
vegyes technika

világítás: led panel





Grafikai üveg kiállítás - 2011  
Műcsarnok Budapest

Önálló kiállítás, önálló standdal  
bemutatott effektus: vegyes technikával  
bemutatott különböző grafikai térhatások  
padlón, térelválasztón, zuhanyfalon,  
elektromos tolóajtó felületeken

Együttműködő partner:  
Sábalux Projekt Kft. - Ballai Gyula







vegytan



humán élettan

SOTE Orvostudományi Központ - 2008  
IX ker. Budapest, Tűzoltó u. 7-9.

**üveg falburkolat:**

5 kutatóintézetet idéző grafikai üvegfal:  
biofizika, biokémia, humán élettan, élettan,  
vegytan

Építészet:

M-Teampannon Kft. - Noll Tamás,

Belsőépítészet:

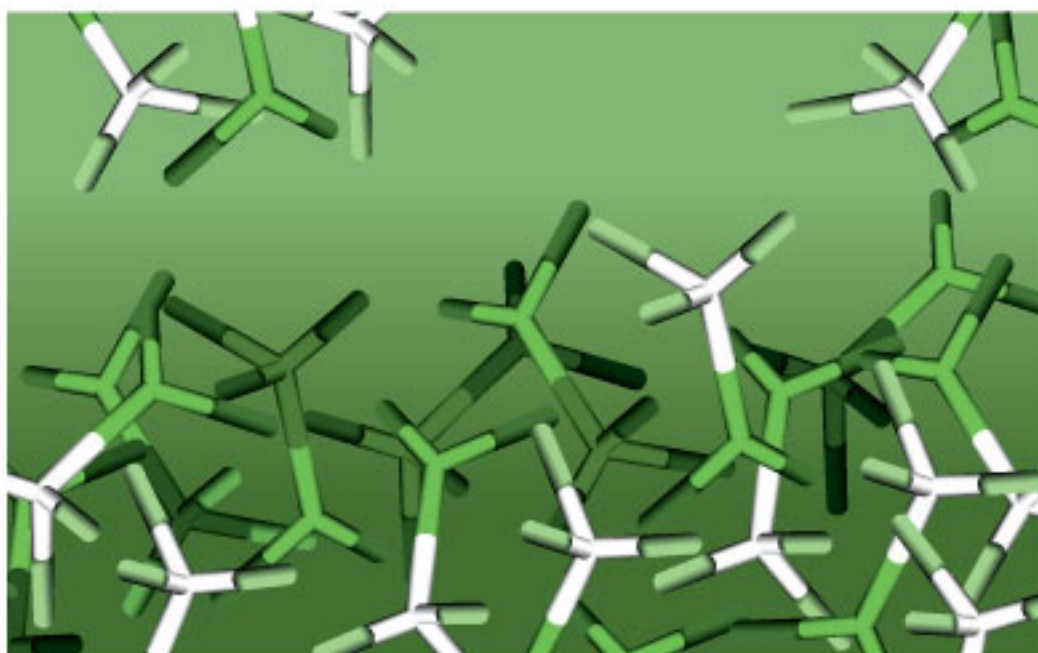
Sandroza Kft. - Csavarga Rózsa



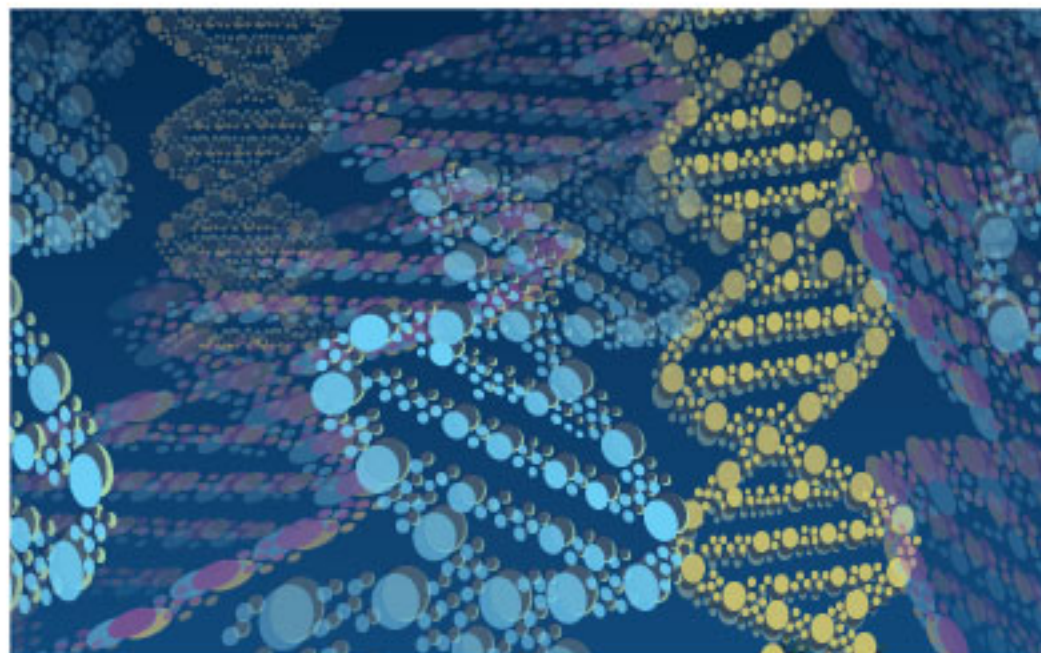
biofizika



élettan



biokémia



2 intézetet összekötő grafika



## SZIGNALIZÁCIÓ

Sandart&Co Kft.  
Szentgyörgyi Szandra - formatervező  
[www.szandraszentgyorgyi.com](http://www.szandraszentgyorgyi.com)  
[www.sandra-glass.com](http://www.sandra-glass.com)

## ELYSIUM - Rózsadomb Luxus lakópark - 2019

Az információs rendszer tervezése szervezeti aspektusból történik, alkalmazkodva a szervezet méretéhez és információs igényeihez.

A tervezési folyamat eredménye egy olyan átfogó rendszer megszületése, amely minden területen hatékonyan támogatja az épület üzemeltési feladatainak megvalósítását.

Építészet: CÉH Zrt.

Belsőépítészet:

Sandroza Kft. - Csavarga Rózsa

T1 Stúdió - Török Szabolcs Bence



**A** ELYSIUM LOGÓ



**A** ELYSIUM LOGÓ SZÖNYEGEN



**B** KÖZÖSSÉGI TEREK PIKTOGRAM





## SKANSKA - Mill Park Irodaház - 2018

Az információs rendszer tervezése szervezeti aspektusból történik, alkalmazkodva a szervezet méretéhez és információs igényeihez.

A tervezési folyamat eredménye egy olyan átfogó rendszer megszületése, amely minden területen hatékonyan támogatja az épület üzemeltési feladatainak megvalósítását.

Építészet:

M-Teampannon Kft. - Noll Tamás,  
Madzin Attila

Belsőépítészet:

Sandroza Kft. - Csavarga Rózsa

T1 Stúdió: Török Szabolcs Bence



## Villa - 2017



**D** SZERVÍZ, MOSDÓ: **PIKTO**



**C** NYILVÁNOS TÉR:  
HELYISÉG **FELÍRAT** + **PIKTO**



**B** EMELET JELZÉS



**F** KÜLTÉRI TOUCH KIOSK



**G** KÜLSŐ TOTEMOSZLOP



Az információs rendszer tervezése szervezeti aspektusból történik, alkalmazkodva a szervezet méretéhez és információs igényeihez.

A tervezési folyamat eredménye egy olyan átfogó rendszer megszületése, amely minden területen hatékonyan támogatja az épület üzemeltési feladatainak megvalósítását.

Építészeti:

Bord Építész Stúdió

Belsőépítészeti:

Sandroza Kft. - Csavarga Rózsa

T1 Stúdió: Török Szabolcs Bence





## MTA - Humán Kutató Központ - 2016

Az információs rendszer tervezése szervezeti aspektusból történik, alkalmazkodva a szervezet méretéhez és információs igényeihez.

A tervezési folyamat eredménye egy olyan átfogó rendszer megszületése, amely minden területen hatékonyan támogatja az épület üzemeltési feladatainak megvalósítását.

Építészet:

M-Teampannon Kft. - Noll Tamás,  
Madzin Attila

Belsőépítészet:

Sandroza Kft. - Csavarga Rózsa  
T1 Stúdió: Török Szabolcs Bence



Sandart & Co kft. / [www.szandraszentgyorgyi.com](http://www.szandraszentgyorgyi.com) / [szandra.szentgyorgyi@gmail.com](mailto:szandra.szentgyorgyi@gmail.com)