

Németh Marcell



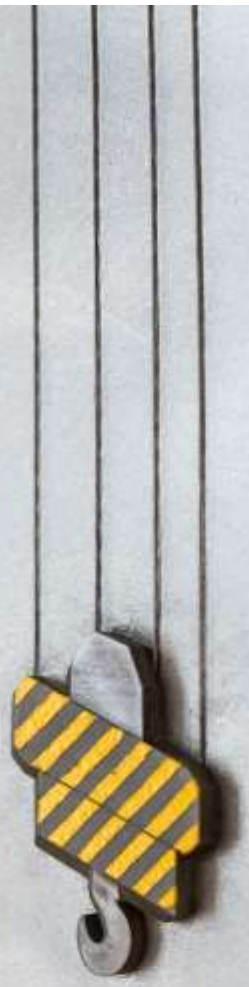
„Domborműveim kiüresedett tereket, tájakat dolgoznak fel, melyekben az emberi kéz alkotta világkép jelenik meg. Megfosztom a tereket a részletektől, és a lényeget koncentrálok a lemezbe. Minimális plasztikával az emberi szem és memória által befogható, legnagyobb teret akarom megalkotni. A kapcsolódás, a kötődés, a személyesség hiányán keresztül mutatom meg az esetenként zsúfolt köztes terek magányát. Csak talán pillanatokra, de leginkább magunktól elhárított gondolatokra terelem a hangsúlyt. A behelyezhetőség ürességén át kutatom, a befogadóban mi rejtőzik.”



Újból Új / New again
2019
4db 50x50x4 cm
koracéllemez



Szabadtér I
2018
100x100x6 cm
koracéllemez



Szabadtér I
2018
100x100x6 cm
koracéllemez



Szabadtér II
2018
100x100x6 cm
koracéllemez



Szabadtér II
2018
100x100x6 cm
koracéllemez



Szabadtér III
2019
80x150x6 cm
koracéllemez



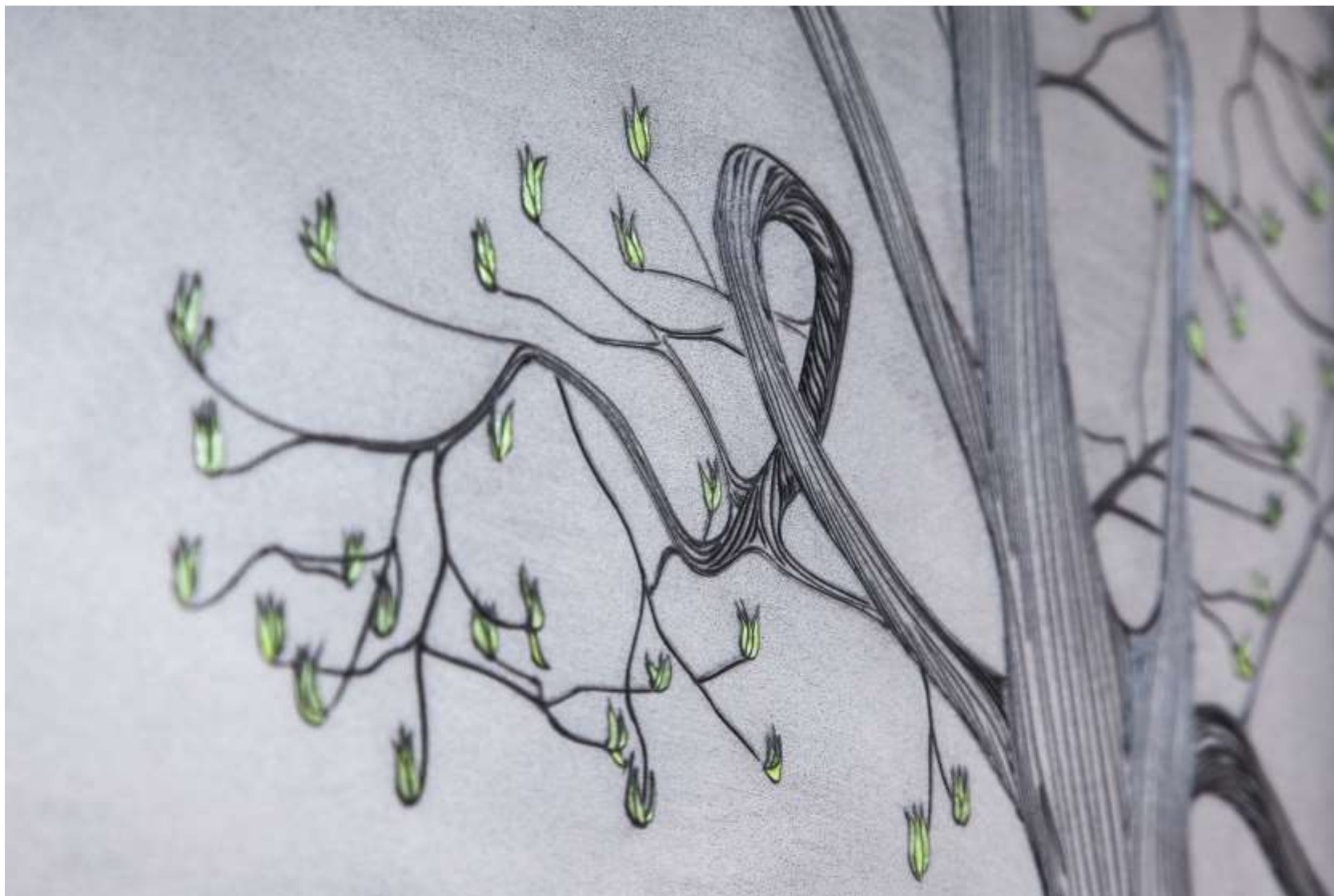
Szabadtér III
2019
80x150x6 cm
koracéllemez



Külső tér - homlokzat
2019
64x114x6
koracéllemez



Külső tér III
2015
58x141x6 cm
acéllemez



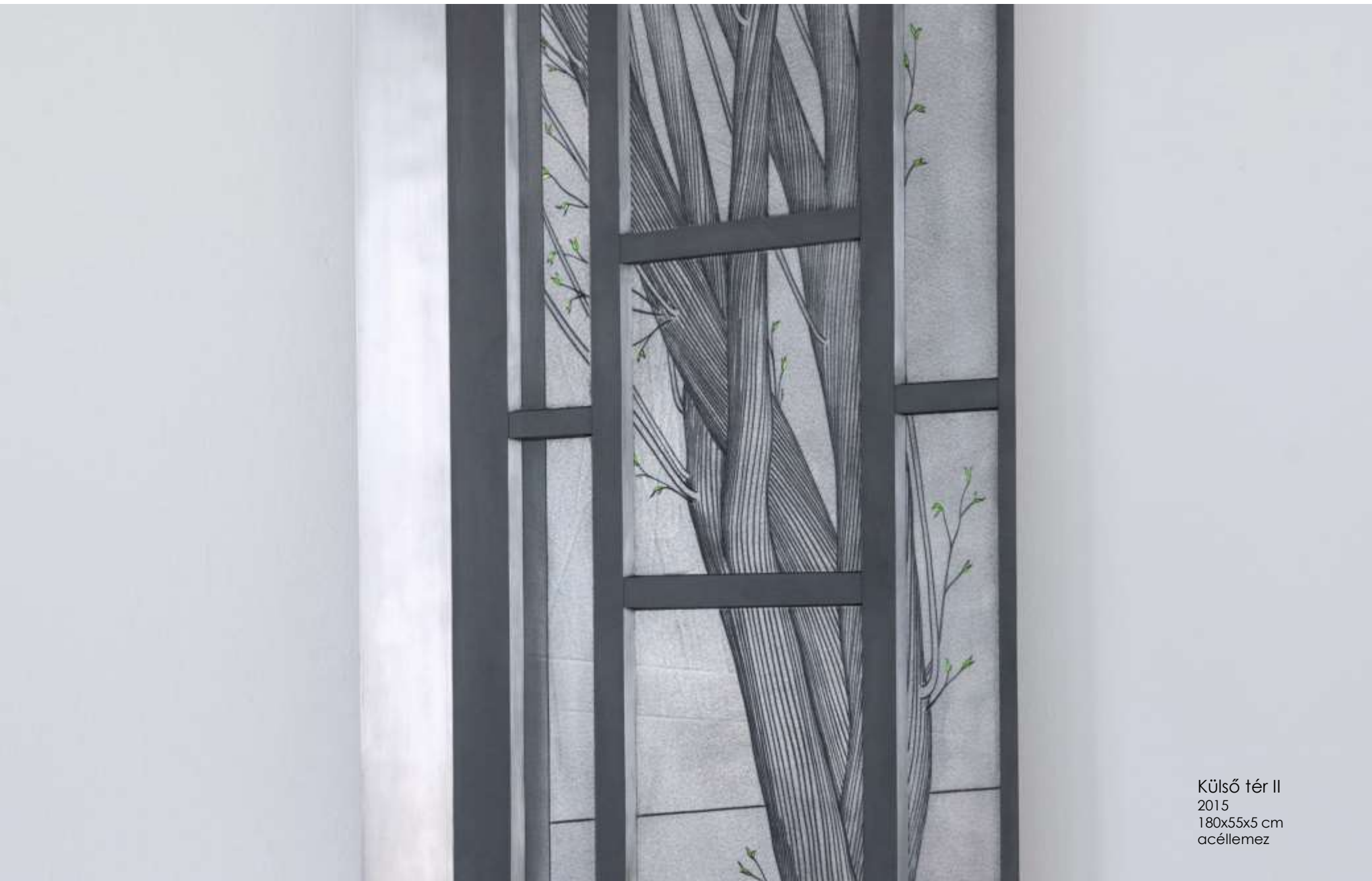
Külső tér III
2015
58x141x6 cm
acéllemez



Külső tér I
2015
150x250x6 cm
acéllemez



Külső tér I
2015
150x250x6 cm
acéllemez



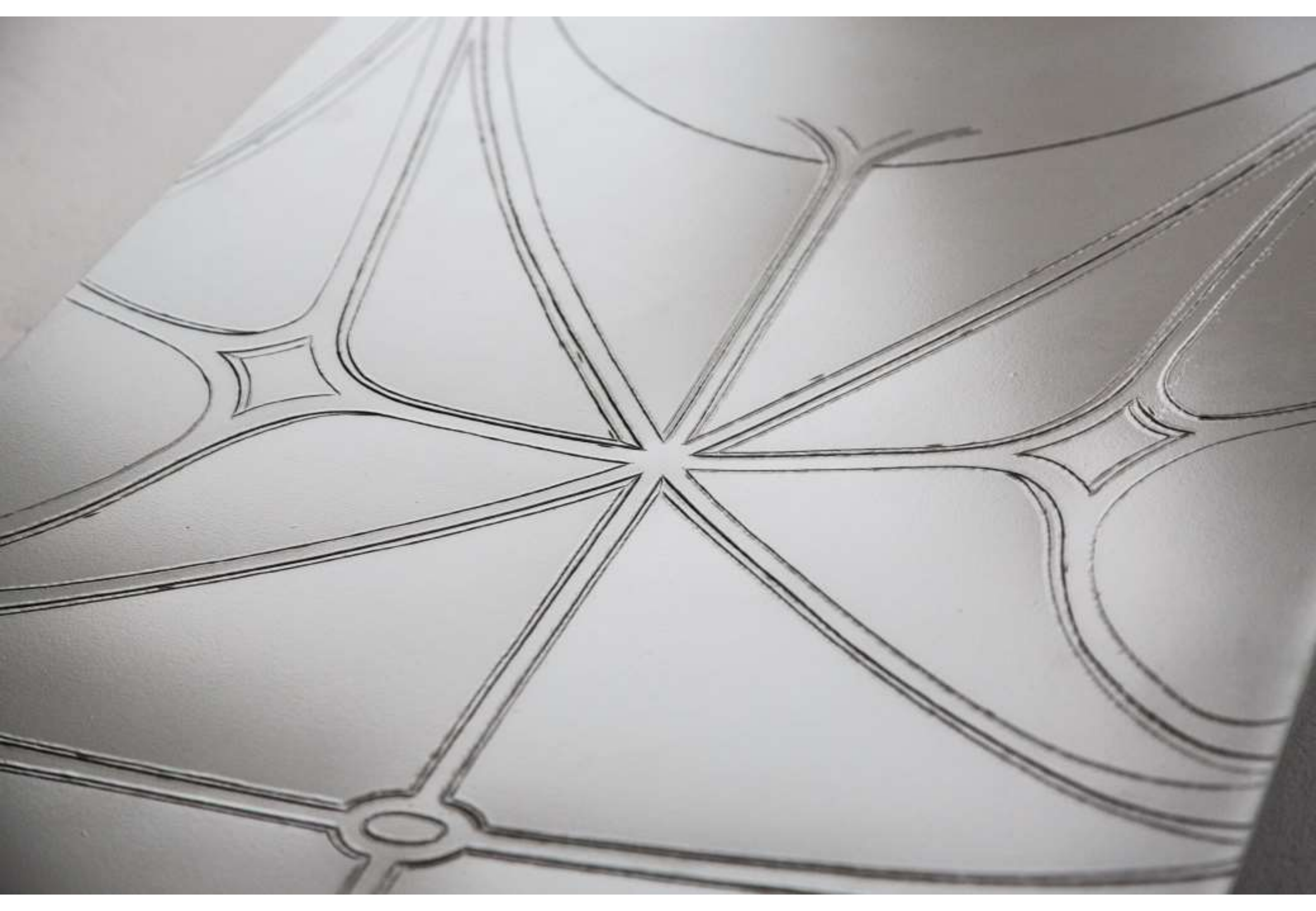
Külső tér II
2015
180x55x5 cm
acéllemez



Külső tér II
2015
180x55x6 cm
acéllemez



Boltozat
2013
180x50x6 cm
festett acéllemez

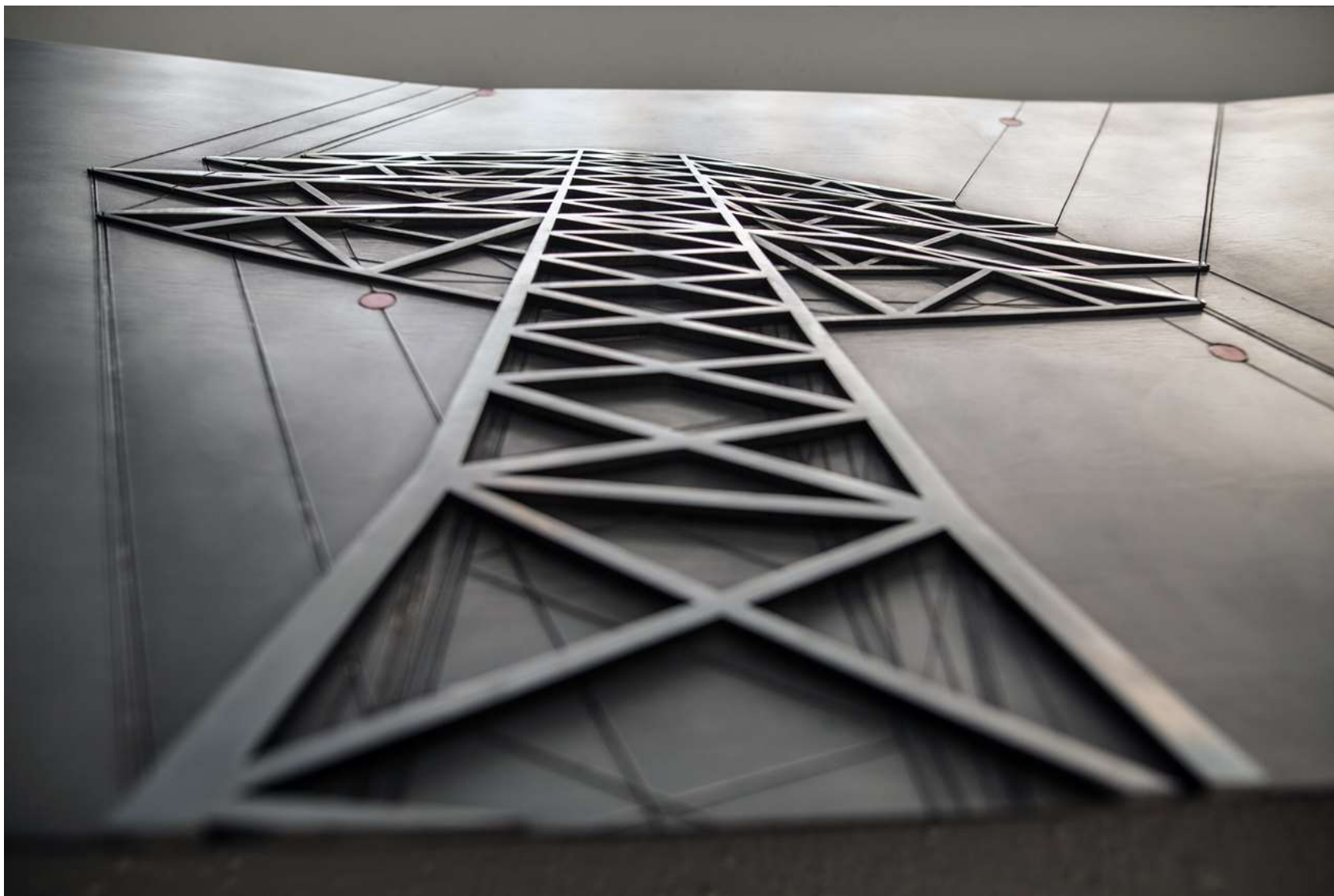


Közeli látószög II
2013
300x75x23 cm
corten acéllemez

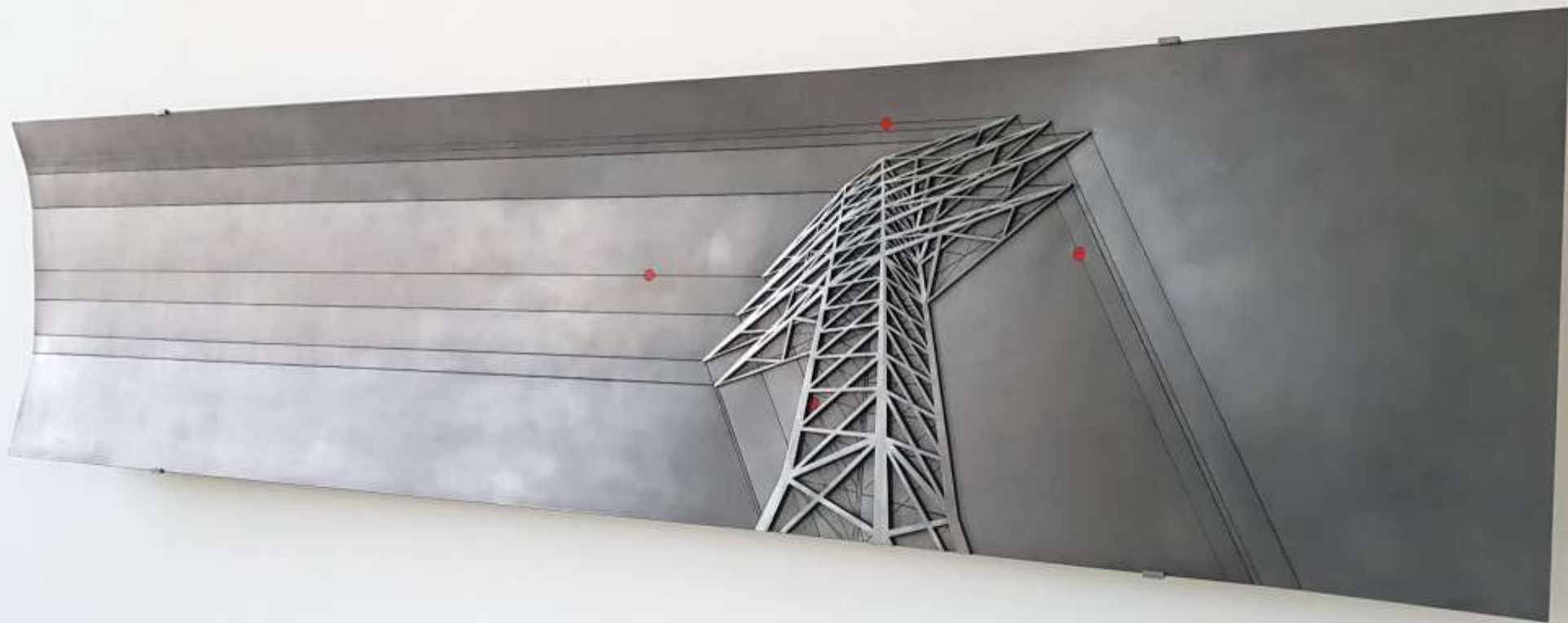




Közeli látószög II
2013
300x75x23 cm
corten acéllemez



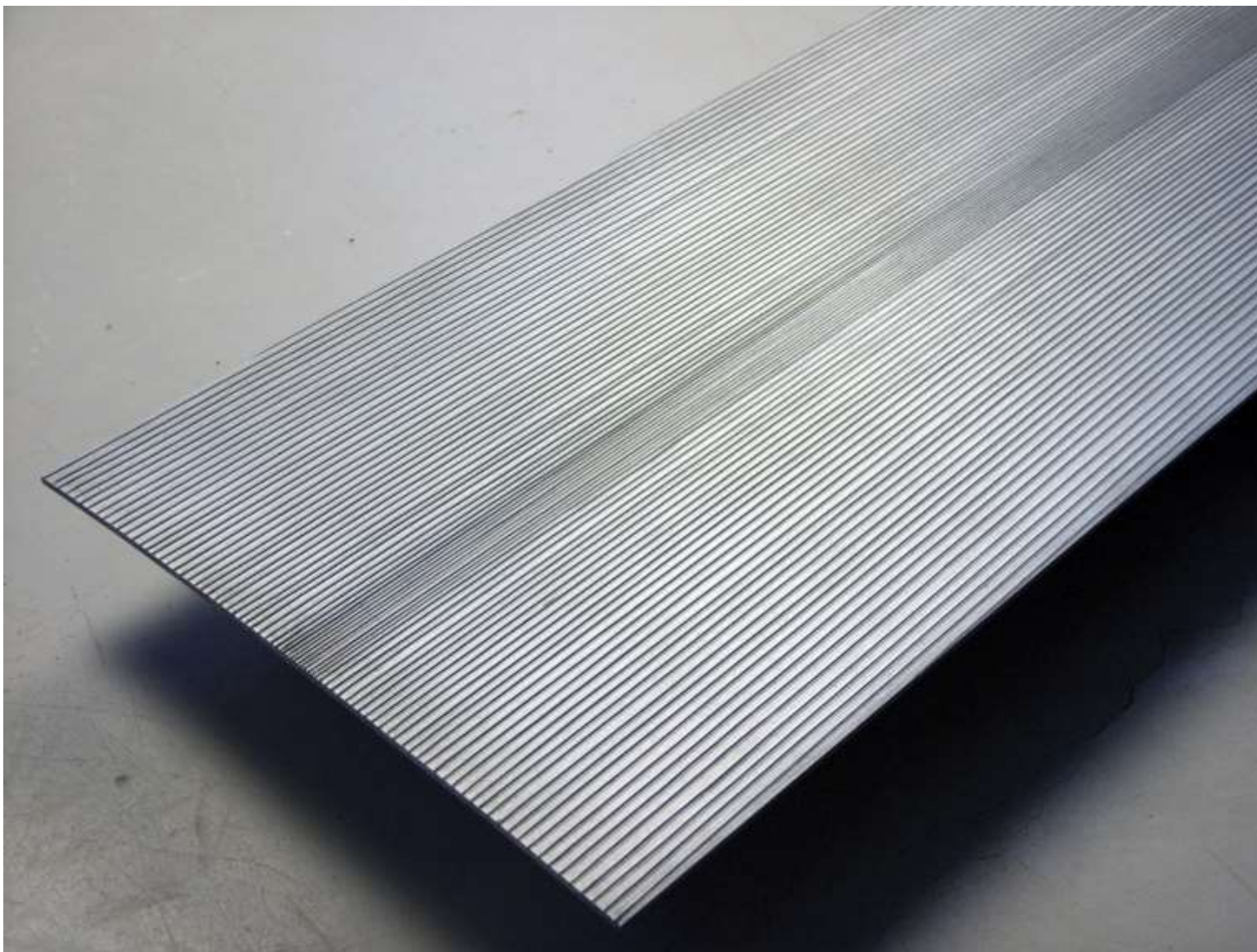
Közeli látószög II
2013
300x75x23 cm
corten acéllemez



Közeli látószög III
2014
300x75x20 cm
corten acéllemez

Közeli látószög IV
2013
180x60x12 cm
koracéllemez

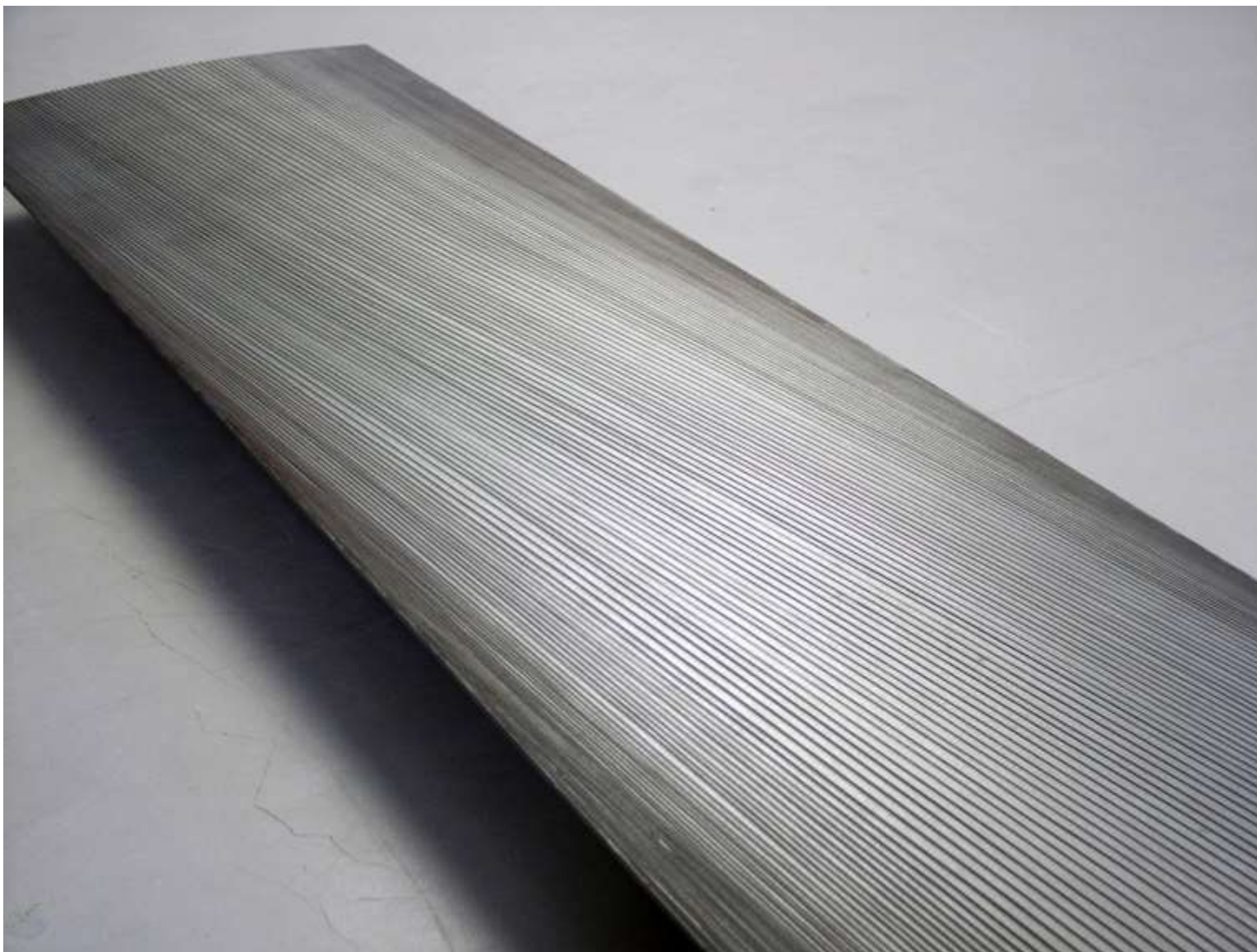




Cím nélkül
2016
141x34x10 cm
acéllemez



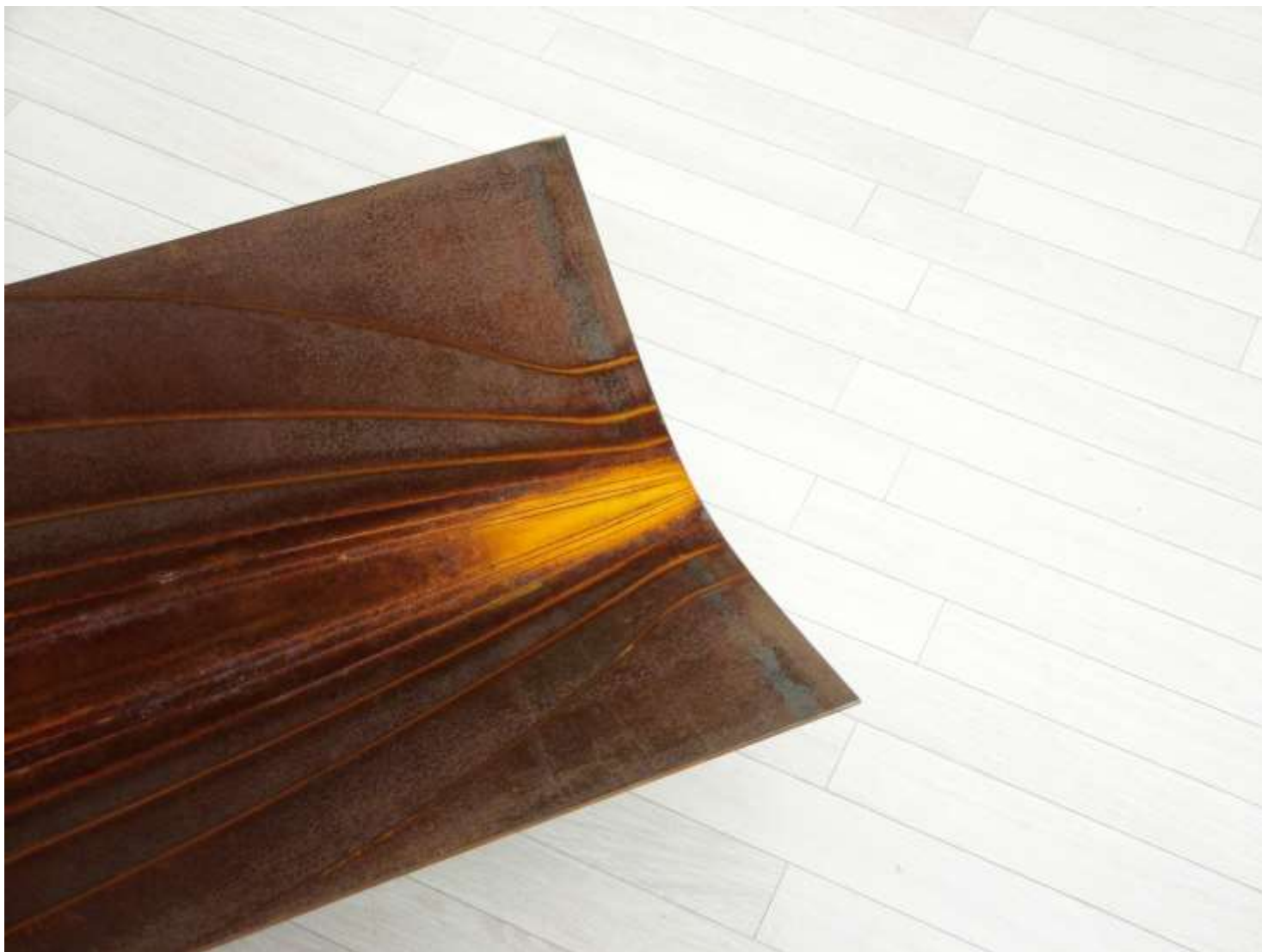
Cím nélkül
2016
141x34x10 cm
acéllemez



Cím nélkül
2016
141x34x10 cm
acéllemez



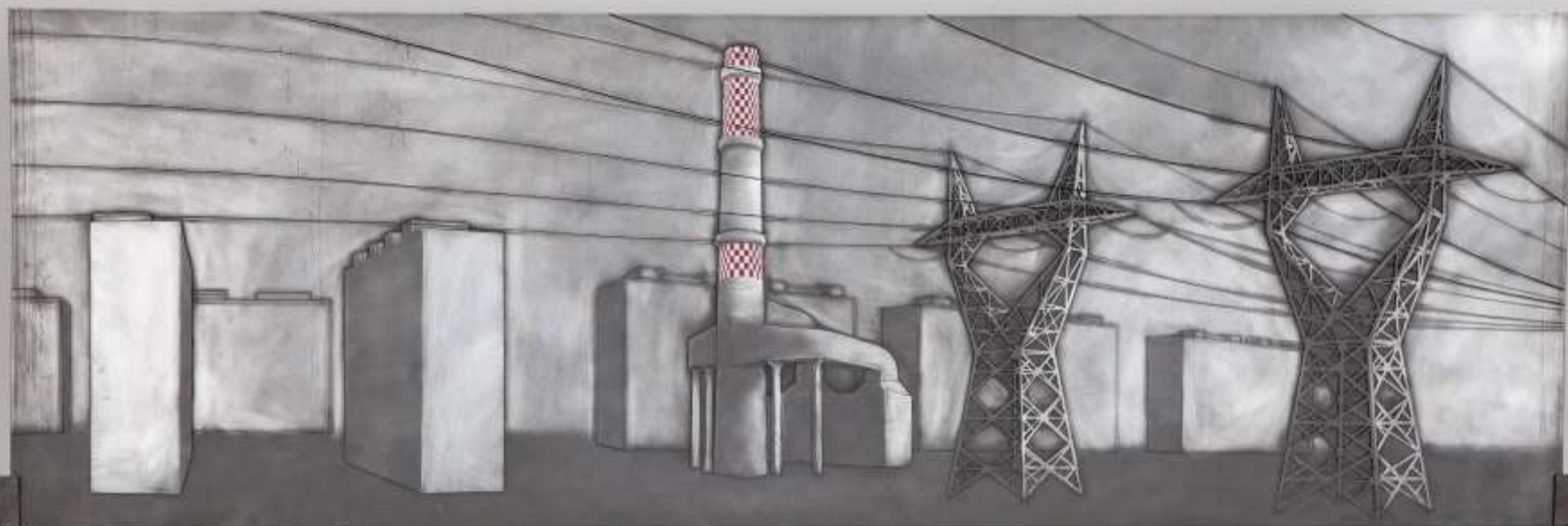
Cseppgyűrűk
2013
150x65x21 cm
corten acéllemez



Cseppgyűrűk
2013
150x65x21 cm
corten acéllemez



KöztesTér I
2011
150x50x10 cm
corten acéllemez



Köztér I
2011
150x50x10 cm
corten acéllemez



Köztér II
2012
150x50x10 cm
corten acéllemez



KöztesTér II
2012
150x50x10 cm
corten acéllemez



KöztesTér III
2012
150x50x10 cm
corten acéllemez



KöztesTér III
2012
150x50x10 cm
corten acéllemez



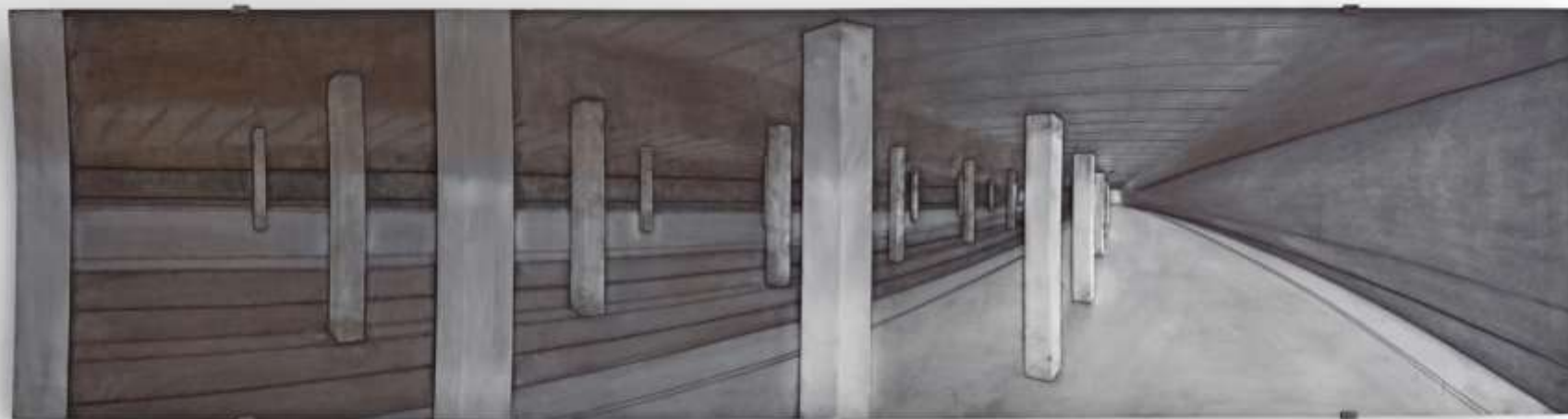
Tójkép II
2010
350x88x12 cm
acéllemez



Tájkép II
2010
350x88x12 cm
acéllemez



Belső tér V
2010
200x50x6 cm
acéllemez



Belső tér V
2010
200x50x6 cm
acéllemez



Belső tér VI
2011
200x50x10 cm
acéllemez



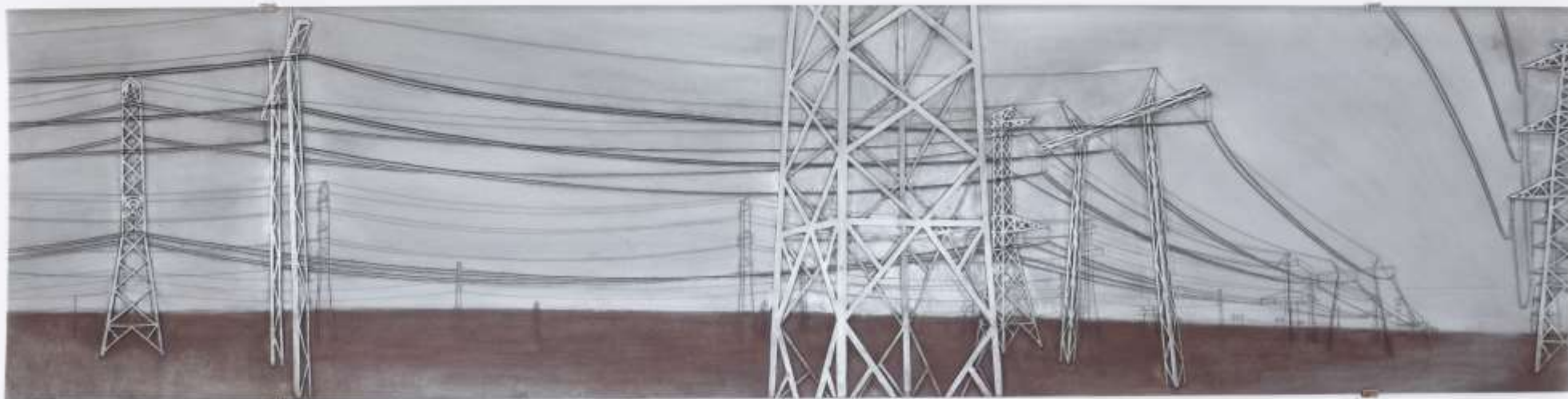
Belső tér III
2010
112x88x8 cm
acéllemez



Belső tér III
2010
112x88x8 cm
acéllemez



Tájkép I
2010
200x50x6 cm
acéllemez



Tájkép I
2010
200x50x6 cm
acéllemez



Belső tér I
2007
147x58x10 cm
acéllemez



Belső tér I
2007
147x58x10 cm
acéllemez



Belső tér II
2007
114x58x10 cm
acéllemez