



LAKOS
DANIEL
MUNKÁK

GOLDBERGER STÚDIÓ

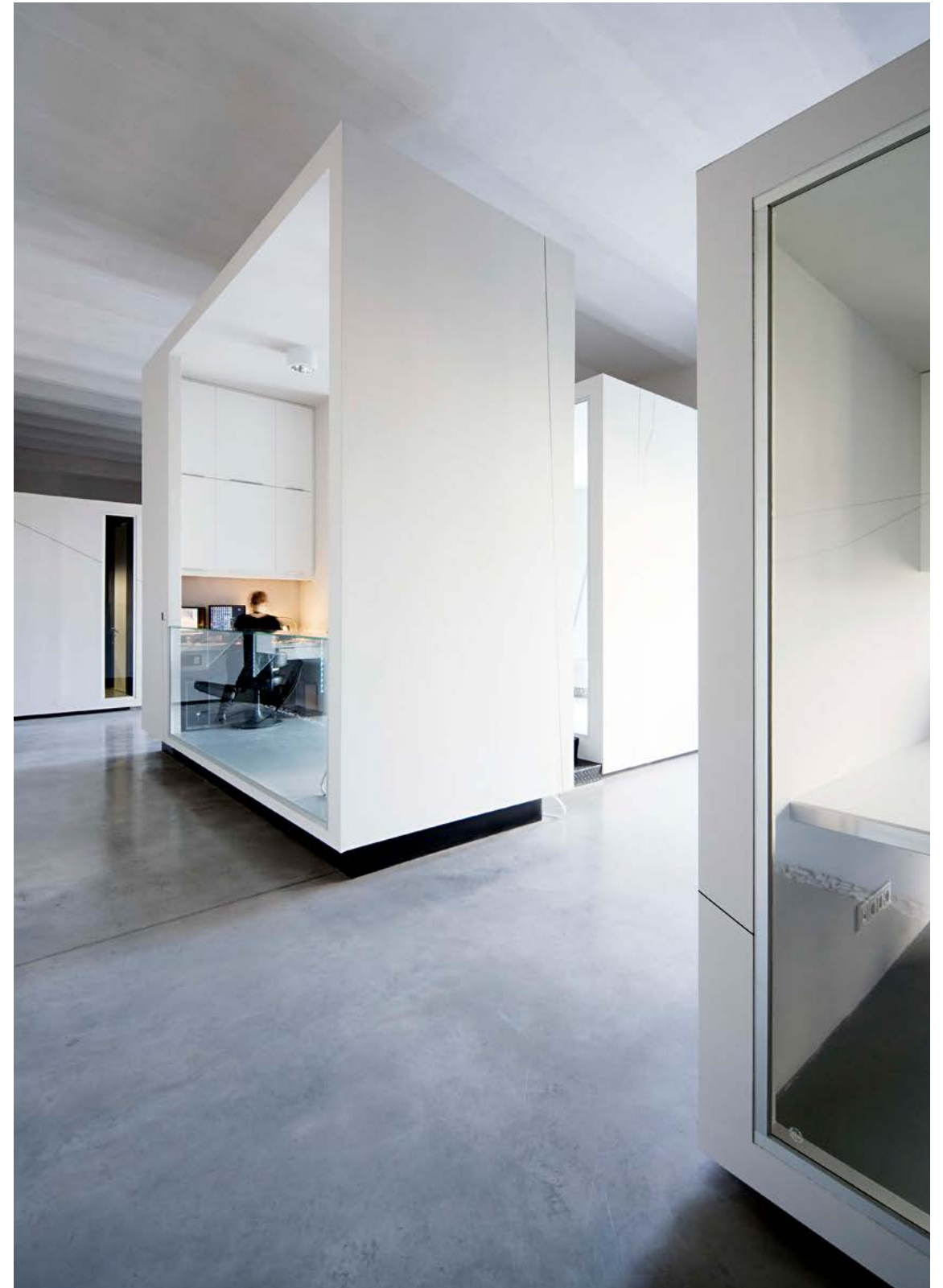


GOLDBERGER STÚDIÓ

A volt Goldberger textilgyár tömbjében található régi csarnokba terveztünk irodát egy reklámstúdió részére. A nagy belmagasságú loft térre az egyterű iroda lett volna a triviális megoldás, a megbízó azonban szigorúan szeparált tereket szeretett volna látni. A megszokott cellás rendszerű irodát mindkét fél elvetette. Az eltérő tevékenységeket végző egységeket így külön dobozokba szerveztük, így a különböző funkciók ezért élesen elválnak egymástól. A dobozok között a kimaradó terek is hasznosulnak: részint közlekedők, előterek, illetve közösségi terek.

társtervező Benedek Zsanett

HG Design Award 2010



ALBA KOLLEKCIÓ



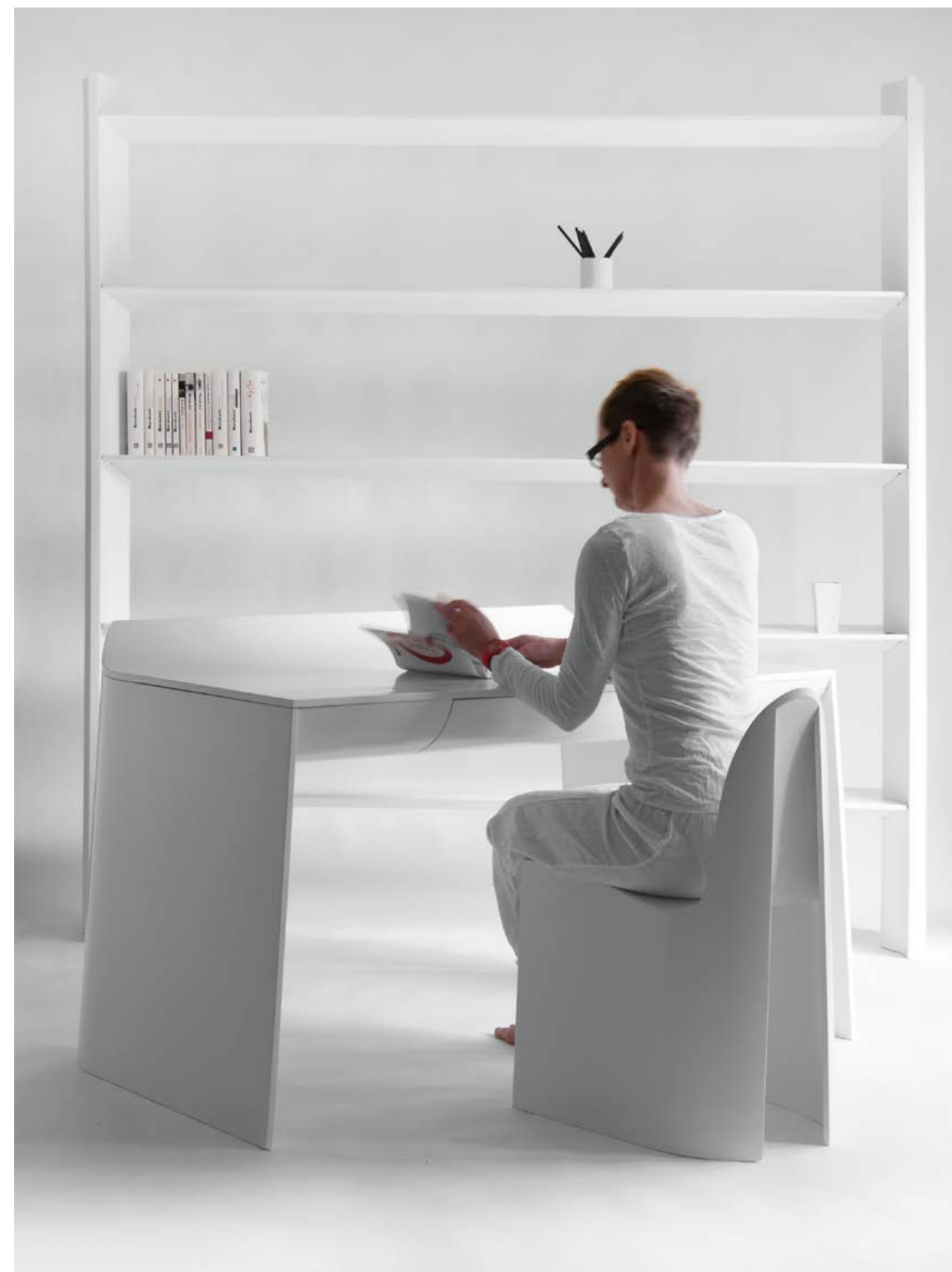
ALBA KOLLEKCIÓ

A háromtagú Alba Kollektót, korábbi bútoraim újraértelmezéséből született meg. Az 1999-ben Japánban IFDA-nagydíjjal jutalmazott Sinus polc, a 2001-ben IFDA-döntős Kita szék, valamint a Dune fantázianevű, Magyar Formatervezési Díjjal elismert íróasztalból jött létre a kollektió. Az eredetileg juharfurnéros bútorok fehér festéssel elanyagtalanodtak, így még inkább a papírhajtogatás által létrehozott formákra utalnak.

Jövő Bútor díj, 1998

Grand Pix Award IFDA competition 1999, Asahikawa, Japan

Magyar Formatervezési Díj 2000



**TREE IN
THE
MEADOW**



TREE IN THE MEADOW

Az előszobabútor egy mezőt jelenít meg, utalásszerű, absztrakt módon. A „tree in the meadow” elnevezés Billy Reid egy régi slágerének címére utal. Az előszobai kellékek (esernyő, napilap, papucs stb.) praktikus tárolója. A lécek elhelyezkedése pont elég sűrű ahhoz, hogy folyamatos ülőfelület érzetét keltsék. Így a bútor meglepően kényelmes.

Társtervező Benedek Zsanett

Mikser Ghost Project finalist



LEVITY



LEVITY

A Levity /Lebegés/ szelon mindössze 12mm vastagságú rétegelt lemezből készült. A lábak is azonos vastagságúak. A filigrán szerkezet annak köszönhetően stabil, hogy 24 db. lába van.

Társtervező Benedek Zsanett



A close-up photograph of two rows of hand-stitched thread on a white fabric. The top row features grey thread, and the bottom row features red thread. Both rows are stitched in a consistent, rhythmic pattern, likely a traditional embroidery or decorative stitch. The threads are thick and the stitches are clearly visible against the white background. The lighting is soft, highlighting the texture of the fabric and the individual loops of the thread.

**VARRAT
SZÉK**

VARRAT SZÉK

A széssel 5 éve nyertük el a Retextil alapítvány megosztott első díját. A habosított PVC lapból kivitelezett széket az alapítvány - megváltozott munkaképességű dolgozóival - közösen fejlesztettük, akik elsősorban a szék varrási technikájában nyújtottak segítséget. A bútort 2014-ben beválogatták a Bécsi Design Hét eseményére, a Pure Hungarian kiállításra. A kényelmes szék konstrukciója a kúpos formának köszönhetően annak ellenére nagyon stabil, hogy a tömege 2kg alatt maradt.

Társtervező Benedek Zsanett

Retextil pályázat I. helyezés, 2013



SUBSTITUTE KOLLEKCIÓ



SUBSTITUTE KOLLEKCIÓ

Az ötdarabos kollekciónak az Ecseri-piacon talált antik bútoralkatrészeket használtuk fel. A párezer forintért megvásárolt töredékek újrafelhasználásával elegáns, egyedi luxusbútorokat hoztunk létre.

Társtervező Benedek Zsanett



LOGIFACES



LOGIFACES

A játéknak egyetlen szabálya van: Készíts folyamatos, ugrás nélküli felületet a különböző, csonkolt prizma elemekből. A kirakóst eredetileg a MOMÉ-n 2013-ban meghirdetett, "Törd az agyad" játéktervezési versenyre készítettük, ott döntőbe jutottunk az ötlettel. 2014-ben elnyertük a Formatervezési Díjat, majd közösségi finanszírozással indított kampányunk segítségével valódi terméket hoztunk létre, amelyet saját gyártásban és forgalmazásban azóta is sikerrel terjesztünk.

Társtervező Benedek Zsanett

Formatervezési Díj 2013
MMA alkotói ösztöndíj 2014



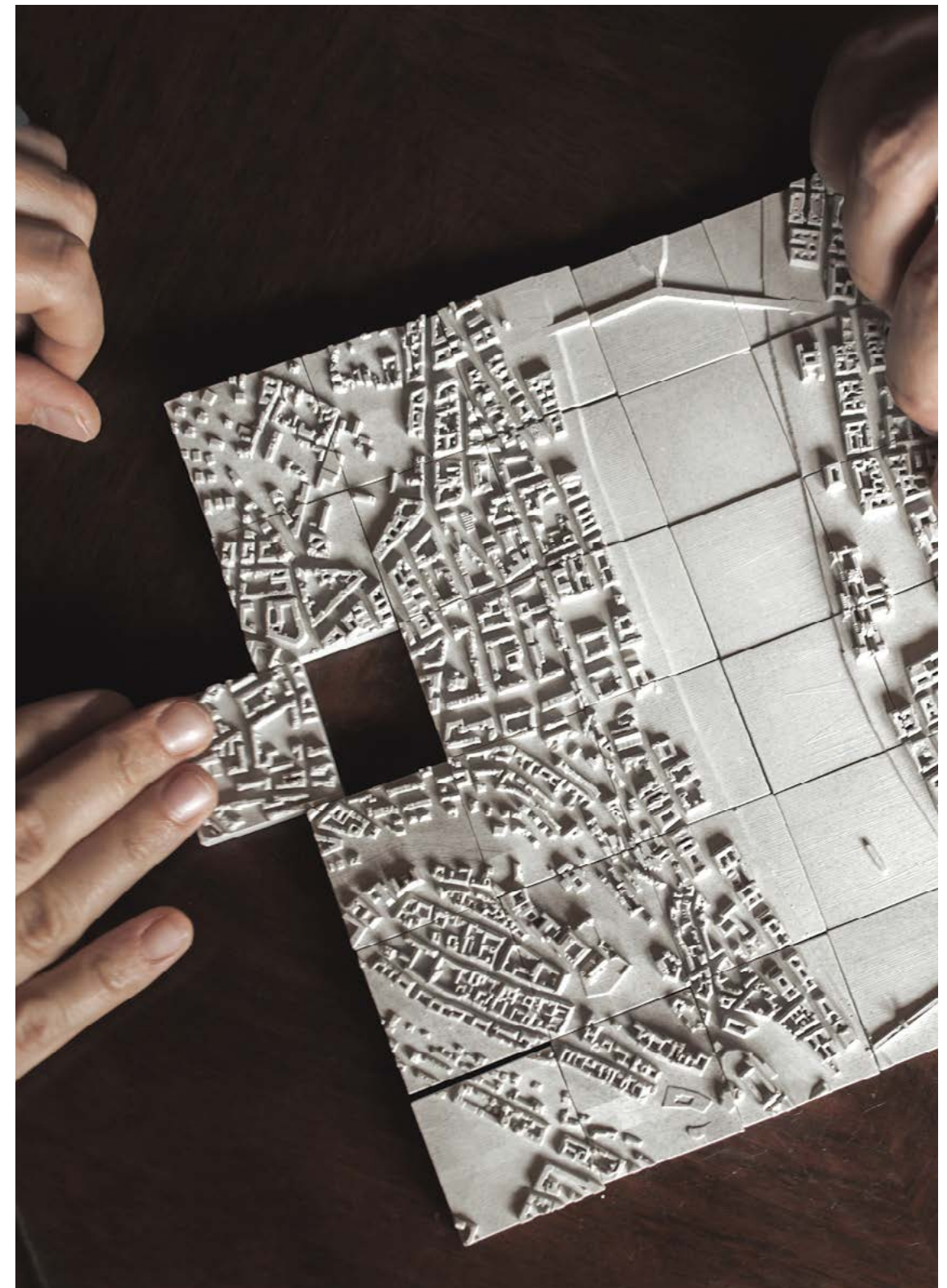
LOGIPLACES



LOGIPLACES

A Logiplaces tájkirakós a hagyományos puzzle-tól csak annyiban különbözik, hogy képek helyett háromdimenziós a feladvány. A készletekben városokat, illetve domborzatokat jelenítünk meg. Az ősmintákat 3D nyomtatóval készítjük, a sorozatgyártott elemek betonból készülnek.

What-to-print-in-3D pályázat, 1. helyezés, 2015



A close-up photograph of a person's feet on a dark, textured carpet. The person is wearing grey sneakers with colorful cartoon graphics on the side and vibrant, multi-colored striped socks. The person's legs are wearing blue denim jeans. The lighting is dramatic, highlighting the textures of the carpet and the person's clothing.

**LOGIFACES
BÚTOR**

LOGIFACES BÚTOR

A kirakós felnagyított elemei a kerti sakk készletekhez hasonlóan kültéri felhasználásra is alkalmasak. Gyerekek számára különösen élményszerű, egész testet igénybe vevő kikapcsolódást jelent. A prototípust megvásárolta a tudományos ismeretterjesztéssel foglalkozó Debreceni Agóra központ.

NKA alkotói ösztöndíj, 2014





**DÍSZLET-
TERV**

-

**COMPAGNIE
PÁL FRENÁK**

DÍSZLETTERV - COMPAGNIE FRENÁK

2015-ben Frenák Pál bízott meg az új, Birdie című regény alapján készülő darabjához szánt díszlet megtervezésével. Frenákot és a táncosokat egyaránt elbűvölte a logikai játék készlete, így sikerült őket meggyőzőn a Logifaces rácsszerűen felnagyított elemeinek alkalmazásáról. A társulatnak ezidáig ez az egyedüli, díszlete, amelyet társtervező saját elgondolás alapján tervezett.





ZSOLNAY KIÁLLÍTÁS

ZSOLNAY KIÁLLÍTÁS

2014-ben a felújított Dísz téri volt Honvédelmi Főparancsnokság épületében megrendezett első kiállításra készült ez az installáció. A rohamtempóban, mindössze pár hét alatt megtervezett és kivitelezett tárlók polcainak hullámszája egyrészt a kerámiák installációja miatt hasznos, mert így a különböző méretű tárgyak eltérő magasságra tehetők. Ugyanakkor a hullámszás teszi statikailag állékonyá a konstrukciót, hiszen az üvegtáblákat a polcok merevítik.

Munkatárs Fogarasi Demeter



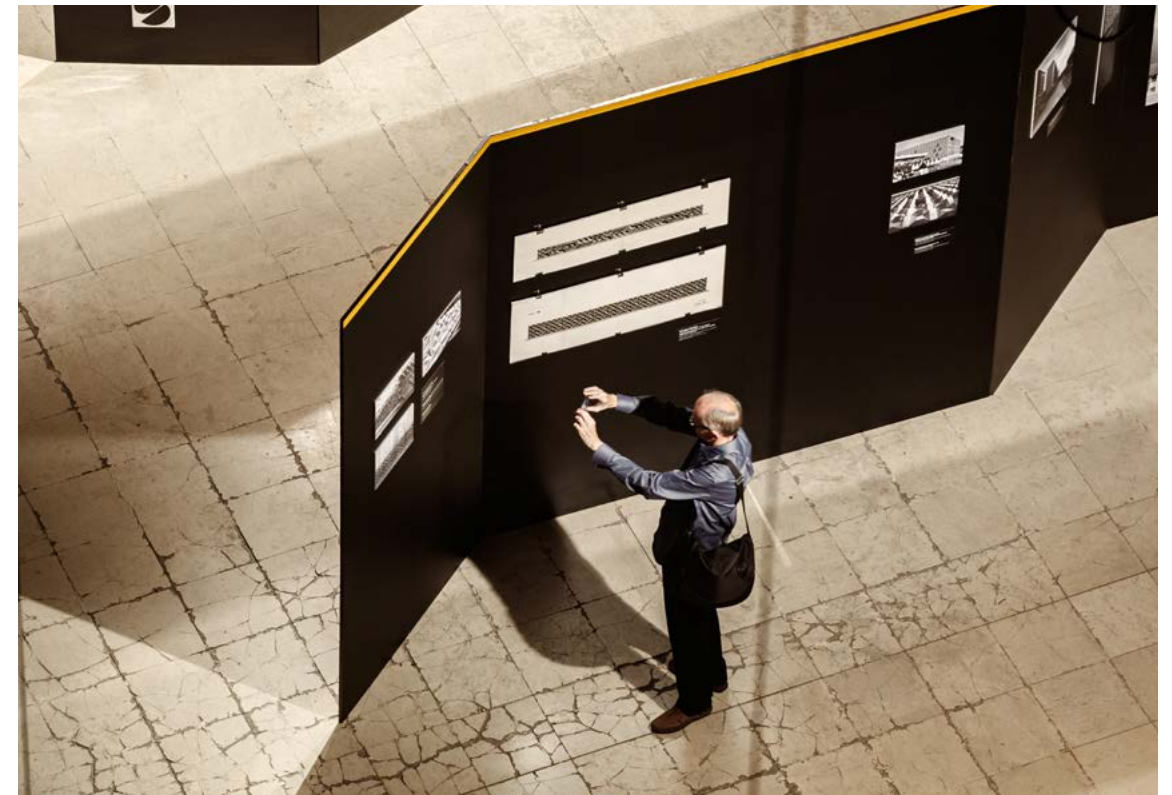
KÜLÖNUTAK KIÁLLÍTÁS



KÜLÖNUTAK KIÁLLÍTÁS

A Kiscelli Múzeumban Különutak címmel 2017-ben rendezték meg Karl Heinz Adler német absztrakt képzőművész munkásságával és a magyar párhuzamokkal foglalkozó kiállítást. Az installáció tervezésénél szempont volt, hogy a műveket hordozó panelek könnyen bonthatóak és újraépíthetőek legyenek, mert a kiállítást két alkalommal is megszakították egyéb rendezvények. Az önhordó, paravánszerű struktúra zsalulemez panelekből készültek, amelyeket a kiállítás vége után újra felhasználtak.

Munkatárs Fogarasi Demeter



ALKOTÓ ELMÉK KIÁLLTÁS



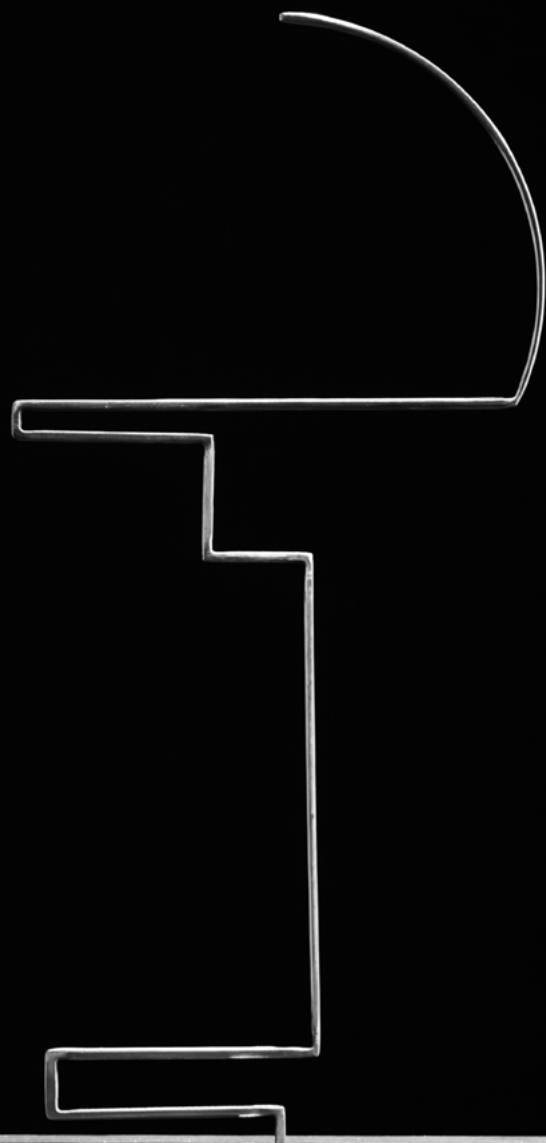
SOM KIÁLLÍTÁS

A Semmelweis Orvostörténeli Múzeumban megrendezett kiállításához a színes, ismeretterjesztő kiadványok adtak inspirációt. A bemutatott tárgyakat, nyomtatványokat és reprodukciókat különböző rétegeként kezeltük, hangsúlyos grafikai környezetben. A plexi búrákat láthatatlan megoldással rögzítettük.

grafika De_form stúdió

Munkatárs Fogarasi Demeter





**WAGENFELD
INSTALLÁCIÓ**

FORGÁSTEST

A Kiscelli Múzeumban megrendezett Lámpa! című kiállítás Wagenfeld WA24-es ikonikus lámpájáról szólt. A lámpát a mai napig gyártják., évente a világ minden tájáról kérnek fel képzőművészeket saját interpretációjuk megalkotására. Engem a tárgy forgástest karaktere ihletett meg, ennek szellemében készült mobilszobrom.

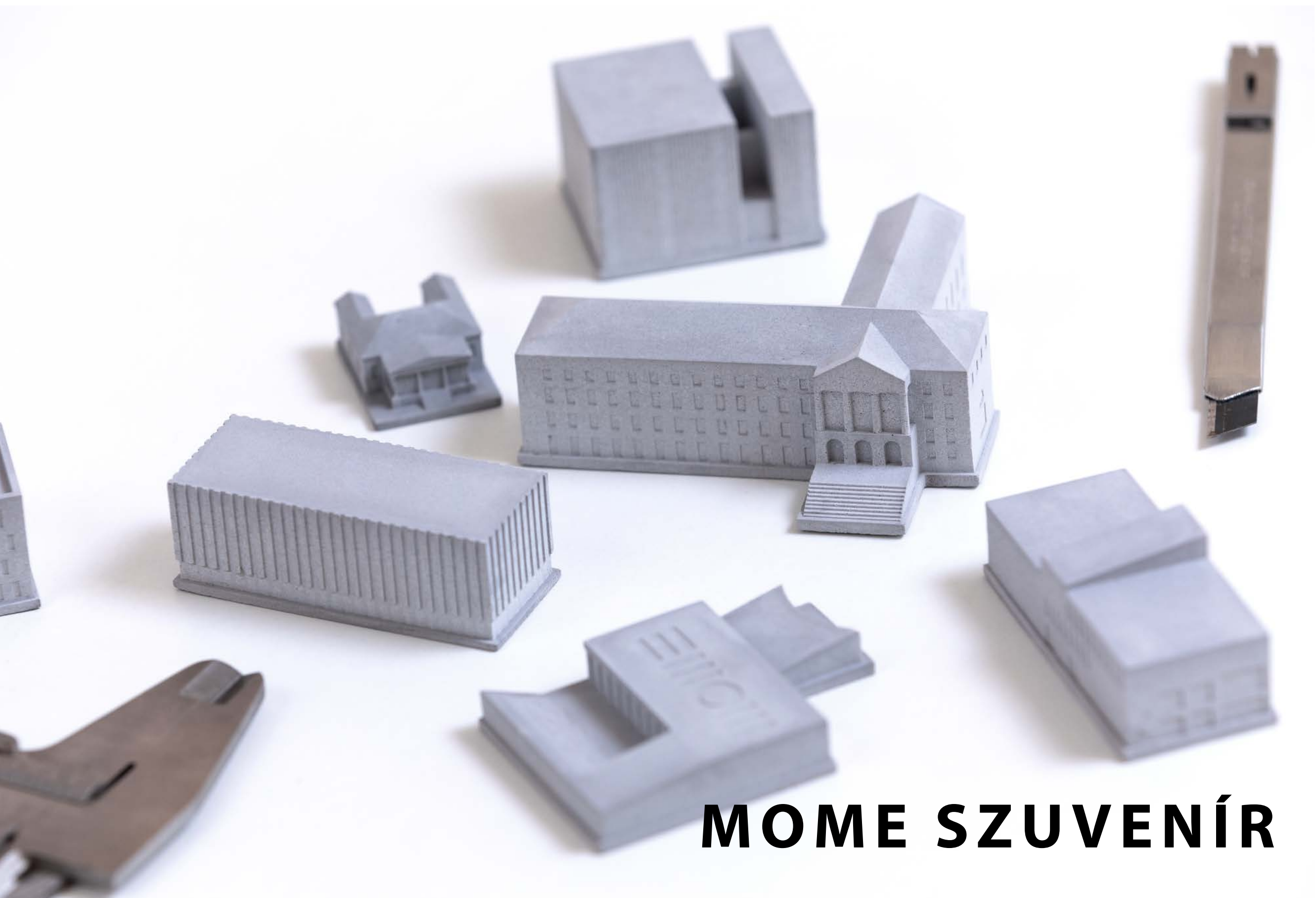
Kurátor B. Nagy Anikó



RE:FLEX KIÁLLÍTÁS

A Kassák múzeumba szervezett kiállításon a MOME grafika szakos hallgatói állították ki munkáikat. Az installációnál fontos szempont volt az alacsony költség, a gyors kivitelezhetőség. A fémkonstrukció az IKEA legolcsóbb polcának átalakításával készült. A 15 méteres sugarú ív nem csak formailag fontos elem, hanem statikailag is fontos - emiatt állékony a szerkezet.

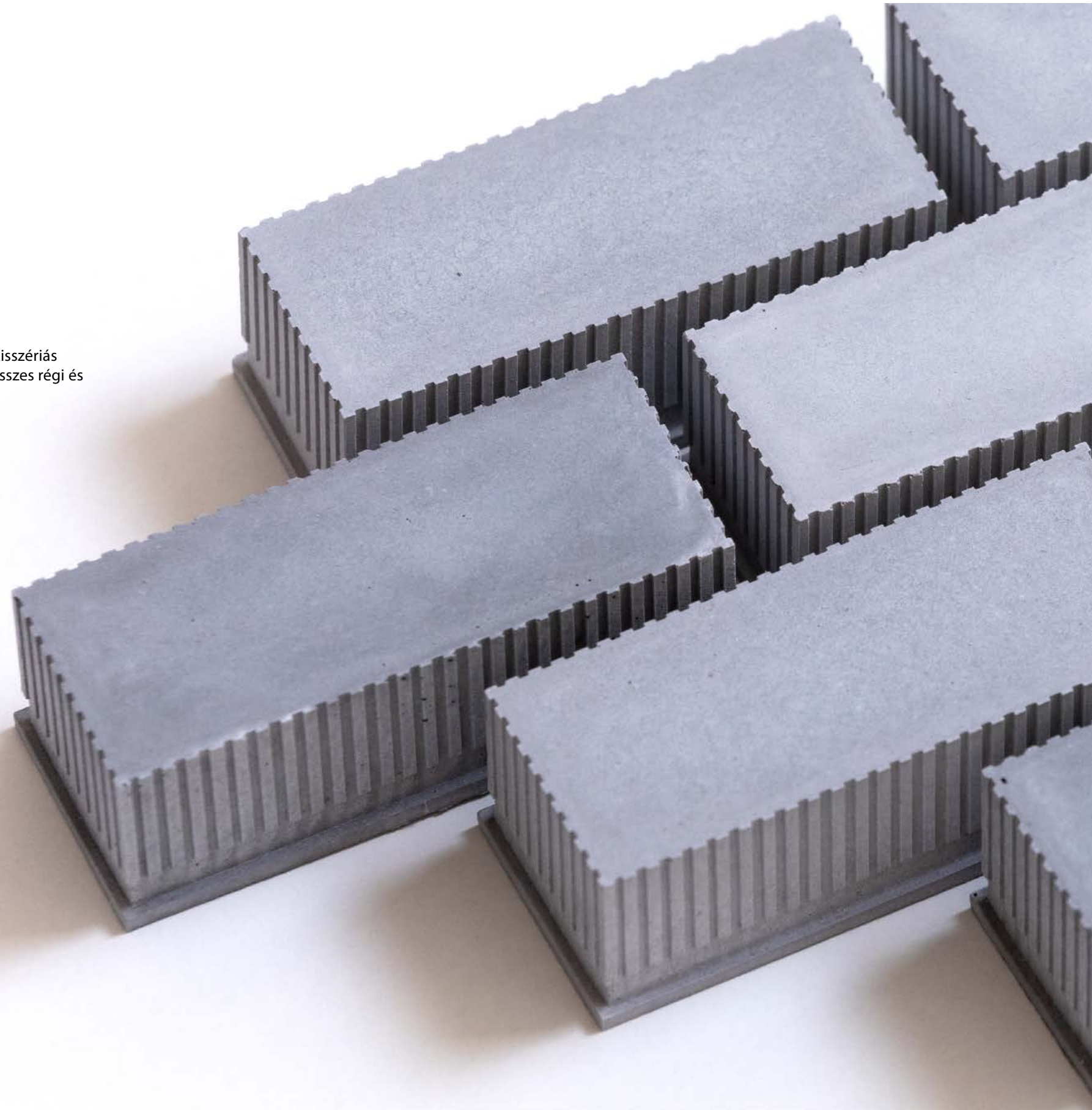




MOME SZÜVENÍR

MOME SZUVENÍR

A MOME új kampuszának átadója terveztük és kiviteleztük ezt a kisszériás beton ajándéktárgyat. Az elemek között megtalálható a kampusz összes régi és új épülete.





TILT SZÉK

TILT SZÉK

A Tilthez hasonló, rakatható, könnyű székek általában nagy termekben, sok ember leültetésére alkalmasak. A Tilt koncepciójának lényege a támla körvonalának enyhe megdöntése. Mindössze három változat van (egy szimmetrikus, két tükrözött). A kis különbségeknek köszönhetően, a székek organikus összképet nyújtanak, mintha mindegyik darab egy kicsit más lenne. A konzolos megoldású ülés kényelmesen rugózik.

Gyártó: Balaton Bútorgyár






LOGITRACK

A Logitrack a Logifaces játéksalád legfrissebb tagja. A csonkolt prizma elemeket itt golyópályával egészítettük ki. A kiegészítés okán, ennél a játéknál a felületek folyamatossága mellett a pálya folytonossága is fontos.





Fotók:
Danyi Balázs (Logifaces, Logiplaces, Különutak, SOM)
Schöff Gergely (Logifaces bútor, Forgástest, Logitrack,
Mome szuvenír, Tilt szék)
Bujnovszky Tamás (Tree in the Meadow, Levity, Zsolnay kiállítás)
Dömölky Daniel (Varrat szék)
Vigh Attila (Substitute, Alba)