

Kariyjon

Kariyon

VERSION 1.02

tervezte
Prell Norbert 2019

A B C D E F G H I J

K L M N O P Q R S

T U V W X Y Z

a b c d e f g h i j k l

m n o p q r s t u v

w x y z

Kariyon - Regular

72pt/86,4pt

-

Standard Alphanumeric characters

KARIYON BETŰTÍPUS

2017-2018-as évben egy arculat tervezési projekt kapcsán született meg az első vázlat a Kariyonról.

Egy új Brand-et kezdtem építeni a saját nevem mögé, így kezdő lépésnek egy új logotípiát készítettem. Ebből születtek meg az első ívek, amik ezt a betűt jellemzik.

Elsődlegesen egy modern, tágas, és könnyen olvasható dizájner betűt szerettem volna készíteni, ami részben emlékezteti az olvasót a hagyományos kalligráfiára.

Végül elkészült a teljes alap karakterkészlet a regular vastagságból, amivel idén pályáztam a 2019-es Japán Morrisawa betűtervező versenyre.

Ä Á Ę Ę Ę Ę Ę Ę

Ú Ü Ű ä á ě é ĩ

ó ö ő ú ü ű

0 1 2 3 4 5 6 7 8 9

Kariyon - Regular

72pt/86,4pt

-

Accented characters,

Numerals

Amellett, hogy még nincs olyan nevű betűtípus a piacon, egy betű nevének választásánál fontos a hangzatosság. Valamint célszerű olyan karaktereket használjunk ami onmagában képes jellemezni a betű saját értékeit. Kvázi a név, önmagában kiírva legyen egy logótípus.

„A-K-N” izgalmas geometriája, „a-y” feszített vonalai, „o-n” alapritmusa. Így született a Kariyon név, amiről később derült ki, hogy egy létező kedves japán szó: „harangjáték”.

A Morrisawa verseny óta még folyamatosan bővülőben van a betű karakterkészlete. Ékezetes karakterei már lehetővé teszik a használatát több Európai, köztük a Magyar és Német nyelven.

Kariyon - Regular
72pt/86,4pt
-
Punctuation characters,
Math symbols

ßøø£€¥\$çøf

@©®§.,:;!/?i¿*

'° ± + - × ¶ " " " " # ^

{ } [] () | † ⁄ ⁄ « ‹ › »

Makoto / Igazság





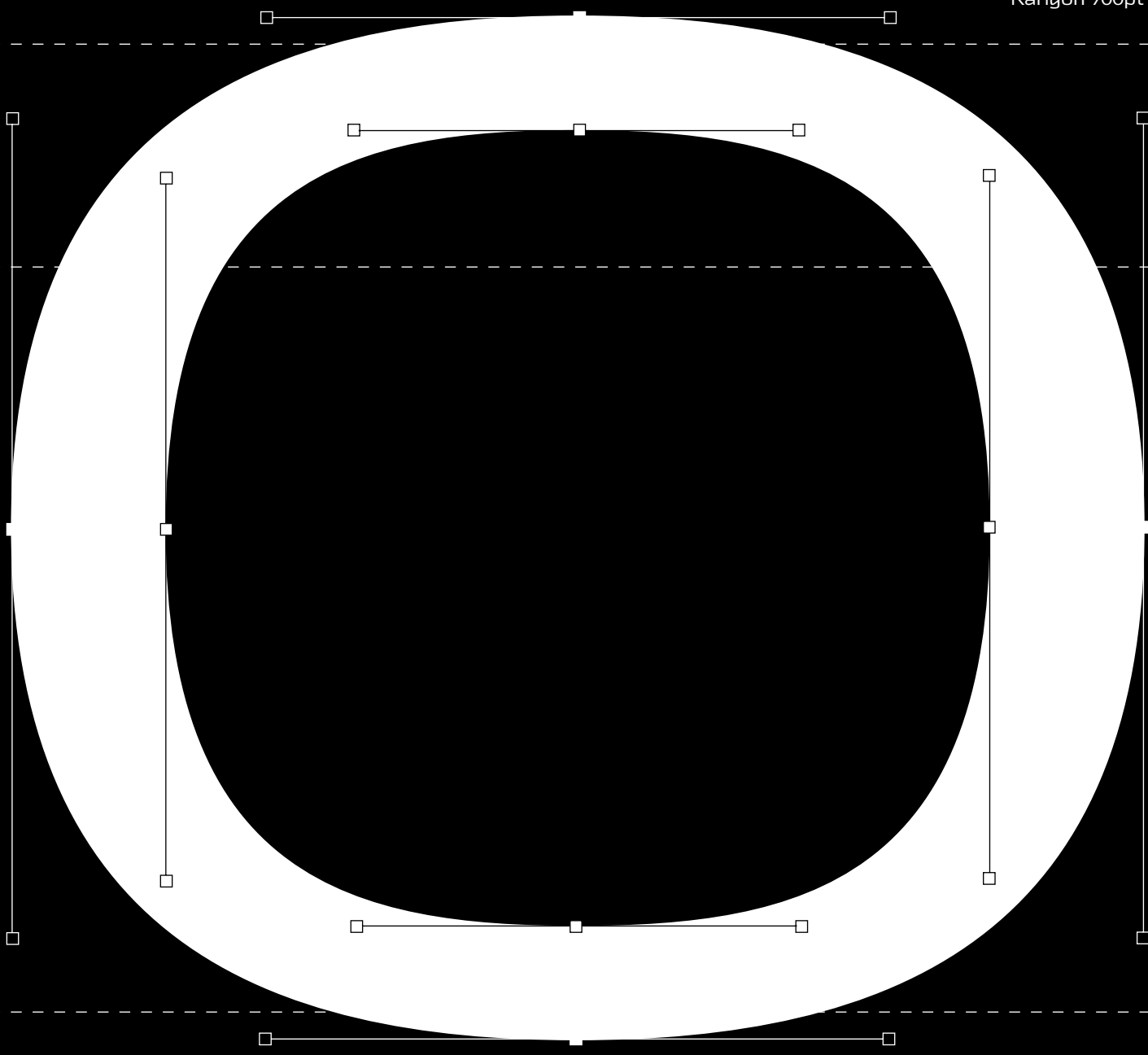
„Hagyományra épülő Modernizmus” – röviden ez jellemzi a Kariyon betűtípust. A betű tágas alapformája, és feszített vonalai, a Japán Kanji írásjelek festett karakterisztikájára emlékeztet. Ami több, mint egy formatervezési kihívás. Hiszen ez a betű, – két teljesen különböző –, Japán és Európai kultúra formai keresztmetsze.



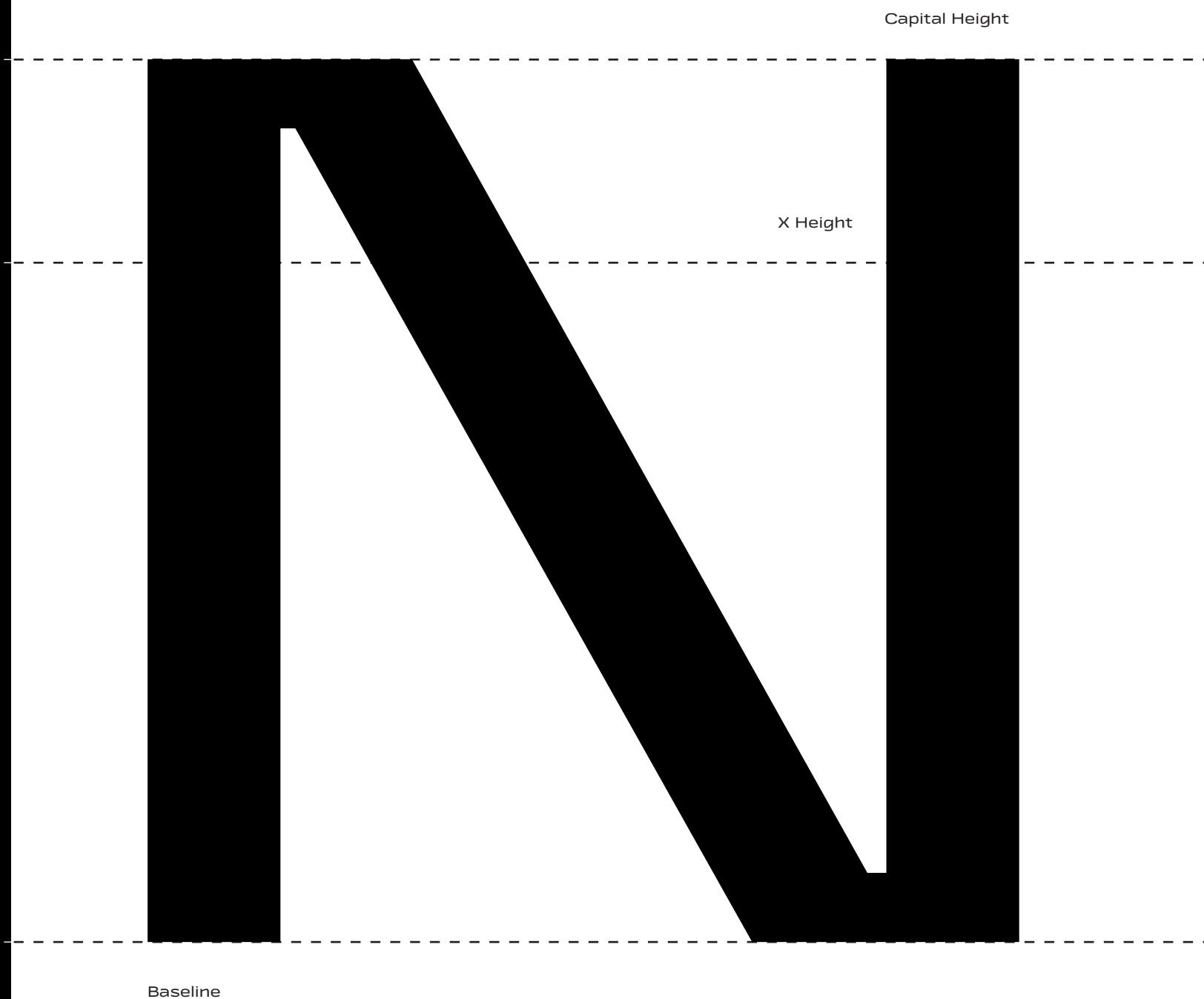
Kisbetűk formai sajátosságai, és a hasonló karakterek közti különbségek.

gp

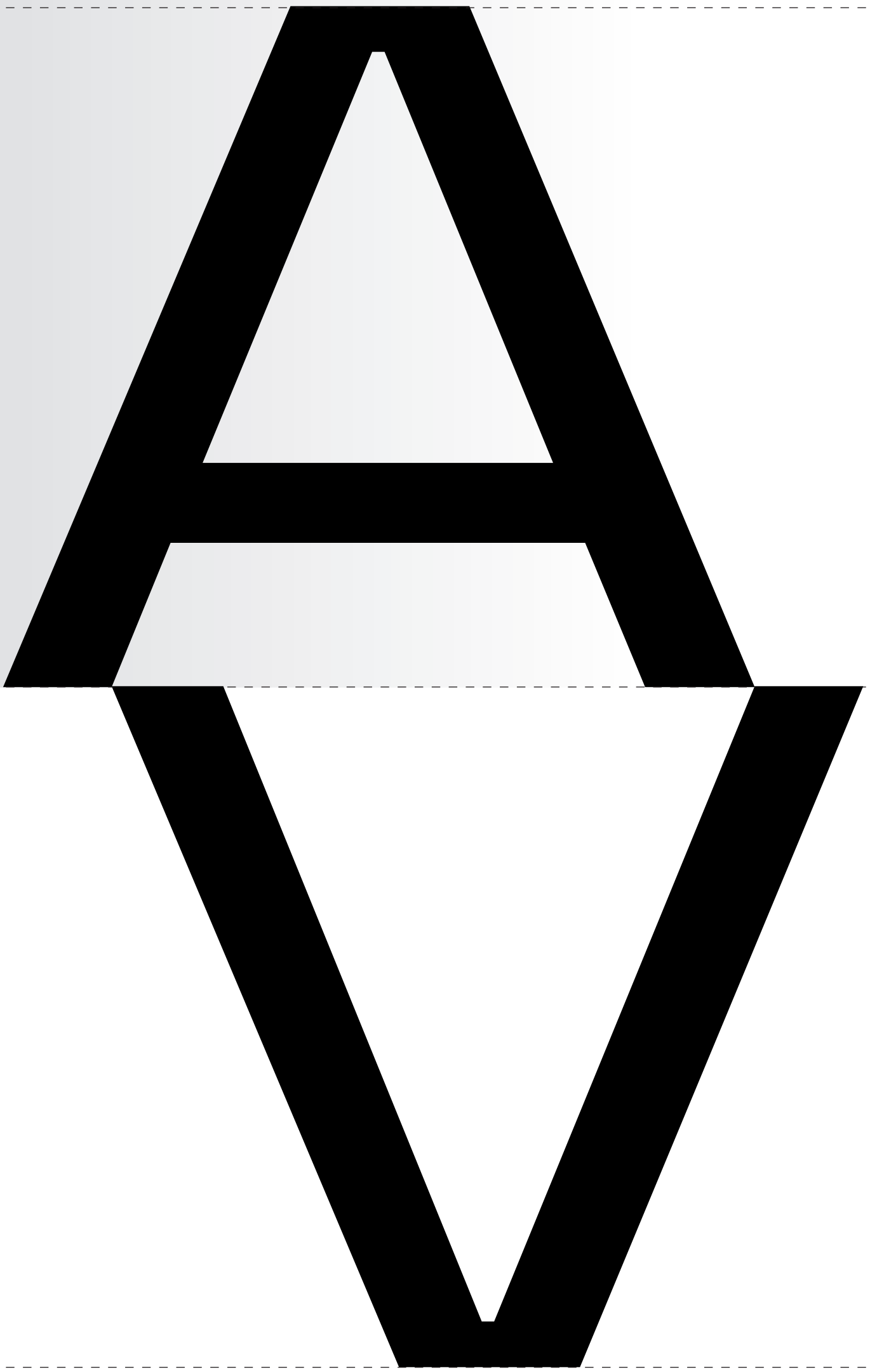
Karíyon 700pt



Az alap ívek meghatározásaként az O betű Bezier görbéjét használtam, ami 4-4 kontrol vektorpontból áll.



Az egyenes nagykapitálisok alapbetűje, mindig az N. Ez alapján tudjuk meghatározni a belső negatív tereket, és a metrikai távolságokat.



SONY

35.3% £67 ¥87 \$24 ¢23 €0.92

#Japanese brands from 2019

MAKITA

XEROX & NIKON

Deutschlands größte Süß-Sauer
Trachtengruppe Außengeweihe

?»{(83-49/6,4)+[68÷9]}!

§. 3.1415926535897932

341 @2019

4296.5278

& is the Stylistic Alternate from &



14/16,8pt TOYOTA COROLLA SEDAN - Olyan elegáns vonalvezetés és bőséges tartozéklista, ami eddig csak a D-kategóriás autókra volt jellemző. A vezetőt és az utasokat egyaránt elégedettséggel töltik majd el az olyan szolgáltatások, mint például a holttérben, vagy tolatáskor oldalról feltűnő járművekre figyelmeztető biztonsági rendszer, a vezeték nélküli telefontöltő vagy a hátsó ülésfűtés. Az autó sportos formavilága, stílusos LED világítása és látványos könnyűfém keréktárcsái tökéletesen illenek a Toyota új szedánjának presztízséhez.

12/14,4pt TOYOTA COROLLA SEDAN - Olyan elegáns vonalvezetés és bőséges tartozéklista, ami eddig csak a D-kategóriás autókra volt jellemző. A vezetőt és az utasokat egyaránt elégedettséggel töltik majd el az olyan szolgáltatások, mint például a holttérben, vagy tolatáskor oldalról feltűnő járművekre figyelmeztető biztonsági rendszer, a vezeték nélküli telefontöltő vagy a hátsó ülésfűtés. Az autó sportos formavilága, stílusos LED világítása és látványos könnyűfém keréktárcsái tökéletesen illenek a Toyota új szedánjának presztízséhez.

10/12pt TOYOTA COROLLA SEDAN - Olyan elegáns vonalvezetés és bőséges tartozéklista, ami eddig csak a D-kategóriás autókra volt jellemző. A vezetőt és az utasokat egyaránt elégedettséggel töltik majd el az olyan szolgáltatások, mint például a holttérben, vagy tolatáskor oldalról feltűnő járművekre figyelmeztető biztonsági rendszer, a vezeték nélküli telefontöltő vagy a hátsó ülésfűtés. Az autó sportos formavilága, stílusos LED világítása és látványos könnyűfém keréktárcsái tökéletesen illenek a Toyota új szedánjának presztízséhez.

8/9,6pt TOYOTA COROLLA SEDAN - Olyan elegáns vonalvezetés és bőséges tartozéklista, ami eddig csak a D-kategóriás autókra volt jellemző. A vezetőt és az utasokat egyaránt elégedettséggel töltik majd el az olyan szolgáltatások, mint például a holttérben, vagy tolatáskor oldalról feltűnő járművekre figyelmeztető biztonsági rendszer, a vezeték nélküli telefontöltő vagy a hátsó ülésfűtés. Az autó sportos formavilága, stílusos LED világítása és látványos könnyűfém keréktárcsái tökéletesen illenek a Toyota új szedánjának presztízséhez.

6/7,2pt TOYOTA COROLLA SEDAN - Olyan elegáns vonalvezetés és bőséges tartozéklista, ami eddig csak a D-kategóriás autókra volt jellemző. A vezetőt és az utasokat egyaránt elégedettséggel töltik majd el az olyan szolgáltatások, mint például a holttérben, vagy tolatáskor oldalról feltűnő járművekre figyelmeztető biztonsági rendszer, a vezeték nélküli telefontöltő vagy a hátsó ülésfűtés. Az autó sportos formavilága, stílusos LED világítása és látványos könnyűfém keréktárcsái tökéletesen illenek a Toyota új szedánjának presztízséhez.

METRIKA / KERNING

Minden betűtípusnak kell rendelkeznie egy minimális Kerning táblával. Viszont sokan keverik a Kerninget, azaz optikai korrekciót, az alapritmust meghatározó metrikával.

A metrikai értékek a betűk szélességei, és az oldalán lévő két távtartó ("side bearings") távolsága alatt értetendő. A kerning egy korrekciós érték, viszont a metrikai távolságok mindig adottak a karakterek – kerek, ferde, vagy egyenes – formájától függően.

Ezek meghatározásaként a „Walter Tracy-s Letter of Credit” klasszius betű távolsági-arány meghatározásait használtam, amit a Kariyon betűtípushoz optimalizáltam. Az O oldal távolságai a 2/3-ad H, és az A 1/9-ed H.

Н Н Н Н

О Н О

О А О

А Н А

А А А

H=100% O=60%H A=11%H



AMPERSAND
Stylistic Alternate

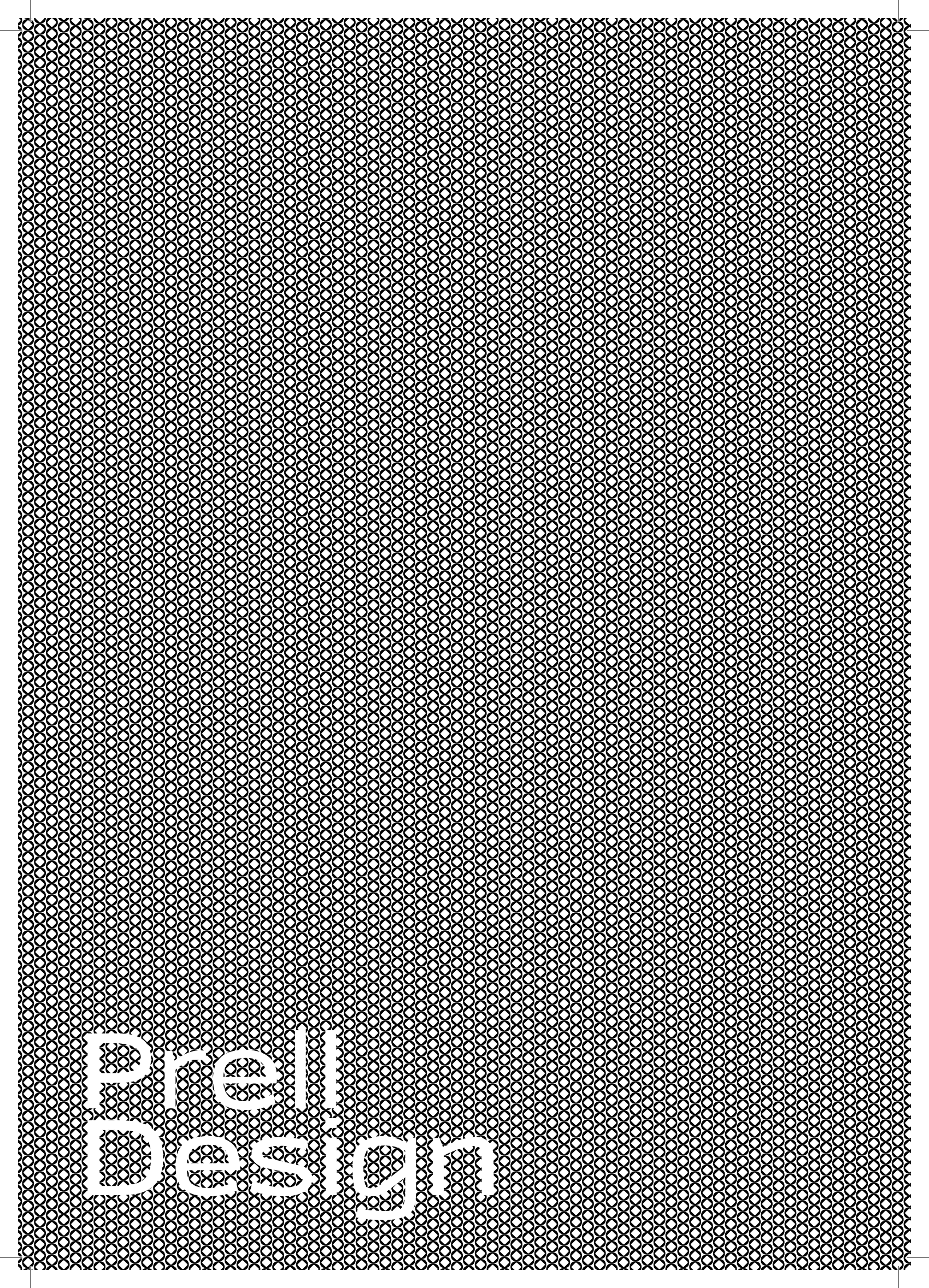
STILISZTIKAI ALTERNATÍVÁK

Mi az ami „még belefér”. Egyrészt azt is kell figyelni tervezésnél, hogy hol akarjuk használni a betűtípust (folyószöveg, címbetű, vagy mindkettő). Másrészt egy új karakter formája lehet izgalmas és modern, viszont megesik, hogy a többi betűvel szimplán nem működik, még akkor is ha formailag egy stílusban vannak.

A Kariyon tervezése közben számtalan olyan karakter készült ami ezt a kérdést feszegette. Egyik ilyen az Ampersand karaktere. Kariyon alapesetben folyó szövegre alkalmas betű, ezért elsődlegesen leütéskor az &-et használja. Ugyanakkor a karakterkészlete tartalmazza a &-et "stylistic alternate"-ként.

A	B	C	D	E	F	G	H	I	J	K	
L	M	N	O	P	Q	R	S	T	U	W	Z
X	Y	V	a	b	c	d	e	f	g	h	i
j	k	l	m	n	o	p	q	r	s	t	u
v	w	x	y	z	!	?	#	%	()	*
+	÷	.	/	~	>	<	=	{	}		[
]	†	±	¶	‡	-	•	-	-	-	^	\
"	,	'	:	;	'	'	"	"	"	,	>
<	«	»	°	¿	¡	&	®	€	£	¥	\$
¢	§	§	ß	f	©	®	@	α	'	"	"
...	-	Á	Ä	É	Ë	Í	Ï	Ó	Õ	Ö	Ú
Û	Ü	á	ä	é	ë	í	ï	ó	õ	ö	ú
ű	ü	0	1	2	3	4	5	6	7	8	9

A betű karakterkészlete folyamatosan bővül...
 Következő lépés a Thin, Light, Medium, Bold és Black
 vastagságok elkészítése.



Prel
DESIGN