

# Animalia Variabilis

A sorozatot a genetikai mutációk inspirálták, az ötlet a Fukushimai atomerőmű baleset kapcsán kezdett el foglalkoztatni. Nagyon érdekelt, hogyan néznének ki azok az élőlények, amelyek túlélnek a katasztrófát, hogyan befolyásolja, egy láthatatlan erő a genetikai állományt. Szerettem volna létrehozni egy fiktív állat-határozót, amely (talán) a „jövő élőlényeit” hivatott összegyűjteni.

Ehhez kitömött állatokat egy scanner segítségével örökítettem meg. Ezzel a technikával a preparátumok egy festői megvilágításba kerülnek, amely által olyan, mintha élők lennének. (A megvilágítás egyben utal a klasszikus természet fotós képi zsánerekre is.) A hosszú expozíciós idő segítségével apró glitcheket hoztam létre a testeken. Az így létrejött digitális torzulások a genetikai mutációk vizuális interpretációi. A testek körül látható por és bőrdarabok az élőlényből származnak, a saját genetikai állományának törmelékei.

A képeken nem torzítom el a felismerhetetlenségig az egyes élőlényeket, de ügyelek rá, hogy torzulás észrevehető legyen, mely főként nagy nagyításban érzékelhető jól.



Fuga Galéria - DOKUMENTUM.MÁSOLAT.HAMISÍTVÁNY című kiállítás









Rattus norvegicus



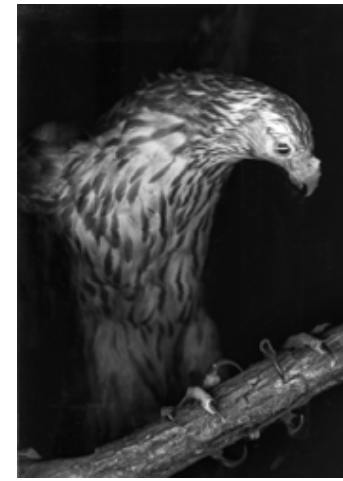
Martes foina



Sciurus carolinensis



Mustela putorius kozlovi



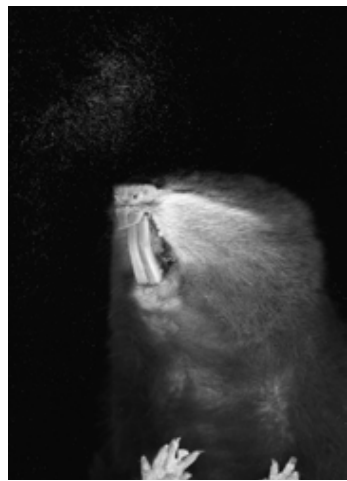
Falco columbarius



Vulpes vulpes



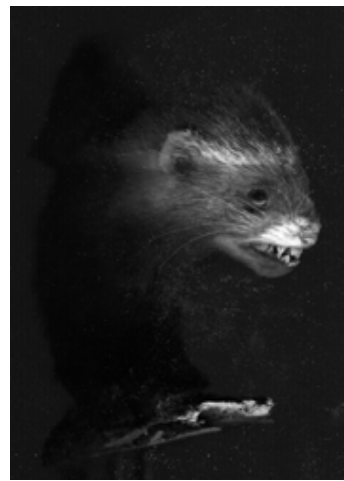
Crocodilus mississippiensis



Spalax leucodon II.



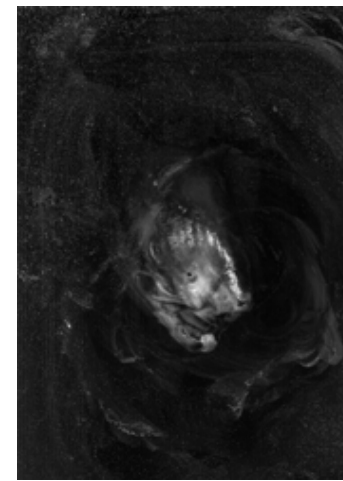
Lepomis gibbosus



Mustela putorius furo



Meles meles



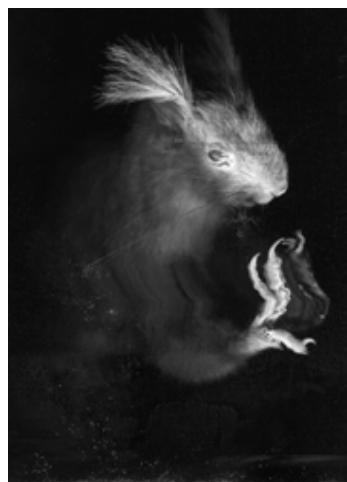
Salmo salar



Spalax leucodon I.



Erinaceus europaeus



Sciurus vulgaris



Mustela putorius



Mustela nivalis



Lepus europaeus



Microtus oeconomus



Mustela putorius II.