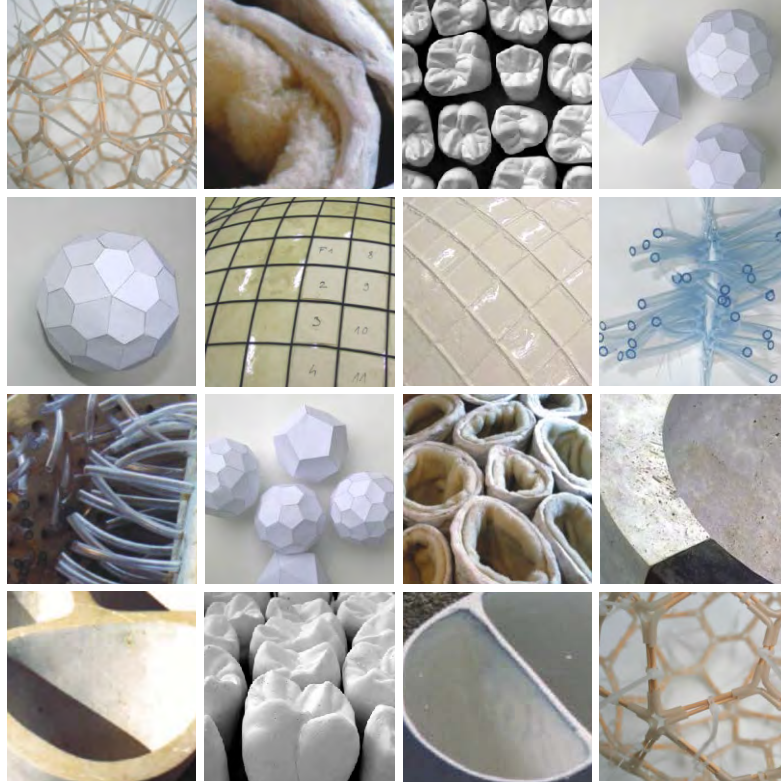
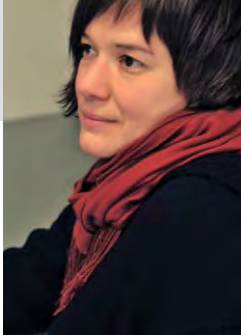


O R O S Z K L Á R A





ORSZÓ KLÁRA

SZÜLETÉSI HELY, DÁTUM Szeged 1974. 05. 06.
CÍM Nagyszókói u. 24. Pécs 7635
TELEFONSZÁM 06 30 270 41 29
FAX 06 62 491 177
E-MAIL oroszkлари@freemail.hu
WEB www.klaraorosz.hu

PERSONAL DATA

DATE AND PLACE OF BIRTH 06. 05. 1974. Szeged
NATIONALITY Hungarian
ADDRESS 24. Nagyszókói St. Pécs 7635
TELEPHONE NUMBER 00 36 30 270 41 29
FAX 00 36 72 215 264
E-MAIL oroszkлари@freemail.hu
WEB www.klaraorosz.hu

TANULMÁNYOK:

2006-2007 University of London, Goldsmiths, Posztgraduális Képzés
2001-2004 Pécsi Tudományegyetem Művészeti Kar Doktorandusz Képzése (DLA)
Témavezető professzor: Bencsik István
1996–2001 Pécsi Tudományegyetem Művészeti Kar, Szobrász szak

DÍJAK, ÖSZTÖNDÍJAK:

2011 Római Magyar Akadémia Képzőművészeti Ösztöndíja
2008 Moholy-Nagy László Formatervezési Ösztöndíj
2007 Magyar Állami Eötvös Ösztöndíj
2005-2007 Derkovits Gyula Képzőművészeti Ösztöndíj
2003 PTE MK képzőművészeti Mesteriskola Díja
1999 Erasmus ösztöndíj, Staatliche Akademie der Bildenden Künste, Karlsruhe

VÁLOGATOTT KIÁLLÍTÁSOK:

2012 Pixelbuborék, Lavendula üzlet, Pécs (egyéni)
Mensa Reanimáció, Zsolnay negyed, Üvegház, Pécs (egyéni)
Római Magyar Akadémia képzőművészeti ösztöndíjasainak kiállítása, Róma
2011 Tükén innen, Dunán túl, A Közéltetés-dosszié: KME 1995-2010, Kortárs
Művészeti Intézet Dunaújváros
2010 Nikki Diana Marquardt, Párizsi Magyar Intézet, Place des Vosges, Paris (egyéni)
Kijárát, Alfred Knecht Galéria, Karlsruhe
KunstUnternehmen, Schlosspark, Karlsruhe
KME 15, Nádor Galéria, Pécs
Trust, bizalom, Kortárs Művészeti Intézet, Dunaújváros
OSTRALE'010 Drezda, Katowice, Brüsszel
2009 Bencsik István Elettű, kontextus, kisugárzás, KME Hattyúház galéria, Pécs
Spatial Illusion/ Women Illusion" Grassereins Galéria, München
Pixelek, Ernst Múzeum, Bp
Moholy-Nagy László Formatervezési Ösztöndíjasok, Iparművészeti Múzeum, Bp.
Modellek és formák, Pécs 2010, Berlaymont Palota, Brüsszel
„Pécsi DLA” Nádor Galéria, Pécs
2008 Relax, Park Galéria, Budapest
Contemporary Art Projects, 00 Nature Part 2, London
Derkovits Gyula Képzőművészeti Ösztöndíjasok Kiállítása, Ernst Múzeum
Sumukha Galéria, Bangalor, India
2007 Tenderpixel Galéria, London (egyéni)
AAF The Affordable Art Fair, London
Posztgraduális hallgatók kiállítása Goldsmiths College, London
Monarchi@ Kortárs Művészeti Kiállítás, Művészet és Kultúra Háza, Moszkva
Derkovits Gyula Képzőművészeti Ösztöndíjasok Kiállítása, Ernst Múzeum, Bp
2006 Bencsik Mester 75 éves, Hattyú Ház Galéria, Pécs
Derkovits Gyula Képzőművészeti Ösztöndíjasok kiállítása a Stuttgarti Magyar Kulturális
Központban, Stuttgart, Németország
Derkovits Gyula Képzőművészeti Ösztöndíjasok Kiállítása, Ernst Múzeum
2005 Tíz éves a képzőművészeti doktorképzés a Pécsi Tudományegyetem Művészeti Karán,
Ernst Múzeum, Budapest
2004 Budapesti Őszi Fesztivál, Zöld Szél program
Mecseki Anzix c. kiállítás, Hattyúház Galéria, Pécs
Sveti Kresevan Galéria, Sibenik, Horvátország
DLA kiállítás, Pécsi Galéria, Pécs
DLA Mestermunka kiállítás, Múzeum Galéria, Pécs
2003 Meat Channel Installáció, Pécsi Galéria Pincegaléria, (egyéni)
Sveti Kresevan Galéria, Sibenik, Horvátország
DLA kiállítás Pécsi Galéria, Pécs
KME kiállítás Hit Galéria, Pozsony, Szlovákia & Likovni Suset, Szabadka, Szerbia

EDUCATION:

2006-2007
2001-2004
1996–2001

Goldsmiths University of London, MFA Fine Art
University of Pécs Faculty of Music and Visual Arts
(DLA) Doktor of Liberal Art program
BA, MA Honours Fine Arts Sculpture
University of Pécs Faculty of Music and Visual Arts

AWARDS:

2011
2008
2007
2005-2007
2003
1999

Hungarian Academy Rome, Artist Residency Program
László Moholy-Nagy Design Grant
Eötvös Grant, Hungarian Scholarship Committee (MÖB)
Derkovits Award, Hungarian Ministry of Culture
University of Pécs Faculty of Music and Visual Arts DLA Award
Erasmus scholarship, Staatliche Akademie der Bildenden Künste, Karlsruhe

SELECTED EXHIBITIONS:

2012 Pixelbuborék, Lavender shop, Pécs, (solo)
Mensa Reanimation, Zsolnay Quarter, Orangery, Pécs, (solo)
Hungarian Academy Rome, Exhibition of the artist residency program, Rome
2011 „Tükén innen, Dunán túl KME dosszié”, ICA-D, Dunaújváros
2010 Urban Gardens, Galerie Nikki Diana Marquardt, Paris, (solo)
In-Between: Displaced Harmonies / Dissonant States, Pécs
OSTRALE'010 Dresden, Katowice, Brussels
„Exit”, Alfred Knecht Gallery, Karlsruhe, Germany
Kunstunternehmen, Schlosspark, Karlsruhe
KME 15, Nádor Gallery, Pécs
Trust, Contemporary Art Institute, Dunaújváros
„Spatial Illusion/ Women Illusion” Grassereins, München
2009 Pixelek, Ernst Museum of Kunsthalle, Bp
László Moholy-Nagy Design Grant, Hungarian Museum of Applied Arts, Bp.
Modells and forms, Pécs 2010, Berlaymont Hall, Brussels
„Pécsi DLA” Nádor Gallery, Pécs
2008 Relax, MOM Park Gallery, Budapest, (solo)
Contemporary Art Projects, 00 Nature Part 2, London
Exhibition of Gyula Derkovits fellowship, Ernst Museum, Budapest
Sumukha Gallery Bangalor, India
2007 Tenderpixel Gallery, The London Design Festival, London, (solo)
Affordable Art Fair, Battersea Park, London
Goldsmiths Visual Arts Postgraduate Shows, London
Monarchi@ Exhibition of Contemporary Art, Institute of Art and Culture, Moscow
Exhibition of Gyula Derkovits fellowship, Ernst Museum, Budapest
2006 Exhibition for Professor Bencsik , Swan House Gallery, Pécs,
Exhibition of Gyula Derkovits fellowship, Stuttgart, Germany
Exhibition of Gyula Derkovits fellowship, Ernst Museum, Budapest
2005 University of Pécs, Faculty of Music and Visual arts celebrates the 10th
anniversary of its doctoral program, Ernst Museum, Budapest
Autumn Festival Budapest, Green Wind program
2004 Mecseki Anzix, Swan House Gallery, Pécs
Sveti Kresevan Gallery, Sibenik, Croatia
DLA exhibition, Pécsi Gallery, Pécs
DLA Final exhibition, Museum Gallery, Pécs
2003 Meat Channel installation, Pécsi Gallery, Pécs, (solo)
Sveti Kresevan Gallery, Sibenik, Croatia
DLA exhibition, Pécsi Gallery, Pécs
KME, Hit Gallery, Bratislava, Slovakia & Likovni Suset, Subotica, Serbia



CÍM NÉLKÜL, 1999 MÉSZKŐ, (60 X 85 X 60 CM)
UNTITLED, 1999 LIMESTONE, (60 X 85 X 60 CM)



CÍM NÉLKÜL, 1999 GIPSZ, GÉZ, (30 X 25 X 25 CM)
UNTITLED, 1999 PLASTER, GAUZE, (30 X 25 X 25 CM)



CÍM NÉLKÜL, 2000 VAS, (200 X 130 X 130 CM)
UNTITLED, 2000 IRON, (200 X 130 X 130 CM)



CÍM NÉLKÜL, 2000 GIPSZ, DRÓTHÁLÓ, MŰANYAGCSŐ, (60 X 100 X 85 CM)
UNTITLED, 2000 PLASTER, WIRE, PLASTIC TUBES, (60 X 100 X 85 CM)



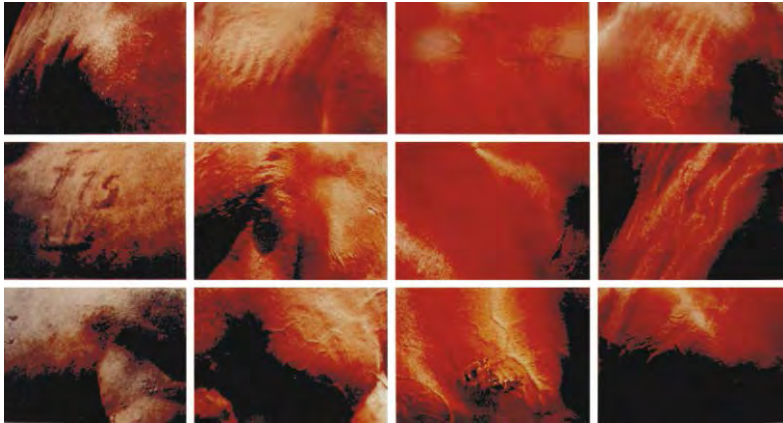
CÍM NÉLKÜL, 2000 GIPSZ, DRÓTHÁLÓ, MŰSZÓR, CSAVAR, (45 X 70 X 85 CM)
UNTITLED, 2000 PLASTER, WIRE, ARTIFICIAL FUR, BOLT (45 X 70 X 85 CM)





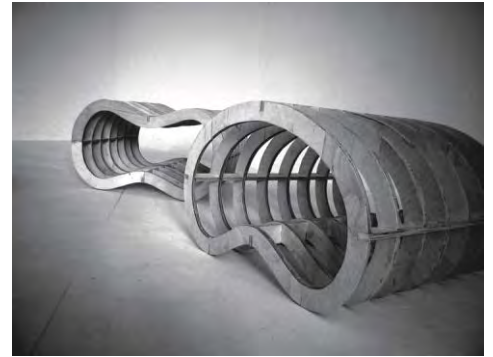
CÍM NÉLKÜL, 2002 HOMOKKŐ, MOHA, (90 X 80 X 140CM)
UNTITLED, 2002 SAND STONE, MOSS, (90 X 80 X 140 CM)





CÍM NÉLKÜL, 2001 RÉTEGELTLEMEZ, LÓBŐR, FOTÓ, GYEPSZŐNYEG, (INSTALLÁCIÓ, MÉRET VÁLTOZÓ)
UNTITLED, 2001 LAMINATED WOOD, HORSE LEATHER, PHOTOS, GRASS, (INSTALLATION, SIZE VARIABLE)





CÍM NÉLKÜL, 2002 RÉTEGELT LEMEZ, RAGASZTÓ, (MODELL)
UNTITLED, 2002 LAMINATED WOOD, GLUE (MODEL)



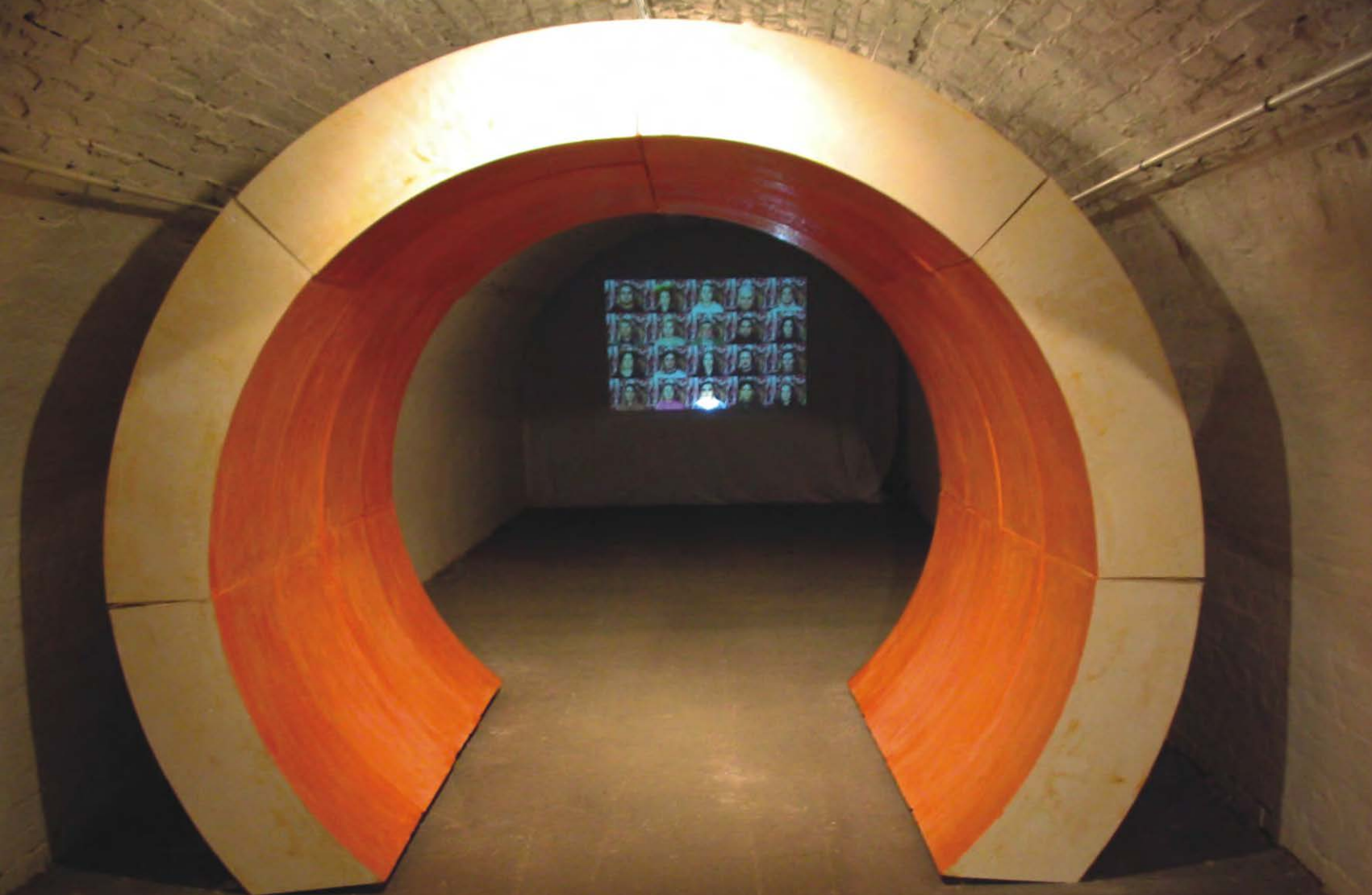
CÍM NÉLKÜL, 2002 RÉTEGELT LEMEZ, RAGASZTÓ (150 X 200 X 200 CM)
UNTITLED, 2002 LAMINATED WOOD, GLUE (150 X 200 X 200 CM)



ASZTAL NETWORK TEMATIKUS KIÁLLÍTÁS, 2002 HELYSZÍN: PÉCS, BÚZATÉRI HENTESBOLT, FA, AKVÁRIUM, VÍZ, FÉNY, MŰBÉL, (85 X 160 X 110 CM)
TABLE NETWORK EXHIBITION, 2002 INSTALLATION IN THE BUTCHER SHOP (PÉCS), WOOD, AQUARIUM, WATER, LIGHT, ARTIFICIAL INTESTINES

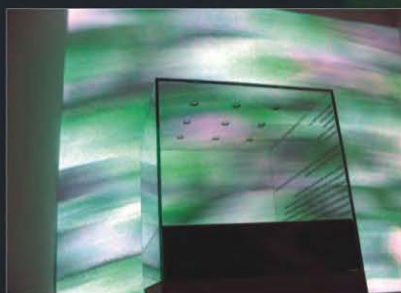


OPTIMÁLIS EGYENSÚLY, 2003 MÉSZKŐ, ÖNTÖTTVAS, (50 X 100 X 100 CM)
OPTIMAL BALLANCE, 2003 LIMESTONE, IRON (50 X 100 X 100 CM)



MEAT CHANNEL, 2003 INSTALLÁCIÓ, GIPSZ, PARAFIN, VIDEÓ MUNKA (TÁRGY MÉRETE: 260 X 300 X 240 CM)
MEAT CHANNEL, 2003 INSTALLATION, PLASTER, PARAFFIN, VIDEO WORK (OBJECT SIZE: 260 X 300 X 240 CM)





ALLIUM URSINUM, 2004. INSTALLÁCIÓ, MECSEKI ANZIX KIÁLLÍTÁS
SZAGLÓDOBOZ: ÜVEG, FOTÓ, SZÖVEG, MEDVEHAGYMA (40 X 40 X 40 CM),
VIDEÓ MUNKA

ALLIUM URSINUM, 2004. INSTALLATION, MECSEKI ANZIX EXHIBITION
SMELLING BOX: GLASS, PHOTOS, TEXT, ALLIUM URSINUM (40 X 40 X 40 CM),
VIDEO WORK



April-June 15-20
Wild garden
Ramosins
Allium ursinum
Liliaceae

Safe criticism: flowers resemble to leaves when rubbed,
and smell like when rubbed.

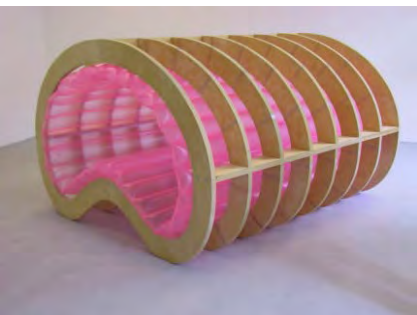
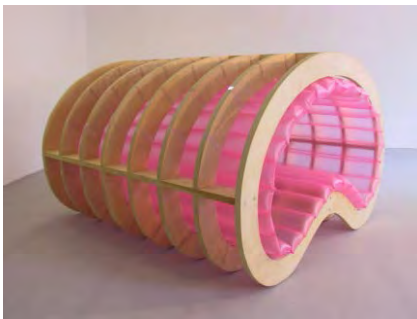
Other plants: Discussion of dense flowers,
flowers are white. The stem is sturdy
habitats (habitat) and propagation: deciduous
wood and gallery forests, parks, scrubland
undrained and loose topsoil rich in nutrients
Transmissible; forms a dense carpet of growth
resilient.

General information: monocill flowers
plant smells bad and contains
plant whose medicinal effects are similar to
used as a medicinal plant.



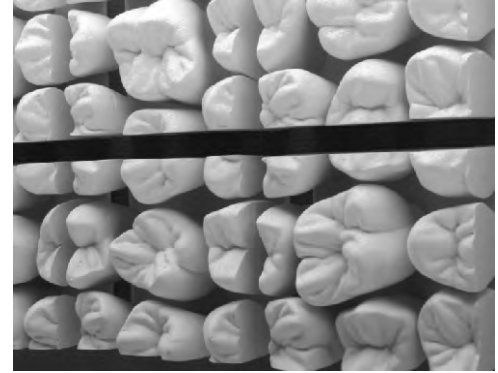
MENSA, 2004 (DLA MESTERMUNKA), INSTALLÁCIÓ, GRÁNIT, PLEXI, LÉGYLÁRVA, (90 X 90 X 180 CM)
MENSA, 2004 (DLA FINAL WORK), INSTALLATION, GRANIT, PLEXI, FLY LARVAE





RELAX, 2005 RÉTEGELTLEMEZ, RAGASZTÓ, MATRAC (150 X 200 X 200 CM)
RELAX, 2005 LAMINATED WOOD, GLUE, INFLATABLE MATTRESS (150 X 200 X 200 CM)





SOTE FOGORVOS-TUDOMÁNYI KAR - AULA PÁLYÁZAT
TENDER - ART PIECE PROJECT FOR THE BUILDING OF SEMMELWEIS - UNIVERSITY DEPARTMENT OF ODONTOLOGY



PLASZTIKA

A fogsor négy alsó őrlőfogának felhasználásával tervezett plasztika a főbejáratnál szembeni falra kerül. A szabályos raszterben álló, arányosan felnagyított fogakat egy hat egységet tartalmazó, 100 x 100 cm-es négyzetes elemekből álló rendszerbe rendeztem össze. A 2 x 3-as egységek egymástól 15 cm távolságra vannak széthúzva. Ezáltal a fogak metszése és az elemek ritmikája hangsúlyosabbá válik. A plasztika 15 centiméternyire kiáll a 41 cm mély falfülkéből. Számomra fontos a rágófogak felszínének barázdáltsága, a fogak metszeti képeinek rajzolata és a fogak közti negatív formák (rések) ritmusának változása. A plasztika üvegszálás poliésztergyantából készül, felülete akril alapozású, lakkozás és polírozás után fogzománra emlékeztető hatást eredményez.

ANYAGOK

- Gipsz negatívba három rétegben felhordott üvegszálás poliésztergyantából kialakított forma és vázszerkezet.
- A 35 db fog üvegszálás poliészter gyantából, a kész elemek elmentése és a síkok kiegészítése szintén üvegszálás poliészter gyantából készül.

A plasztikák felülete akril alapozású, lakkozott és polírozott, színük törfehér.

SZERELÉS

Az elemek poliészter gyanta aljához, csavarozott, ragasztott fém váz szerkezet melynek segítségével a falba épített fémváz szerkezetéhez rögzíthetőek.

Az alap tartószerkezetet a teherbíró falazatra kell erősíteni.

A műtárgy helyszíni szerelését előzetesen a tervezővel és a kivitelezővel egyeztetni szükséges és a falburkolat készítésével ill. szerkezeti kialakításával össze kell hangolni!

TENDER - ART PIECE PROJECT FOR THE BUILDING OF SEMMELWEIS - UNIVERSITY DEPARTMENT OF ODONTOLOGY

SCULPTURE

This piece of four molars is placed on the wall facing the main entrance. I have assembled the scaled-up teeth sitting in a regular screen in a layout of six, 100*100-cm square units. These 2*3 units are drawn apart 15 cms from each other. Therefore the of teeth and the rhythm of the units are more emphasized. The piece stands out 15 cms from the 41-cm deep niche. The grooving of the molars' surface, the outline of the segmented teeth and the changing rhythm of the negative forms (gaps) between teeth are important for me.

This piece is made from fibreglass synthetic resin with acrylic-based surface which, after lacquering and polishing, resembles enamel.

MATERIALS

- the form and framework are made from fibreglass sythetic resin, applied in three layers into plaster mould.
- 35 teeth are made from fibreglass sythetic resin, the units' cut and the supplementation of planes are also made from fibreglass sythetic resin.

The surface of units have been treated with acrylic they are lacquered and polished, with white colour.

INSTALLATION

The units have pasted metal framework fixed to their fibreglass base and therefore may be mounted on the framework built into the walls.

The base support must be mounted on enduring walls.

On-site installation of the pieces must be negotiated with the designer and builder in advance and must be synchronized with the construction of wall structures and facing.



LIGHT-BOX

A másik falfelületre egy light-boxokból álló, a plasztikával megegyező osztású rendszer t terveztem. A dobozok 100 cm x 100 cm x 41 cm-esek, magasságuk a füle mélységével megegyező. A kép kiindulási alapja egy fogröntgen volt, melyet számítógépen átszíneztem. A plasztika elvéhez hasonlóan itt a képet osztottam föl, hat darab négyzetes egységre, melyek között szintén 15 cm-es távolság van. A light boxokat edzett biztonsági üvegből terveztem, belső felületükre üvegre nyomatható kép kerül.

A dobozok külső felülete savmaratott azért, hogy ne csillogjon és tükröződjön. A light-boxokban két azonos kép kicsit elcsúsztatva kerül egymás mögé. Ez az interferencia-jelenség izgalmas téri hatást ad a műtárgynak. A semleges, finom matt felületen csak kivilágítva jelenik meg a látvány. Fontosnak tartottam, hogy meleg tónusú vidám színeket válasszak, melyek lehetővé teszik az aula terét.

A light boxokból álló műtárgy a büfé melletti falfülkébe kerül.

A két műtárgy sajátos egységét az aula merev, szabályos szerkesztéséhez igazodó rendszer és az ezt oldó/ ellensúlyozó erőteljes plasztikai hatású, illetve az intenzív színvilágú kubusok alkotják.

ANYAGOK

- 2 x 3 mm vtg. savmaratott edzett-ragasztott biztonsági üveg
- Az üveg belső felületére, vagy a két réteg üveg közötti transzparens lamináló fóliára nyomtatott színezett röntgen-fotókópia (2 vagy 3 rtg.)
- Fényelosztó-foltmentesítő funkciójú Barrisol fólia, köracél vázra feszítve, vagy tejpexli lemez belső „doboz”
- T5 30 W-os hosszú élettartamú, energiatakarékos fénycsövek (elemenként 4 db), szabadonsugárzó armatúrával, programvezérlő-fényerőszabályozó dimmer-elektronikával szerelve (a környezeti fényviszonyokhoz képest automatikusan alkalmazkodva változtatja a fényerőt).
- Golyónyomott alumínium lemez alátéttükör a hátfalon

SZERELÉS

- A ragasztott üvegdoboz-elemeket az alap tartószerkezetéhez (L40/40/2 mm porszórt, vagy tűzhorganyzott acélváz) süllyesztett fejű, rugalmas műanyagbetétes rm. imbuszcsavarokkal (dobozelemenként 4-8 db) rögzítjük.
- Az alap tartószerkezetet a teherbíró falazatra kell erősíteni.
- A műtárgy működtetéséhez villamos energia-ellátás szükséges, a kapcsoló-vezérlő egységet a porta-recepció kapcsolószekrényébe kell telepíteni.

A műtárgyak helyszíni szerelését előzetesen a tervezővel és kivitelezővel egyeztetni szükséges, ill. a falburkolat készítésével és szerkezeti kialakításával össze kell hangolni.

TENDER - ART PIECE PROJECT FOR THE BUILDING OF SEMMELWEIS - UNIVERSITY DEPARTMENT OF ODONTOLOGY

LIGHT-BOX

I have designed a system of light-boxes for the other wall with the same distribution as the other piece. The boxes are 100*100*41 cms, their height equals the depth of the niche. My starting point was a dental x-ray which I have re-coloured by computer. Similarly to the principle of the other piece, the picture has been divided into six square units with a 15-cm distance between them. The light-boxes are made from safety glass with pictures printable on the inner sides of the glass.

The outer surface of the boxes is etched to avoid glitter and reflection. There are two, identical pictures in the light-boxes, a little bit turned behind one another. This interference phenomenon provides the piece with an exciting 3D effect. The sight only appears when the neutral, mat surface is lit. It was important to choose warm toned, happy colours that make the hall cosier.

The light-boxes go into the niches next to the cafeteria. The special unity of the two pieces comes from its adherence to the rigid, regular structure of the hall and their brightly coloured cubes that balance this with strong plastic effect.

MATERIALS

- 2*3 mm-thick etched safety glass.
- coloured x-ray photocopy, printed on the transparent laminated foil between the two layers of glass or on the inner surface of the glass (2 or 3 layers)
- light-distributing, anti-spot Barrisol foil, stretched on a circular steel frame.
- T5 30W longlife, energy saving light tubes (4 with every unit), dimmer electronics with programme and brightness control and free armature (adjusts brightness to surrounding light automatically).
- ball pressed aluminium sheet pad on the back wall.

INSTALLATION

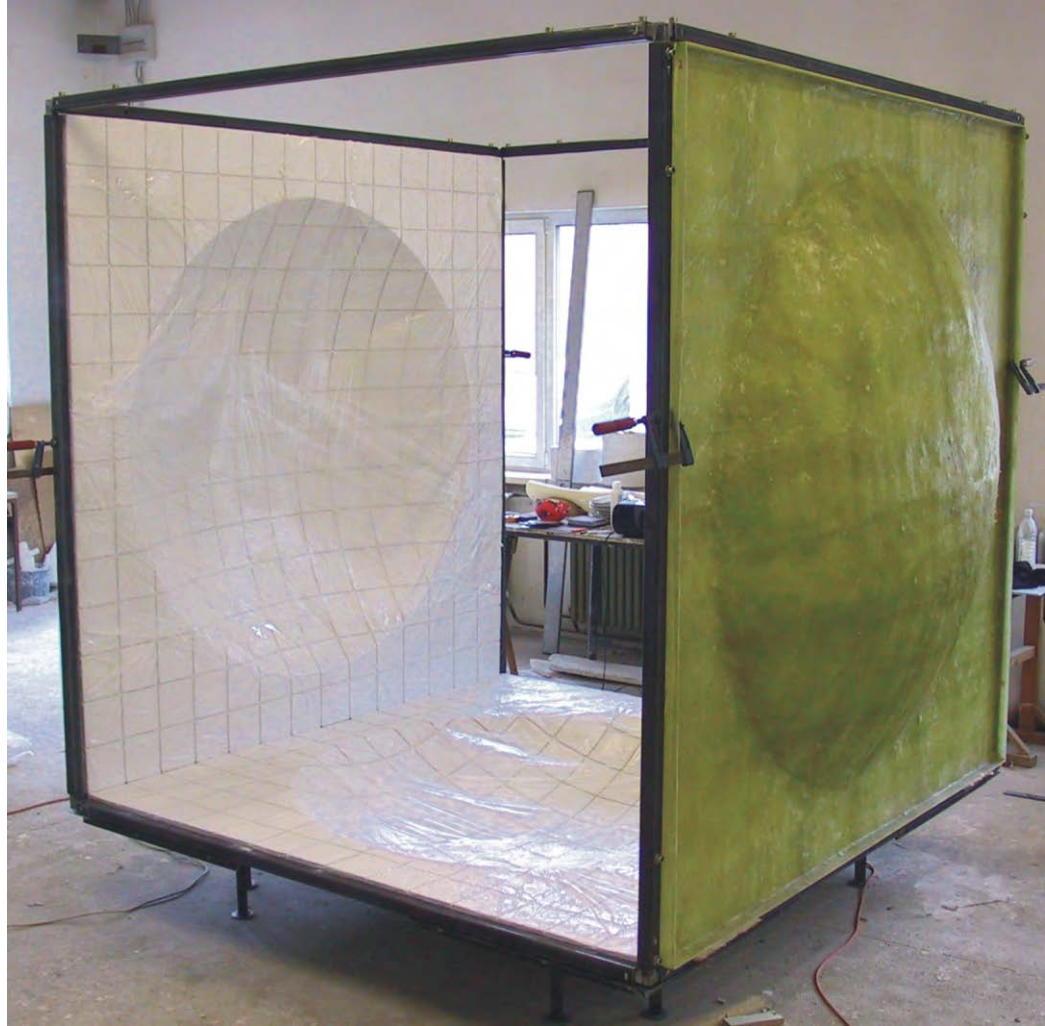
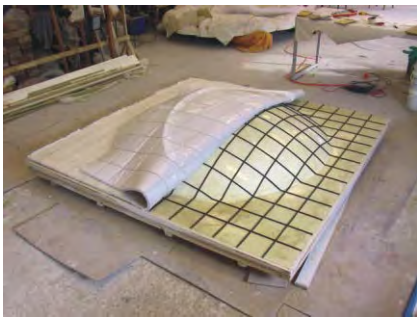
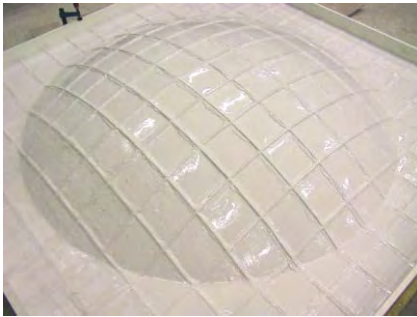
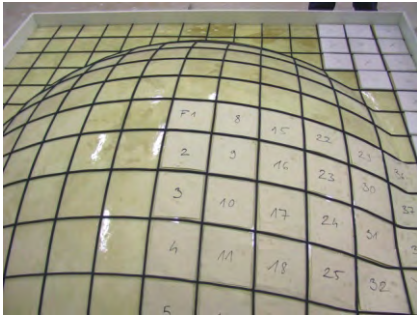
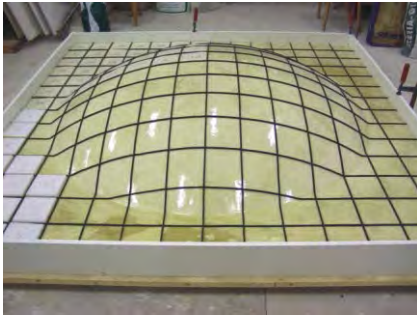
- the pasted glassbox units are fixed to the base support (L40/40/2 mm powder coated or galvanized steel frame).
- the base support must be mounted on enduring walls.
- Electricity is needed to operate the piece, the control unit must be installed inside the switchbox at reception.

On-site installation of the pieces must be negotiated with the designer and builder in advance and must be synchronized with the construction of wall structures and facing.





SOTE FOGORVOS-TUDOMÁNYI KAR - AULA PÁLYÁZAT
TENDER - ART PIECE PROJECT FOR THE BUILDING OF SEMMELWEIS - UNIVERSITY DEPARTMENT OF ODONTOLOGY



KONTÉNER, 2006 SZILIKON GUMI, SZIVACS, ÜVEGSZÁLAS POLIÉSZTER, ACÉL VÁZSZERKEZET, MŰANYAG PONYVA,
CONTAINER, 2006 SILICON, FIBREGLASS, SPONGE, STEEL, PLASTIC CANVAS



KONTÉNER, 2006 SZILIKON GUMI, SZIVACS, ÜVEGSZÁLAS POLIÉSZTER, ACÉL VÁZSZERKEZET, MŰANYAG PONYVA, (BELSŐ MÉRET: 210X210X210 CM, PONYVA MÉRETE VÁLTOZÓ)
CONTAINER, 2006 SILICONE, SPONGE, FIBREGLASS, STEEL CONSTRUCTION, PLASTIC CANVAS (INSIDE: 210X210X210 CM, SIZE OF THE CANVAS IS VARIABLE)



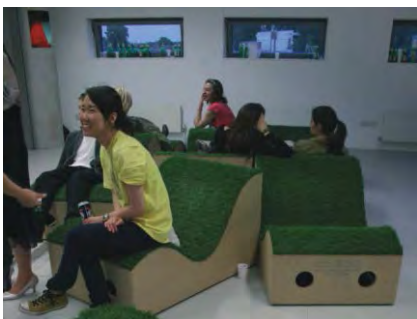


URBAN GARDENS, 2007 FA, RAGASZTÓ, MŰFŰ (INSTALLÁCIÓ, TÁRGY MÉRETE: 150 X 120 X60 CM)

URBAN GARDENS, 2007 WOOD, GLUE, ARTIFICIAL GRASS (INSTALLATION, OBJECT SIZE: 150 X 120 X 60 CM)



URBAN GARDENS, 2007 FA, RAGASZTÓ, MŰFŰ (INSTALLÁCIÓ, TÁRGY MÉRETE: 150 X 120 X60 CM)
URBAN GARDENS, 2007 WOOD, GLUE, ARTIFICIAL GRASS (INSTALLATION, OBJECT SIZE: 150 X 120 X 60 CM)



URBAN GARDENS, 2007 FA, RAGASZTÓ, MŰFŰ (INSTALLÁCIÓ, TÁRGY MÉRETE: 150 X 120 X 60 CM)

URBAN GARDENS, 2007 WOOD, GLUE, ARTIFICIAL GRASS (INSTALLATION, OBJECT SIZE: 150 X 120 X 60 CM)



INTERAKTÍV, KÉSZÉGFEJLESZTŐ JÁTSZÓESZKÖZ

**A POLYDUCT ZRT GYÁRTÓI EGYÜTTMŰKÖDÉSÉVEL
MOHOLY-NAGY LÁSZLÓ FORMATERVEZÉSI ÖSZTÖNDÍJ 2008**

„Elsősorban óvodák, iskolák, játszóházak számára ideális, oktatási segédeszközként különböző foglalkozásokhoz.”

Olyan funkcionális plastikákról van szó, melyek összeépíthetőek, különbözőképpen variálhatóak, s elemeiből a gyerekek maguk képesek kialakítani saját játszóhelyüket. A közösen használt játszóeszköz-család kreativitást és logikát fejleszt. Gazdagítja a gyerekek vizuális, plasztikai, logikai, asszociatív és kombinációs képességét, továbbá elősegíti az egyensúlyérzék és mozgásfejlesztést is. Építése az egymás közötti kommunikáció révén kedvező hatással van a társas kapcsolatokra. A színes formák plasztikai rendszere előnyösen befolyásolja a térérzékelést; a tárgyak használatát segíti abban, hogy felnőtként is kreatívan viszonyuljanak környezetükhöz, és nyitottak legyenek a vizuális kultúrára.

A rendszer 3-12 év közötti gyerekek igényeire igazodik. Az elemek súlya lehetővé teszi, hogy a gyerekek önállóan is mozogni tudják. A termékcsalád három eleme között formai rokonság van; egymáshoz is illeszthetők, továbbfejleszthetők és bővíthetők. Lehet rajtuk egyensúlyozni, pörögni, billegni, rámászni, illetve bunkerként vagy kuckóként használni. Az elemek polietilénből rotációs öntéssel készülnek, színük, formájuk, méretük többféle. Felületük a funkciónak megfelelően és a taktilis érzékelés fejlesztése érdekében különböző kialakítású. A játékok külső és belső térben egyaránt használhatóak, anyagukból adódóan tartósak, az időjárási viszontagságoknak ellenállóak, szintartók, víz- és UV-állóak.

INNOVATIVE NEW PLAY EQUIPMENT

**IN CO-OPERATION WITH POLYDUCT LTD.
LÁSZLÓ MOHOLY-NAGY DESIGN GRANT 2008**

„It is ideal for schools and playgrounds as an educational new play equipment in various activities.”

This product line is composed of functional units that can be built together, combined and allows children to create their own play area. It is a game line for group use which develops creativity and logic. It expands children's visual, modelling, logical, associative and combinational skills and helps improve the sense of balance and movement. It also facilitates interpersonal skills, since children need to communicate when they are building from the units. The spatial system created by the colour forms have a positive influence on spatial perception and helps users to develop a creative approach to their environment and be open to visual culture not just as children but also later in their adulthood. The system is designed to cater to the needs of children from three to twelve. Children can move them about their own thanks to the light weight of the individual elements. The three elements of the product line can be fitted together, developed further and extended. Children can balance, twirl, bob up and down, and crawl on them, but they can also be used to build a bunker or a little den. They are made of polyethylene with rotation casting; they come in different colours, shapes and sizes. Their finish also varies to accommodate the different functions and the development of tactile perception. The game is suitable for indoor and outdoor use alike; thanks to the material used, it is durable, weatherproof, colourfast, as well as water- and UV-resistant.



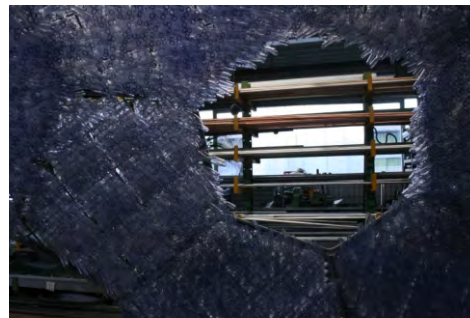


FALKAMODUL, 2009 INSTALLÁCIÓ (MŰSZŐRME, HABSZIVACS; TÁRGY MÉRETE: 40 X 85 X 45 CM)

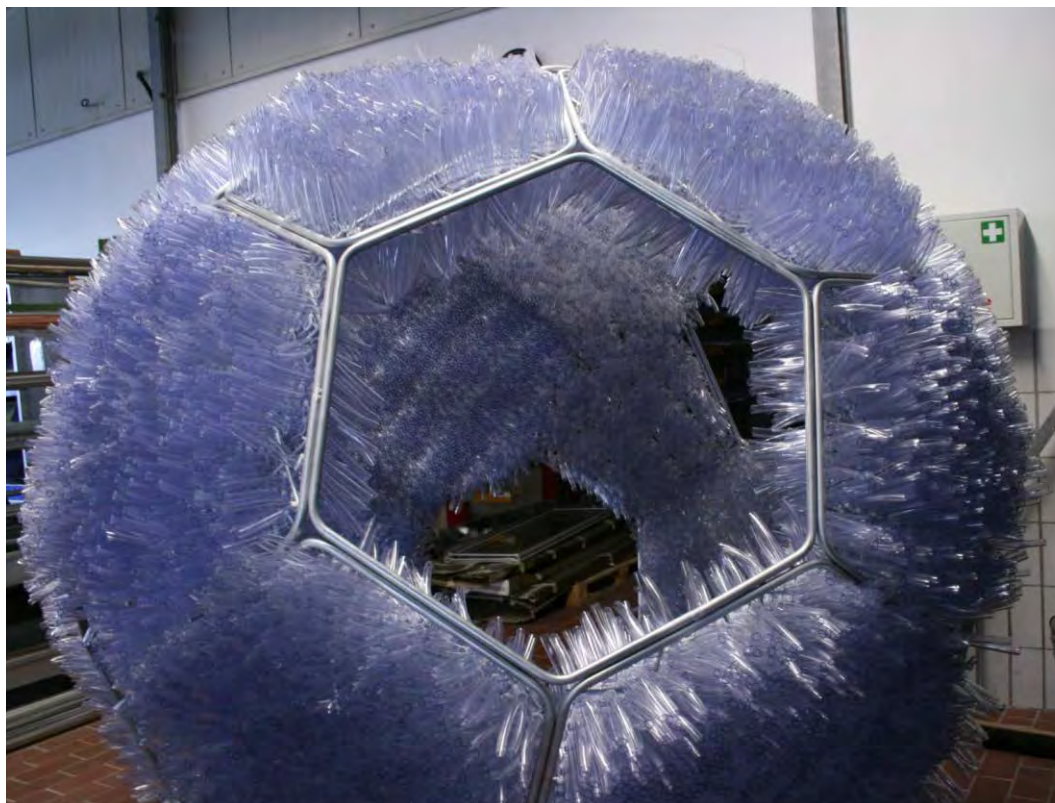
PACK OF MODULES, 2009 INSTALLATION (ARTIFICIAL FUR, FOAM-RUBBER; OBJECT SIZE: 40 X 85 X 45 CM)



FALKAMODUL, 2009 INSTALLÁCIÓ (MŰSZŐRME, HABSZIVACS; TÁRGY MÉRETE: 40 X 85 X 45 CM)
PACK OF MODULES, 2009 INSTALLATION (ARTIFICIAL FUR, FOAM-RUBBER; OBJECT SIZE: 40 X 85 X 45 CM)



SPACECRAFT, 2010 ACÉLCSŐ, FÉMÁRCS, KÖTÖZŐKÁBEL, PVC CSŐ (210 X 210 X 210 CM)
SPACECRAFT, 2010 STEEL CONSTRUCTION, CABLE FIXER, PVC TUBES, (210 X 210 X 210 CM)





TETTYE PARK KÖZTERÜLET MEGÚJÍTÁS PÉCS, 2009 444M ALKOTÓCSOPORTTAL
TETTYE PARK RENOVATION PÉCS, 2009 WITH 444M ART GROUP





TETTYE PARK KÖZTERÜLET MEGÚJÍTÁS PÉCS, 2009 444M ALKOTÓCSOPORTTAL
TETTYE PARK RENOVATION PÉCS, 2009 WITH 444M ART GROUP





TETTYE PARK KÖZTERÜLET MEGÚJÍTÁS PÉCS, 2009 - 2011 444M ALKOTÓCSOPORTTAL
TETTYE PARK RENOVATION PÉCS, 2009 - 2011 WITH 444M ART GROUP





KÖZTÉRI PERFORMANSZ - PÉCS, 2010 (IN BETWEEN PROJEKT)
PUBLIC ART PERFORMANS - PÉCS, 2010 (IN BETWEEN PROJEKT)



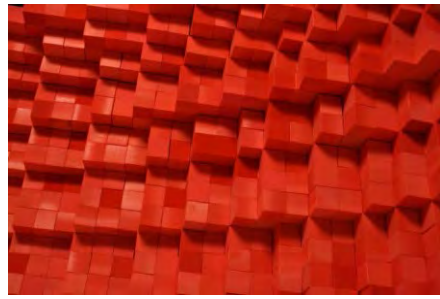


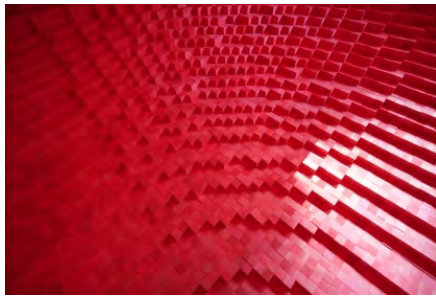
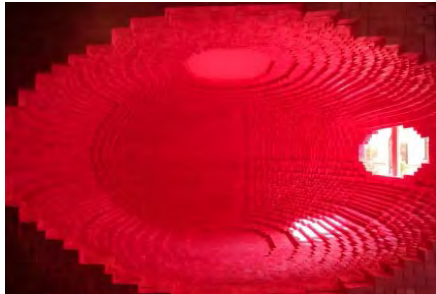
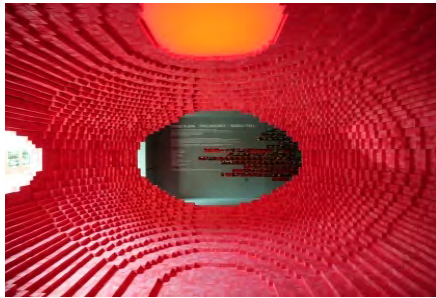
KÖZTÉRI PERFORMANSZ - PÉCS, 2010 (IN BETWEEN PROJEKT)
PUBLIC ART PERFORMANS - PÉCS, 2010 (IN BETWEEN PROJECT)





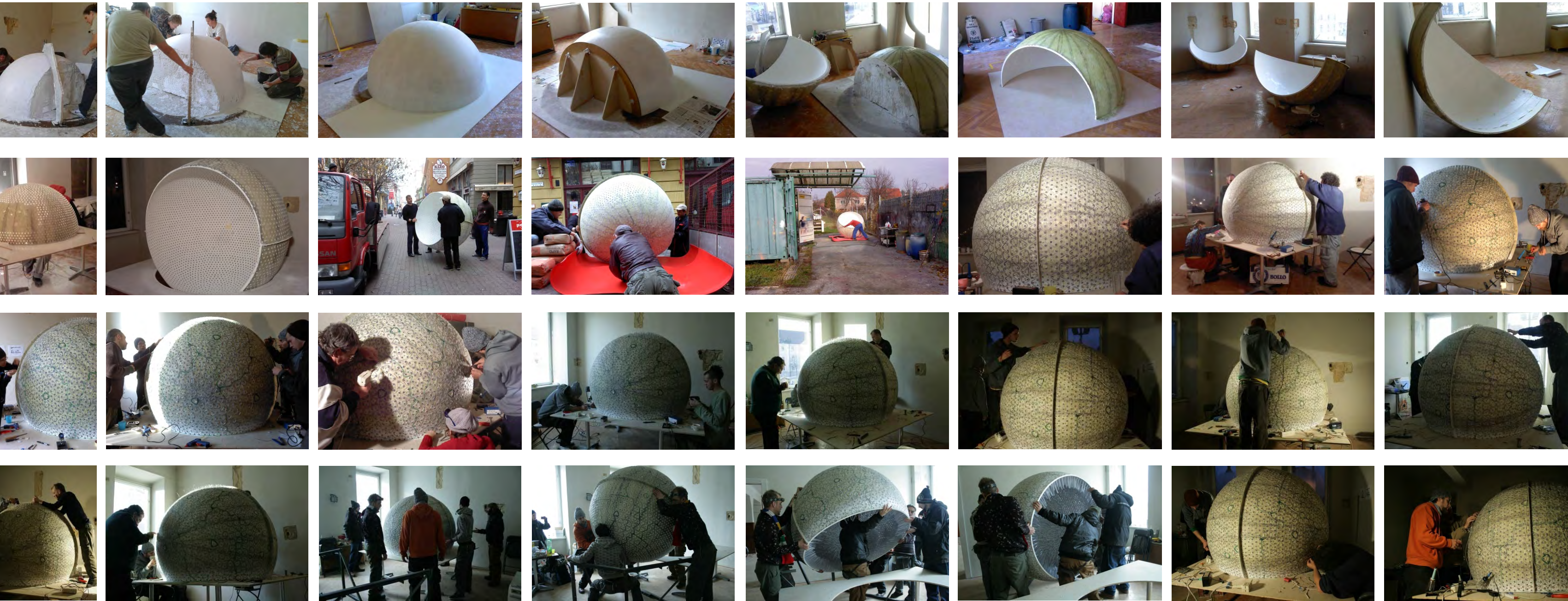
PIXELBUBORÉK KIVITELEZÉSE 2012.01.06. - 03.23.
BUBBLEPIXEL WORK IN PROGRESS 06.01. - 23.03. 2012



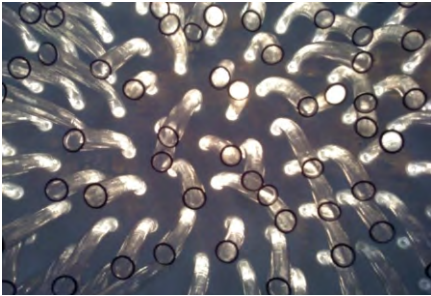


PIXELBUBORÉK, 2012 LEVENDULA ÜZLET PÉCS
BUBBLEPIXEL, 2012 LAVENDER SHOP PÉCS



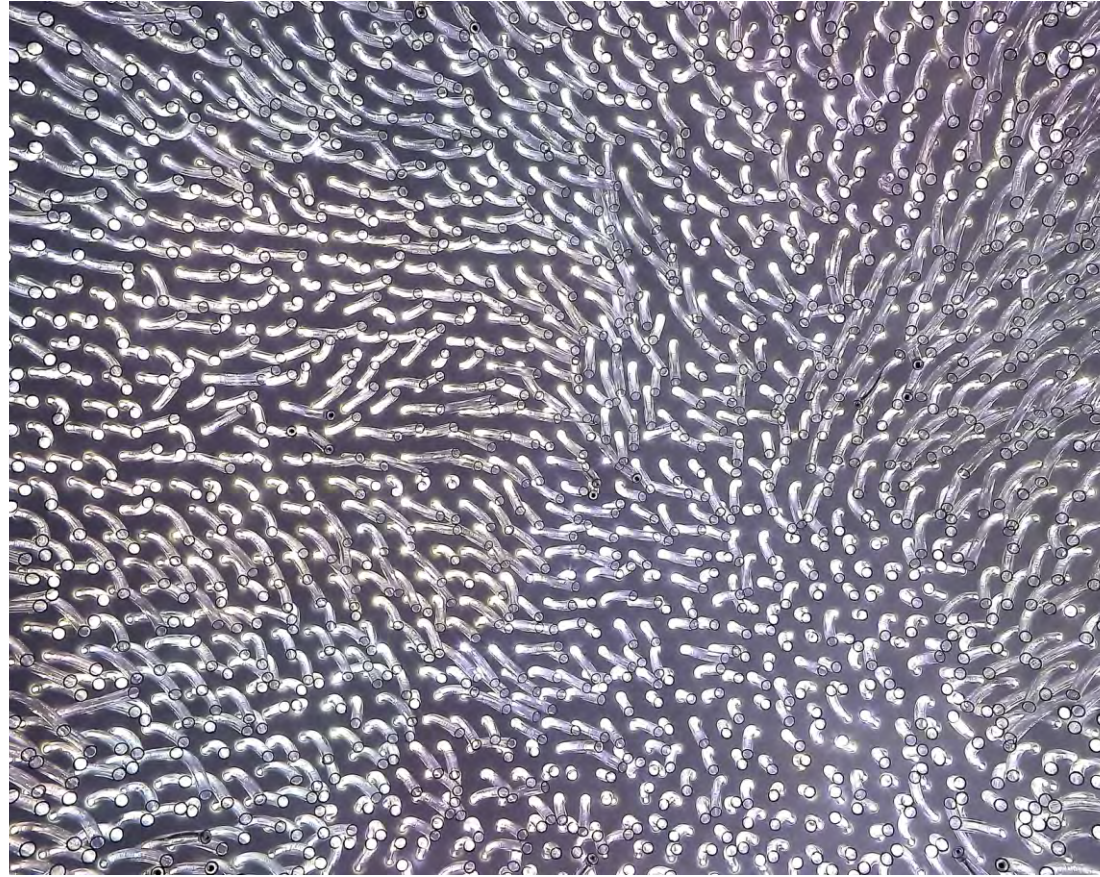


CSILLÓS INTERKTÍV PLASZTIKA KIVITELEZÉSE 2012.10.01. - 12.17.
VIBRATILE INTERACTIVE INSTALLATION, WORK IN PROGRESS 01.10. - 17.12.2012



CSILLÓS INTERAKTÍV PLASZTIKA KIVITELEZÉSE
VIBRATILE INTERACTIVE INSTALLATION WORK IN PROGRESS





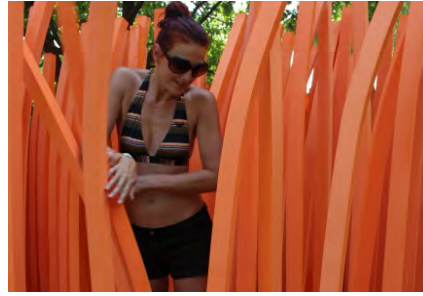
CSILLÓS INTERKTÍV PLASZTIKA, 2012 - 2013
VIBRATILE INTERACTIVE INSTALLATION, 2012 - 2013





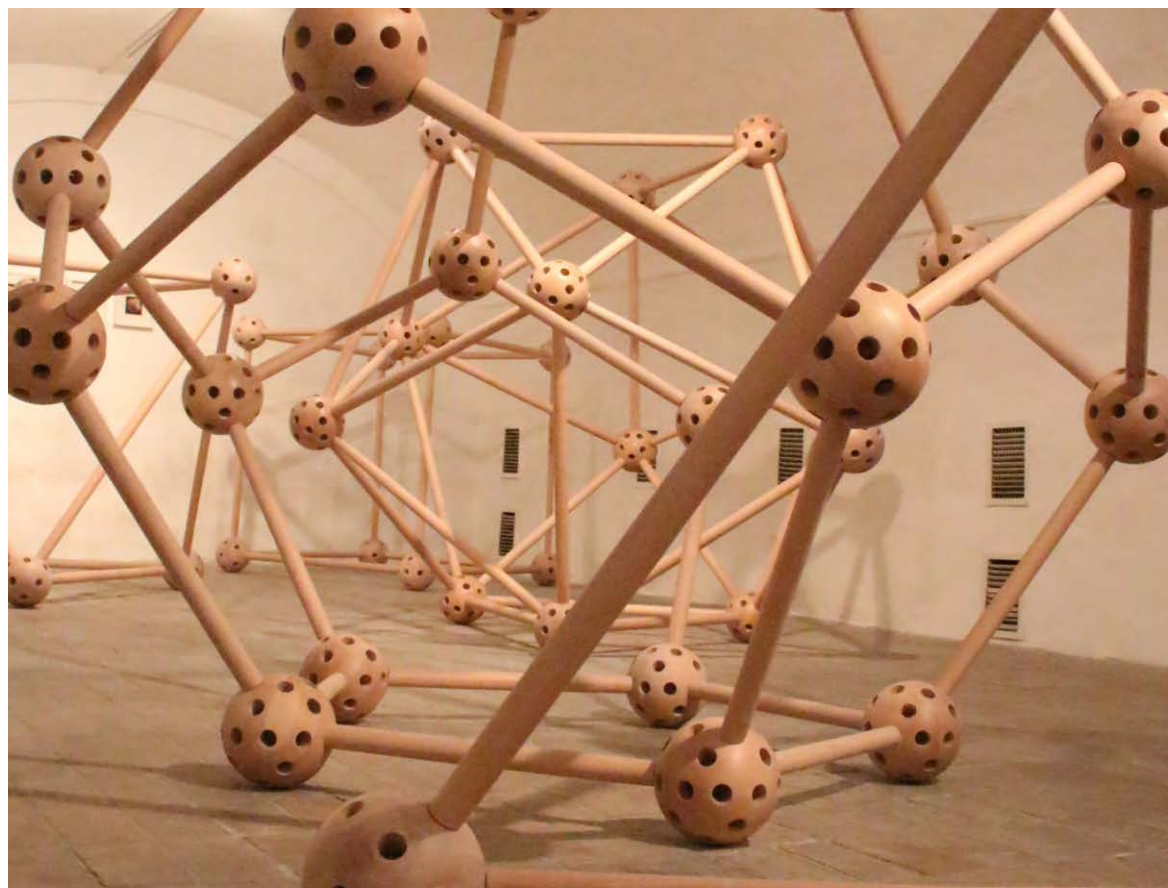
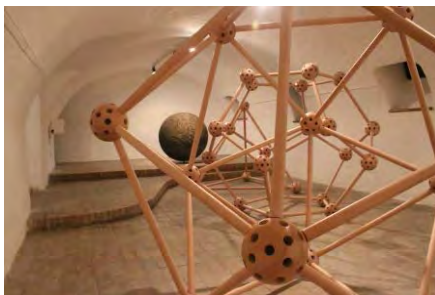
ÓRIÁSFŰ INERAKTÍV PLASZTIKA KIVITELEZÉSE, 2014 - 2015
GIANT GRASS INTERACTIVE INSTALLATION WORK IN PROGRESS, 2014 - 2015





ÓRIÁSFŰ INTERAKTÍV PLASZTIKA, 2014 - 2015
GIANT GRASS INTERACTIVE INSTALLATION, 2014 - 2015





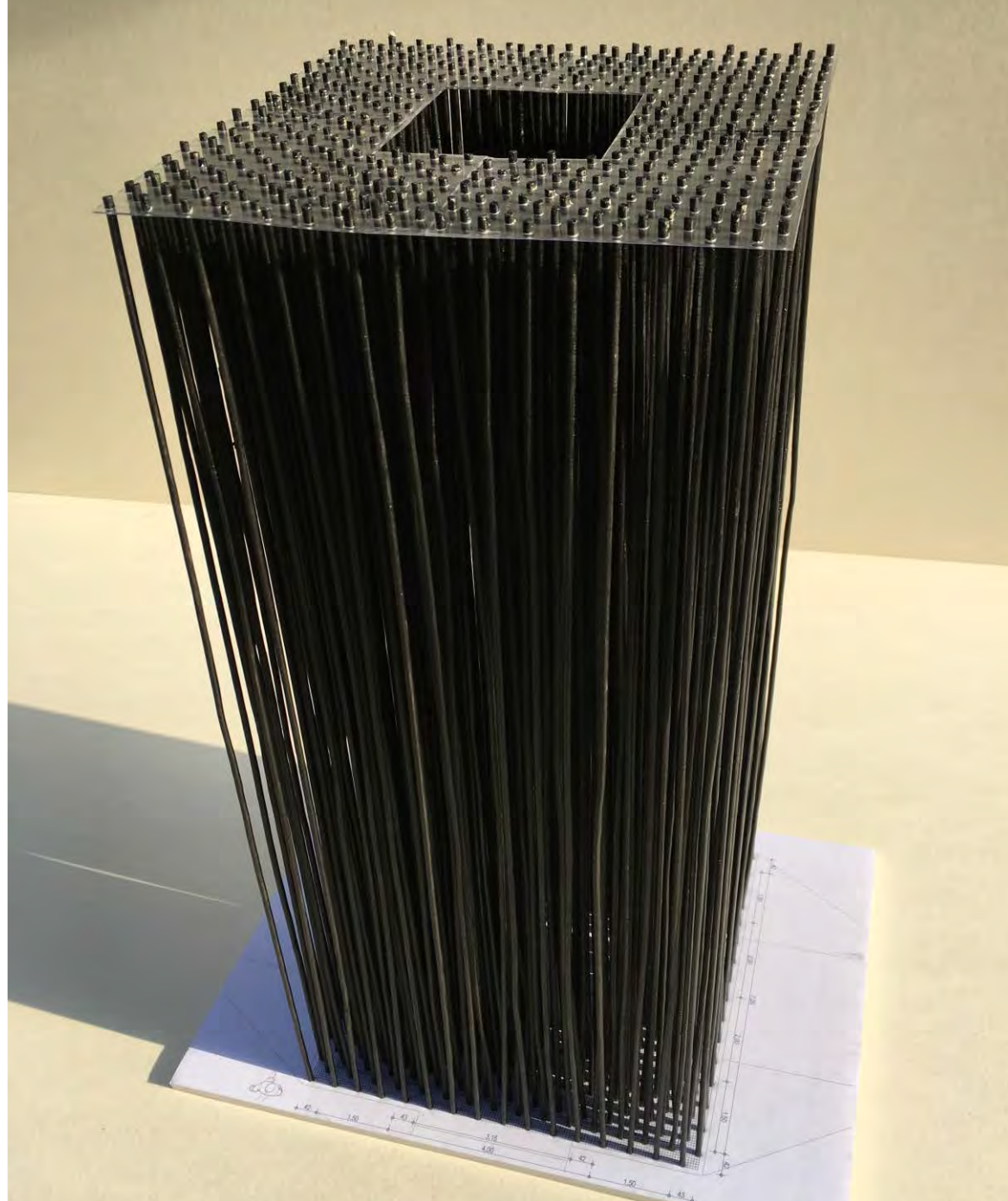
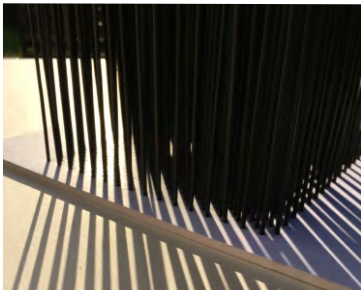
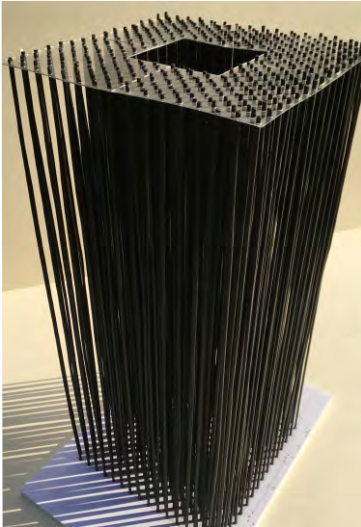
PLATÓNI TESTEK INSTALLÁCIÓ, 2016, BÜKKFA, RAGASZTÓ
PLATONIC SOLIDS INSTALLATION, 2016, BEECH WOOD, GLUE





KÖPETGÖMB, 2016, HUNAROCCEL, GIPSZ, MŰGYANTA, RAGASZTÓ, BAGOLYKÖPET, VAS, VIDEÓ DOKUMENTÁCIÓ, 3'53" LOOP
PELLET BALL, 2016, STYROFOAM, PLASTER, FIBERGLASS, GLUE, OWL PELLETS, IRON, VIDEO DOCUMENTATION, 3'53" LOOP





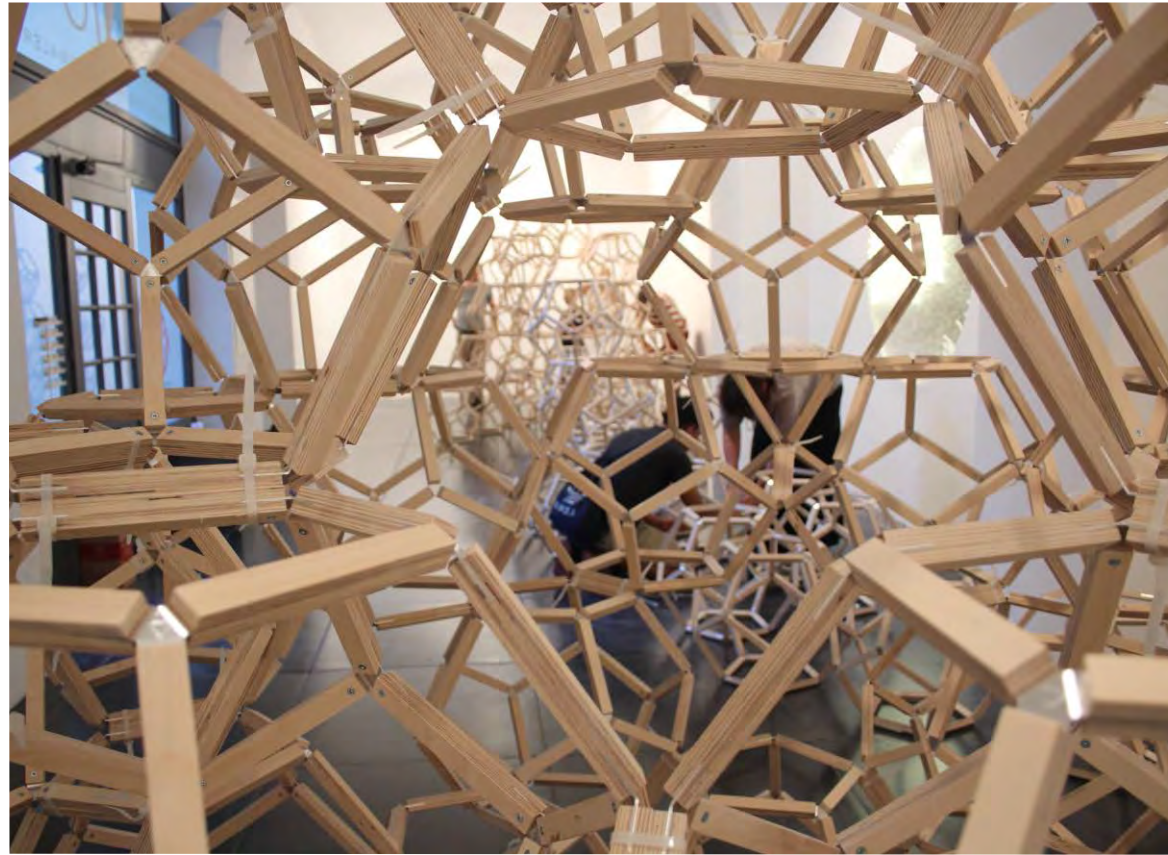
FEKETE TORONY ÚJRADEFINIÁLÁSA, 2017- 2018, (MODELL) DAL- DANUBE ART LAB, „HIDDEN PLACES / HIDDEN SPACES”, MŰVÉSZETI REZIDENS PROGRAM REGENSBURG
REDEFINING THE BLACK TOWER, 2017- 2018, (MODEL) DAL- DANUBE ART LAB, „HIDDEN PLACES / HIDDEN SPACES”, ARTIST IN RESIDENCY PROJECT REGENSBURG



**FEKETE TORONY ÚJRADEFINIÁLÁSA, 2017- 2018, (LÁTVÁNYTERV), DAL - DANUBE ART LAB, „HIDDEN PLACES / HIDDEN SPACES”, MŰVÉSZETI REZIDENS PROGRAM REGENSBURG
REDEFINING THE BLACK TOWER, 2017- 2018, (VISUALIZATION) DAL - DANUBE ART LAB, „HIDDEN PLACES / HIDDEN SPACES”, ARTIST IN RESIDENCY PROJECT REGENSBURG**



DODEKA-KOMPLEX, 2019, INSTALLÁCIÓ, RÉTEGELTLEMEZ, ALUMÍNUM LEMEZ, KÖTÖZŐKÁBEL, (MÉRET VÁLTOZÓ)
DODEKA-KOMPLEX, 2019, INSTALLATION, LAMINATED WOOD, ALUMINUM PLATE, CABLE TIE, (SIZE VARIABLE)





DODEKA-KOMPLEX, 2019, INSTALLÁCIÓ, RÉTEGELTLEMEZ, ALUMÍNUM LEMEZ, KÖTÖZŐKÁBEL, (MÉRET VÁLTOZÓ)
DODEKA-KOMPLEX, 2019, INSTALLATION, LAMINATED WOOD, ALUMINUM PLATE, CABLE TIE, (SIZE VARIABLE)

