



**Rabb** Dániel Zombor PhD jelölt  
Építészmérnök/  
**Műemlékvédelmi szakmérnök**  
**Műemléki értékdocumentálási szakértő**  
**Műemléki épületdiagnosztikai szakértő**  
**Szakmai portfólió**



## SZAKMAI REFERENCIA LISTA 2012-2020

## 2012

Mánfa, középkori r.k. templom komplex felújítás felmérési és engedélyezési tervei

**Mohács, Szent Miklós malom, Molnárház és "Lábaspajta" tervezési munkái**

**Körös, ref. templom új tetőszerkezet építés tervezési munkái**

Vejtői ref. templom műemlékké nyilvánítási dokumentáció elkészítése

## 2013

Az "ormánsági 8 templom projekt" pályázati dokumentáció összeállítása (NKA)

Mohács, szerb ortodox templom felújítás felmérési, építész tervezési munkái

Nagymányok r. k. templom felújítás felmérési, építész tervezési munkái, építéstörténeti dok.

**Bátaszék r. k. templom toronysisak felmérése, bontási terv készítése, építéstörténeti dokumentáció készítése**

## 2014

Az "ormánsági 8 templom projekt" tervezői projekt vezetése, engedélyezési és kivitelei tervek elkészítése, építéstörténeti dokumentáció

(Drávaiványi, Kémes, **Körös**, Nagycsány, **Szaporca**, Vajszló, Vejtői, **Zaláta**)

**Bátaszék r. k. templom új toronysisak tervezése**

Geresdlak r. k. templom felújítás felmérési, építész tervezési munkái, építéstörténeti dokumentáció.

Helesfa r. k. templom felújítás felmérési, építész tervezési munkái, építéstörténeti dokumentáció.

Kisjakabfalva r. k. templom felújítás felmérési, építész tervezési munkái, építéstörténeti dokumentáció.

## 2015

Mohács, Zárda templom felújítás felmérési, építész tervezési munkái, építéstörténeti dokumentáció.

Mohács, Fogadalmi templom továbbépítés tanulmányterve, felmérés, építész tervezés, építéstörténeti dokumentáció

Kaposvár, Dorottya ház épületdiagnosztikai vizsgálat

## 2016

Aparhant r. k. templom felújítás felmérési, építész tervezési munkái, építéstörténeti dokumentáció.

Magyarország r. k. templom felújítás felmérési, építész tervezési munkái, építéstörténeti dokumentáció.

Simontornya r. k. templom felújítás felmérési, építész tervezési munkái, építéstörténeti dokumentáció.

Závod r. k. templom felújítás felmérési, épületdiagnosztika, építéstörténeti dokumentáció.

Lengyel r. k. templom felújítás felmérési, építész tervezési munkái, építéstörténeti dokumentáció.

Nagymányok r. k. templom felújítás felmérési, építész tervezési munkái, építéstörténeti dokumentáció.

Mohács, Fogadalmi templom továbbépítés felmérési, építész tervezési és diagnosztikai munkái, építéstörténeti dokumentáció.

Mohács, Szent Mihály templom felújítás felmérési, építész tervezési és diagnosztikai munkái, építéstörténeti dokumentáció.

## 2017

Mohács, Selyemgfonó gyár építéstörténeti tudományos dokumentáció

Mohács, Csatafény Kápolna felújítás felmérési, építész tervezési munkái, építéstörténeti dokumentáció.

## 2018

Építéstörténeti Tudományos dokumentációk, Pécs, Király utca 11. volt OTP, Széchenyi tér 16., Jókai tér 5., Péterhida tájház,

Kecskemét, Görög ortodox templom komplex felújítás örökségvédelmi engedélyezési terve.

Mohács, Szent Mihály templom komplex felújítás örökségvédelmi engedélyezési terve.

Seregélyes, Református templom és szőlő hegyi templom komplex felújítás örökségvédelmi engedélyezési terve

## 2019

Népi építészeti program keretén belül több helyszínen szakértői és tervezési munkák ellátása.

Mecsek, Zengőhegy kilátó engedélyezési és kivitelei tervek elkészítése

## 2020

Szeged, Felsővárosi minorita templom örökségvédelmi engedélyezési terve.

Népi építészeti program keretén belül több helyszínen szakértői és tervezési munkák ellátása.

Sopron, Pejachevich köz épülettömb szakértői munkái, építéstörténeti leírás és értékleltár.

Népi építészeti program keretén belül több helyszínen komplex műemlékvédelmi szakértések és tervezési feladatok, Abaliget, Ötvöskőny, Hosszúhetény

## 2021

Vendég előadóként előadás PTE-MIK-en az MSC- hallgatóknak műemlékvédelmi kérdésekről

Bóly- Békáspusztai 12 épület műemléki vizsgálata, építéstörténet és értékleltár

Népi építészeti program keretén belül Zánka, Hosszúhetény, Ófalu, Véménd Tájházak szakértése műemléki vizsgálata építéstörténet és értékleltár készítése.

Magyar Nemzeti Opreaház Lotz-freskó feletti tartószerkezetek műemléki szakértése

Budapest, Múzeum utca 11. Károlyi palota komplex műemléki szakértése építéstörténet és értékleltár

Publikációk:

Régi-Új Magyar építőművészet 2015\_2 p. 24-25. Értékmentés a Dráva mentén építész, fotók és szöveg Rabb Péter, Rabb Dániel

Régi-Új Magyar építőművészet 2019\_3 p. 22-27. Őrzők\_Ormánsági templomrekonstrukciók építész, szöveg Rabb Péter, Rabb Dániel, fotó Kalmár Lajos

Régi-Új Magyar építőművészet 2020\_4 p. 45-47. Látható szerkezet - Kilátó a Zengőn építész., szöveg Rabb Dániel, fotó Kalmár Lajos

Régi-Új Magyar építőművészet 2021\_4 p. 38-41. Ipari műemlékek újradefiniálása - Selyemgyár kulturális negyed ,Mohács szöveg Rabb Dániel, fotó Kalmár Lajos

## Alaprajz, Metszet

## Munka:

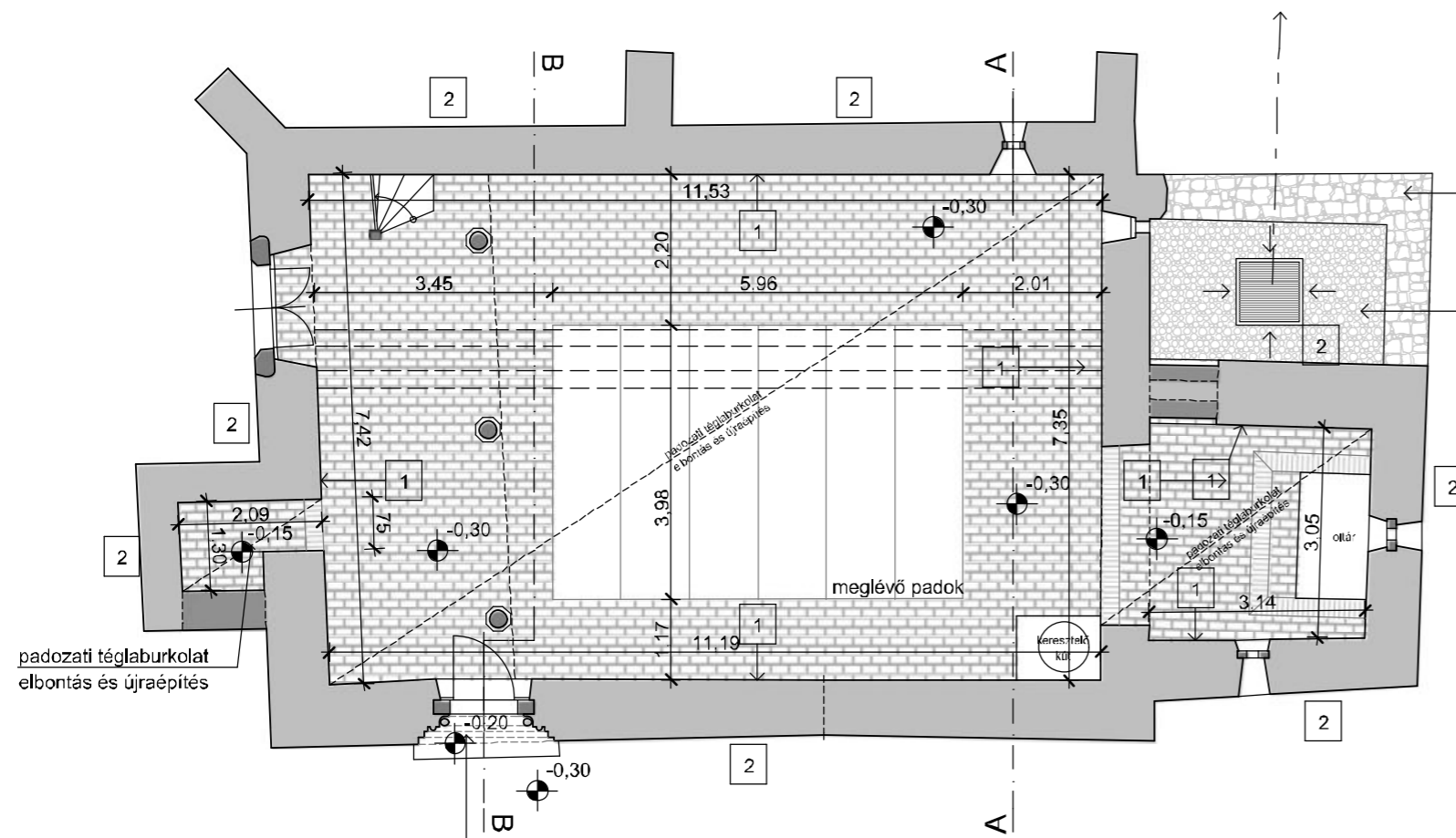
Mánfa, Római katolikus templom felújítása, EMMI pályázathoz

## Dátum:

2012. november

## Leírás:

A tervezés tárgya a meglévő templom felújítása, I. ütemben a fedélszék és héjazat felújítása  
 Felmérési tervek, engedélyezési tervek elkészítése



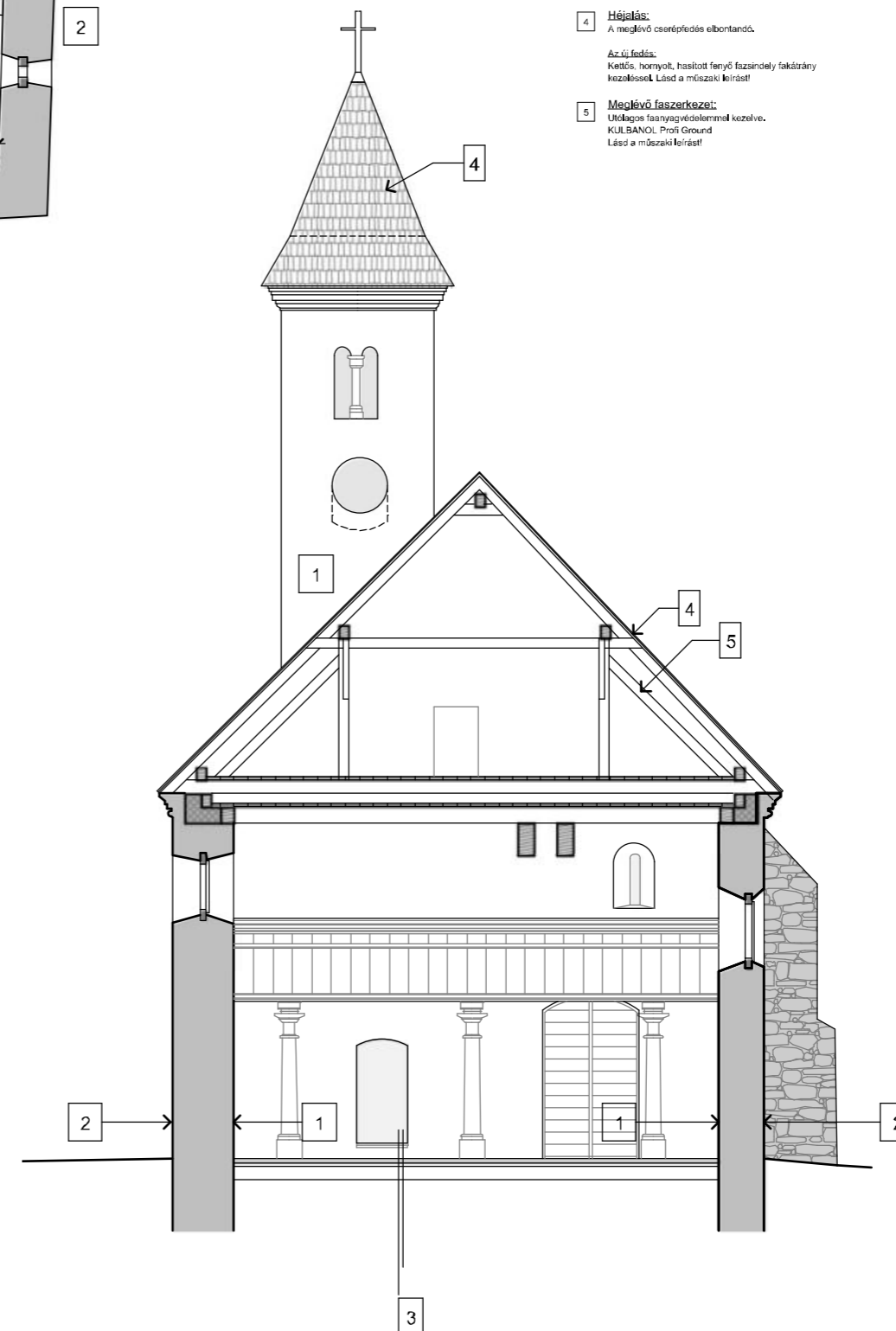
### Kapuzat:

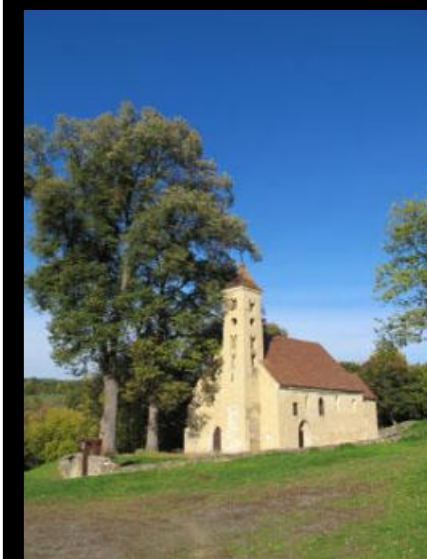
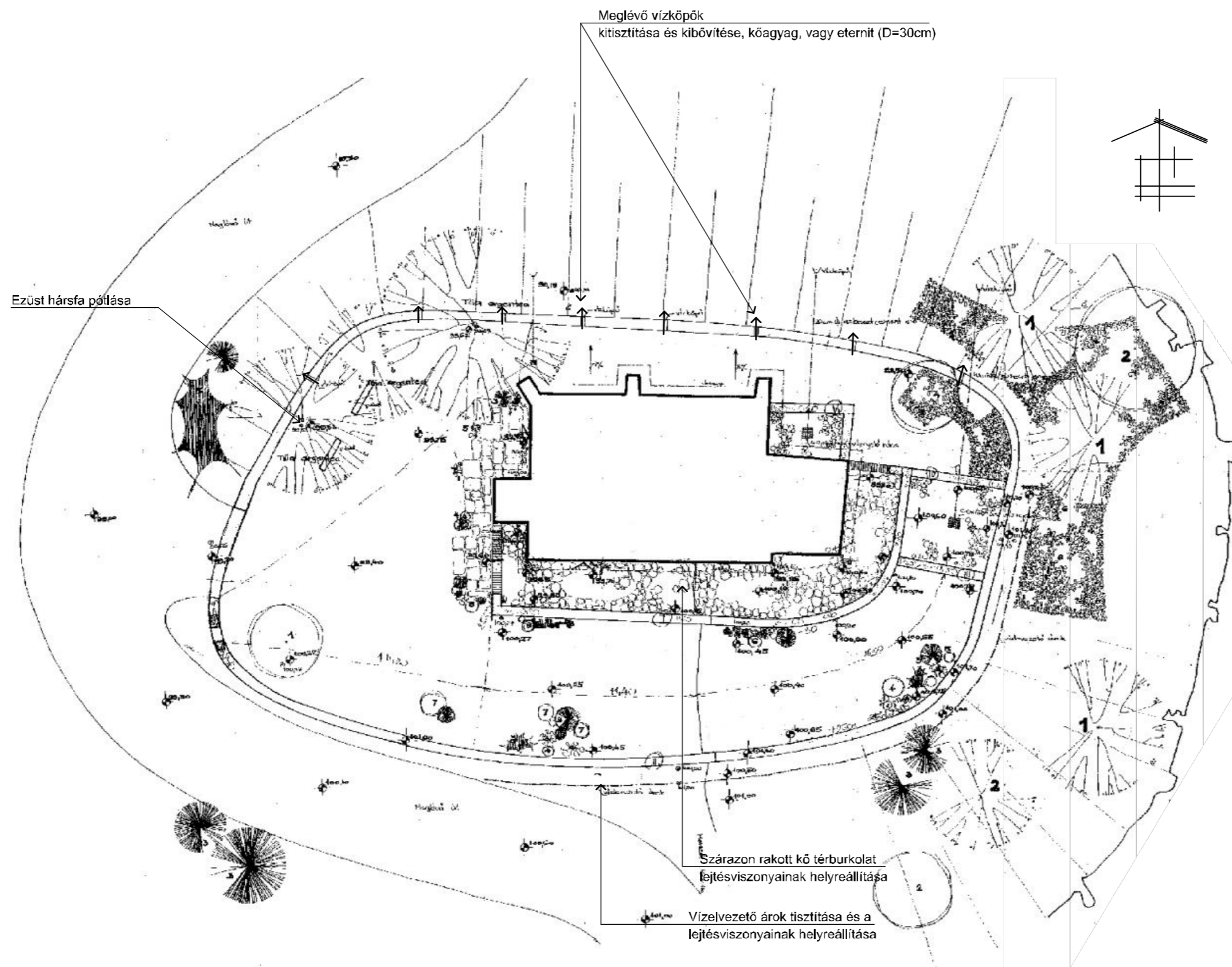
A bélietes kapuzat új pótlását kell elvégezni a műszaki leírás szerint.

Középkori sekrestye helyét bemutató kőfalazat. Meglévő.

Közútlék szivárgóterítés. (30cm NZ 20/50)  
 A meglévő szivárgót tisztítani

padozati téglaburkolat elbontás és újraépítés





## Homlokzatok

### Munka:

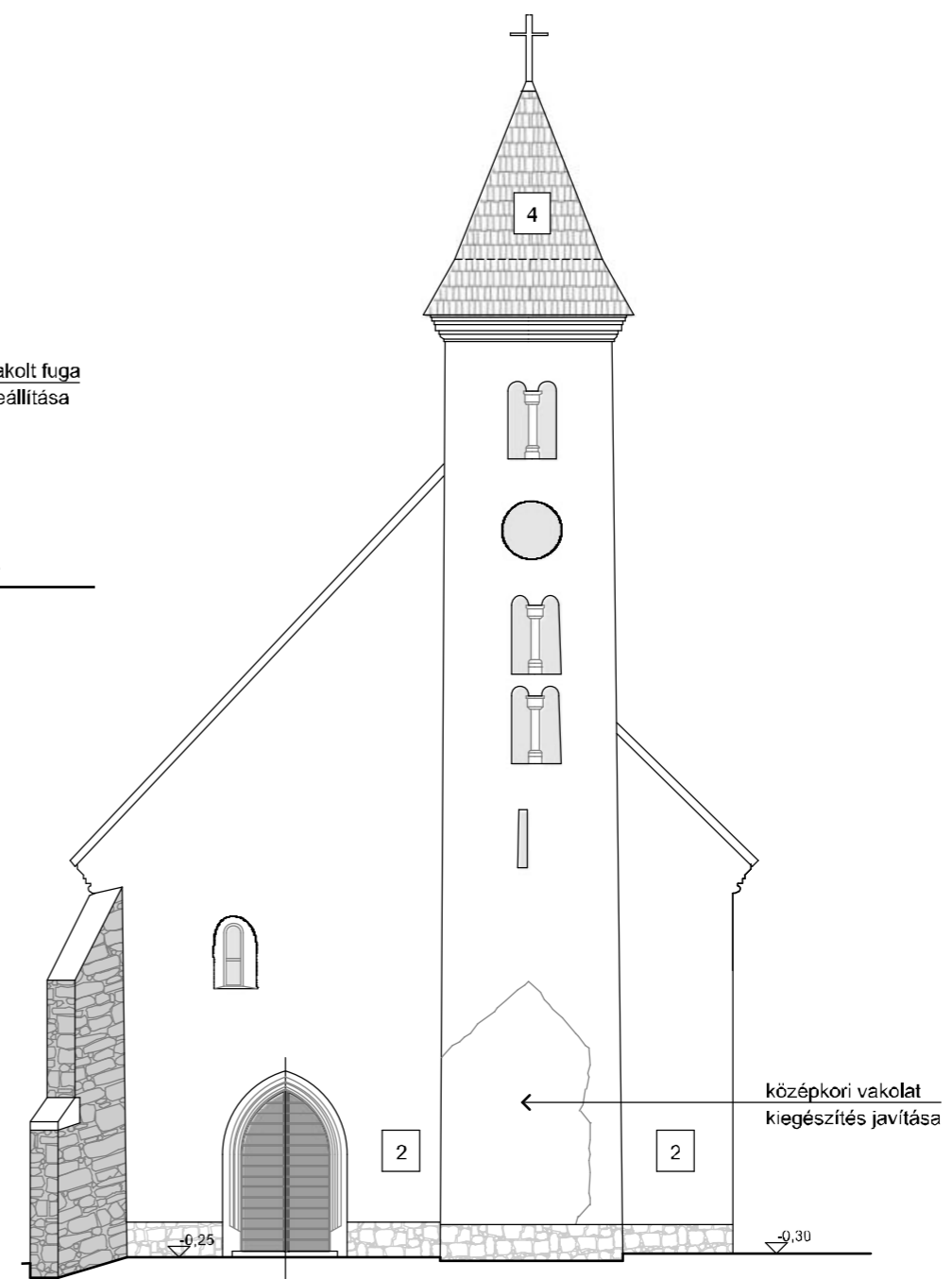
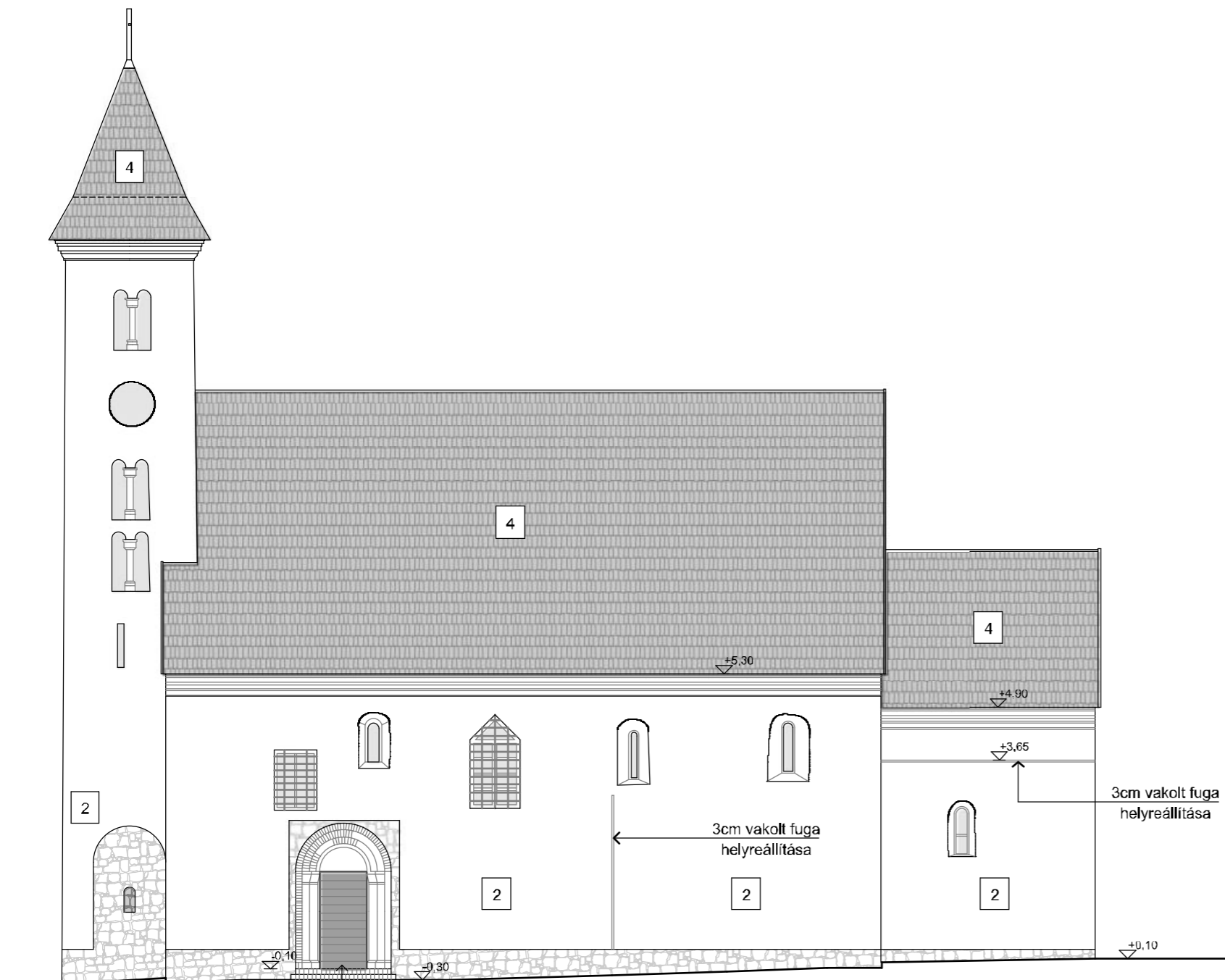
Mánfa, Római katolikus templom felújítása, EMMI pályázathoz

### Dátum:

2012. november

### Leírás:

A tervezés tárgya a meglévő templom felújítása, I. ütemben a fedélszék és héjazat felújítása  
Felmérési tervek, engedélyezési tervek elkészítése





A malom felújítás előtti állapota.



A malom felújítás utáni állapota. az újjá épített molnárházzal.



A malom belső.



A "lábaspajta- és malom" belső képe



A "lábaspajta" külső képe

**Munka:**

Mohács, Szent Miklós malom és molnárház, "lábaspajta" felújítása, tervezése

**Dátum:**

2012. - 2014.

**Leírás:**

A tervezés tárgya a romjaiban meglévő malom épület felújítása, a molnárház újjáépítése, lábaspajta megtervezése. Felmérési tervek, engedélyezési és kiviteli tervek elkészítése









# Metszet, homlokzat, hímes festett menyezet fotók

## Munka:

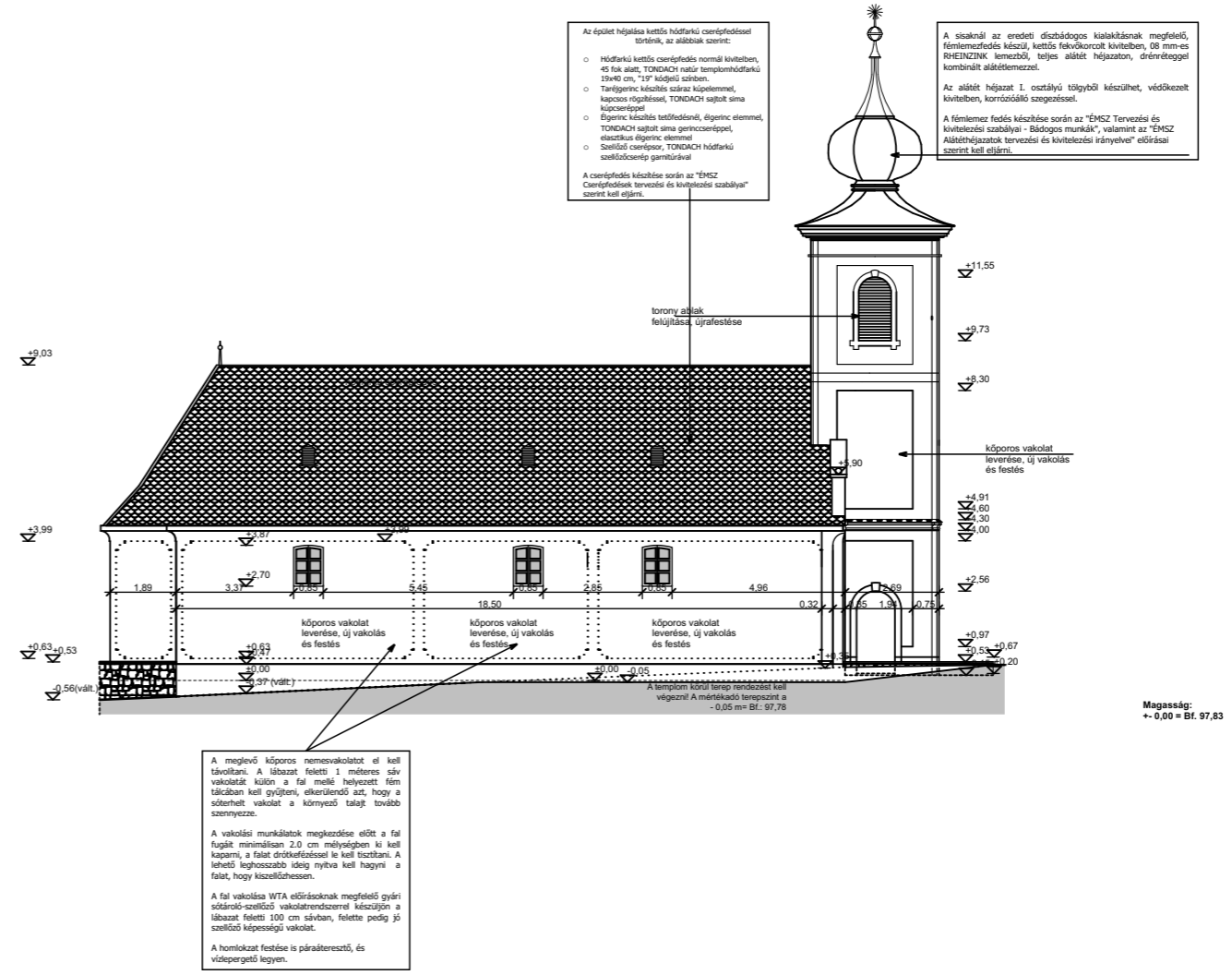
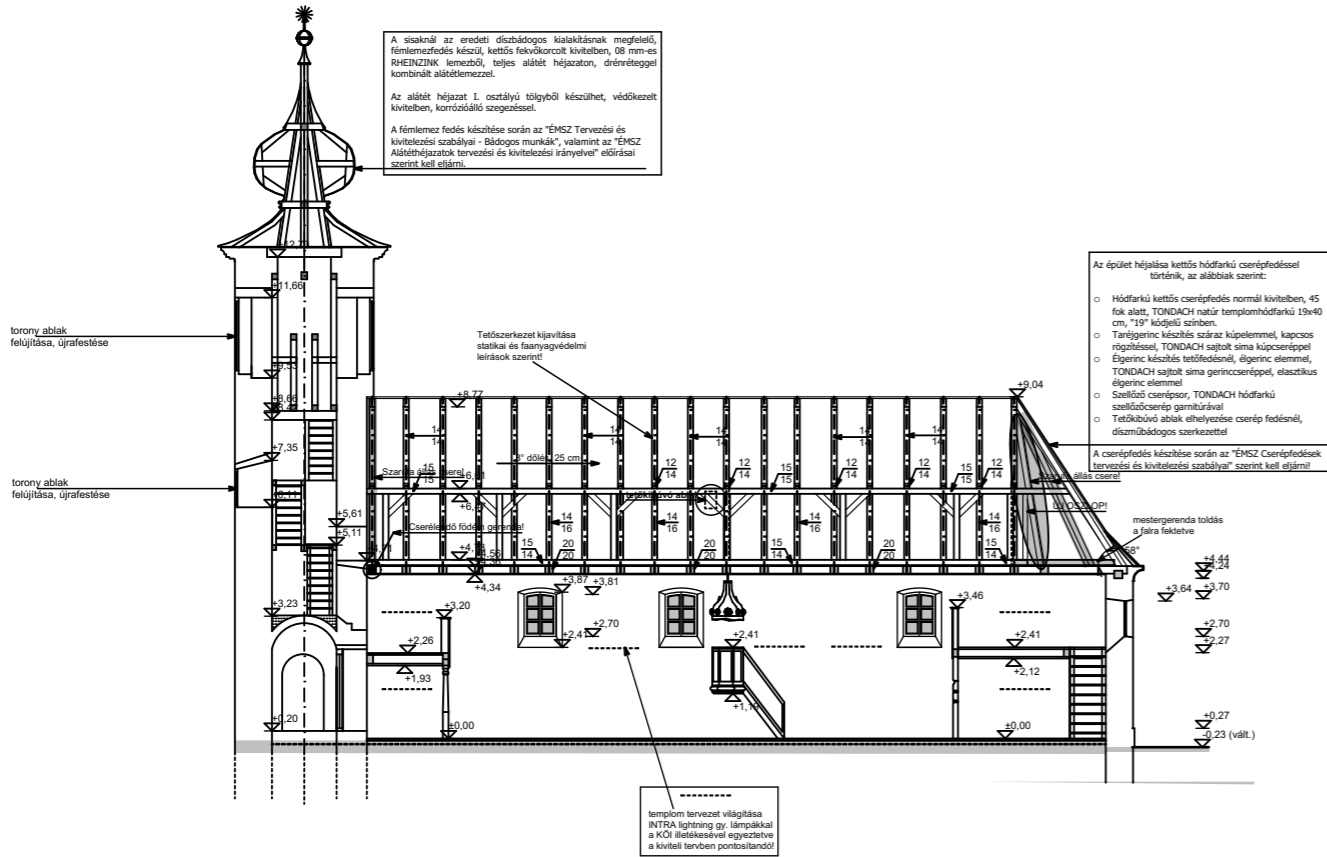
Körös, Református templom felújítása I. ütem fedélszék, héjazat

## Dátum:

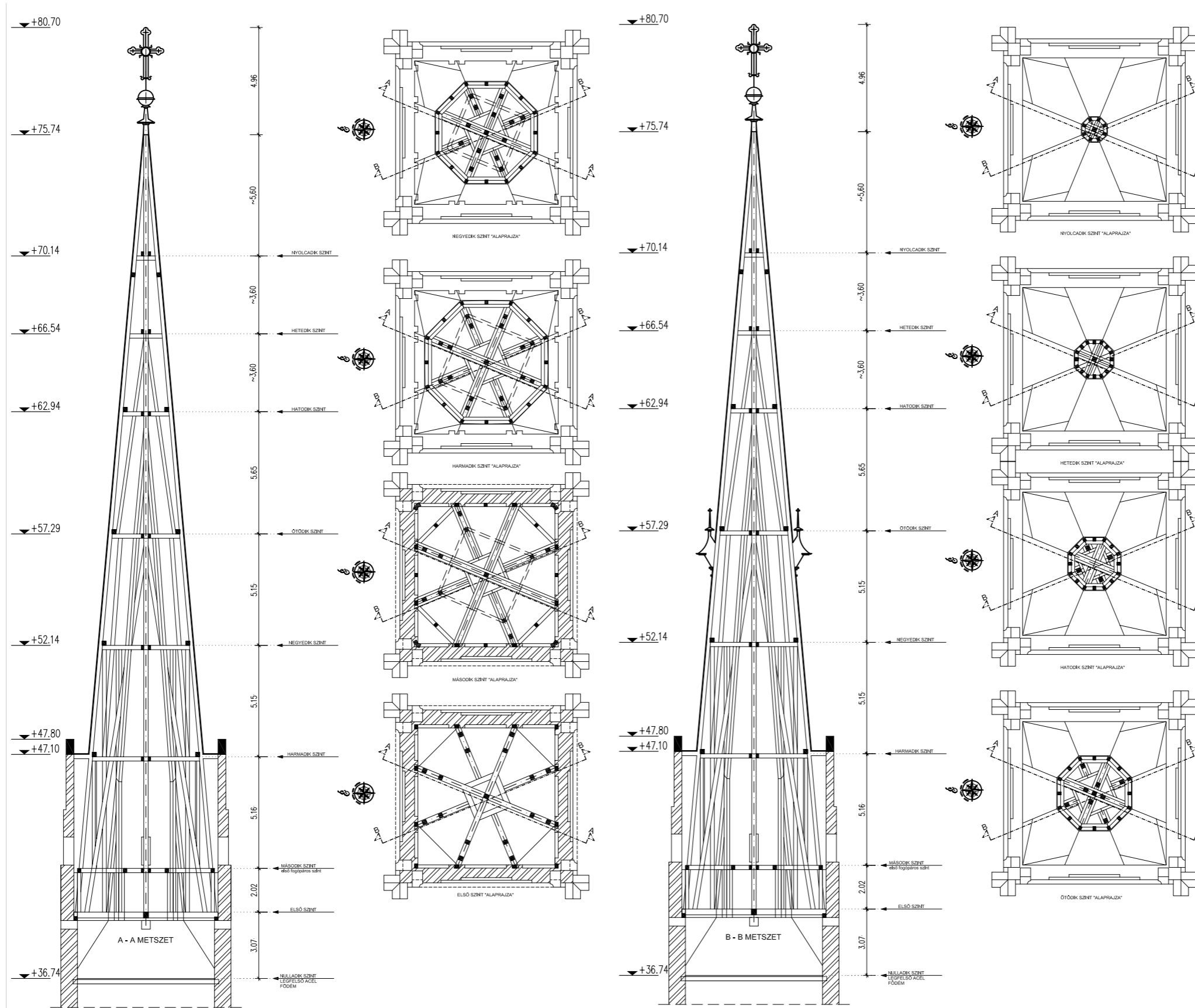
2012. március

## Leírás:

A tervezés tárgya a meglévő templom felújítása, I. ütemben a fedélszék és héjazat felújítása a festett mennyezet megóvása a további állagromlástól szerkezeti rehabilitálása Felmérési tervek, bontási, engedélyezési és kiviteli tervek elkészítése



Bátaszék, Toronysisak felmérési terve/ alaprajzok, metszetek



FELMÉRÉSI TERV KIVITELEZÉSRE NEM HASZNÁLHATÓ!  
MÉRETEK A HELYSZÍNEN ELLENŐRIZENDŐK ÉS PONTOSÍTANDÓK!

**Munka:**

Bátaszék, Római Katolikus templom tornyának kijavítása új toronysisak építése

**Dátum:**

2013. február, március

**Leírás:**

A tervezés tárgya a meglévő életveszélyes torony és tornysisak kijavítása. Felmérési tervek, bontási, engedélyezési és kiviteli tervek elkészítése



## Fedélszék felmérési terve/ alaprajzok, metszetek

### Munka:

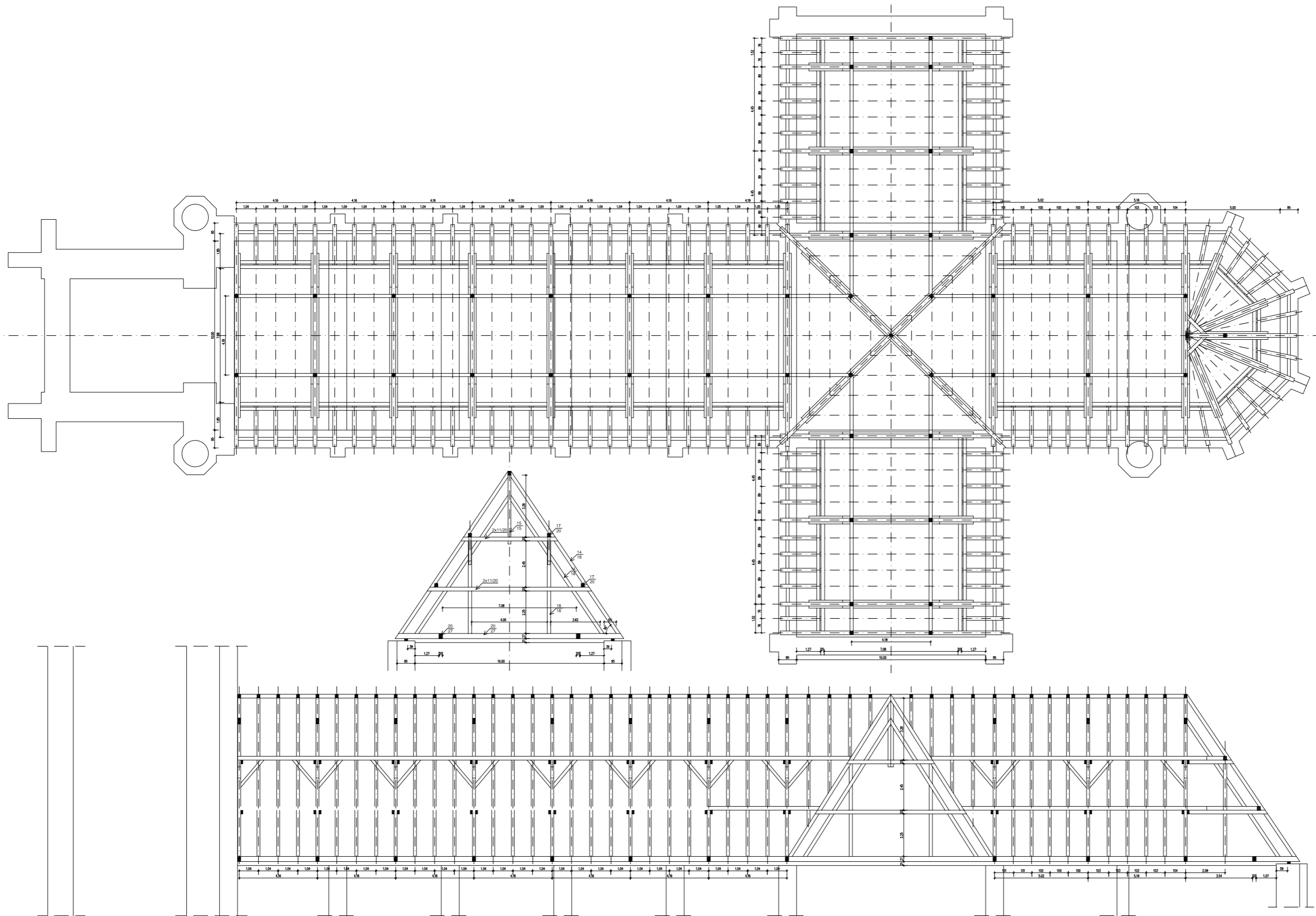
Bátaszék, Római Katolikus templom tornyának kijavítása új tornysisak építése

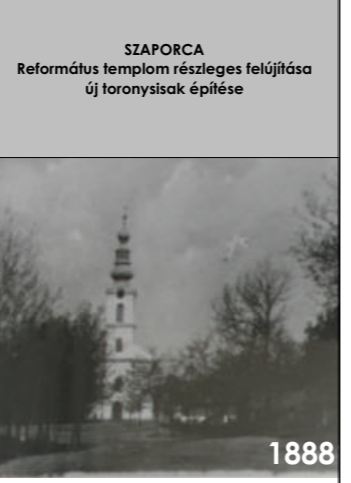
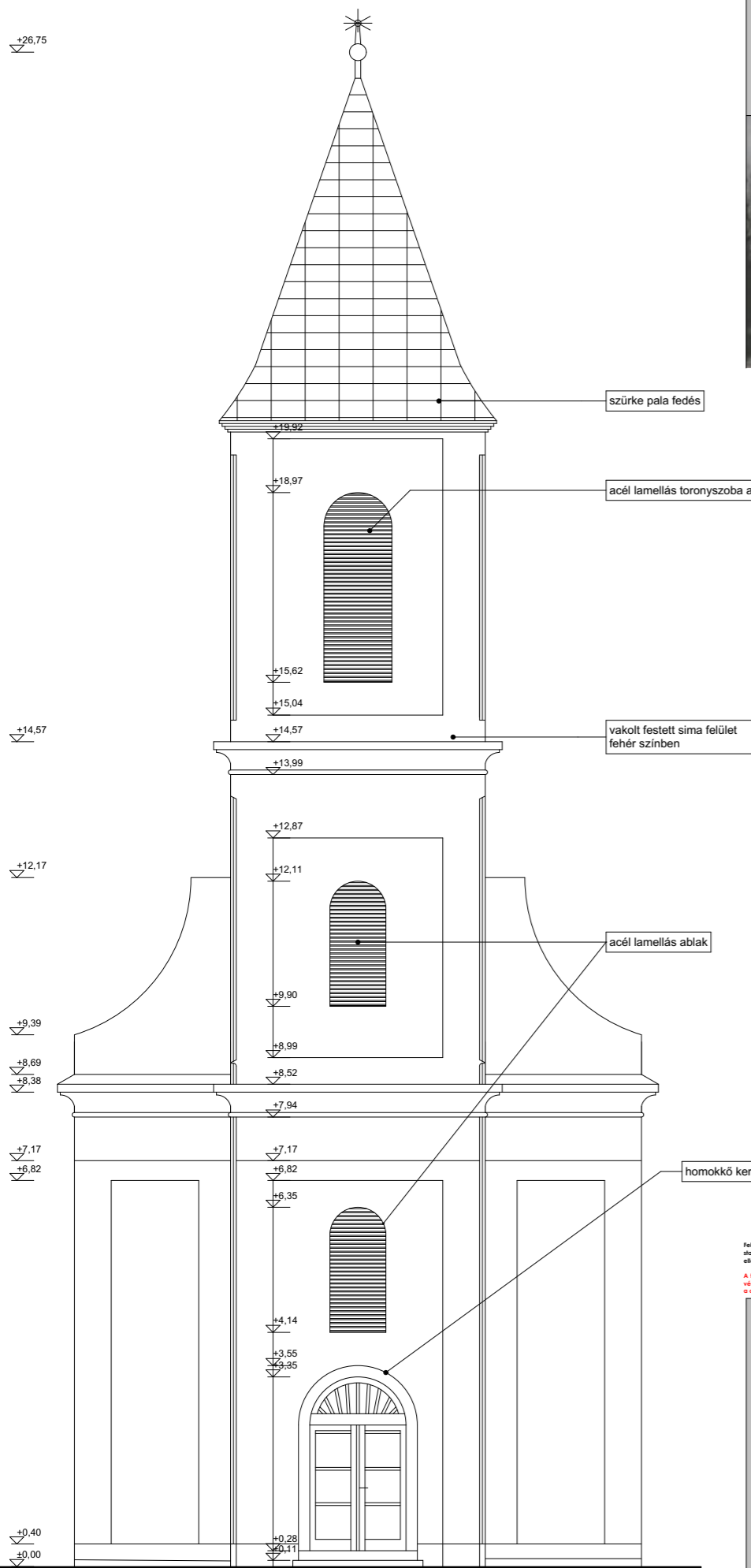
### Dátum:

2013. február, március

### Leírás:

A tervezés tárgya a meglévő életveszélyes torony és tornysisak kijavítása. Felmérési tervek, bontási, engedélyezési és kivitelezési tervek elkészítése

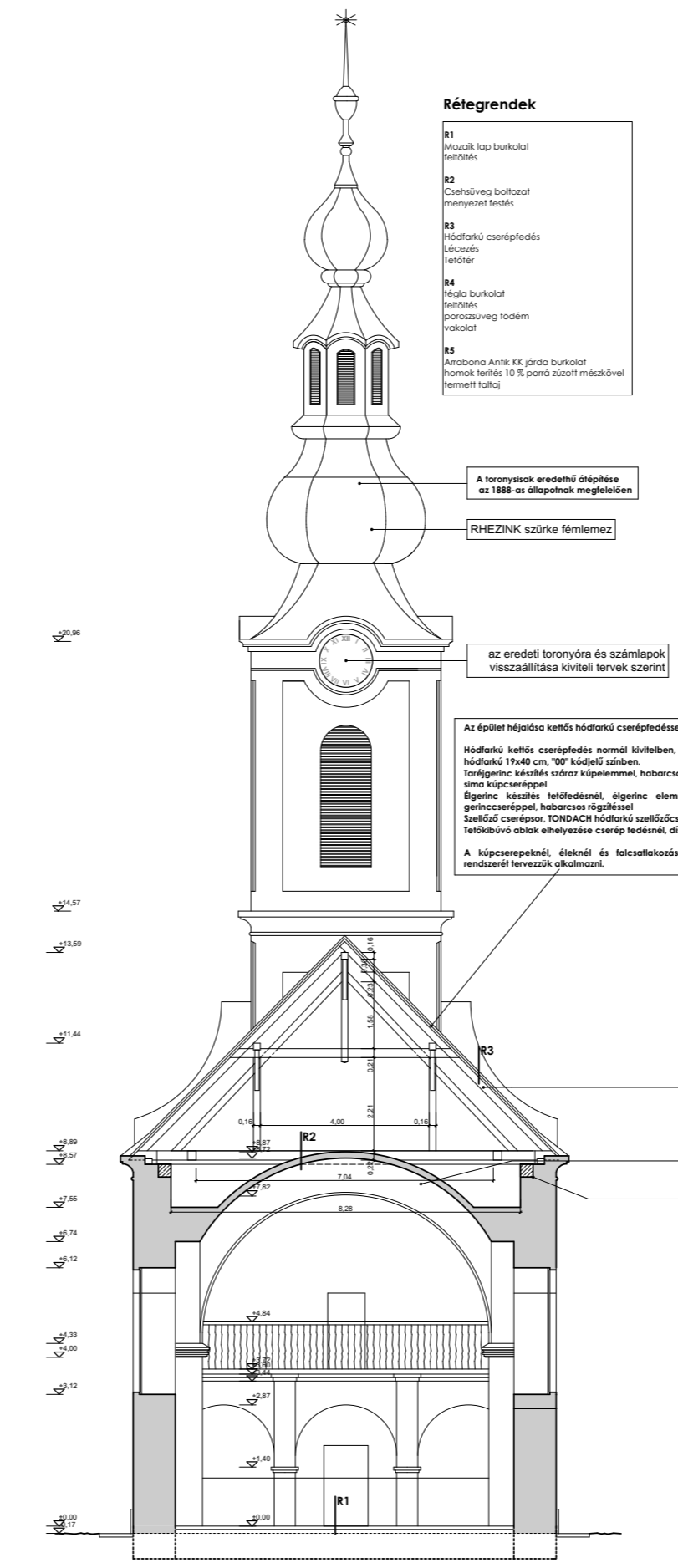




Felmérési terv, együtt kezelendő a szakértői véleményekkel és a műszaki leírásokkal statikai engedélyezési tervekkel. Kivitelezésre nem használható! Méretek a helyszínen ellenőrizendő pontosítandók bármilyen építési tevékenység megkezdése előtt!

A terven szereplő megoldások a tervező (Bartal és Rabb Kft.) szellemi terméke. Szerzői jog védelme alá tartozik! Másolás, sokszorosítás, vagy bármilyen célú felhasználás kizárólag a cég engedélyével lehetséges.

<b>Bartal és Rabb Kft.</b>		Pécs, Alkotmány u. 34. tel/fax: 06 72/213-644 e-mail: barab@t-online.hu
statikus, építész tervező, faanyagvédelmi szakértő:	<b>Rabb Péter</b> építész É2-02-0188, statikus, szakértő: É2-Sz-02-0039	<i>Rabb Péter</i>
építész vezető/tervező, építész konzulens:	<b>Rabb Dániel</b> építész É1-0413 okl. építész	<i>Rabb Dániel</i>
építész:	<b>Rabb Dániel</b> építésmérnök	<i>Rabb Dániel</i>
statikus munkatárs:	<b>Molnár Miklós</b> okl. építésmérnök	<i>Molnár Miklós</i>
statikus munkatárs:	<b>Szabó Balázs</b> okl. építésmérnök	<i>Szabó Balázs</i>
építéssz:	<b>Baranya Megyei Önkormányzat</b> 7621 Pécs, Széchenyi tér 9.	
SZAPORCA Református Templom Felújítása FELMÉRÉSI TERVDOKUMENTÁCIÓ		Szaporca, hrsz.: 360 m.törzszám: M III. 428
lap megnevezése:	2014. július	rajzszám:
KELETI HOMLOKZAT	terv: M 1:50	rajz: <b>F-6</b>



R1 mozaik lap burkolat feltöltés

R2 csehűveg boltozat menyezet festés

R3 hód farkú cserépfedés lécezés Tetőtér

R4 téglá burkolat feltöltés poroszűveg fódém vakolat

R5 arrabona Antik KK járda burkolat homok terítés 10 % poróz zúzott mészkővel temett talaj

R6 RHEIZINK szürke félemez drénréteggel kombinált alátételemez padlótárcsaszázat ramonád Tartószerkezet

<b>Bartal és Rabb Kft.</b>		Pécs, Alkotmány u. 34. tel/fax: 06 72/213-644 e-mail: barab@t-online.hu
statikus, építész tervező, faanyagvédelmi szakértő:	<b>Rabb Péter</b> építész É2-02-0188, statikus, szakértő: É1-Sz-02-0039	<i>Rabb Péter</i>
építész vezető/tervező, építész konzulens:	<b>Rabb Dániel</b> építész É1-0413 okl. építész	<i>Rabb Dániel</i>
építész:	<b>Rabb Dániel</b> építésmérnök	<i>Rabb Dániel</i>
statikus munkatárs:	<b>Molnár Miklós</b> okl. építésmérnök	<i>Molnár Miklós</i>
statikus munkatárs:	<b>Szabó Balázs</b> okl. építésmérnök	<i>Szabó Balázs</i>
építéssz:	<b>Baranya Megyei Önkormányzat</b> 7621 Pécs, Széchenyi tér 9.	
SZAPORCA Református Templom Felújítása ENGEDÉLYEZÉSI TERVDOKUMENTÁCIÓ		Szaporca, hrsz.: 360 m.törzszám: M III. 428
lap megnevezése:	2014. július	rajzszám:
KERESZTMETSZET	terv: M 1:100	rajz: <b>E-4</b>

Engedélyezési terv, együtt kezelendő a szakértői véleményekkel és a műszaki leírásokkal statikai engedélyezési tervekkel. Kivitelezésre nem használható! Méretek a helyszínen ellenőrizendő pontosítandók bármilyen építési tevékenység megkezdése előtt!

A terven szereplő megoldások a tervező (Bartal és Rabb Kft.) szellemi terméke. Szerzői jog védelme alá tartozik! Másolás, sokszorosítás, vagy bármilyen célú felhasználása kizárólag a cég engedélyével lehetséges.

**Munka:**  
Szaporca, Református templom felújítása

**Dátum:**  
2014.

**Leírás:**  
A tervezés tárgya a falu református templomának külső, és szerkezeti felújítása. Az eredeti építéskori toronysisak helyreállítása. Felmérési tervek, engedélyezési és kiviteli tervek elkészítése



## Munka:

Szaporca, Református templom felújítása

## Dátum:

2014.

## Leírás:

A tervezés tárgya a falu református templomának külső, és szerkezeti felújítása. Az eredeti építéskori toronysisak helyreállítása. Felmérési tervek, engedélyezési és kiviteli tervek elkészítése

### Faanyagvédelmi táblázat

JOBBI OLDAL

Elem jelölése	Megnevezés	Károsító	Károsítás mértéke	Levelet
L-1	Szarufa	K.F.	Teljes körhöz, ahol az alap támasz helyéig	Csere
L	Kötőgerenda, falak	K	Teljes	Csere
L-1	Szarufa	B	3,0 cm	Bármely
L-1	Szarufa	F	Hosszban lecsúszott	Csere
L-2	Szarufa	F	Hosszban lecsúszott	Csere
L-3	Szarufa	F	Élőben gátló	Csere
L-4	Szarufa	F	Nemcsatlakoztatott	Csere
L-5	Szarufa	F	Nemcsatlakoztatott	Csere
L-6	Szarufa	F	Nemcsatlakoztatott	Csere
L-7	Szarufa	F	Nemcsatlakoztatott	Csere
L-8	Szarufa	F	Nemcsatlakoztatott	Csere
L-9	Szarufa	F	Nemcsatlakoztatott	Csere
L-10	Szarufa	F	Nemcsatlakoztatott	Csere
L-11	Szarufa	F	Nemcsatlakoztatott	Csere
L-12	Szarufa	F	Nemcsatlakoztatott	Csere
L-13	Szarufa	F	Nemcsatlakoztatott	Csere
L-14	Szarufa	F	Nemcsatlakoztatott	Csere
L-15	Szarufa	F	Nemcsatlakoztatott	Csere
L-16	Szarufa	F	Nemcsatlakoztatott	Csere
L-17	Szarufa	F	Nemcsatlakoztatott	Csere
L-18	Szarufa	F	Nemcsatlakoztatott	Csere
L-19	Szarufa	F	Nemcsatlakoztatott	Csere
L-20	Szarufa	F	Nemcsatlakoztatott	Csere
L-21	Szarufa	F	Nemcsatlakoztatott	Csere
L-22	Szarufa	F	Nemcsatlakoztatott	Csere
L-23	Szarufa	F	Nemcsatlakoztatott	Csere
L-24	Szarufa	F	Nemcsatlakoztatott	Csere
L-25	Szarufa	F	Nemcsatlakoztatott	Csere
L-26	Szarufa	F	Nemcsatlakoztatott	Csere
L-27	Szarufa	F	Nemcsatlakoztatott	Csere
L-28	Szarufa	F	Nemcsatlakoztatott	Csere
L-29	Szarufa	F	Nemcsatlakoztatott	Csere
L-30	Szarufa	F	Nemcsatlakoztatott	Csere

BAL OLDAL

Elem jelölése	Megnevezés	Károsító	Károsítás mértéke	Levelet
L-1	Szarufa	K.F.	Teljes körhöz, ahol az alap támasz helyéig	Csere
L	Kötőgerenda, falak	K	Teljes	Csere
L-1	Szarufa	B	3,0 cm	Bármely
L-1	Szarufa	F	Hosszban lecsúszott	Csere
L-2	Szarufa	F	Hosszban lecsúszott	Csere
L-3	Szarufa	F	Élőben gátló	Csere
L-4	Szarufa	F	Nemcsatlakoztatott	Csere
L-5	Szarufa	F	Nemcsatlakoztatott	Csere
L-6	Szarufa	F	Nemcsatlakoztatott	Csere
L-7	Szarufa	F	Nemcsatlakoztatott	Csere
L-8	Szarufa	F	Nemcsatlakoztatott	Csere
L-9	Szarufa	F	Nemcsatlakoztatott	Csere
L-10	Szarufa	F	Nemcsatlakoztatott	Csere
L-11	Szarufa	F	Nemcsatlakoztatott	Csere
L-12	Szarufa	F	Nemcsatlakoztatott	Csere
L-13	Szarufa	F	Nemcsatlakoztatott	Csere
L-14	Szarufa	F	Nemcsatlakoztatott	Csere
L-15	Szarufa	F	Nemcsatlakoztatott	Csere
L-16	Szarufa	F	Nemcsatlakoztatott	Csere
L-17	Szarufa	F	Nemcsatlakoztatott	Csere
L-18	Szarufa	F	Nemcsatlakoztatott	Csere
L-19	Szarufa	F	Nemcsatlakoztatott	Csere
L-20	Szarufa	F	Nemcsatlakoztatott	Csere
L-21	Szarufa	F	Nemcsatlakoztatott	Csere
L-22	Szarufa	F	Nemcsatlakoztatott	Csere
L-23	Szarufa	F	Nemcsatlakoztatott	Csere
L-24	Szarufa	F	Nemcsatlakoztatott	Csere
L-25	Szarufa	F	Nemcsatlakoztatott	Csere
L-26	Szarufa	F	Nemcsatlakoztatott	Csere
L-27	Szarufa	F	Nemcsatlakoztatott	Csere
L-28	Szarufa	F	Nemcsatlakoztatott	Csere
L-29	Szarufa	F	Nemcsatlakoztatott	Csere
L-30	Szarufa	F	Nemcsatlakoztatott	Csere

### Fedélszék fa elem méretek

sárgerenda	17/13
kötőgerenda	22/24
fiókváltó gerenda	20/22
székszólop	16/16
függesztő oszlop	15/15
terékszelemen	15/15
fogópár	12/21
környökfa	10/13
bakdúc	14/16
szarufa	14/16
taréjszelemen	15/15

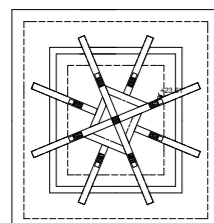
### Sisak fa elem méretek

sárgerenda	15/10
kötőgerenda	20/20
császárfa	20/20
bakdúc	15/20
szoknya szelemen	15/15
hagyma fogópár	5/15
hagyma szelemen	15/15
laterna fogópár (alsó)	5/15
laterna szelemen	15/15
laterna fogópár (felső)	5/15
laterna oszlop	10/15

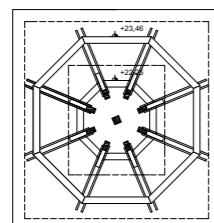
### Rétegréndek

R1	Prózák lap burkolat felhőtés
R2	Csehsüveg boltozat menyezett festés
R3	Hódartók cserépfedés kécszés felhőtés
R4	Héja burkolat felhőtés poroszüveg fódém vakolat
R5	Arabona antik KK járdá burkolat homok keletés 10 % poróz üvezt mészkevel temett talaj
R6	RHEZINK szürke fémlemez alátét idecsúsztat romandó tartószerkezet

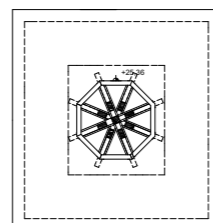
### Sisak fedélszerkezet alaprajzok



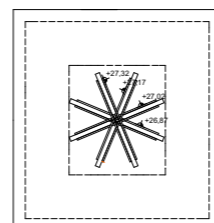
I. nézet



II. nézet



III. nézet



IV. nézet

Az épület hejtása kettős hódartók cserépfedéssel történik, az alábbiak szerint:  
Hódartók kettős cserépfedés normál kivitelben, 45 fok alatt, TONDACH natúr hódartók 19x40 cm, 100' ködgyűlő szinben.  
Tetőgerinc készítés szára küpelemmel, habarccsal rögzítéssel, TONDACH saját sima küpcseréppel  
Élgerinc készítés felfedéssel, élgerinc elemmel, TONDACH saját sima gerinc-cseréppel, habarccsal rögzítéssel  
Szellőző cserépsor, TONDACH hódartók szellőzőcserépsor garnitúrával  
Felsőbúvó ablak elhelyezése cserépfedésnél, díszműbódagos szerkezettel  
A küpcserépeknél, élgerincnél és falcsatlakozásnál a TONDACH habarccsal rendszerét tervezzük alkalmazni.



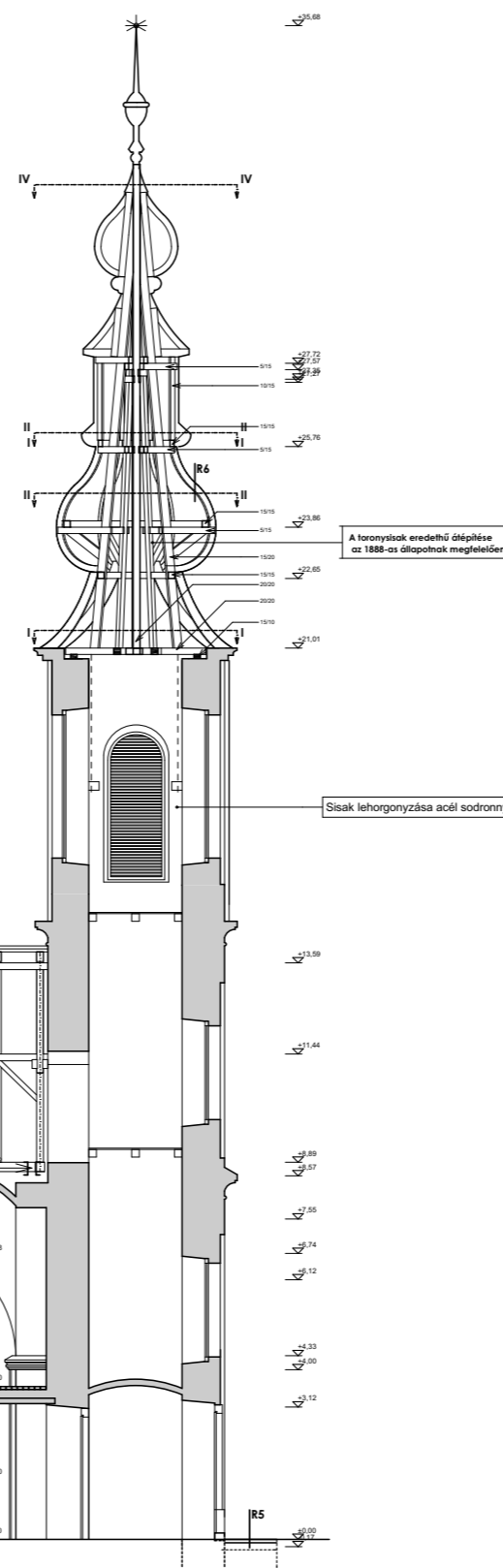
A külső járdá burkolat Arabona Antik KK "agyag szinkódú" 16 x 16 cm-es, és 16 x 24 cm-es elemekből, a kívüli terveken ábrázolt mintázattal  
A külső burkolatok mindenhol 1 % os hejtéssel készülnek, a templom falától kifelé.  
A burkolatot 3 cm homok feltehetően kell ágyazni, 15 cm 5/12 homokos kavics ágyazatra, melyet 15 % kíménységű talpra kell tömöríteni. A homok ágyba 10 % égetett, poróz töt mészkevel kell adagolni.  
A folyókat az út melletti árokig kell követelni.

Fedélszék teljes felújítása

Új páros ferde felkötött vonórúd acél ikergerendához. Statikai tervek szerint

Vasbeton koszorú statikai tevek szerint

Fedélszék boltozatrendszer rehabilitációja a ferde felkötött vonórúdas szerkezeteket felhasználva kell a rendszert felújítani



Sisak lehorgonyozása acél sodronnyal, falépcsőbe helyezett fa gerendához

A toronysisak eredetihű dőlési az 1888-as állapotoknak megfelelően

Engedélyezési terv, együtt kezelendő a szakértői véleményekkel és a műszaki leírásokkal statikai engedélyezési tervekkel. Kivitelezésre nem használható! Méretek a helyszínen ellenőrizendők pontosítandók bármilyen építési tevékenység megkezdése előtt!

A tervben szereplő megoldások a tervező (Bartal és Rabb Kft.) szellemi terméke. Szerzői jog védelme alá tartozik Másolás, sokszorosítás, vagy bármilyen célú felhasználása kizárólag a cég engedélyével lehetséges.

Bartal és Rabb Kft.		Pécs, Alkotmány u. 34. tel/fax: 06 72/21 3-646 e-mail: barab@t-online.hu	
statikus, építész tervező, faanyagvédelmi szakértő:	Rabb Péter építész É2-02-0188, statikus, szakértő. É1-Sz 02.0039		
építész vezetőtervező, építész konzulens:	Rabb Dániel építész É1-01-0413 okl. építész		
építész:	Rabb Dániel építész-mérnök		
statikus munkatárs:	Molnár Miklós okl. építőmérnök		
statikus munkatárs:	Szabó Balázs okl. építőmérnök		
építész:	Baranya Megyei Önkormányzat 7421 Pécs, Széchenyi tér 9.		
SZAPORCA Református Templom Felújítása FELMÉRÉSI TERVDOKUMENTÁCIÓ		Szaporca, hrsz.: 360 m.10.rszszám: M.III.428	
rajz megnevezése:	HOSSZMETSZET	dátum: 2014. július	rajzszám: E-5
		épték: M 1:100	





A templom padlásán megtalált egykori hímes deszkázat.



A festett mennyezet részlete.



A templom belső a felméréskori állapotában.



A majdnem kész belső, a megtalált és restaurált hímes deszkázattal



A toronysisak alulnézetből.



Korabeli fotó az eredeti toronysisakkal.

**Munka:**

Zaláta, Református templom felújítása

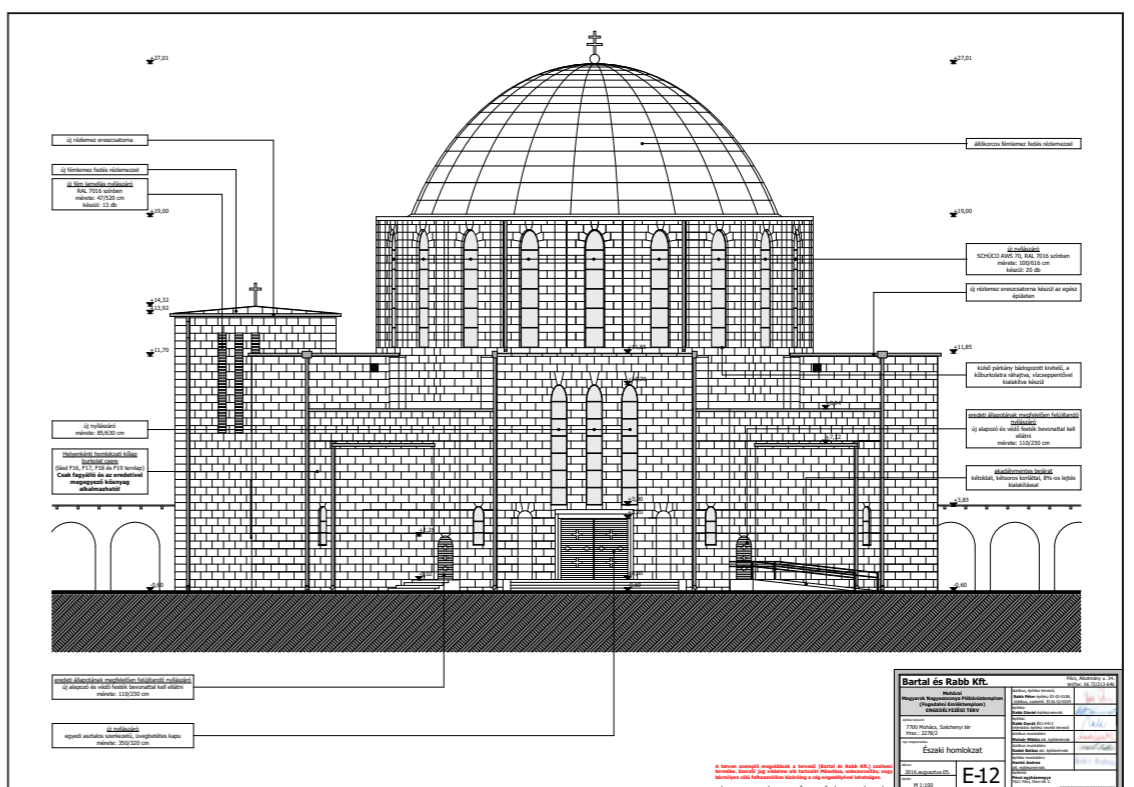
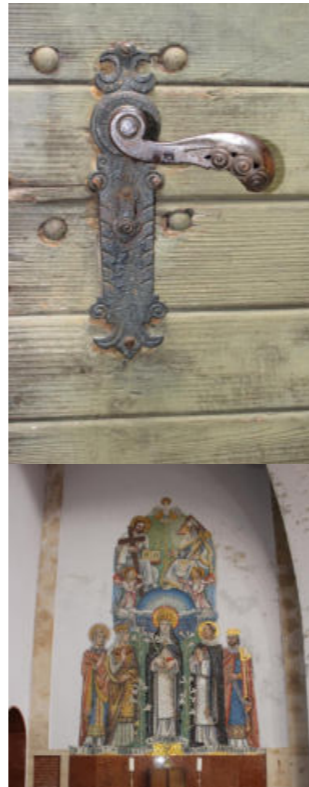
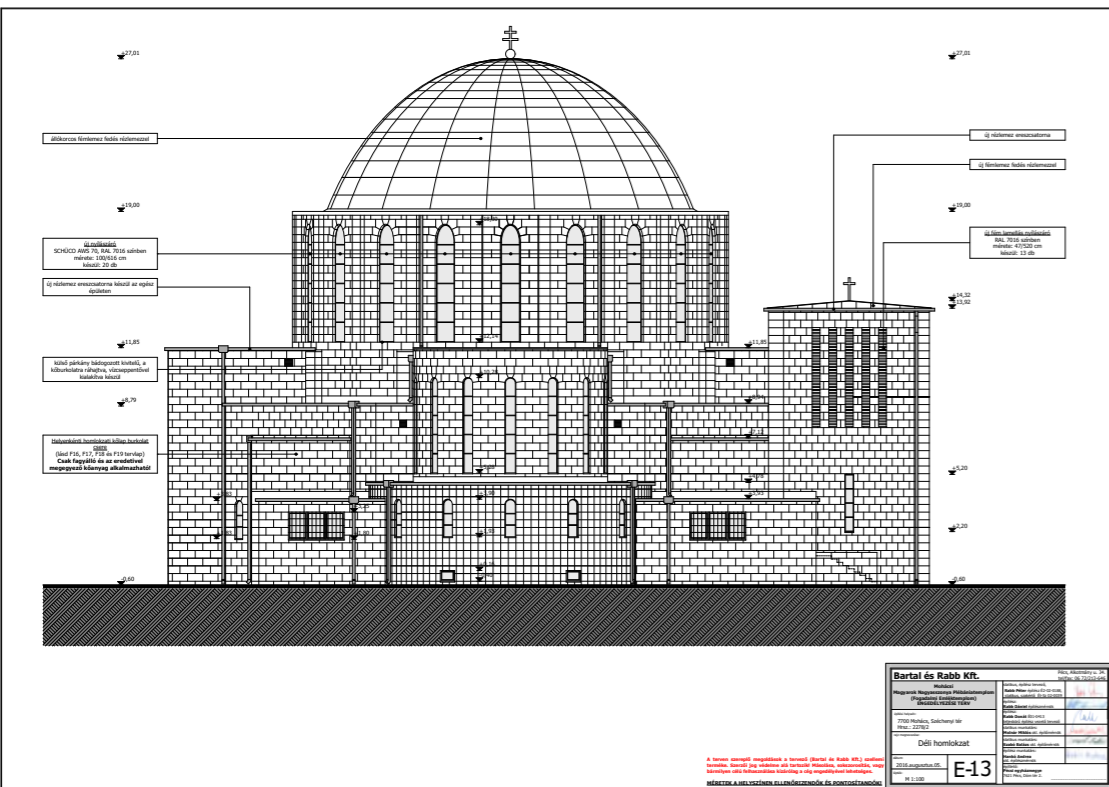
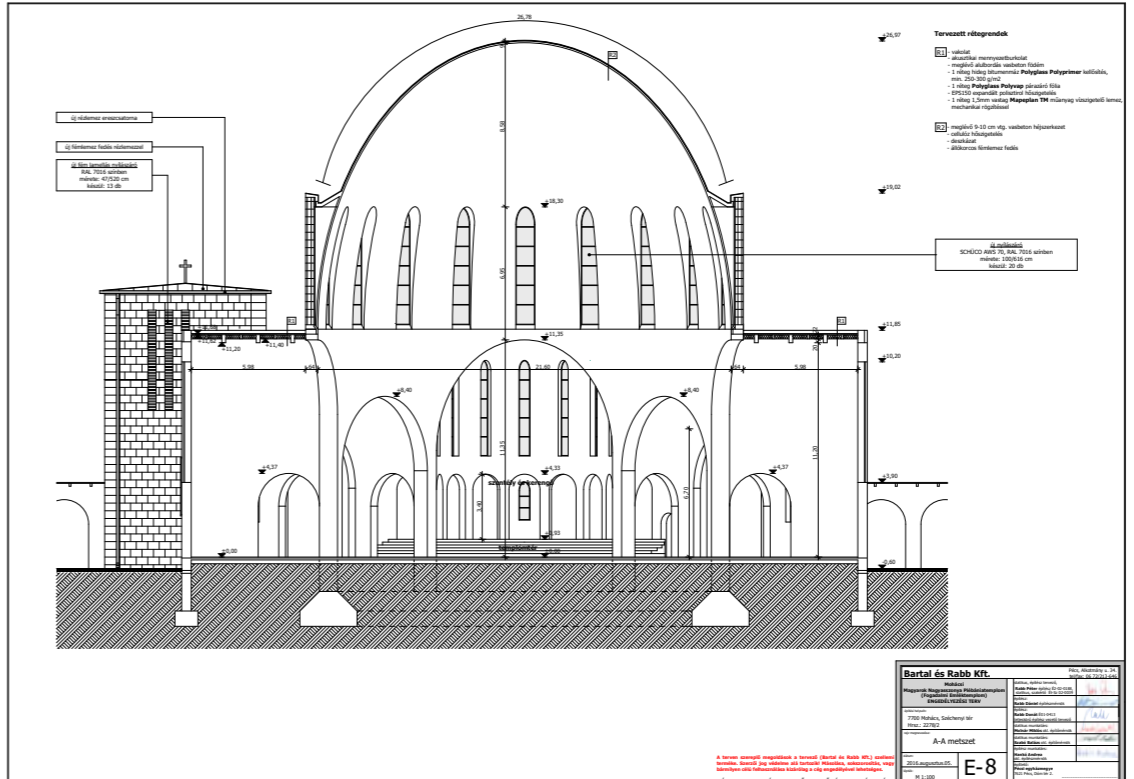
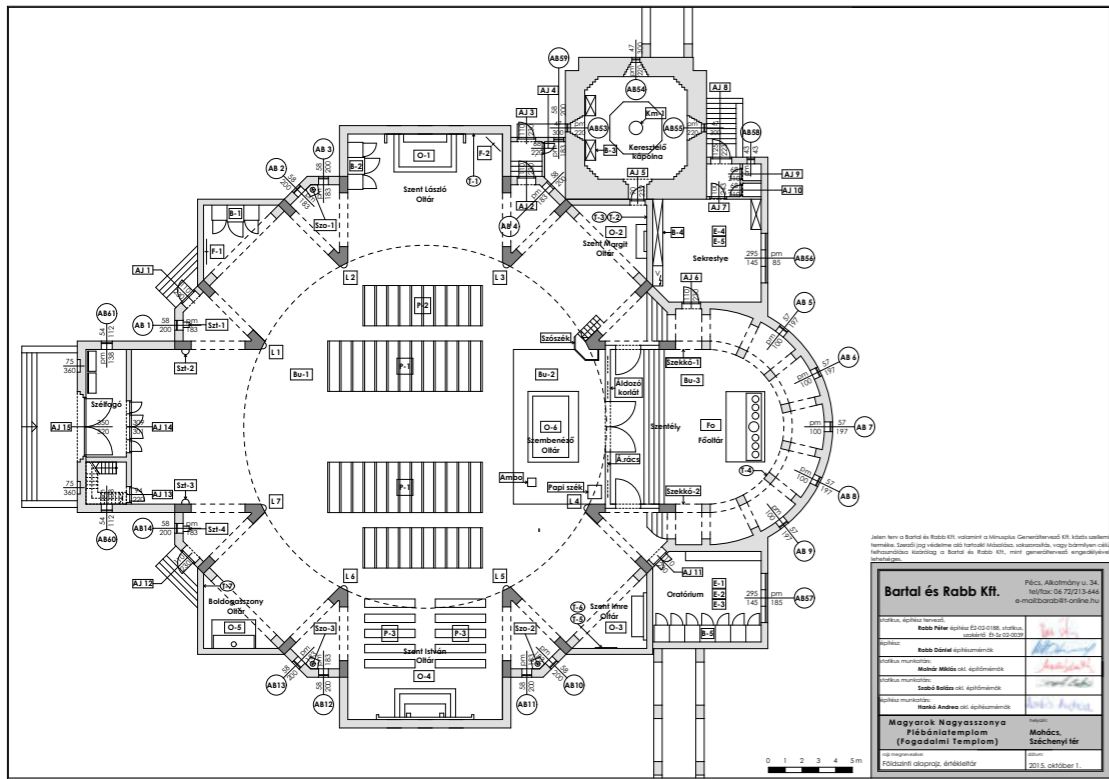
**Dátum:**

2014.-2016.

**Leírás:**

A tervezés tárgya a falu református templomának külső, belső és szerkezeti felújítása. Az eredeti építéskori toronysisak helyreállítása. Felmérési tervek, engedélyezési és kiviteli tervek elkészítése. A megtalált hímes kazetták restaurálása, elhelyezése a templomban.





**Munka:**  
 Mohács, Fogadalmi templom felújítása

**Dátum:**  
 2015-2017.

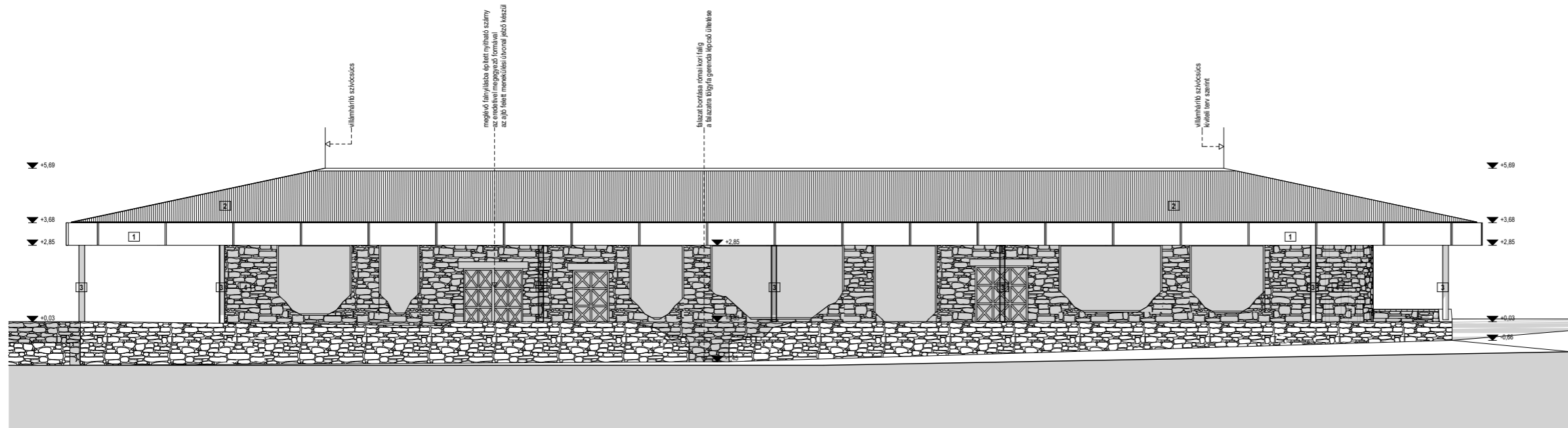
**Leírás:**

A tervezés tárgya a Duna parti város katolikus templomának külső, belső és szerkezeti felújítása. Felmérési tervek, engedélyezési és kiviteli tervek elkészítése.

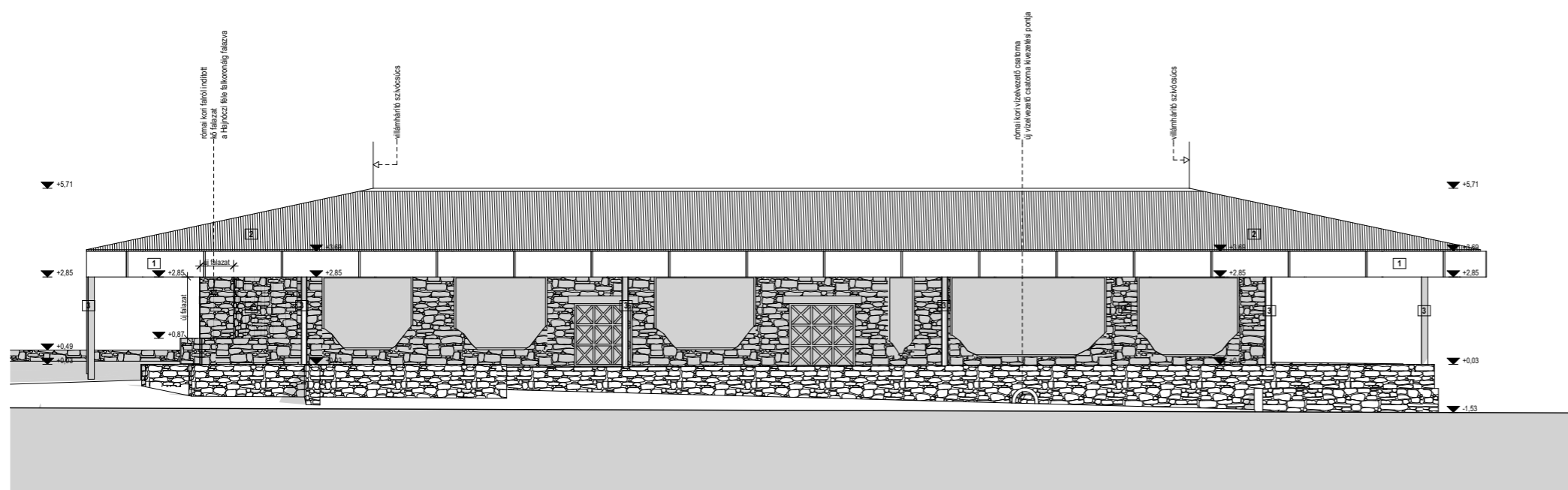
**Munka:**  
Nemesvamos, Villa Romana  
Balaca védőépület szakértése és  
átalakítási tervei

**Dátum:**  
2017.

**Leírás:**  
A tervezés tárgya a gyakorlatilag  
tönkrement védőtető helyett egy  
új védőtető kialakítása.



KELETI HOMLOKZAT M 1:100



DÉLI HOMLOKZAT M 1:100

**HOMLOKZATKÉPZÉS**

- 1 Rétegelt lemez burkolat, barna felületkezeléssel
- 2 LINDAB tp 45 trapézlemez fedés, natúr színben
- 3 Acél oszlop, szürke felületkezeléssel
- 4 Kő falazat

Méretek a helyszínen ellenőrizendő, pontosítandók a kivitelezés megkezdése előtt!

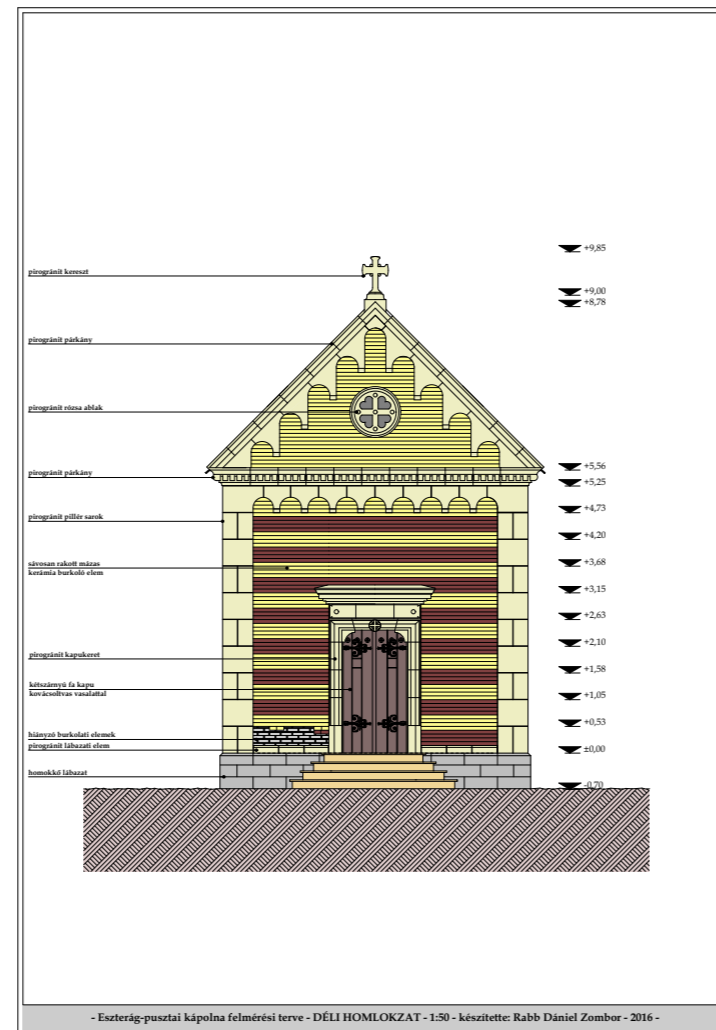
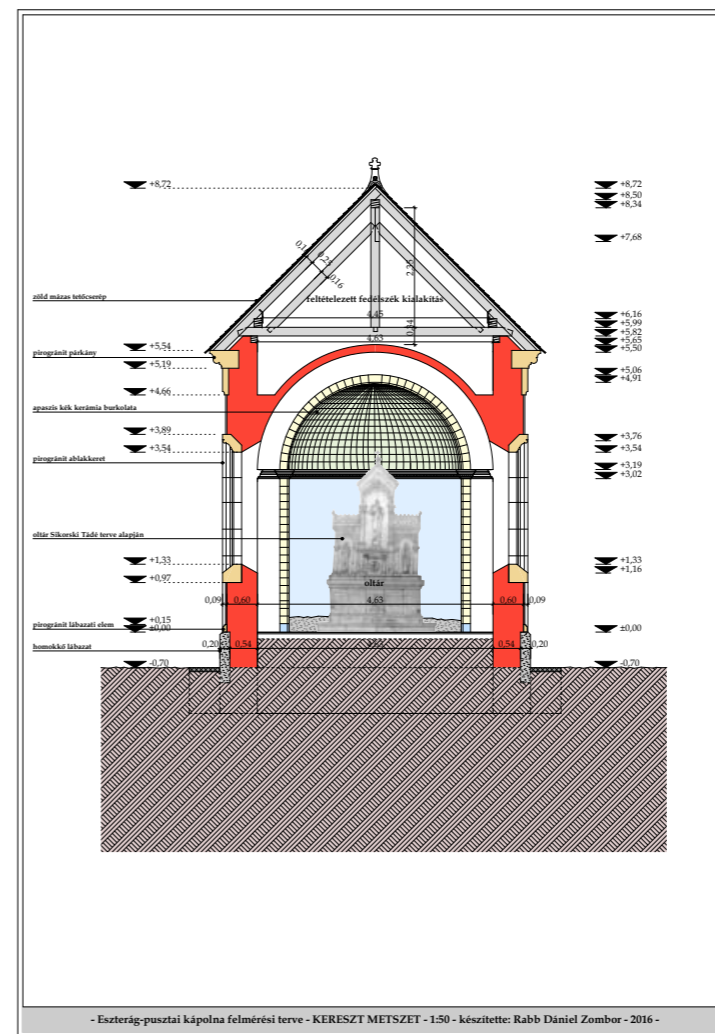
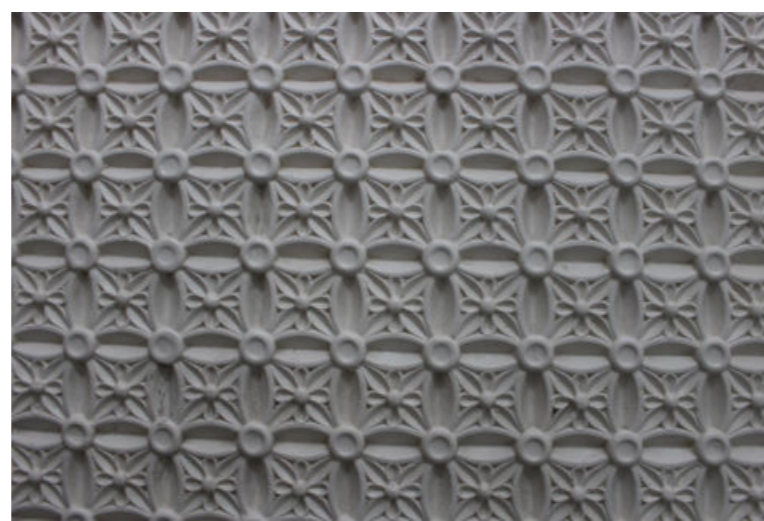
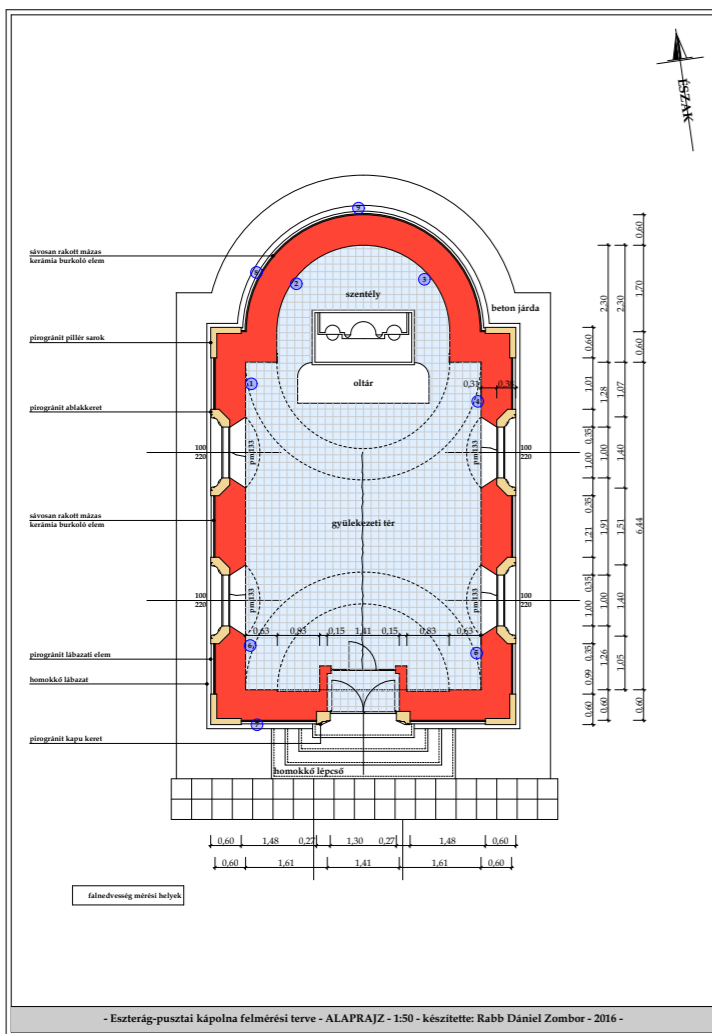
A terven szereplő megoldások a tervező (Bartal és Rabb Kft.) szellemi terméke. Szerzői jog védelme alá tartozik! Másolása, sokszorosítása, vagy bármilyen célú felhasználása kizárólag a cég engedélyével lehetséges.

<b>Bartal és Rabb Kft.</b>		Pécs, Alkotmány u. 34. tel/fax: 06 72/213-646 e-mail: barab@1-online.hu
statikus, építész tervező, faanyagvédelmi szakértő:	<b>Rabb Péter</b> építész E2-02-0186, statikus, szakértő E5-SZ-02-0039	
építész vezetőtervező, építész konzultans:	<b>Rabb Dániel</b> építész E 01-0413 okt. építész építész, műemlékvédelmi szakmérnök	
statikus munkatárs:	<b>Molnár Miklós</b> okt. építőmérnök	
statikus munkatárs:	<b>Szabó Balázs</b> okt. építőmérnök	
építész munkatárs:	<b>Vácz Gergely</b> okt. építészmérnök	
megbízó: Magyar Nemzeti Múzeum 1088 Budapest, Múzeum Krt. 15-16.	Főigazgató	
<b>MAGYAR NEMZETI MÚZEUM RÓMAI KORI VILLAGAZASÁG ÉS ROMKERT, KÖZPONTI VILLA VEDŐÉPÜLETE ÁLLAGMEOVÁSI ENGDÉLYEZÉSI TERVDOKUMENTÁCIÓ</b>		építési helyszín: Nemesvamos hrsz.: 092/141, 092/246, 089/3 m.szám: 10806
rajz megnevezése: <b>Keleti és Déli homlokzatok</b>	dátum: 2017. október lépték: 1:100	rajzszám: <b>E05</b>









**Munka:**

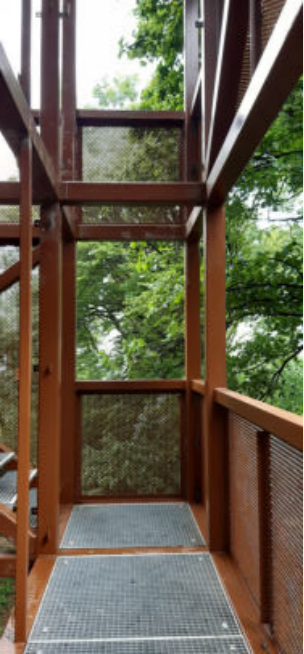
Szalánta-Eszterágpuszta Jézus Szent Szíve kápolna

**Dátum:**

2016-2019.

**Leírás:**

A tervezés tárgya a falu eszterágpusztai kápolnájának külső, belső és szerkezeti felújítása. A kápolnát Sikorski Tádé tervezte, az épület Zsolnay kerámiából készült kívül-belül. Felmérési tervek, engedélyezési és kiviteli tervek elkészítése. Komplex építéstörténeti tudományos dokumentáció és műemléki szakértések.



#### **Munka:**

Pécsvárad - Zengő, Zengőhegyi kilátó

#### **Dátum:**

tervezés: 2018-2019.  
kivitelezés: 2020.

#### **Leírás:**

A tervezés tárgya a Mecsek hegység legmagasabb csúcsán (682 m) a Zengőn kilátó létesítése. A kilátó komplex megtervezése. Generáltervezői feladatok ellátása, tervezői művezetés.

Megbízó: Baranya Megyei Önkormányzat, Pécsvárad Város önkormányzata.



### Munka:

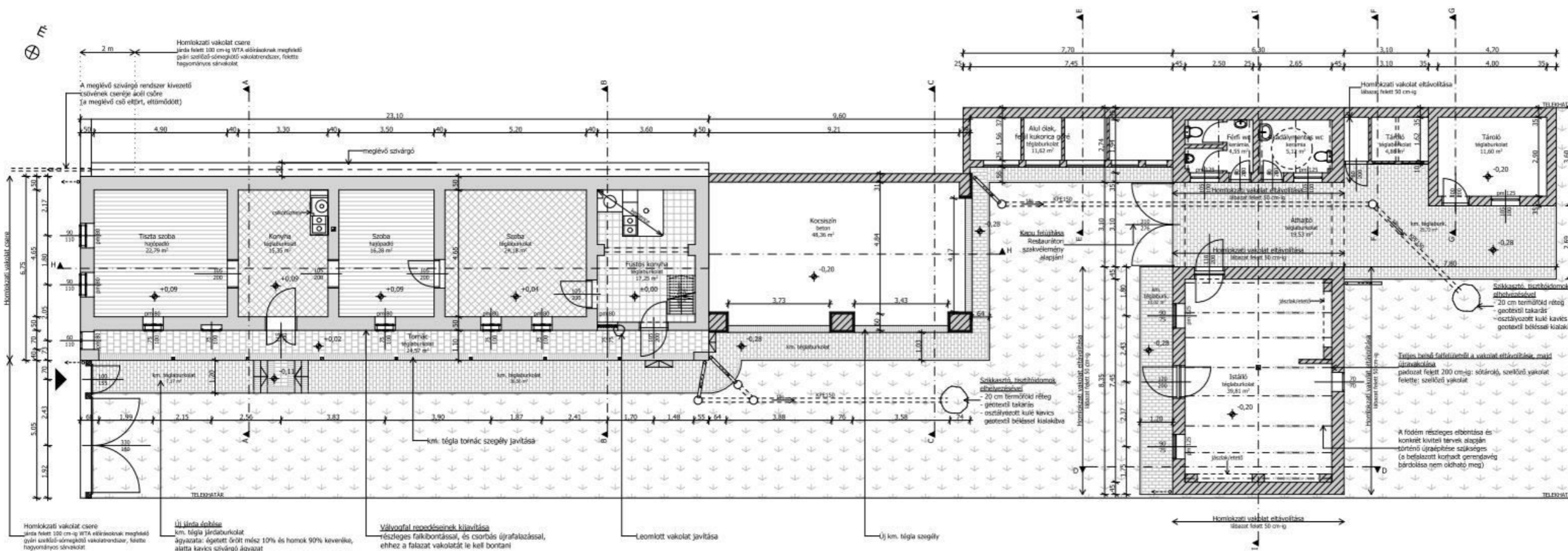
Hosszúhetény község - Tájház felújítása

### Dátum:

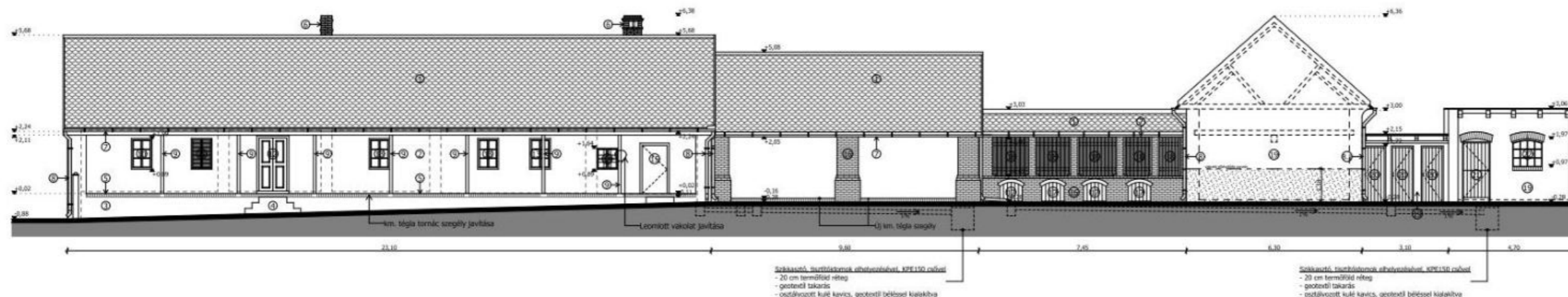
2021-2022.

### Leírás:

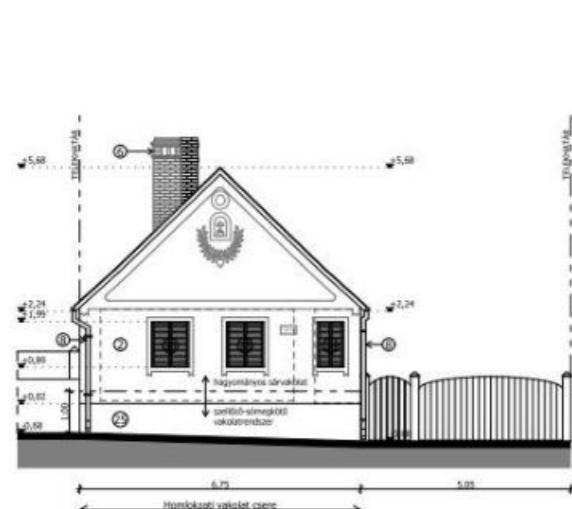
A tervezés tárgya a település Tájházának komplex felújítása. Felmérési tervek, engedélyezési és kiviteli tervek elkészítése. Komplex építéstörténeti tudományos dokumentáció és műemléki szakértések.



DÉL-KELETI HOMLOKZAT



DÉL-NYUGATI HOMLOKZAT



ISTÁLLÓ: DÉL-NYUGATI HOMLOKZAT

