

# MOHOLY-NAGY LÁSZLÓ FORMATERVEZÉSI ÖSZTÖNDÍJ

**WOLF BETTINA**

KÜLÖNBÖZŐ MŰVÉSZETI ÁGAK SZEMLÉLETMÓDJÁT

ÖTVÖZŐ RUHAKOLLEKCIÓ

2022



MODULÁRIS, EGYMÁSSAL VARIÁLHATÓ ALAPRUHA ÉS  
A RUHA KARAKTERÉT ALAKÍTÓ KIEGÉSZÍTŐK

TÖBBFÉLE MŰVÉSZETI ÁGBAN SZERZETT  
TAPASZTALAT ÖSSZEGZÉSE

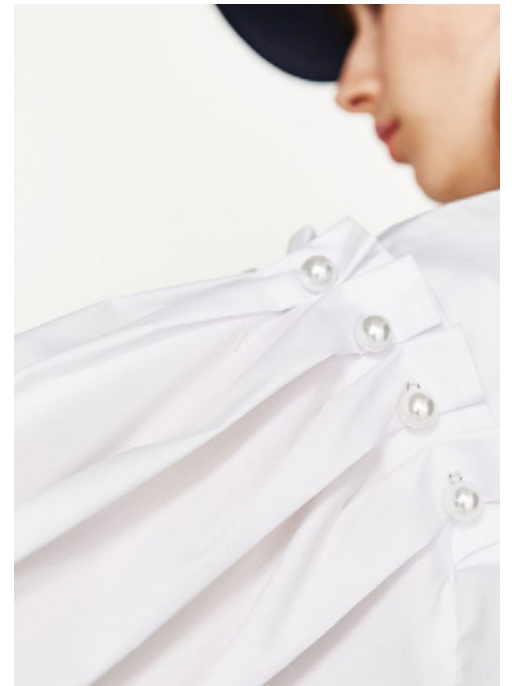
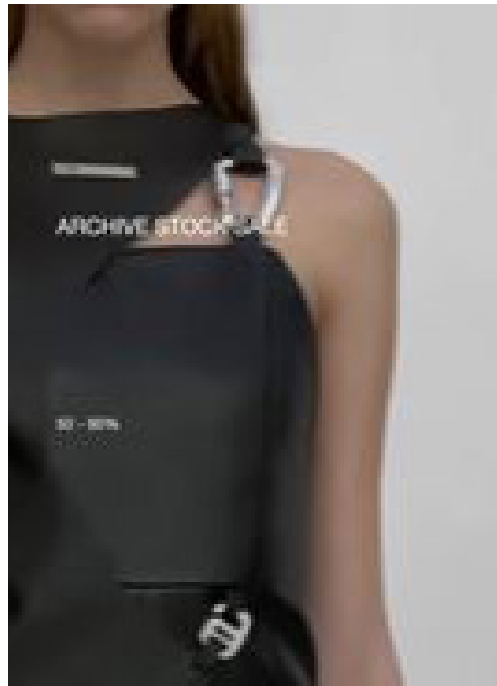
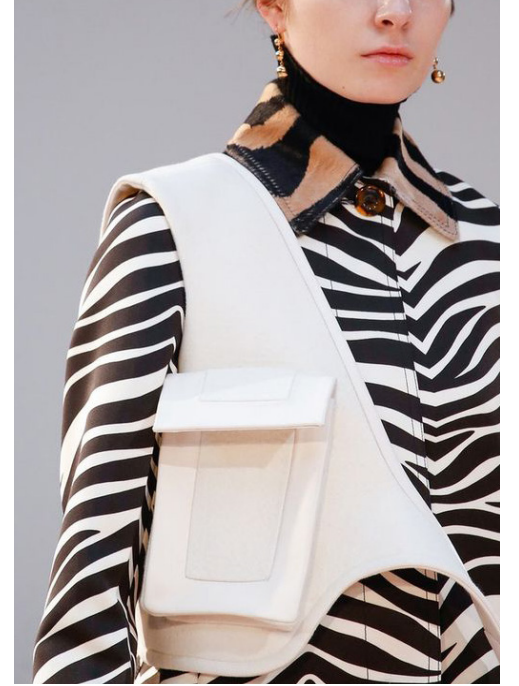
SZAKMAI DILEMMA  
KORÁBBI MUNKÁK BONYOLULTSÁGA  
HORDHATÓSÁG, GYÁRTHATÓSÁG

KOMPROMISSZUM  
ALAPRUHA, SZABÓ ÁLTAL GYÁRTOTT  
KIEGÉSZÍTŐK, SAJÁT KIVITELEZÉS



**KUTATÁS**

**INSPIRÁCIÓ**



Christopher Kane 2013, Jil Sander, Cos, Celine, Stella McCartney, Heliot Emil 2022, Atelier Versace 2016, Zara

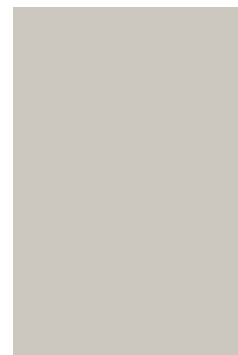
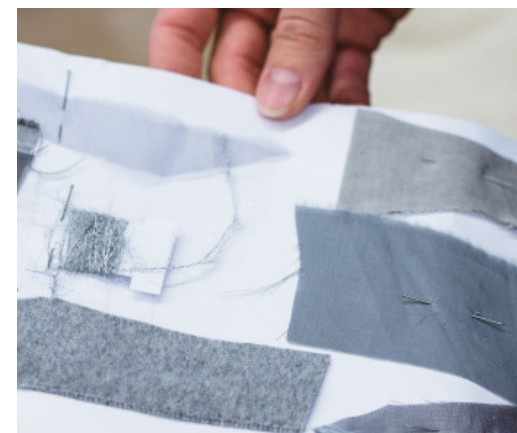
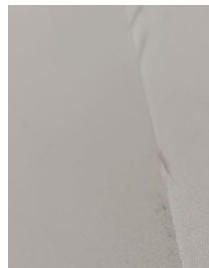




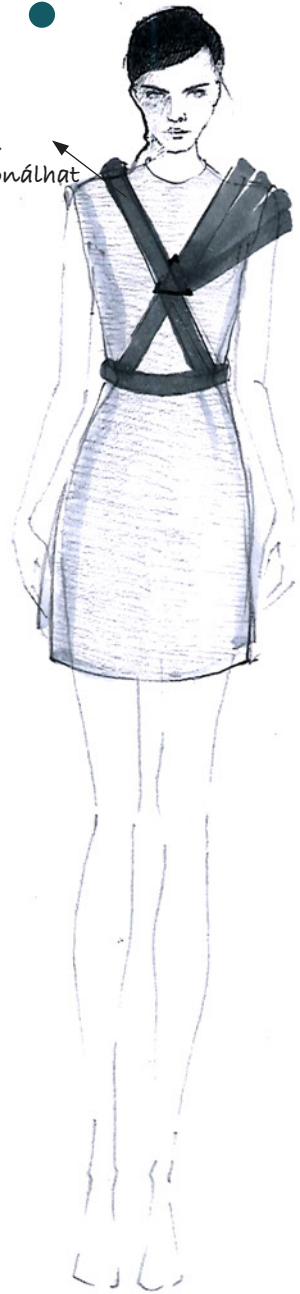
ALAPRUHÁK: LETISZTULT FORMAVEZETÉS

**TERVEZÉS**

**ANYAGHASZNÁLAT**



nyitható pánt,  
ujjként funkcionálhat

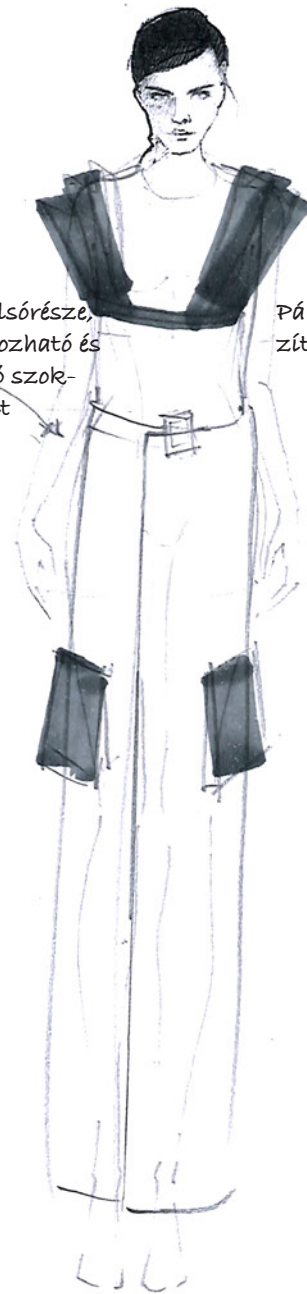


1



2

Kabát alsórsze,  
lecipzározható és  
visélhető szok-  
nyaként



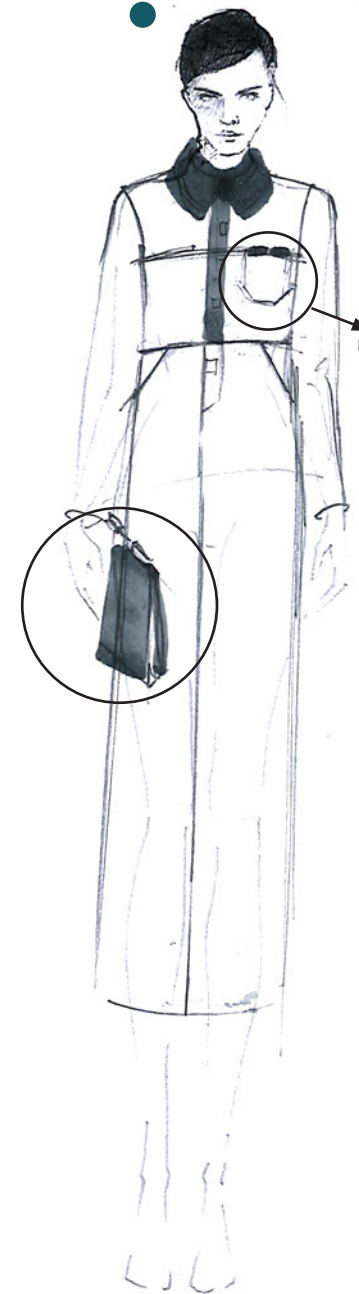
3

Pántokkal rö-  
g-  
zített gallér



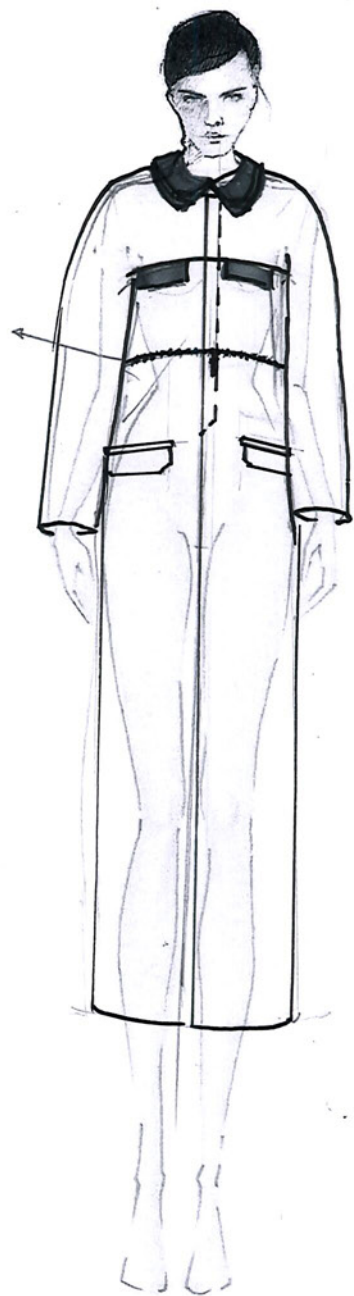
4

Kiegészítő ele-  
mek, zsebek

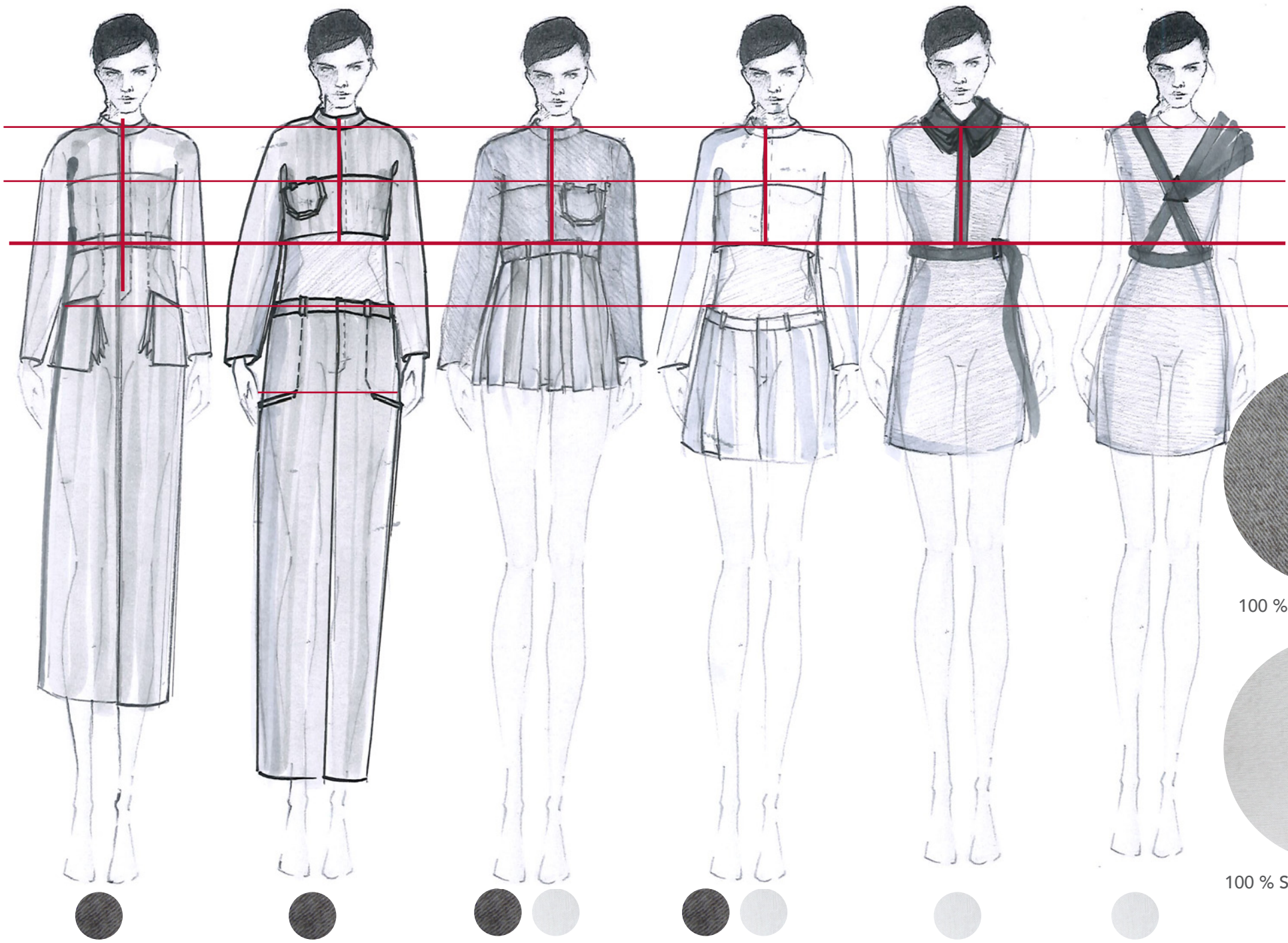


5





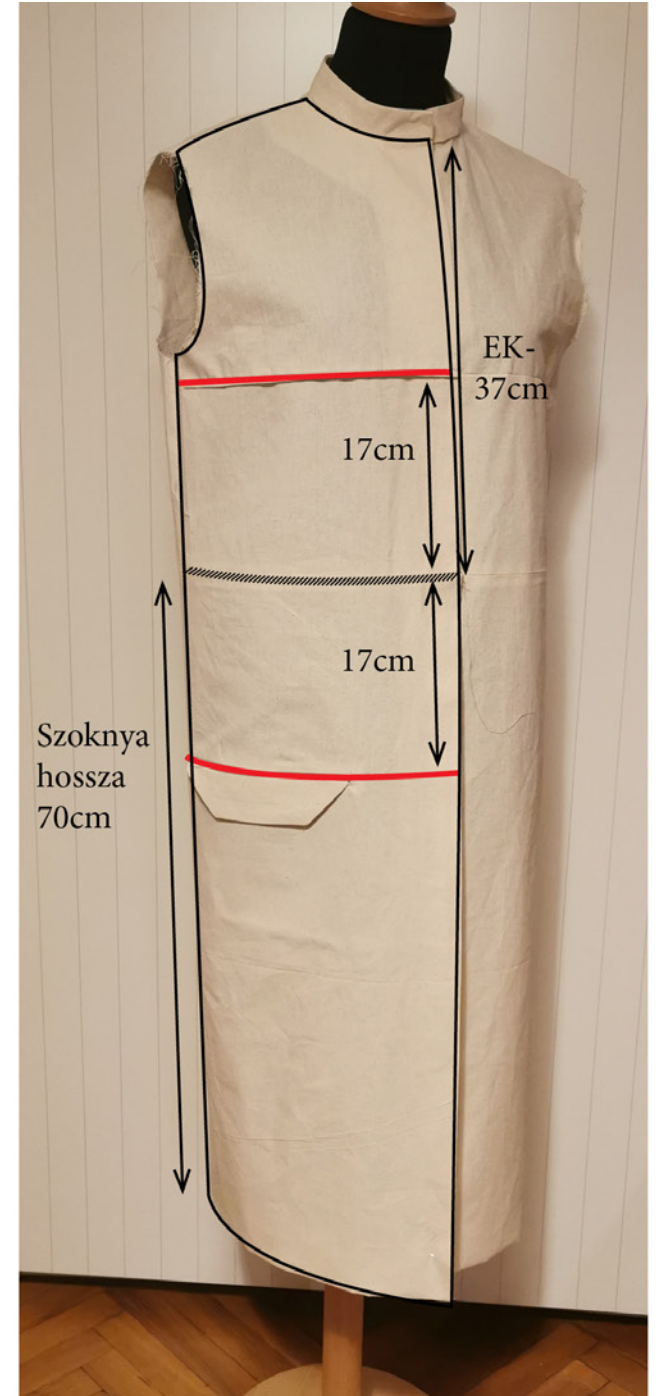
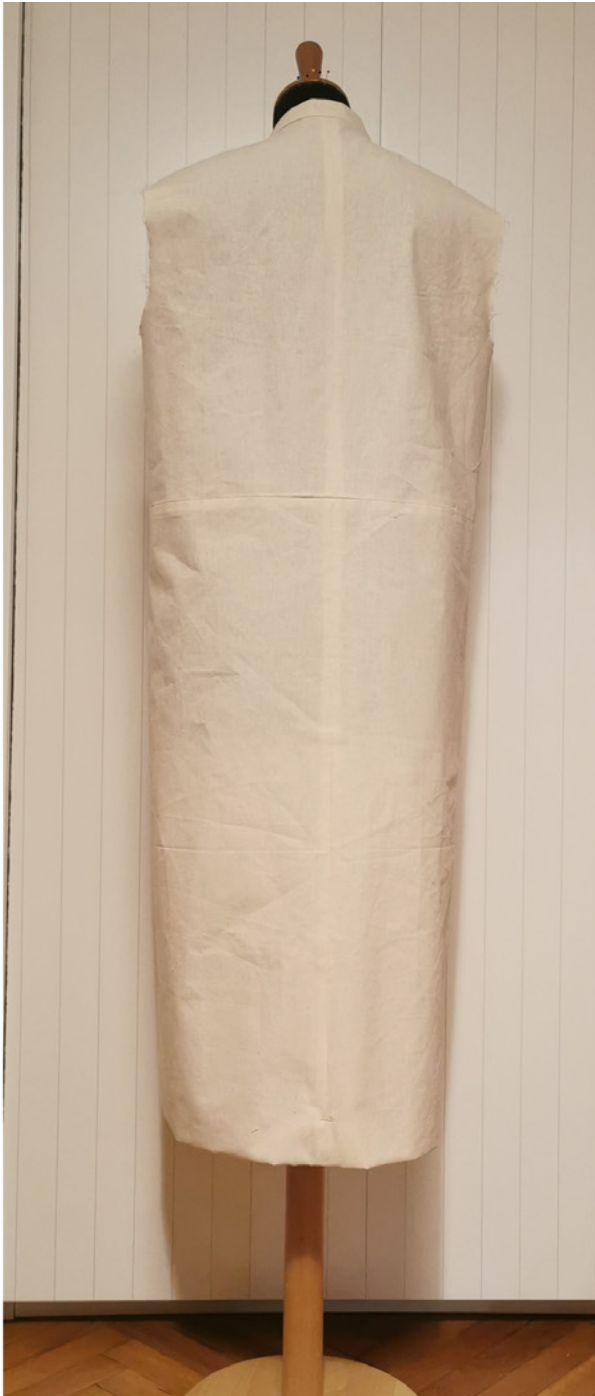
TERVEK



100 % GYAPJÚSZÖVET

100 % SELYEMORGANZA

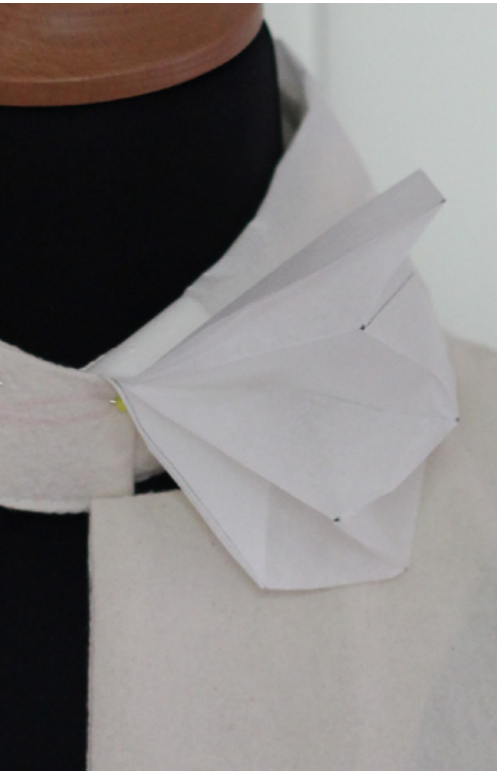
VÉGLEGES TERVEK + ANYAG



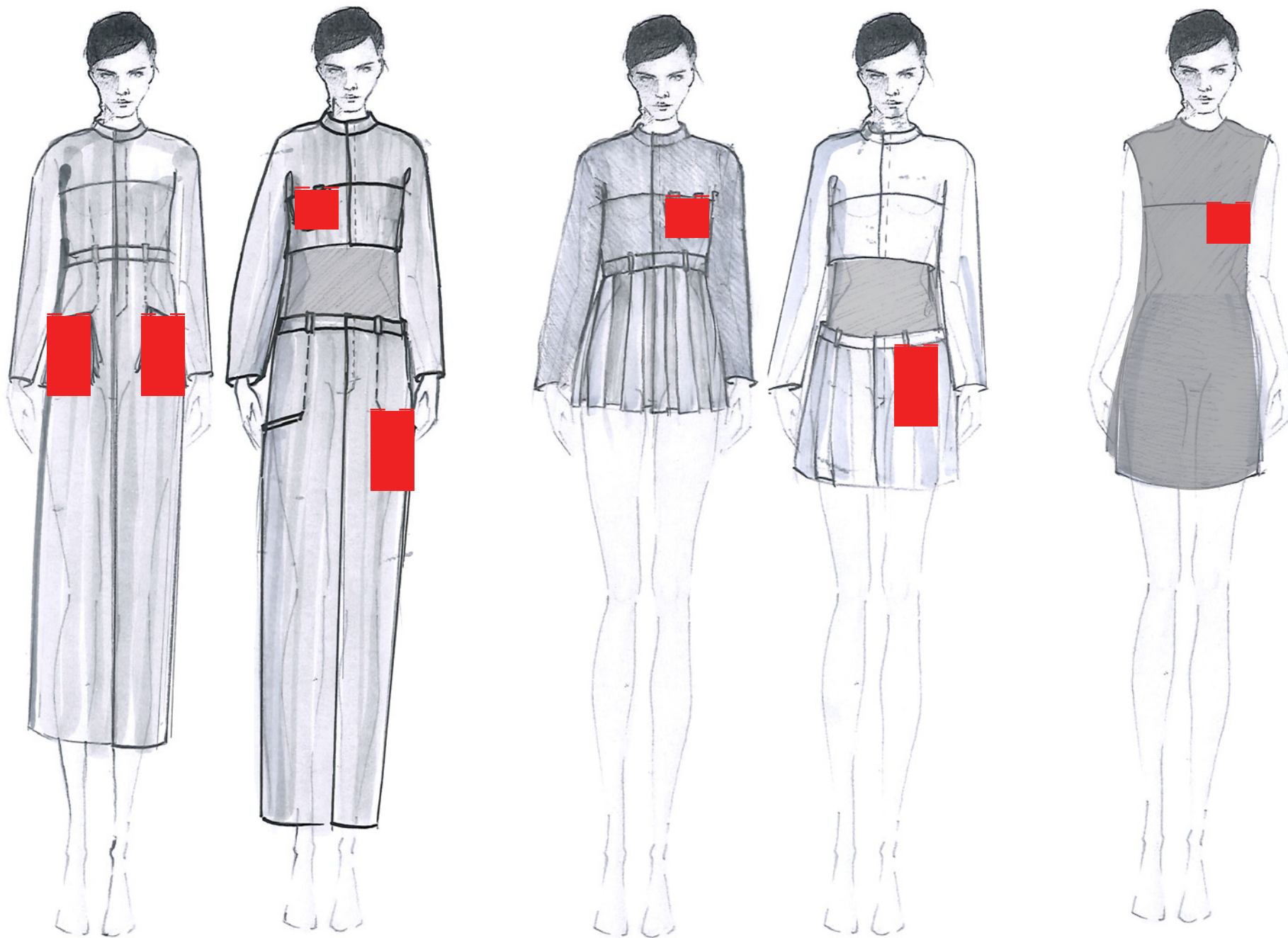
KABÁT MAKETT



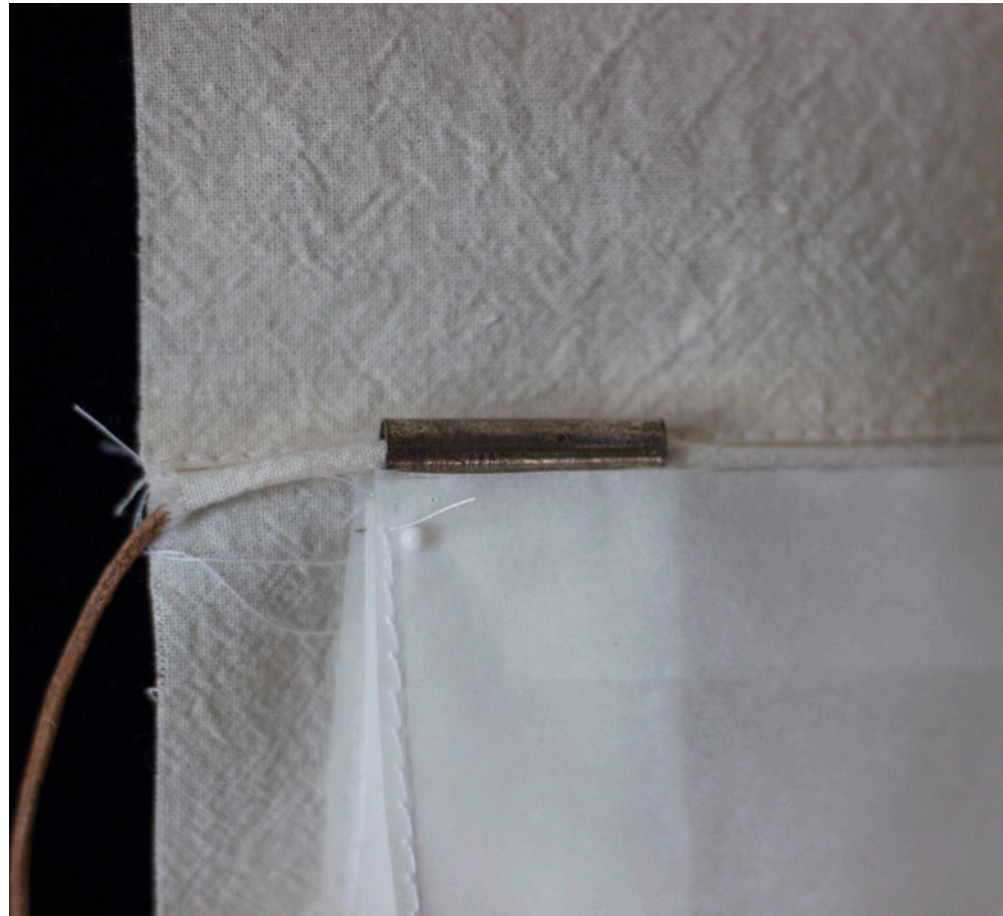
KABÁT, KOMBINÁCIÓK-MAKETT



GALLÉR MAKETT



VÁZLATTERV A ZSEBEK ELHELYEZÉSÉHEZ



RÉSZLET KIDOLGOZÁS A ZSEB CSATLAKOZÁSÁHOZ-MAKETT

## A KOLLEKCIÓ DARABJAI:

### ALAPRUHÁK

- . NADRÁG
- . KABÁT, 2 RÉSZRE BONTHATÓ
- . RUHA
- . SZOKNYA

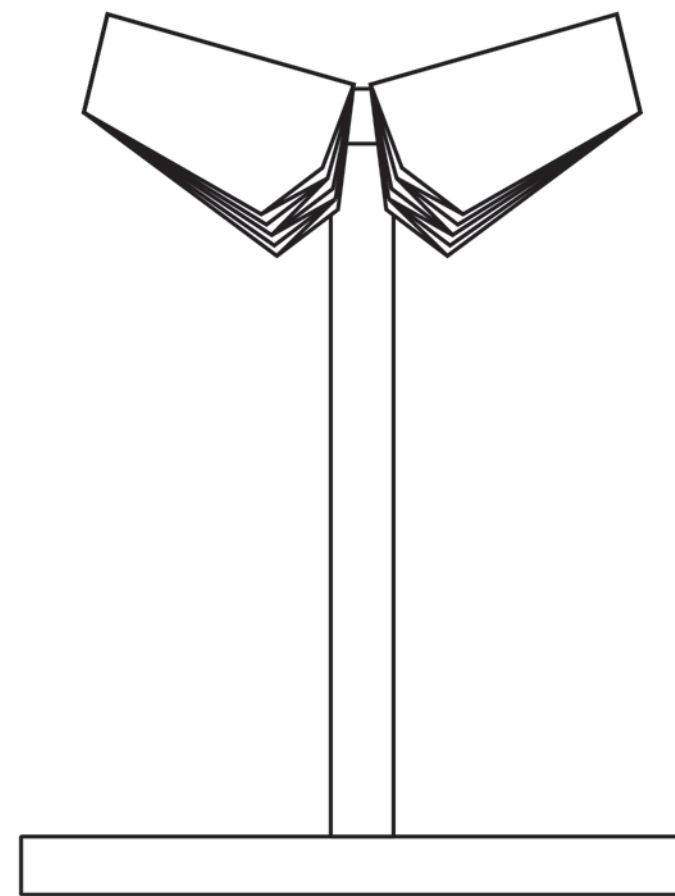
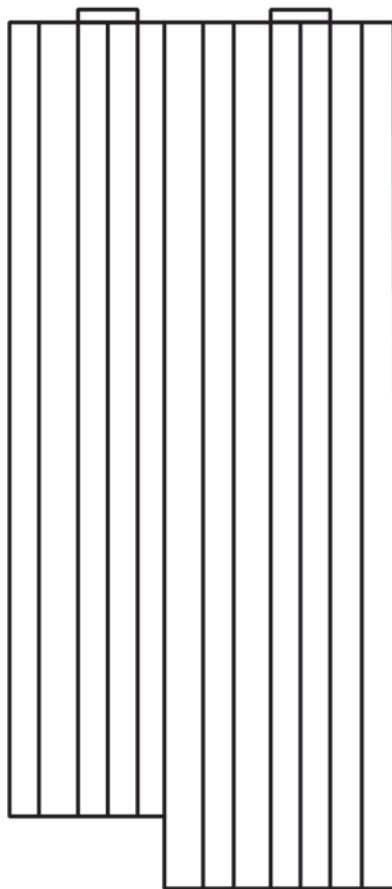
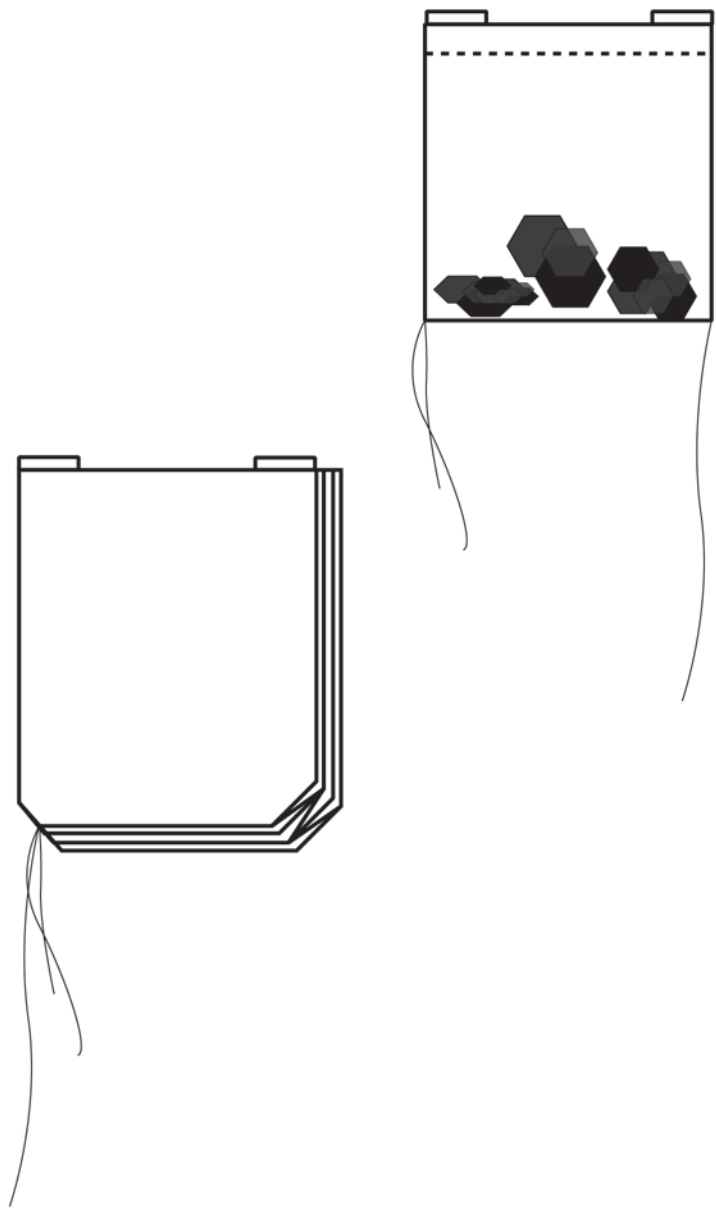
### KIEGÉSZÍTŐK

- . DÍSZBETÉT
- . ORGANZA ZSEBEK
- . ÉKSZERZSEB
- . GALLÉR ÖVVEL

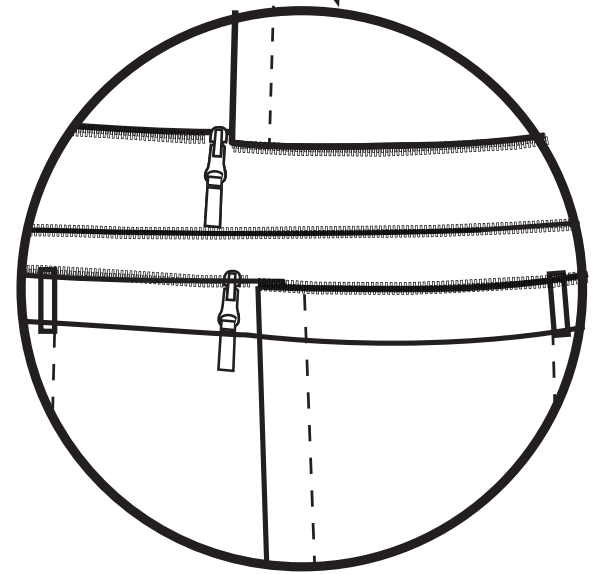
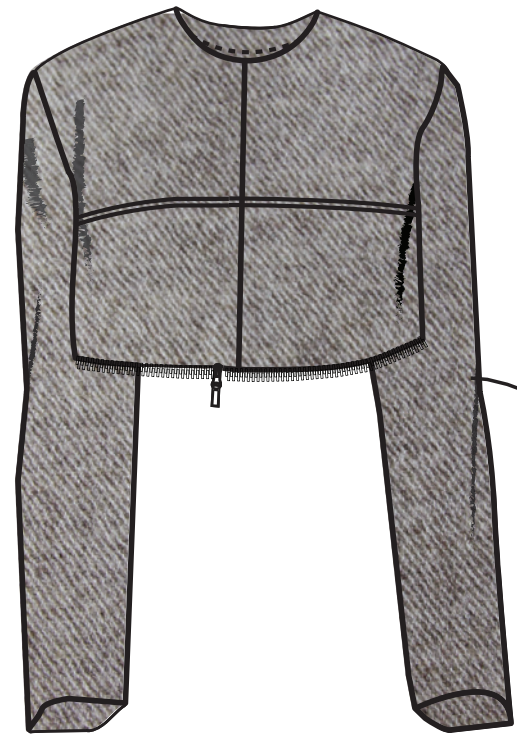
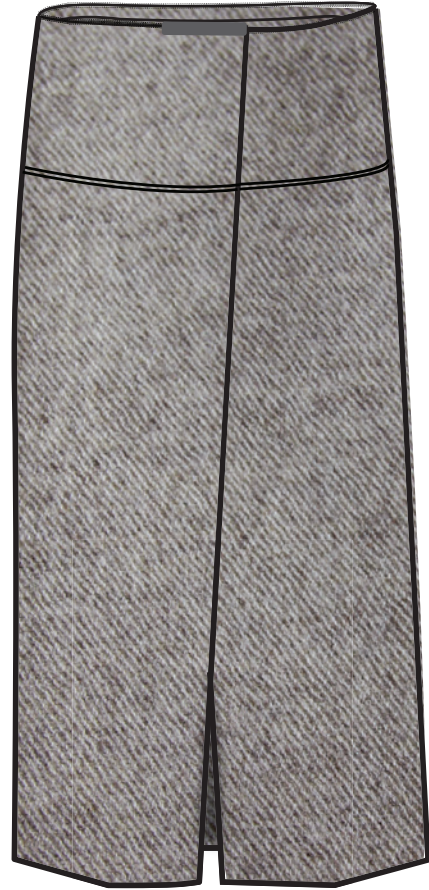




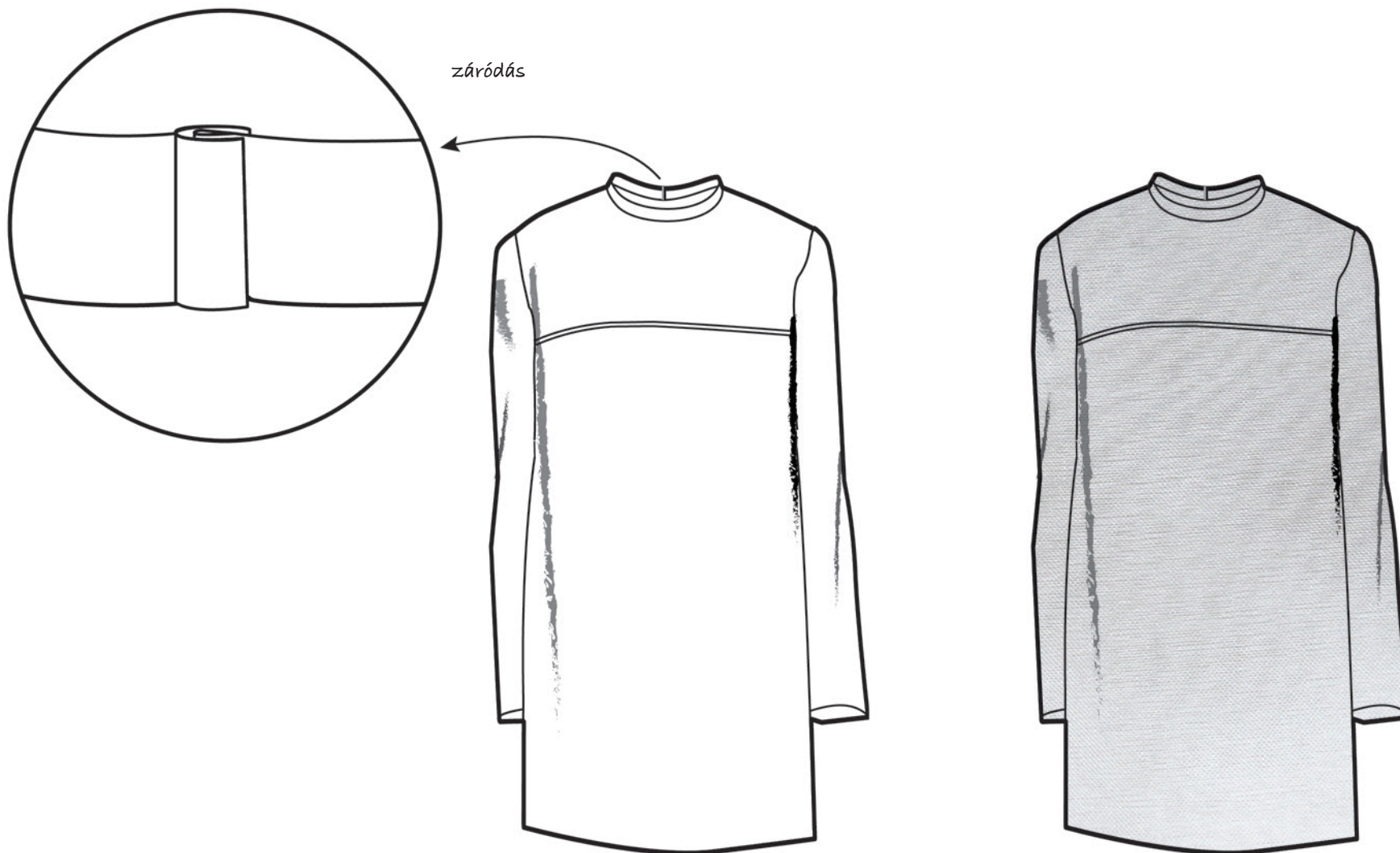
ALAPRUHA TERVEK

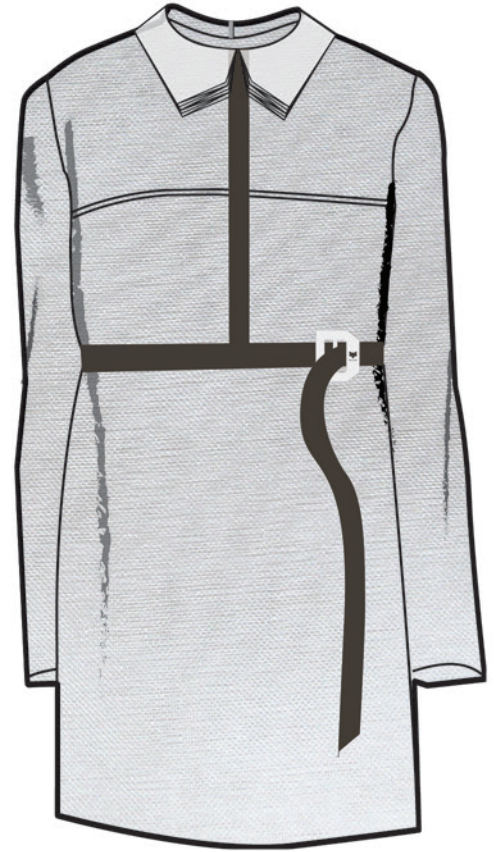
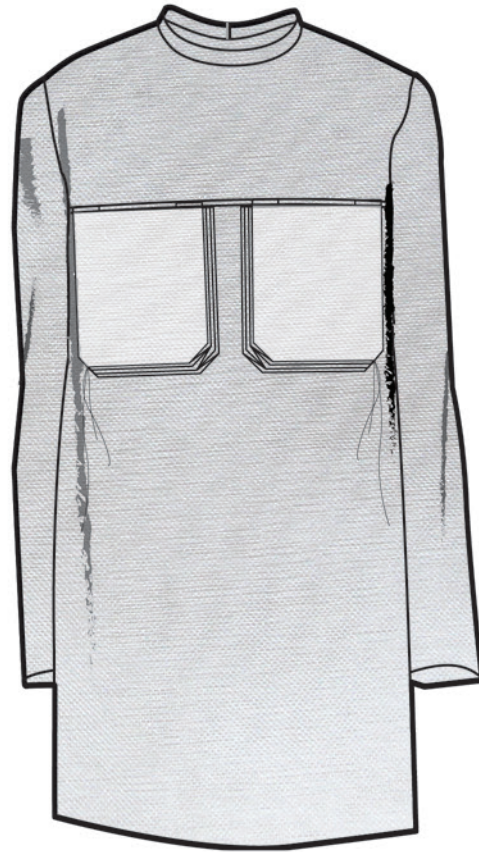
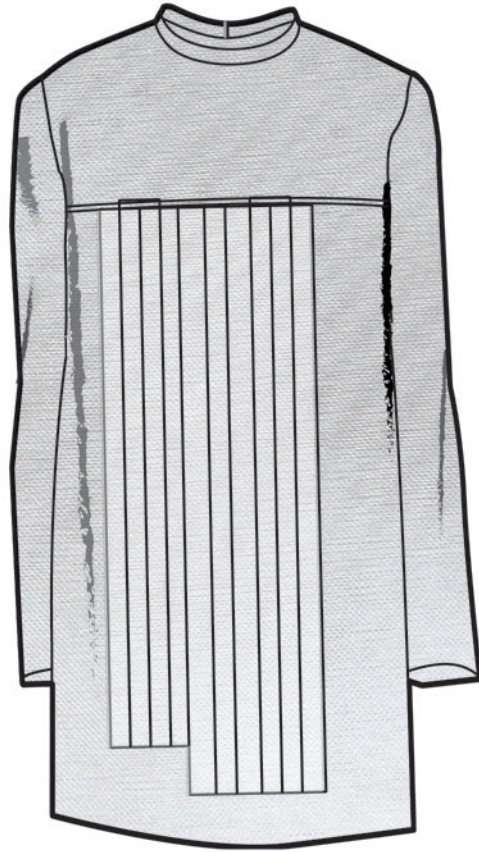
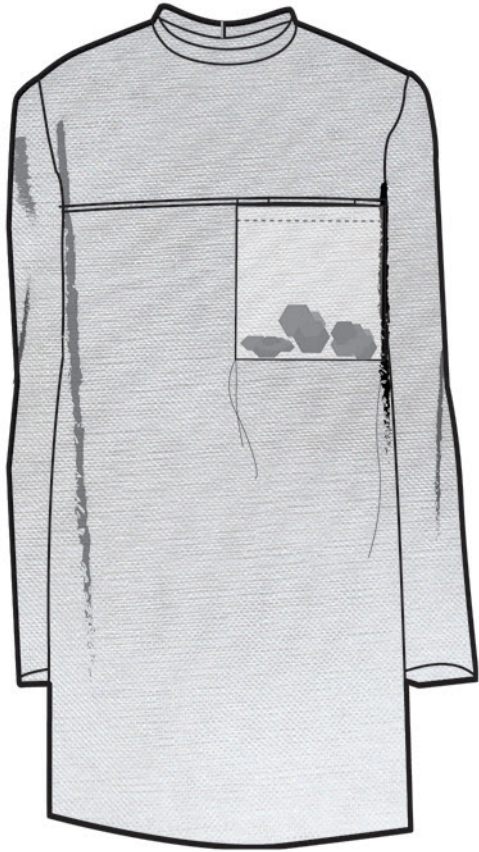


KIEGÉSZÍTŐ TERVEK



KABÁT BONTÁSA, CIPZÁR





VARIÁCIÓK

## AZ ELKÉSZÍTETT KOLLEKCIÓ

















## ÖSSZEFOGLALÓ JELLEMZŐK:

- . KOMBINÁLHATÓSÁG
- . MODULARITÁS, ÉPÍTHETŐSÉG
- . RÉSZLETEK KIDOLGOZOTTSÁGA  
IDŐTÁLLÓSÁG.
- . TÖBBFÉLE MŰVÉSZETI ÁG MÓDSZEREINEK ÉS  
TECHNIKÁINAK ÖTVÖZÉSE.
- . A RUHA ÉS A KIEGÉSZÍTŐ EGY EGYSÉGET KÉPEZ.
- . A KOLLEKCIÓ TOVÁBBI DARABOKKAL ÉPÍTHETŐ,  
FEJLESZTHETŐ



## JÖVŐBELI TERVEK

AZ ELV TOVÁBBI ELEMekkel BŐVÍTHETŐ

WEBSHOP, MEGRENDELŐ ÖSSZEÁLLÍTÁSA  
KOOPERÁCIÓ NAGYOBB DIVATCÉGGEL

## EGYÜTTMŰKÖDŐ PARTNEREK

Gangel Benjámín: Szabómester

Németh Zoltánné: Varrónő

Konsánszky Dóra: Konzultáció

TCN Sign Studio

Mattfény Bt.

Hernád Géza: Fotós

Modell: Kis Lili Abigél

