

TELEGDI BALÁZS
ÜVEGFÚVÓ - DESIGNER

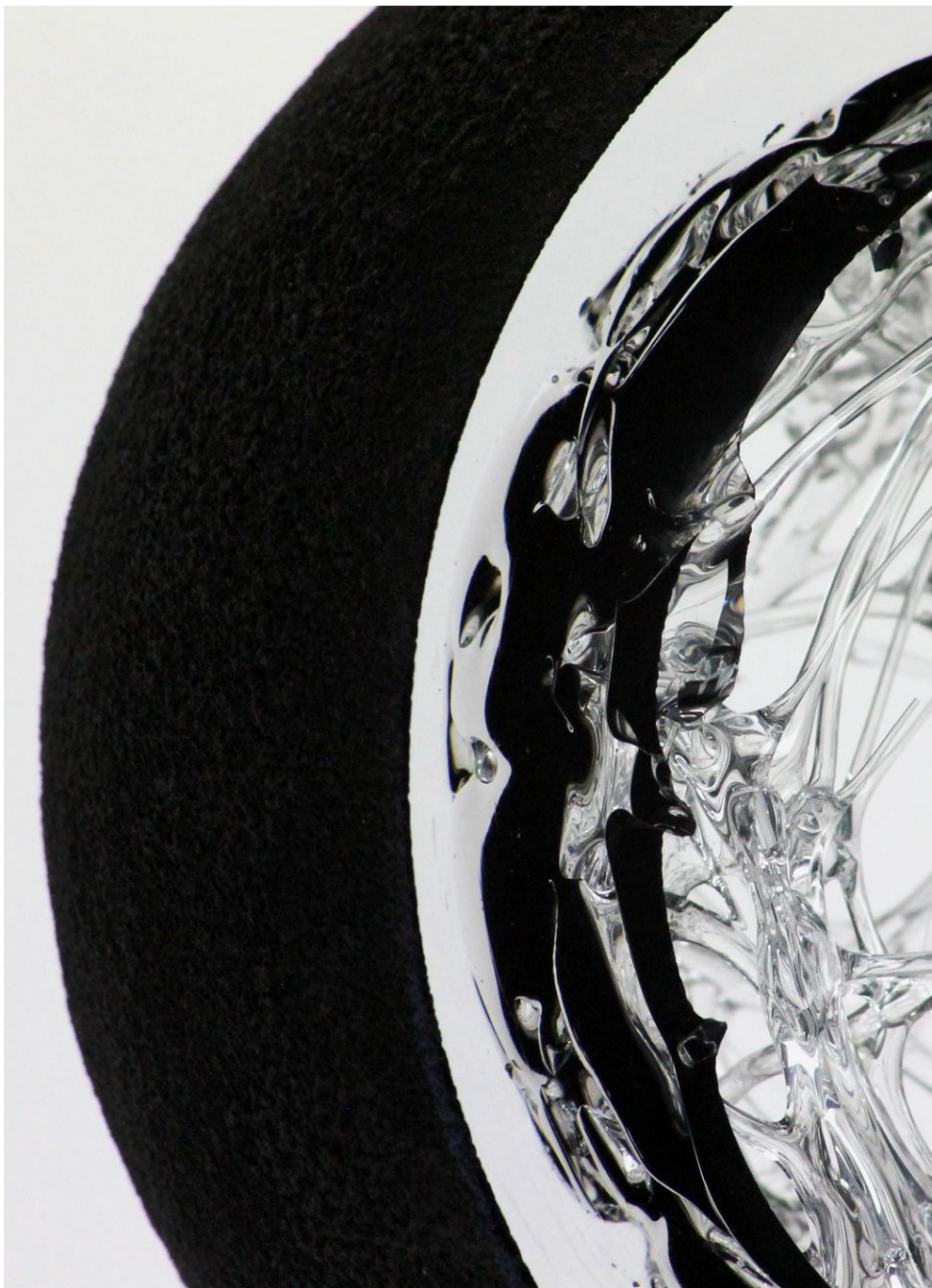
portfólió

MRI sorozat

Az MRI Sorozat a kezdete egy mélyebb kutatásnak, mely a képzelet és technológia kapcsolatát vizsgálja. Az objektok befoglaló formája egyszerű, kerek gyűrű, fekete üvepporral befedve. Kívülről nézve semmi különös, de amint kimetszünk egy szeletet az eredeti gömbből, feltárul annak benső játéka.





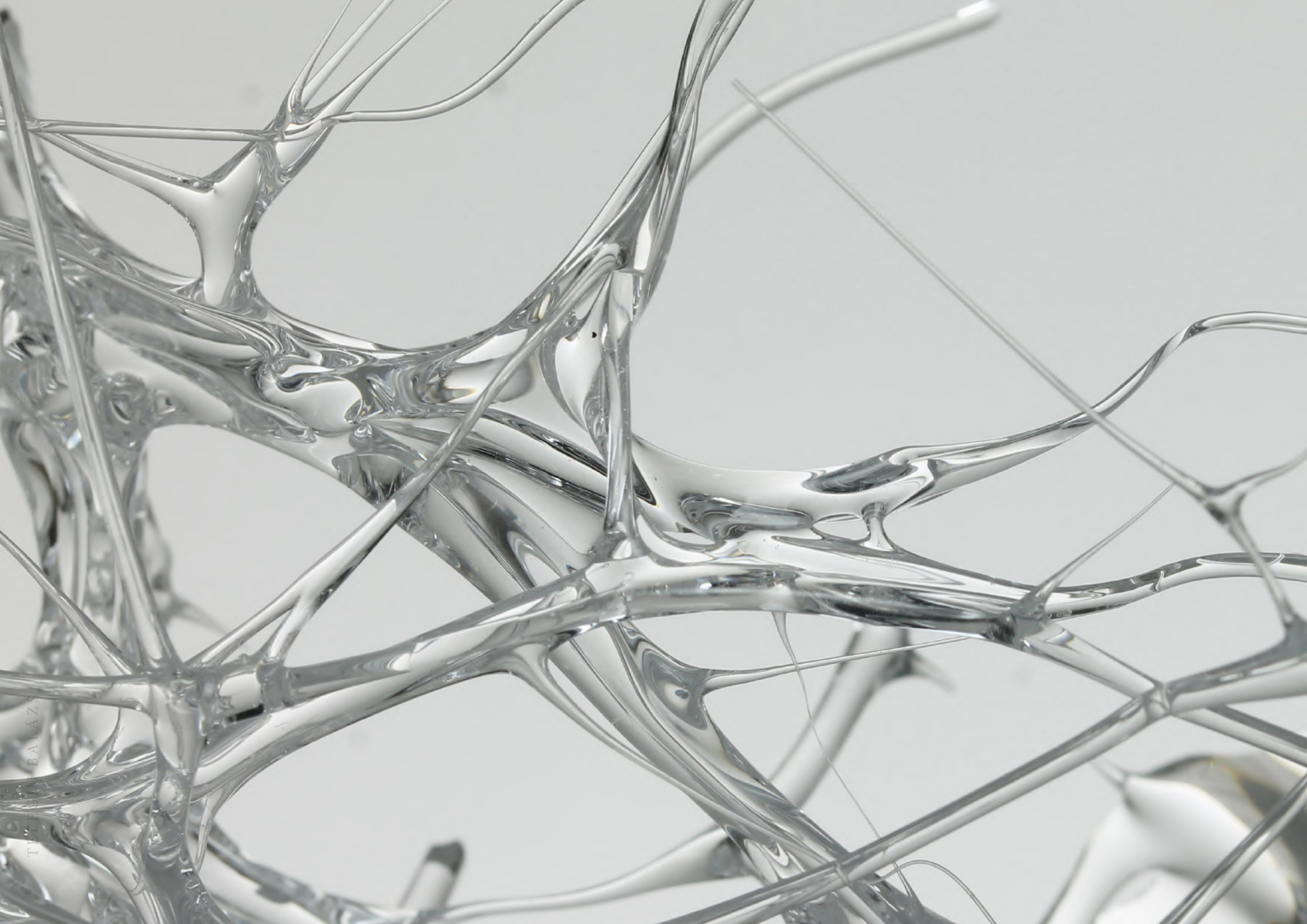






2020, 20 x 8 cm



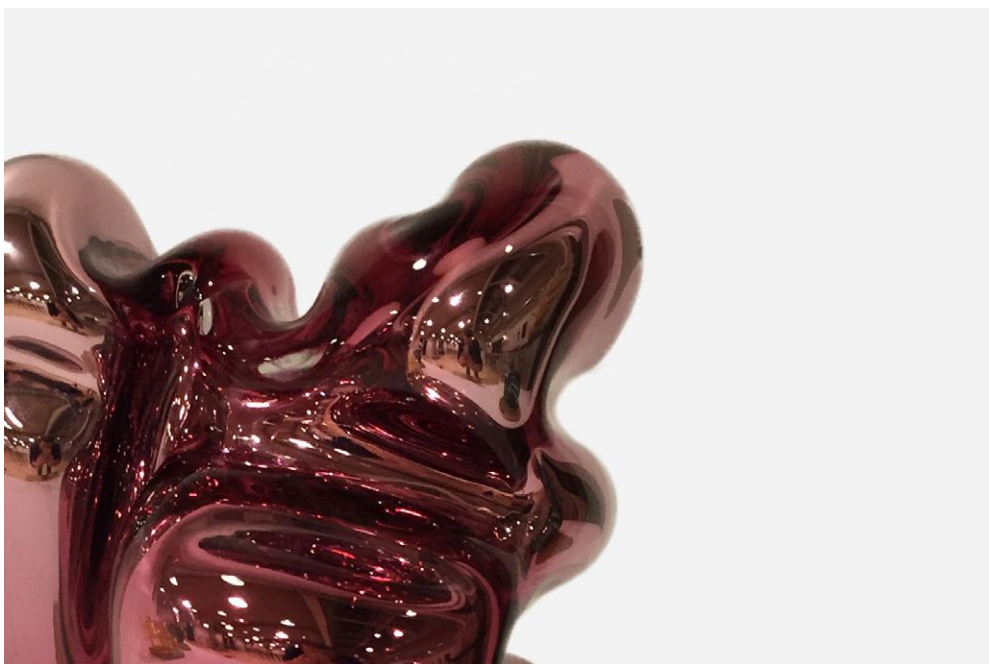


TITEL BALÁZS

SUISEKI

Ezek az organikus formák a Japán Bonsai és Suiseki művészetekből merített interpretációk, ahol az irányítás és szabad "alakulás" egyaránt elengedhetetlenek. Ezek az alkotásaim az emberi akarat és a természeti erők együttes műve. A készítés folyamatában egy adott pontig minden az irányításom alatt volt, majd e ponton túl a fizika átvette a gyeplőt és belevezette az olvadt üveget a végleges, szilárd formájába.





2018, 15 - 26 cm



2018, 63 x 41 cm



TELEGDI BALÁZS

2018, 53 x 78 cm

ELTORZULVA

A fő elgondolás ezen váza szerű tárgyak mögött, hogy miután a tökéletes váza elkészült, még melegen, egy ollóval felaprítsuk és összeállítsuk ismét, mindezt szimultán, két asszisztens segítségével. Természetesen a torzítás és összeállítás nyomot hagy maga után.

A kész tárgyak csak távolról emlékeztetnek eredeti mivoltukra, inkább allóképek az akotás folyamatából.





2019, 62 x 23 x 17 cm



2019, 22 x 8 cm

NYERS ERŐ

Ezen a projekten keresztül azt vizsgáltam, hogy mi történik, mikor a szerszámok eltűnnek és csak a saját nyers testünket használjuk mint formázó eszköz. A nagyra fújt, lágy üvegbuborékok, tépve, összenyomva, rátaposva lettek alakítva, minden designer cél nélkül, csak arra ügyelve, hogy milyen nyomot hagy az emberi test nyers ereje.







SZABADON

A Szabadon művek egyszerűen annak az eseménynek a következménye, mikor az üveg túl meleg a kívánt technikához, és elcsöppen, tekereg a padlón, majd lehül. Erre az egyszerű, gyakori hibára építve jöttek létre tárgyaim, ami nem több, sem kevesebb, mint az anyag maga, mikor minden rosszul sül el.







THROUGH THE SCOPE

A Through The Scope sorozat célja, hogy illusztrálja, mennyire törékeny a valóságról alkotott képünk. Valóság kép, mely folytonos változtató befolyások alatt áll.

Az üveg egy láthatatlan tulajdonságát használtam, mint fő elem. Feszültséget. Egy polarizkóppa azonban láthatóvá válnak ezek a stressz vonalak, formák, így mutatva rá, hogy egy ilyen egyszerű eszköz is mekkora hatással van arra, hogy mit látunk valóságnak.





2020, 30 x 30 x 20 cm



PHOTO: KIRSTINE AUTZEN

TELEGDI BALÁZS



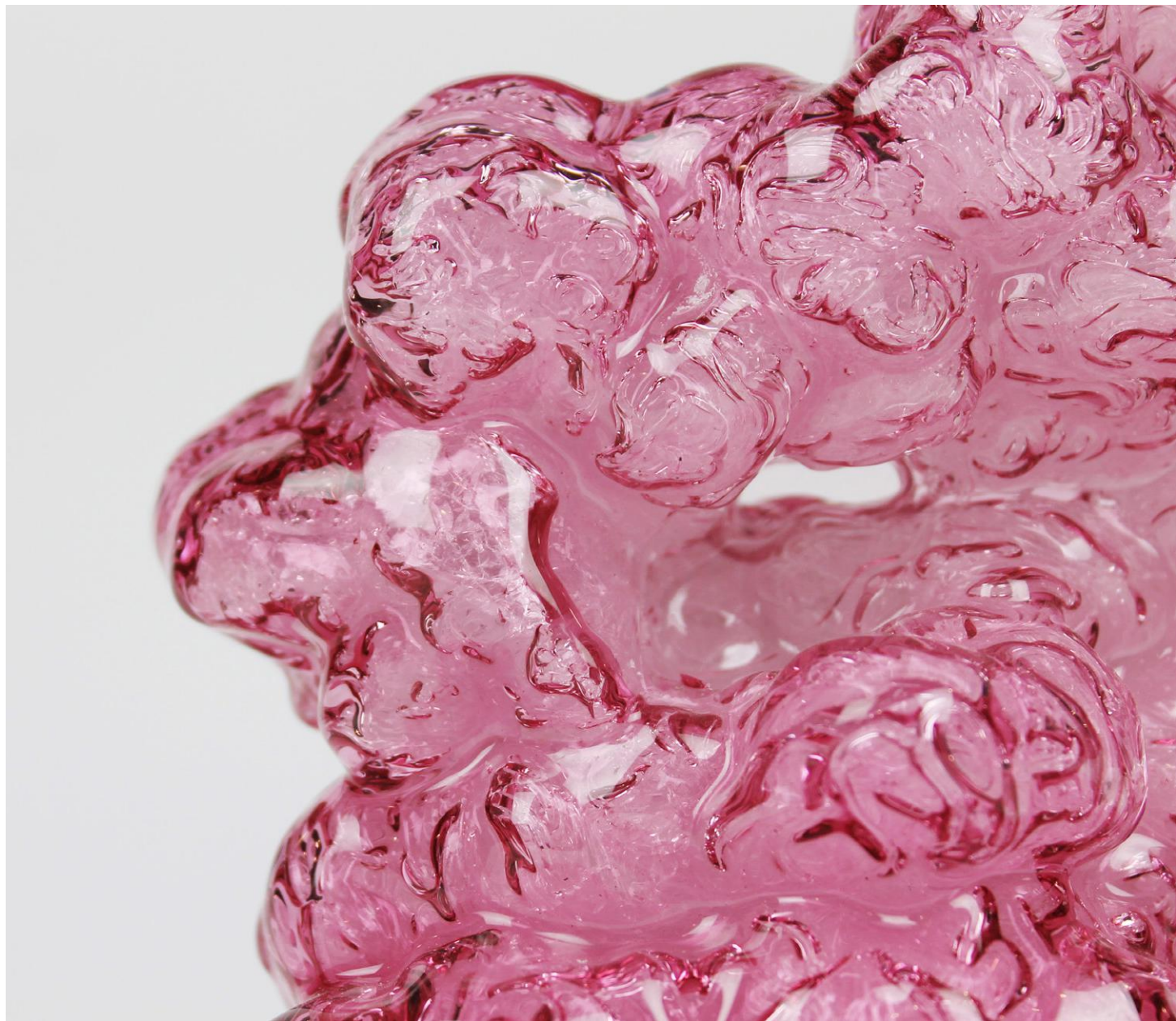
2020, 30 x 30 x 20 cm



PHOTO: KIRSTINE AUTZEN

ELZÁRVA

Miközben új témákat, esztétikát kerestem a fújtt üveg világában, feltettem magamnak a kérdést: mi lehet az ellentéte a fújtt üvegnek? Vákuum. Az Elzárva projekt alatt mi leginkább foglalkoztatott, hogy milyen, számomra új formák és látványvilág születik, csak azáltal, hogy nem kifele, hanem befele feszítem az üveget, bekebelezve vele egy adott objektumot.





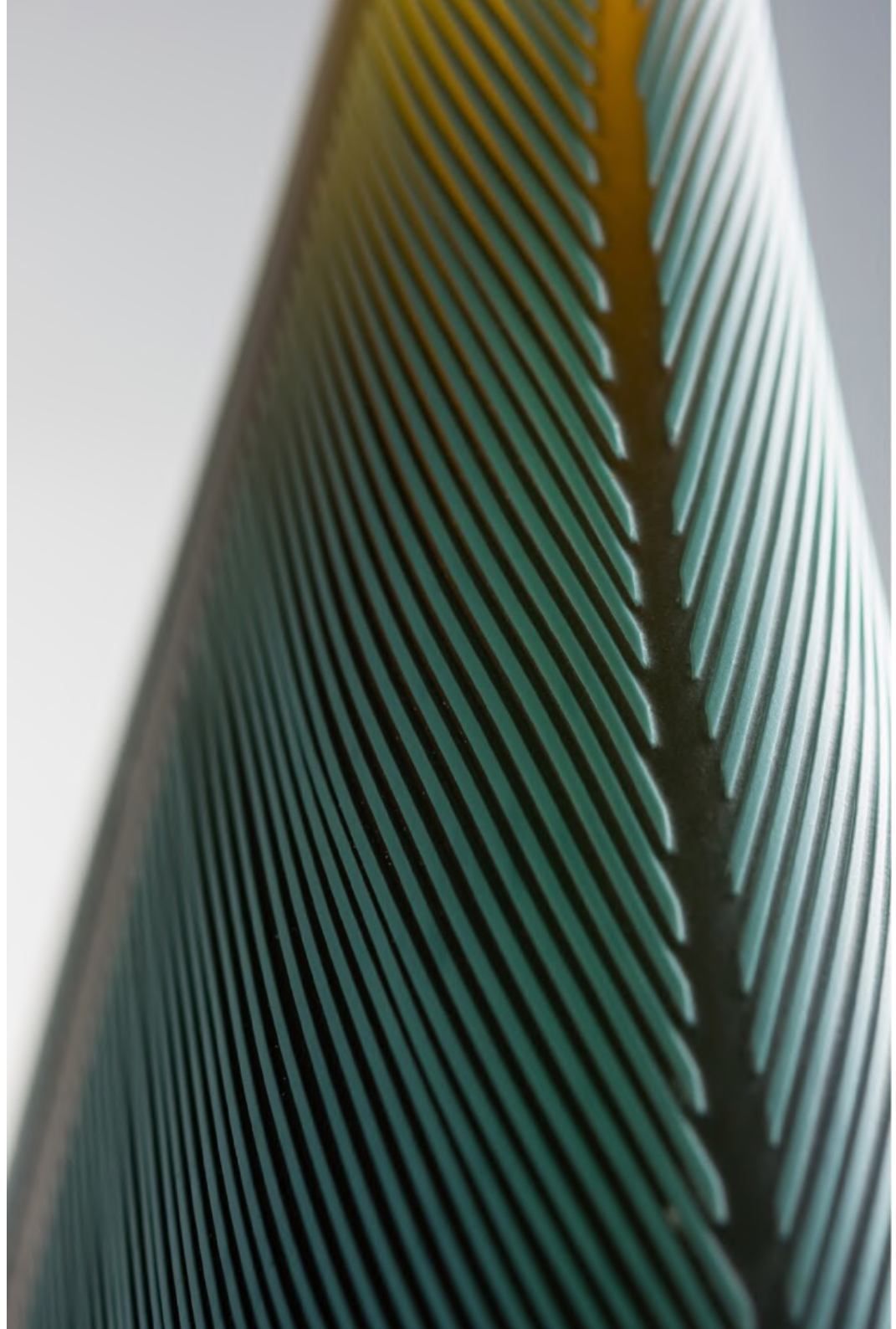




TOLL

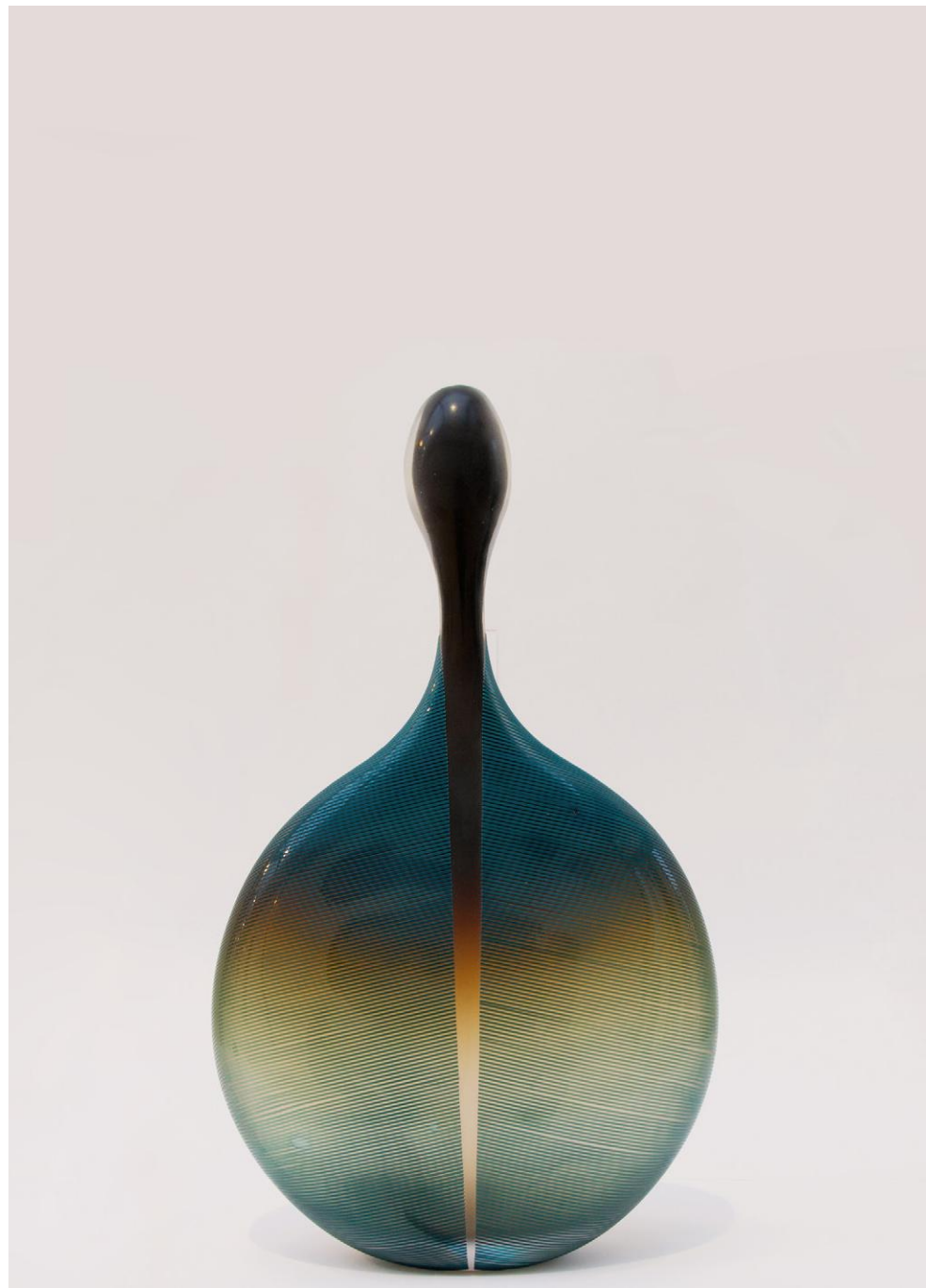
Az érdeklődésem középpontjában a színek és struktúra állt. A madártollak selymes, fénylő játékát nézegetve, elhatároztam, hogy mélyebre ások a színek, átlátszóság, opacitás, felület és textúra világába.

A Toll művek felületi díszítéséhez a madártollak mikroszkópikus struktúráját használtam, mélyen homokfújva, hogy a néző a távolságtól és szögétől függően más-más részletet figyeljen meg, más-más benyomást kapjon.





2018, 73 x 31 x 12 cm



2018, 57 x 36 x 15 cm



TELEGDI BALÁZS

telegdi.balazs.ta@gmail.com
@telegdibb