

# FARKAS TAMÁS BARNABÁS

## PORTFOLIO

**Földszinti alaprajz**

**Pince szintű alaprajz**

**Engedélyezési terv**  
 Alaprajzok - "A-változat"

**A műtérkép helysíkján elhelyezkedés!**  
 Pannónia Terasz Étterem külső pincelepcső kialakítása

**PROJEKTÁNS:**  
 1051 Budapest, Beklád utca, I/ny. 24/16/1/1  
 adószám: 1209/1209/16280/

**MEZŐSÉGI:**  
**Élektorna Gastro Kft / Longoria Kft**  
 Kőveti Imre  
 2129 Pécel, Baross utca 31

**ÉRTESÍTŐK:**  
**M&M ARCHITECTUS**  
**M&M ARCHITECTUS ÉPÍTŐIRODA Kft.**  
 1113 Budapest, Budaörsi út 106. - Tel: 1/208-0533

**VEZETŐTERVEZŐK:**  
**Dr. Mezős Tamás**  
 E 1 18 0524

**MEZŐSÉGI:**  
 Balás Balázs, elő projektvezető, vezetői rubrikában  
 Farkas Tamás Barnabás, elő projektvezető  
 Varga Csaba, elő projektvezető  
 Farkas Erika Beatrix, elő projektvezető  
 Cherezy Tamás, elő projektvezető

**ADATOK:**  
 Dátum: 2021. november 4. Építési terv  
 Lépték: M 1:100 E01

**Engedélyezési terv**  
 Alaprajzok - "A-változat"

**A műtérkép helysíkján elhelyezkedés!**  
 Pannónia Terasz Étterem külső pincelepcső kialakítása

**PROJEKTÁNS:**  
 1051 Budapest, Beklád utca, I/ny. 24/16/1/1  
 adószám: 1209/1209/16280/

**MEZŐSÉGI:**  
**Élektorna Gastro Kft / Longoria Kft**  
 Kőveti Imre  
 2129 Pécel, Baross utca 31

**ÉRTESÍTŐK:**  
**M&M ARCHITECTUS**  
**M&M ARCHITECTUS ÉPÍTŐIRODA Kft.**  
 1113 Budapest, Budaörsi út 106. - Tel: 1/208-0533

**VEZETŐTERVEZŐK:**  
**Dr. Mezős Tamás**  
 E 1 18 0524

**MEZŐSÉGI:**  
 Balás Balázs, elő projektvezető, vezetői rubrikában  
 Farkas Tamás Barnabás, elő projektvezető  
 Varga Csaba, elő projektvezető  
 Farkas Erika Beatrix, elő projektvezető  
 Cherezy Tamás, elő projektvezető

**ADATOK:**  
 Dátum: 2021. november 4. Építési terv  
 Lépték: M 1:100 E01

**Engedélyezési terv**  
 Alaprajzok - "A-változat"

**A műtérkép helysíkján elhelyezkedés!**  
 Pannónia Terasz Étterem külső pincelepcső kialakítása

**PROJEKTÁNS:**  
 1051 Budapest, Beklád utca, I/ny. 24/16/1/1  
 adószám: 1209/1209/16280/

**MEZŐSÉGI:**  
**Élektorna Gastro Kft / Longoria Kft**  
 Kőveti Imre  
 2129 Pécel, Baross utca 31

**ÉRTESÍTŐK:**  
**M&M ARCHITECTUS**  
**M&M ARCHITECTUS ÉPÍTŐIRODA Kft.**  
 1113 Budapest, Budaörsi út 106. - Tel: 1/208-0533

**VEZETŐTERVEZŐK:**  
**Dr. Mezős Tamás**  
 E 1 18 0524

**MEZŐSÉGI:**  
 Balás Balázs, elő projektvezető, vezetői rubrikában  
 Farkas Tamás Barnabás, elő projektvezető  
 Varga Csaba, elő projektvezető  
 Farkas Erika Beatrix, elő projektvezető  
 Cherezy Tamás, elő projektvezető

**ADATOK:**  
 Dátum: 2021. november 4. Építési terv  
 Lépték: M 1:100 E01

**R<sub>1</sub> - Terepszintű földmértérend**  
 40 mm: szerves talaj  
 20 mm: agyagréteg  
 1 mg: cementhabos lény réteg  
 120 mm (100%): kőzet  
 200 mm (100%): szerves föld  
 gőltető, szerves talaj

**R<sub>2</sub> - Pince szintű padlóterérend**  
 40 mm: szerves talaj  
 20 mm: agyagréteg  
 1 mg: cementhabos lény réteg  
 120 mm (100%): kőzet  
 200 mm (100%): szerves föld  
 szerves talaj, szerves talaj

**R<sub>3</sub> - Lépcsőlemez rétérendje**  
 40 mm: szerves talaj  
 1 mg: cementhabos lény réteg  
 120 mm (100%): kőzet  
 200 mm (100%): szerves föld  
 gőltető, szerves talaj

**R<sub>4</sub> - Terasz rétérendje**  
 szerves, kőzet

**R<sub>1</sub> - Tüdfil rétérendje**  
 40 mm: szerves talaj (szerves)  
 130 mm: cementhabos lény réteg  
 40 mm: szerves talaj (szerves)

**R<sub>2</sub> - Általános pincefal rétérendje**  
 40 mm: szerves talaj (szerves)  
 1 mg: cementhabos lény réteg  
 200 mm: szerves talaj (szerves)

**Engedélyezési terv**  
 A-A Metszet - "A-változat"

**A műtérkép helysíkján elhelyezkedés!**  
 Pannónia Terasz Étterem külső pincelepcső kialakítása

**PROJEKTÁNS:**  
 1051 Budapest, Beklád utca, I/ny. 24/16/1/1  
 adószám: 1209/1209/16280/

**MEZŐSÉGI:**  
**Élektorna Gastro Kft / Longoria Kft**  
 Kőveti Imre  
 2129 Pécel, Baross utca 31

**ÉRTESÍTŐK:**  
**M&M ARCHITECTUS**  
**M&M ARCHITECTUS ÉPÍTŐIRODA Kft.**  
 1113 Budapest, Budaörsi út 106. - Tel: 1/208-0533

**VEZETŐTERVEZŐK:**  
**Dr. Mezős Tamás**  
 E 1 18 0524

**MEZŐSÉGI:**  
 Balás Balázs, elő projektvezető, vezetői rubrikában  
 Farkas Tamás Barnabás, elő projektvezető  
 Varga Csaba, elő projektvezető  
 Farkas Erika Beatrix, elő projektvezető  
 Cherezy Tamás, elő projektvezető

**ADATOK:**  
 Dátum: 2021. november 4. Építési terv  
 Lépték: M 1:100 E02

**Engedélyezési terv**  
 A-A Metszet - "A-változat"

**A műtérkép helysíkján elhelyezkedés!**  
 Pannónia Terasz Étterem külső pincelepcső kialakítása

**PROJEKTÁNS:**  
 1051 Budapest, Beklád utca, I/ny. 24/16/1/1  
 adószám: 1209/1209/16280/

**MEZŐSÉGI:**  
**Élektorna Gastro Kft / Longoria Kft**  
 Kőveti Imre  
 2129 Pécel, Baross utca 31

**ÉRTESÍTŐK:**  
**M&M ARCHITECTUS**  
**M&M ARCHITECTUS ÉPÍTŐIRODA Kft.**  
 1113 Budapest, Budaörsi út 106. - Tel: 1/208-0533

**VEZETŐTERVEZŐK:**  
**Dr. Mezős Tamás**  
 E 1 18 0524

**MEZŐSÉGI:**  
 Balás Balázs, elő projektvezető, vezetői rubrikában  
 Farkas Tamás Barnabás, elő projektvezető  
 Varga Csaba, elő projektvezető  
 Farkas Erika Beatrix, elő projektvezető  
 Cherezy Tamás, elő projektvezető

**ADATOK:**  
 Dátum: 2021. november 4. Építési terv  
 Lépték: M 1:100 E02

**Engedélyezési terv**  
 A-A Metszet - "A-változat"

**A műtérkép helysíkján elhelyezkedés!**  
 Pannónia Terasz Étterem külső pincelepcső kialakítása

**PROJEKTÁNS:**  
 1051 Budapest, Beklád utca, I/ny. 24/16/1/1  
 adószám: 1209/1209/16280/

**MEZŐSÉGI:**  
**Élektorna Gastro Kft / Longoria Kft**  
 Kőveti Imre  
 2129 Pécel, Baross utca 31

**ÉRTESÍTŐK:**  
**M&M ARCHITECTUS**  
**M&M ARCHITECTUS ÉPÍTŐIRODA Kft.**  
 1113 Budapest, Budaörsi út 106. - Tel: 1/208-0533

**VEZETŐTERVEZŐK:**  
**Dr. Mezős Tamás**  
 E 1 18 0524

**MEZŐSÉGI:**  
 Balás Balázs, elő projektvezető, vezetői rubrikában  
 Farkas Tamás Barnabás, elő projektvezető  
 Varga Csaba, elő projektvezető  
 Farkas Erika Beatrix, elő projektvezető  
 Cherezy Tamás, elő projektvezető

**ADATOK:**  
 Dátum: 2021. november 4. Építési terv  
 Lépték: M 1:100 E02

**R<sub>1</sub> - Terepszintű földmértérend**  
 40 mm: szerves talaj  
 20 mm: agyagréteg  
 1 mg: cementhabos lény réteg  
 120 mm (100%): kőzet  
 200 mm (100%): szerves föld  
 gőltető, szerves talaj

**R<sub>2</sub> - Pince szintű padlóterérend**  
 40 mm: szerves talaj  
 20 mm: agyagréteg  
 1 mg: cementhabos lény réteg  
 120 mm (100%): kőzet  
 200 mm (100%): szerves föld  
 szerves talaj, szerves talaj

**R<sub>3</sub> - Lépcsőlemez rétérendje**  
 40 mm: szerves talaj  
 1 mg: cementhabos lény réteg  
 120 mm (100%): kőzet  
 200 mm (100%): szerves föld  
 gőltető, szerves talaj

**R<sub>4</sub> - Terasz rétérendje**  
 szerves, kőzet

**R<sub>1</sub> - Tüdfil rétérendje**  
 40 mm: szerves talaj (szerves)  
 130 mm: cementhabos lény réteg  
 40 mm: szerves talaj (szerves)

**R<sub>2</sub> - Általános pincefal rétérendje**  
 40 mm: szerves talaj (szerves)  
 1 mg: cementhabos lény réteg  
 200 mm: szerves talaj (szerves)

**Engedélyezési terv**  
 C-C Metszet - "A-változat"

**A műtérkép helysíkján elhelyezkedés!**  
 Pannónia Terasz Étterem külső pincelepcső kialakítása

**PROJEKTÁNS:**  
 1051 Budapest, Beklád utca, I/ny. 24/16/1/1  
 adószám: 1209/1209/16280/

**MEZŐSÉGI:**  
**Élektorna Gastro Kft / Longoria Kft**  
 Kőveti Imre  
 2129 Pécel, Baross utca 31

**ÉRTESÍTŐK:**  
**M&M ARCHITECTUS**  
**M&M ARCHITECTUS ÉPÍTŐIRODA Kft.**  
 1113 Budapest, Budaörsi út 106. - Tel: 1/208-0533

**VEZETŐTERVEZŐK:**  
**Dr. Mezős Tamás**  
 E 1 18 0524

**MEZŐSÉGI:**  
 Balás Balázs, elő projektvezető, vezetői rubrikában  
 Farkas Tamás Barnabás, elő projektvezető  
 Varga Csaba, elő projektvezető  
 Farkas Erika Beatrix, elő projektvezető  
 Cherezy Tamás, elő projektvezető

**ADATOK:**  
 Dátum: 2021. november 4. Építési terv  
 Lépték: M 1:100 E04

**Engedélyezési terv**  
 C-C Metszet - "A-változat"

**A műtérkép helysíkján elhelyezkedés!**  
 Pannónia Terasz Étterem külső pincelepcső kialakítása

**PROJEKTÁNS:**  
 1051 Budapest, Beklád utca, I/ny. 24/16/1/1  
 adószám: 1209/1209/16280/

**MEZŐSÉGI:**  
**Élektorna Gastro Kft / Longoria Kft**  
 Kőveti Imre  
 2129 Pécel, Baross utca 31

**ÉRTESÍTŐK:**  
**M&M ARCHITECTUS**  
**M&M ARCHITECTUS ÉPÍTŐIRODA Kft.**  
 1113 Budapest, Budaörsi út 106. - Tel: 1/208-0533

**VEZETŐTERVEZŐK:**  
**Dr. Mezős Tamás**  
 E 1 18 0524

**MEZŐSÉGI:**  
 Balás Balázs, elő projektvezető, vezetői rubrikában  
 Farkas Tamás Barnabás, elő projektvezető  
 Varga Csaba, elő projektvezető  
 Farkas Erika Beatrix, elő projektvezető  
 Cherezy Tamás, elő projektvezető

**ADATOK:**  
 Dátum: 2021. november 4. Építési terv  
 Lépték: M 1:100 E02

**Engedélyezési terv**  
 C-C Metszet - "A-változat"

**A műtérkép helysíkján elhelyezkedés!**  
 Pannónia Terasz Étterem külső pincelepcső kialakítása

**PROJEKTÁNS:**  
 1051 Budapest, Beklád utca, I/ny. 24/16/1/1  
 adószám: 1209/1209/16280/

**MEZŐSÉGI:**  
**Élektorna Gastro Kft / Longoria Kft**  
 Kőveti Imre  
 2129 Pécel, Baross utca 31

**ÉRTESÍTŐK:**  
**M&M ARCHITECTUS**  
**M&M ARCHITECTUS ÉPÍTŐIRODA Kft.**  
 1113 Budapest, Budaörsi út 106. - Tel: 1/208-0533

**VEZETŐTERVEZŐK:**  
**Dr. Mezős Tamás**  
 E 1 18 0524

**MEZŐSÉGI:**  
 Balás Balázs, elő projektvezető, vezetői rubrikában  
 Farkas Tamás Barnabás, elő projektvezető  
 Varga Csaba, elő projektvezető  
 Farkas Erika Beatrix, elő projektvezető  
 Cherezy Tamás, elő projektvezető

**ADATOK:**  
 Dátum: 2021. november 4. Építési terv  
 Lépték: M 1:100 E02

**Engedélyezési terv**  
 C-C Metszet - "A-változat"

**A műtérkép helysíkján elhelyezkedés!**  
 Pannónia Terasz Étterem külső pincelepcső kialakítása

**PROJEKTÁNS:**  
 1051 Budapest, Beklád utca, I/ny. 24/16/1/1  
 adószám: 1209/1209/16280/

**MEZŐSÉGI:**  
**Élektorna Gastro Kft / Longoria Kft**  
 Kőveti Imre  
 2129 Pécel, Baross utca 31

**ÉRTESÍTŐK:**  
**M&M ARCHITECTUS**  
**M&M ARCHITECTUS ÉPÍTŐIRODA Kft.**  
 1113 Budapest, Budaörsi út 106. - Tel: 1/208-0533

**VEZETŐTERVEZŐK:**  
**Dr. Mezős Tamás**  
 E 1 18 0524

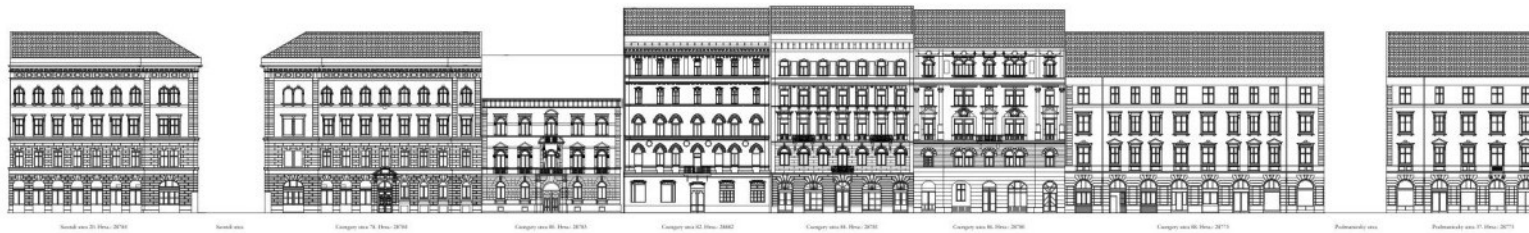
**MEZŐSÉGI:**  
 Balás Balázs, elő projektvezető, vezetői rubrikában  
 Farkas Tamás Barnabás, elő projektvezető  
 Varga Csaba, elő projektvezető  
 Farkas Erika Beatrix, elő projektvezető  
 Cherezy Tamás, elő projektvezető

**ADATOK:**  
 Dátum: 2021. november 4. Építési terv  
 Lépték: M 1:100 E02









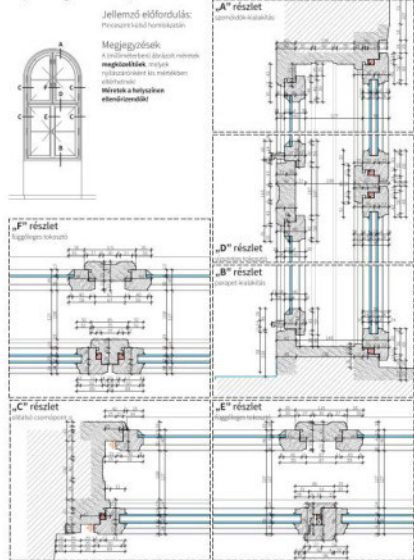
Kiemelt részlet:



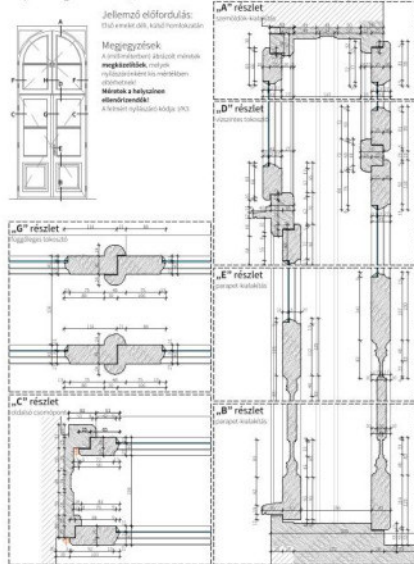
Andrassy út 60. Hrsz.: 28766



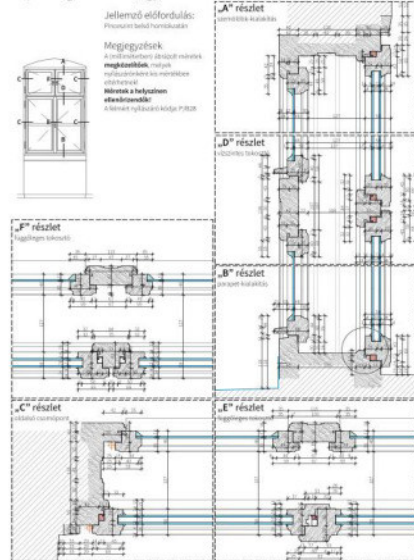
#### kapcsolt gerébtokos, íves záródású fa ablak, 1. típus



#### kapcsolt gerébtokos, íves záródású kétszárnyú fa erkélyajtó



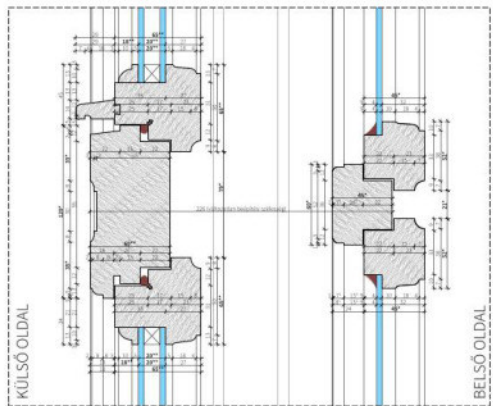
#### kapcsolt gerébtokos, egyenes záródású fa ablak, 1. típus



#### kapcsolt gerébtokos, tervezett ablakprofilok

**Jellemző előfordulás:**  
Nyílászáró-csere esetén a pincezettől második emeletig, minden típusú ablak esetén a jeltől csomóponton lévő profilméretek és profilok alkalmazandók.

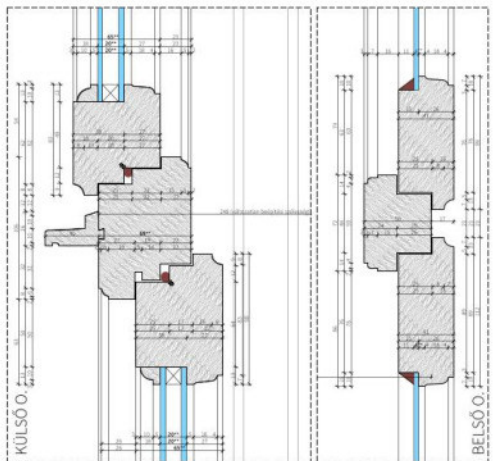
**Megjegyzések:**  
A nyílászáró méretei a 2. sz. mellékletben található adatlapokból leolvashatók. **Méretet a helyszínen ellenőrizendő!**  
A hőszigetelő üvegezés 4-14 mm levele és bevonatú kétrétegű üvegezési üvegezési egységű üvegezés.  
A ragasztó "g" jelű méretek a megadott állapotban képest kerülnek ki. A "g" jelű méretek a megadott állapotban képest megváltozhatnak. A külső szárny mélysége, valamint az üvegezési mélyé és üvegezési réteg mélysége. A külső szárny körbelső kitérővel az üvegezési üvegezési egységhez csatlakoztatott hőszigetelő réteggel kialakított hőszigetelési réteggel. Többes a külső szárnyban alakított H. **A szerkezet tokozásait mélyége és tokozásait meg kell egyezzen az eredeti állapot!**  
Az eredeti profilokhoz megengedett a rajon látható szárny-felül kialakítás!  
A szerkezetek közötti 1. osztályú borotvanyelű, csomómentes anyag felhasználásával és a szerkezetek hossz-többlete nélkül készíthetők. A fanyagot teljes keresztmetszetben rovar- és gomba elleni védelemmel kell kezelni, a szerkezet lángmentesítése és impregnálása szükséges.



#### kapcsolt gerébtokos, tervezett ajtóprofilok

**Jellemző előfordulás:**  
Nyílászáró-csere esetén a "kapcsolt gerébtokos, íves záródású kétszárnyú fa erkélyajtó" típusmegnevezésű ajtó esetén a jeltől csomóponton lévő profilméretek és profilok alkalmazandók.

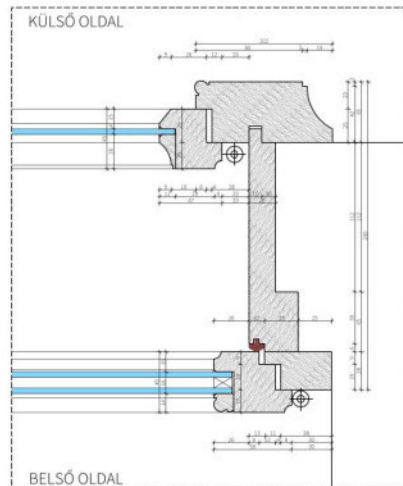
**Megjegyzések:**  
A nyílászáró méretei a 2. sz. mellékletben található adatlapokból leolvashatók. **Méretet a helyszínen ellenőrizendő!**  
A hőszigetelő üvegezés 4-14 mm levele és bevonatú kétrétegű üvegezési üvegezési egységű üvegezés.  
A ragasztó "g" jelű méretek a megadott állapotban képest kerülnek ki. A "g" jelű méretek a megadott állapotban képest megváltozhatnak. A külső szárny mélysége, valamint az üvegezési mélyé és üvegezési réteg mélysége. A külső szárny körbelső kitérővel az üvegezési üvegezési egységhez csatlakoztatott hőszigetelő réteggel kialakított hőszigetelési réteggel. Többes a külső szárnyban alakított H. **A szerkezet tokozásait mélyége és tokozásait meg kell egyezzen az eredeti állapot!**  
Az eredeti profilokhoz megengedett a rajon látható szárny-felül kialakítás!  
A szerkezetek közötti 1. osztályú borotvanyelű, csomómentes anyag felhasználásával és a szerkezetek hossz-többlete nélkül készíthetők. A fanyagot teljes keresztmetszetben rovar- és gomba elleni védelemmel kell kezelni, a szerkezet lángmentesítése és impregnálása szükséges.



#### kapcsolt gerébtokos, tervezett ablakprofilok

**Jellemző előfordulás:**  
Nyílászáró-csere esetén a pincezettől második emeletig, minden típusú ablak esetén a jeltől csomóponton lévő profilméretek és profilok alkalmazandók.

**Megjegyzések:**  
A nyílászáró méretei a 2. sz. mellékletben található adatlapokból leolvashatók. **Méretet a helyszínen ellenőrizendő!**  
A hőszigetelő üvegezés 4-14 mm levele és bevonatú kétrétegű üvegezési üvegezési egységű üvegezés.  
A ragasztó "g" jelű méretek a megadott állapotban képest kerülnek ki. A "g" jelű méretek a megadott állapotban képest megváltozhatnak. A külső szárny mélysége, valamint az üvegezési mélyé és üvegezési réteg mélysége. A külső szárny körbelső kitérővel az üvegezési üvegezési egységhez csatlakoztatott hőszigetelő réteggel kialakított hőszigetelési réteggel. Többes a külső szárnyban alakított H. **A szerkezet tokozásait mélyége és tokozásait meg kell egyezzen az eredeti állapot!**  
Az eredeti profilokhoz megengedett a rajon látható szárny-felül kialakítás!  
A szerkezetek közötti 1. osztályú borotvanyelű, csomómentes anyag felhasználásával és a szerkezetek hossz-többlete nélkül készíthetők. A fanyagot teljes keresztmetszetben rovar- és gomba elleni védelemmel kell kezelni, a szerkezet lángmentesítése és impregnálása szükséges.

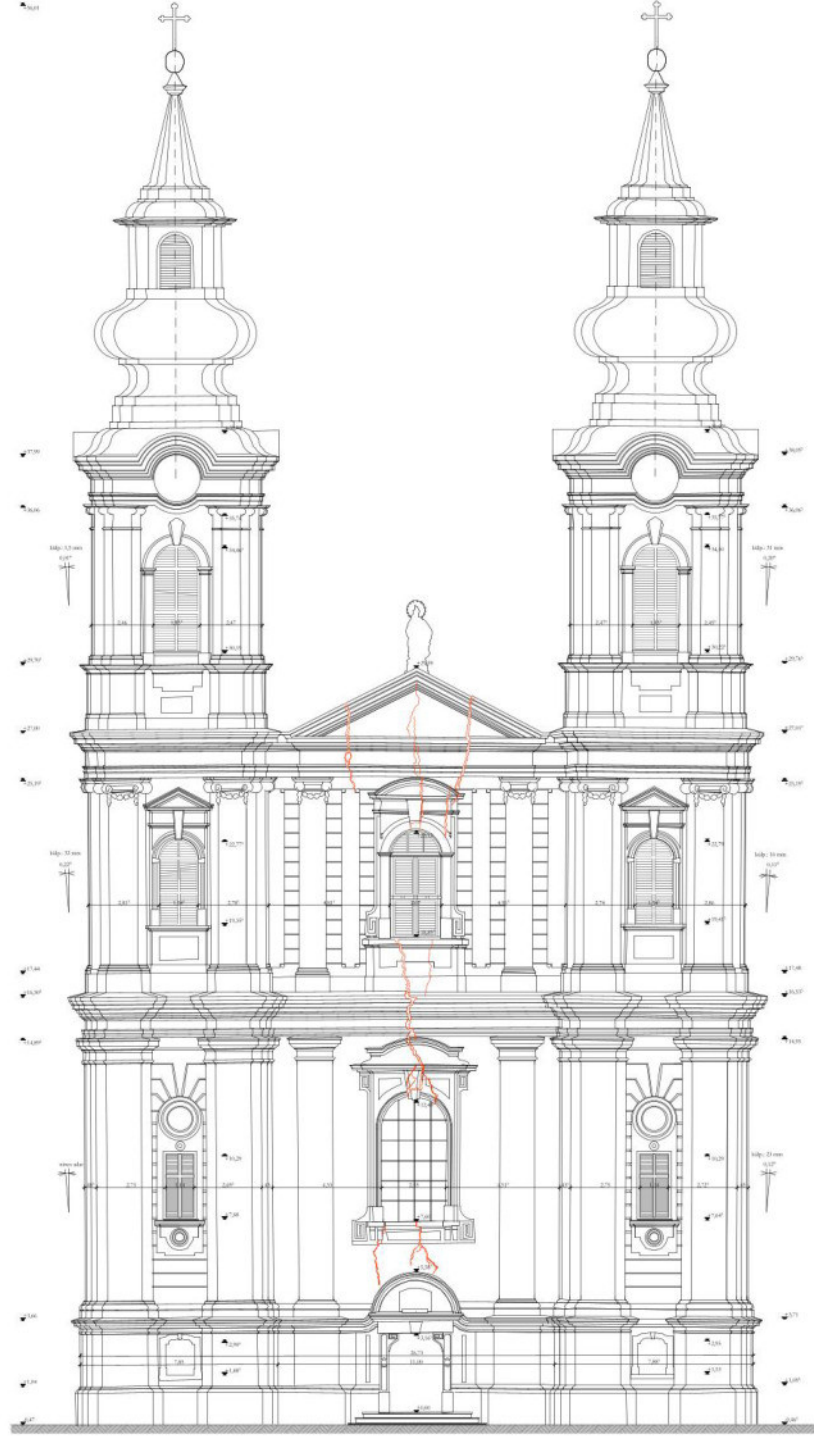
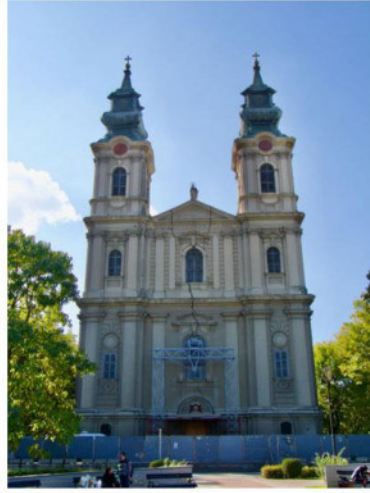


# Szabadka, Szt. Teréz templom

műemlék (szerbia)  
templom

05

szerkezetmegeősítés - előkészítő dokumentációk





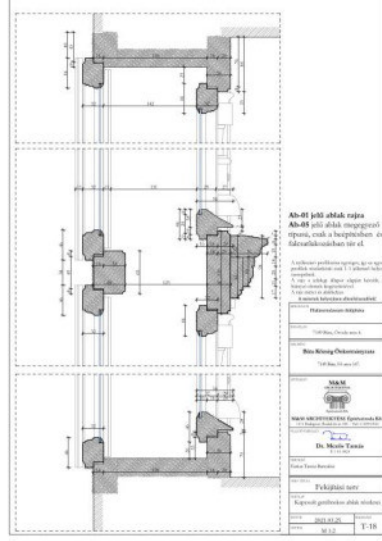
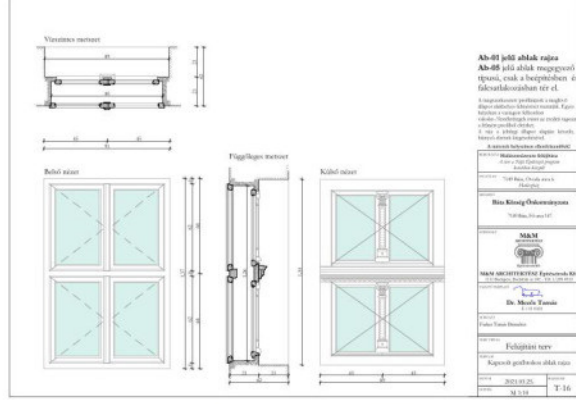
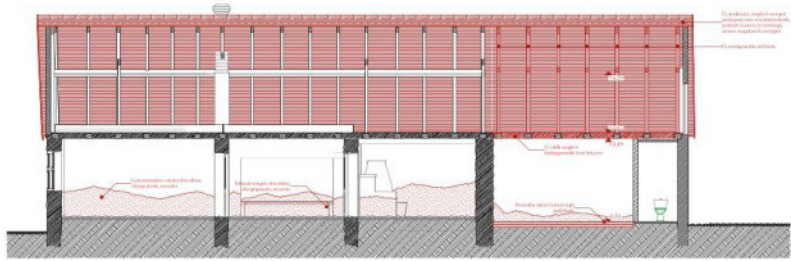
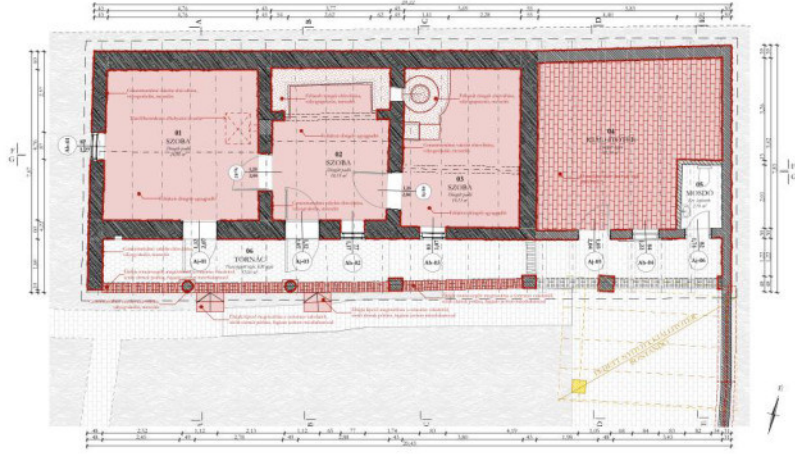
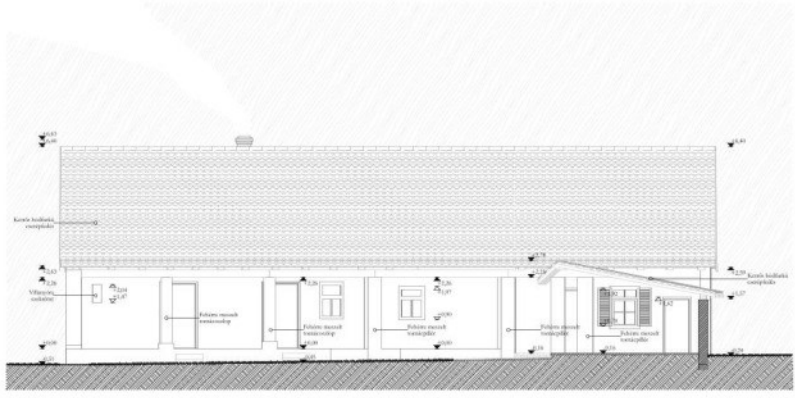




# Báta, Halászmúzeum

helyi védett  
múzeum  
teljes helyreállítás - kivitelei terv

# 07





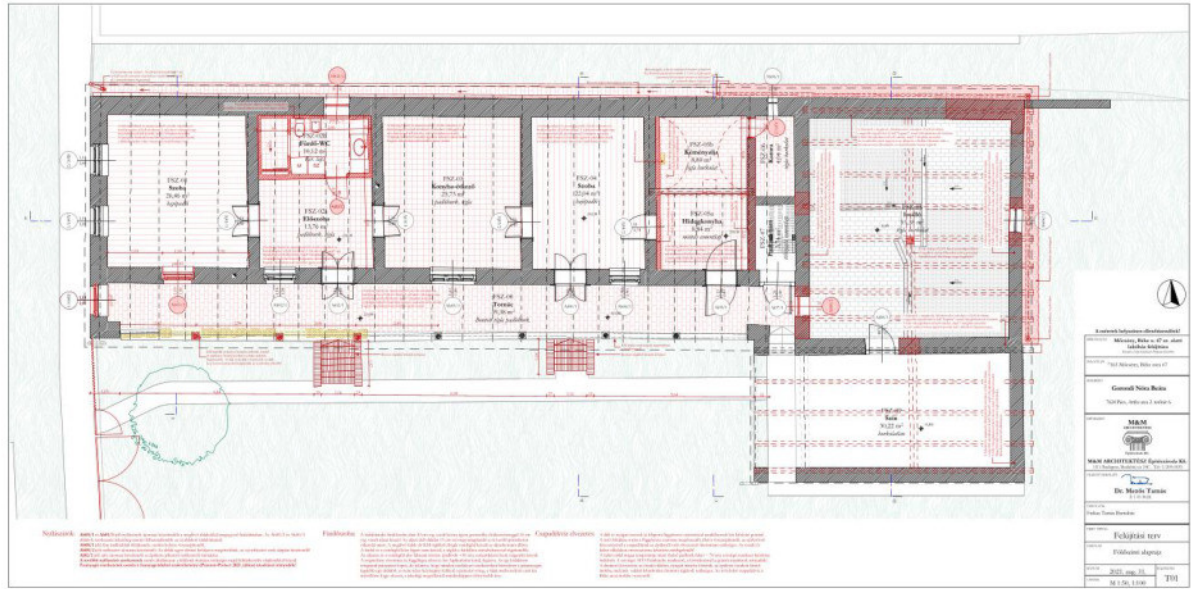
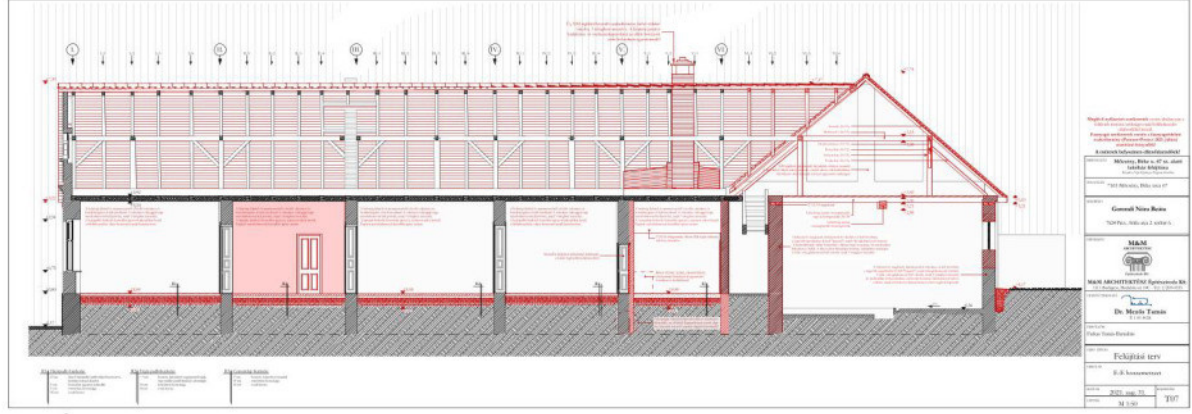




# Möcsény, Béke utca 67.

helyi védett  
lakóház és gazdasági épület  
teljes helyreállítás és rekonstrukció - kiviteli terv

# 09



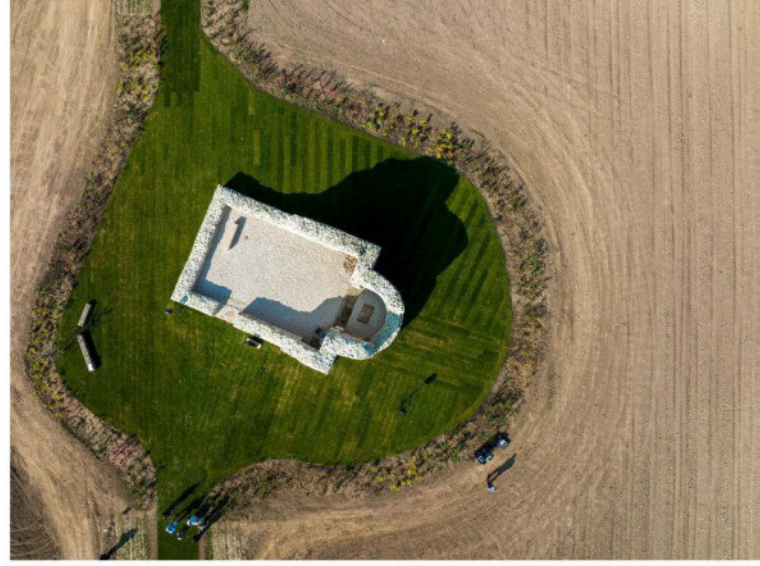
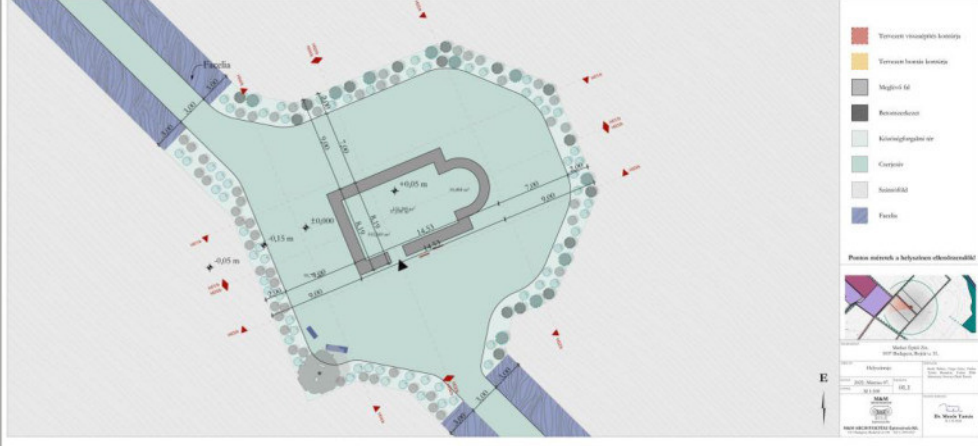
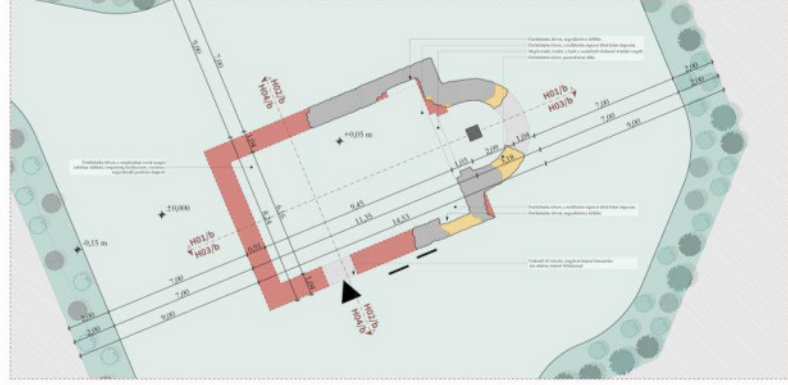
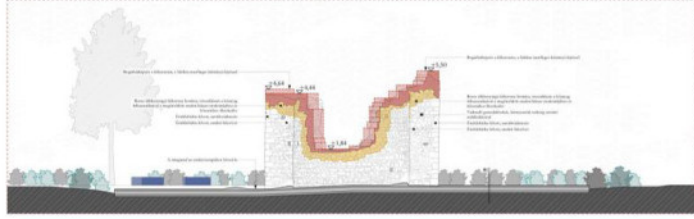
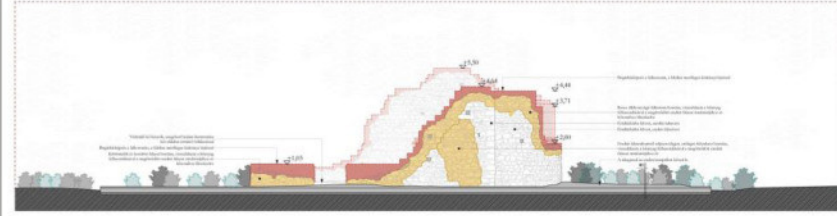


# Tök, Romtemplom

műemlék  
rom

# 10

helyreállítás és konzerválás - eng. és kiviteli terv

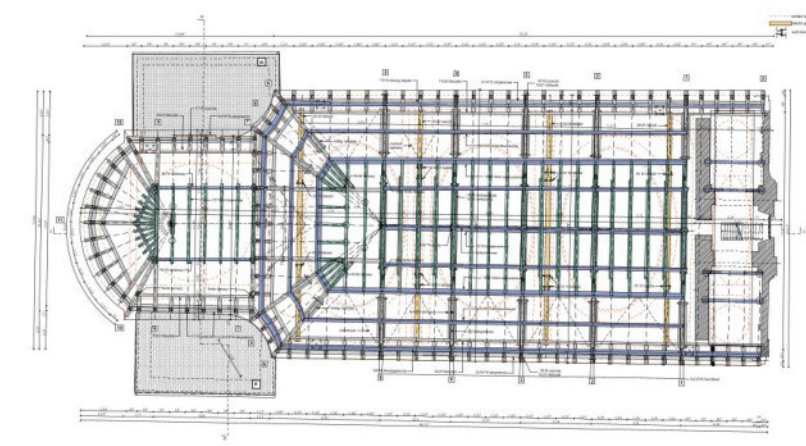




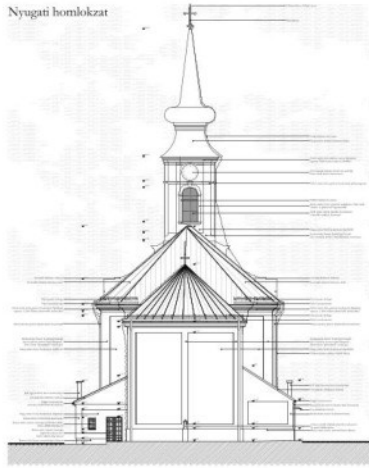
# Kecel, Szentháromság templom

műemlék  
templom  
alakhelyes felmérés

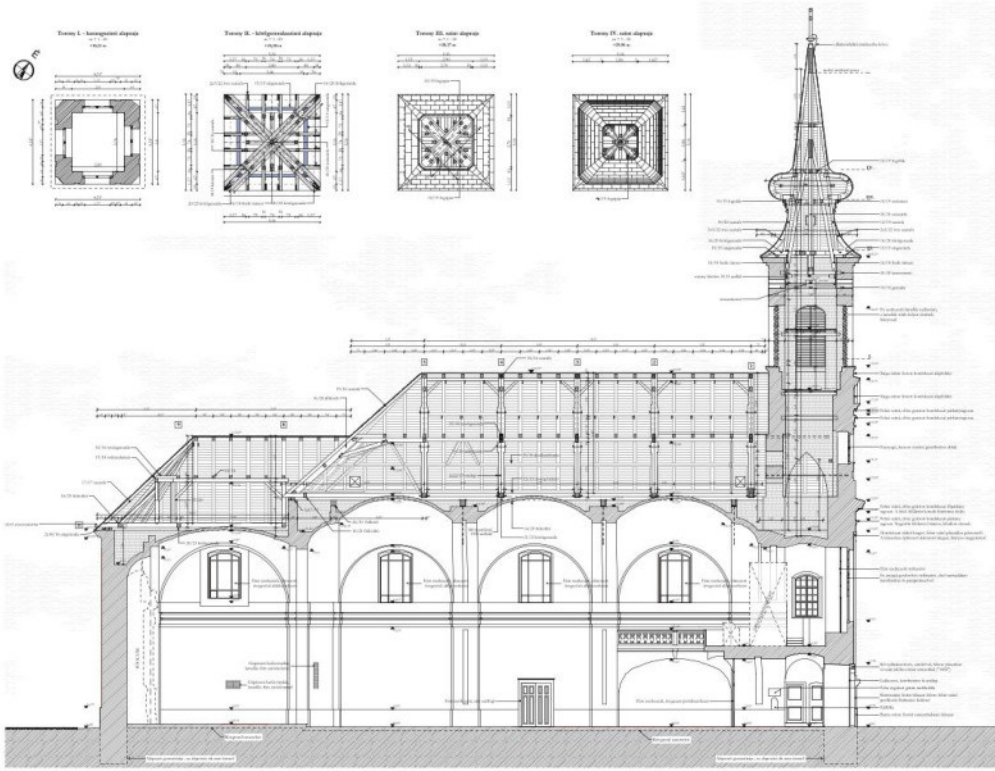
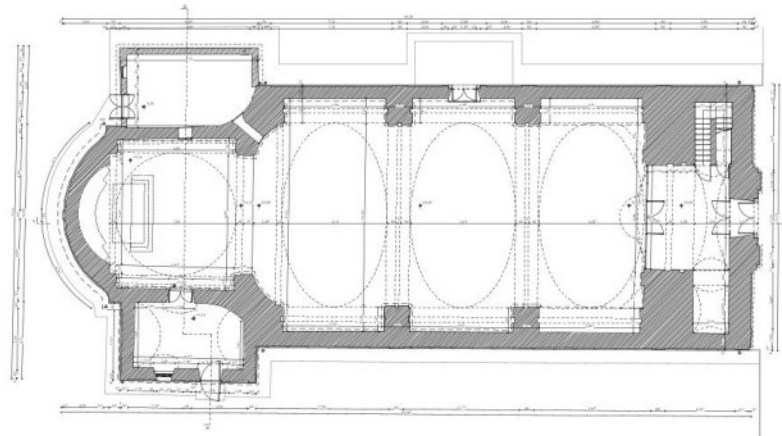
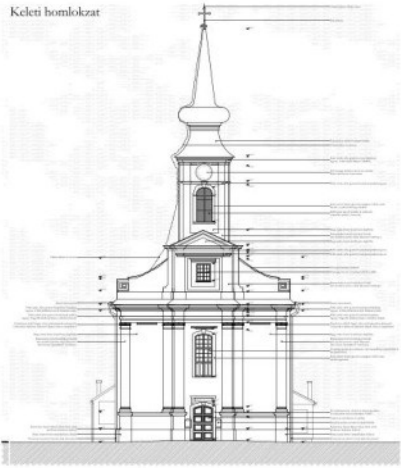
# 11



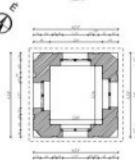
Nyugati bomlokzat



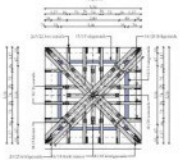
Keleti bomlokzat



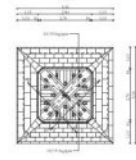
Tervez I. - szentpál utca



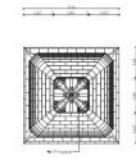
Tervez II. - szentpál utca



Tervez III. - szentpál utca



Tervez IV. - szentpál utca





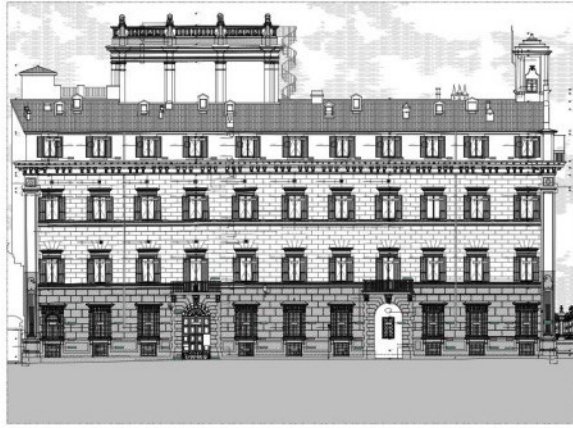
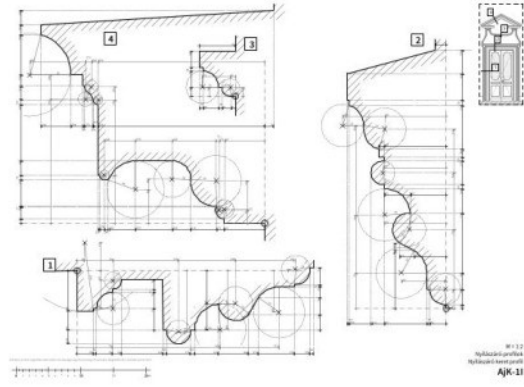
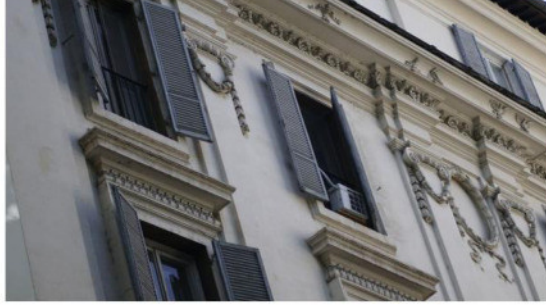
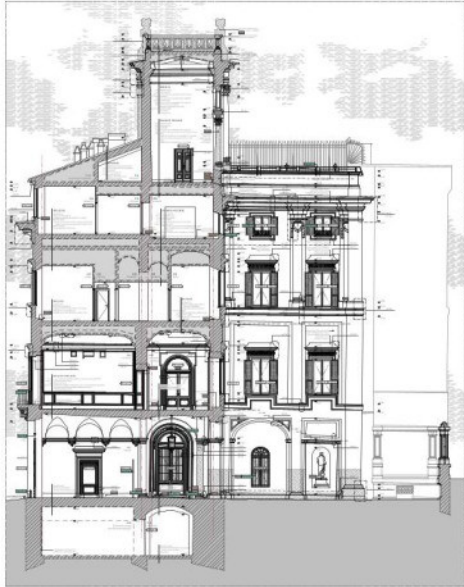
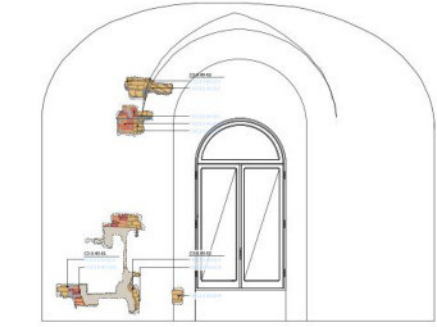
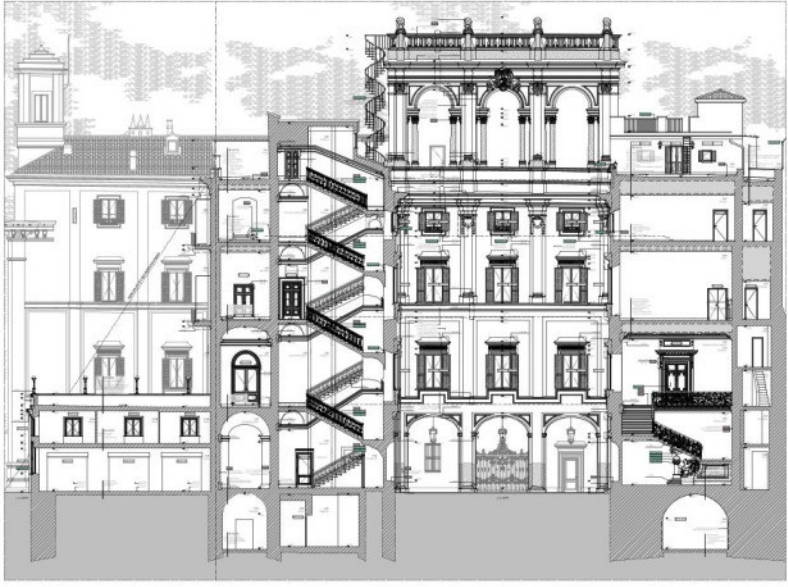
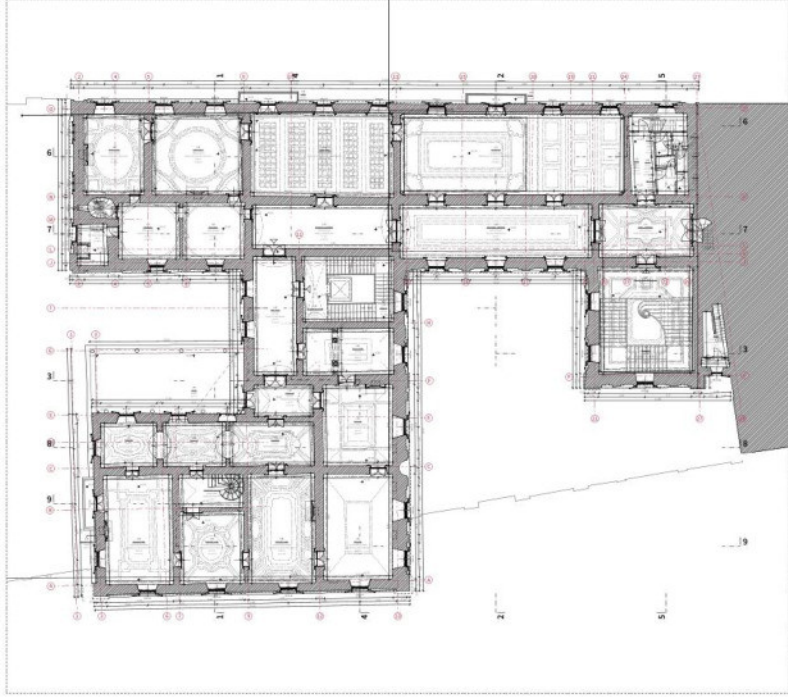
# Róma, Palazzo Falconieri

műemlék (olaszország)

lakóház és kulturális intézmény

felmérés, kutatási dokumentációk, konszignációk

# 12





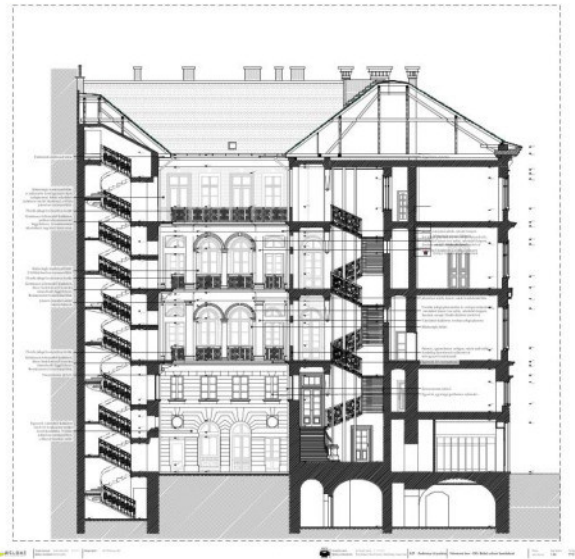
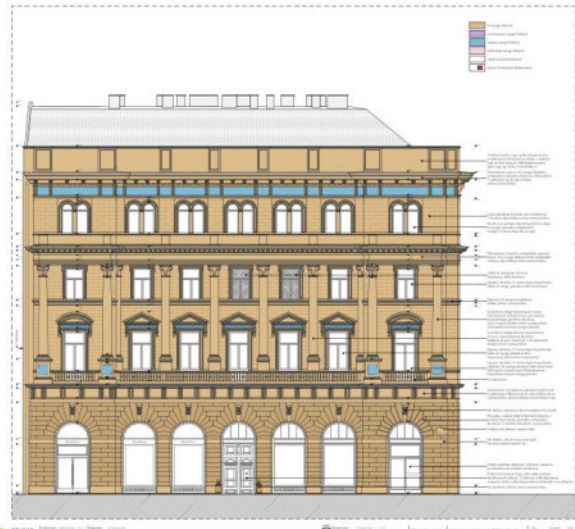
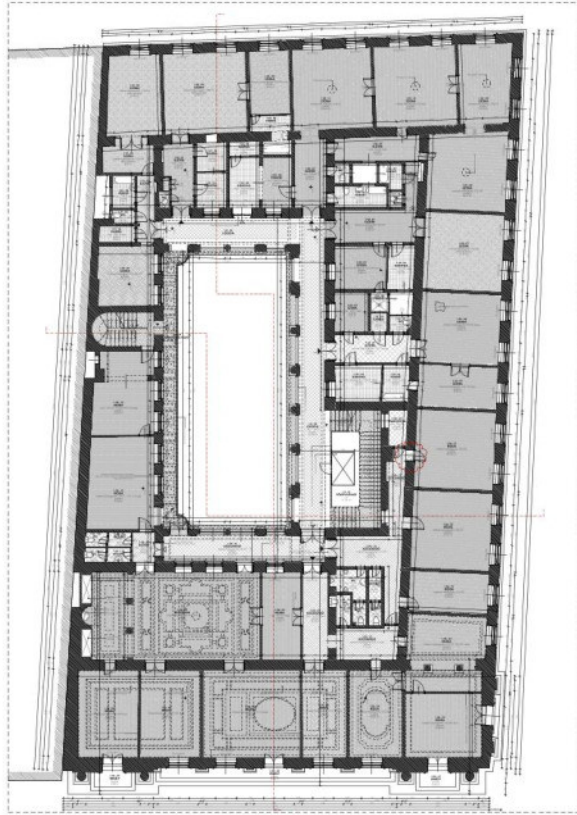
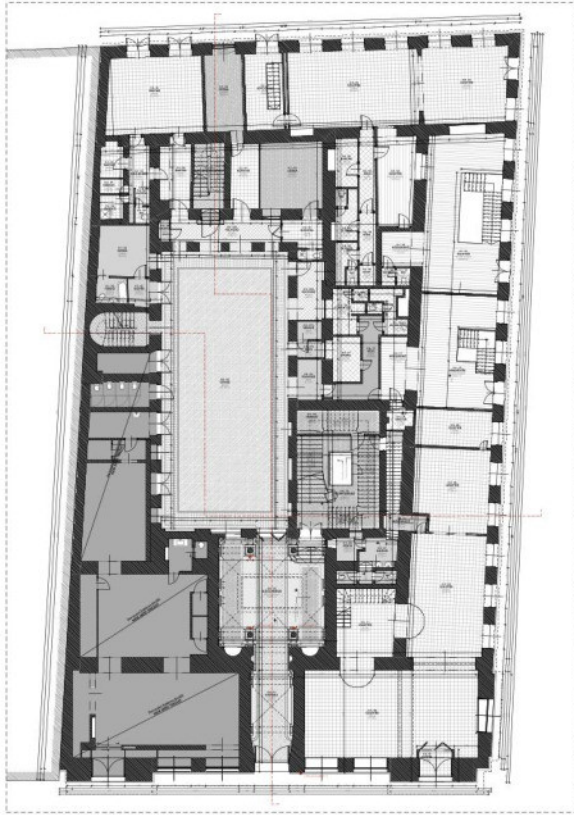
# Bp. VI. ker., Andrásy út 21

műemlék

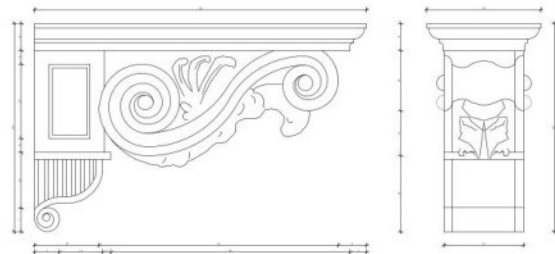
lakóház, kulturális központ

teljeskörű felújítás - engterv részfeladatok

# 13



2. emelet feletti függőfolyosó konzolja



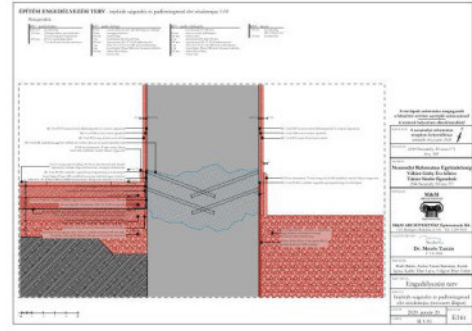
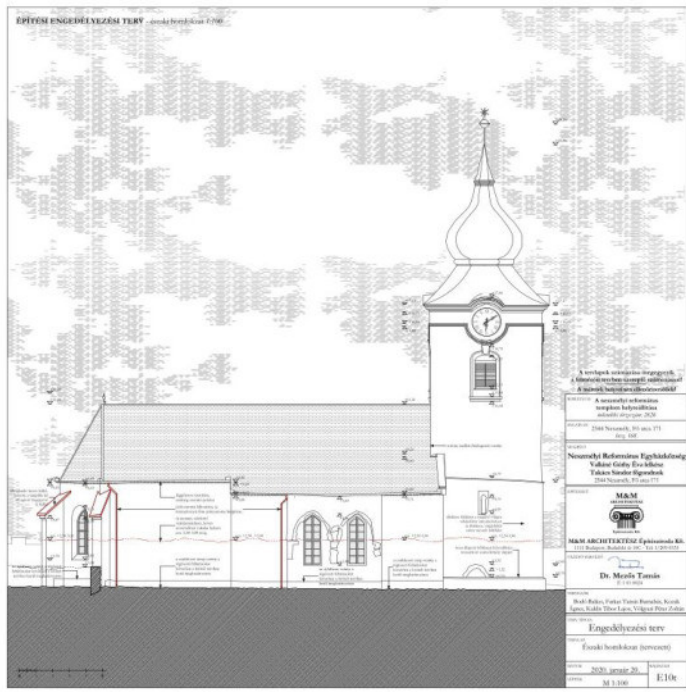
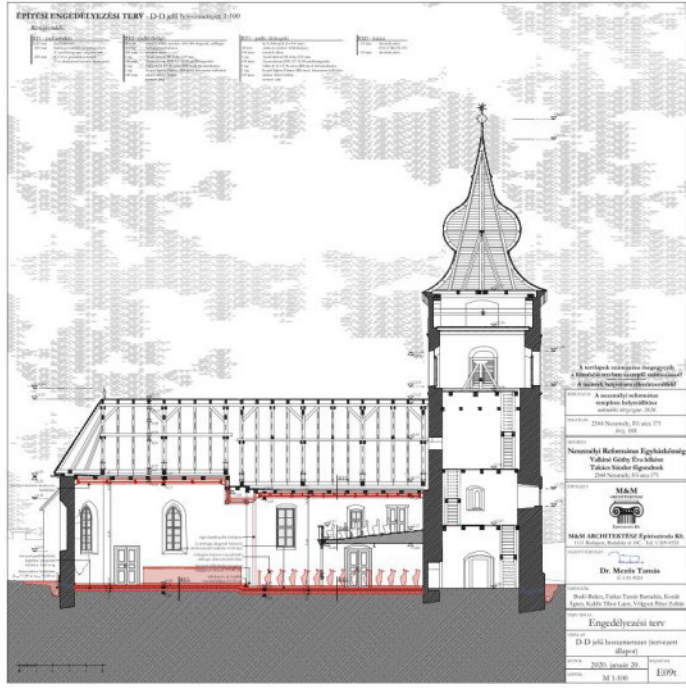
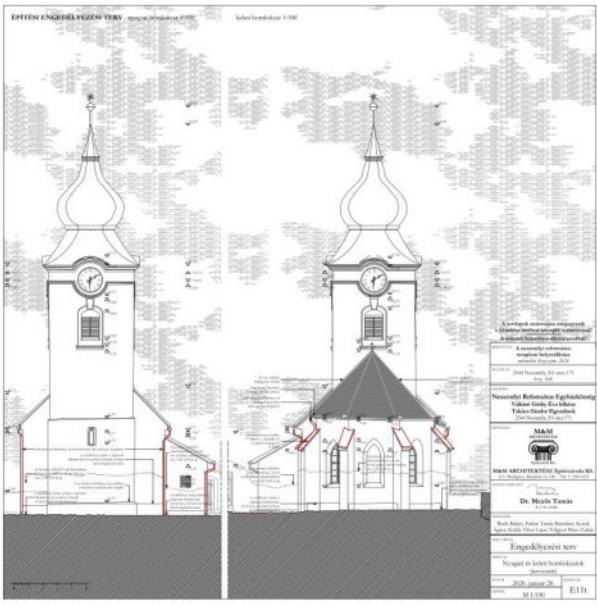
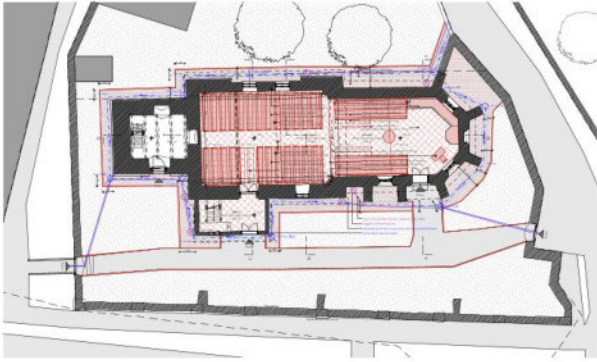
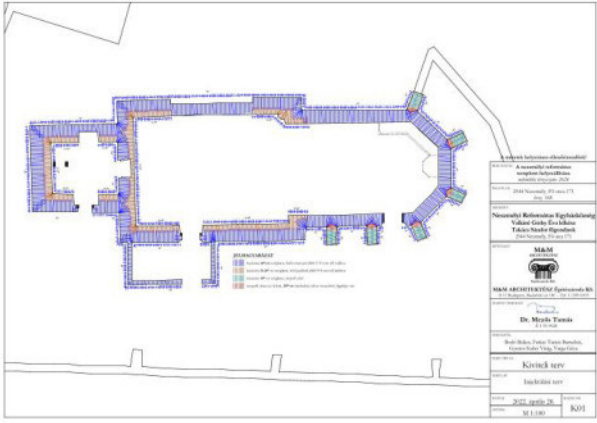


# Neszmély, Református templom

## műemlék templom

### vízszigetelés, felújítás, környezetrendezés - kivíteli terv

# 14





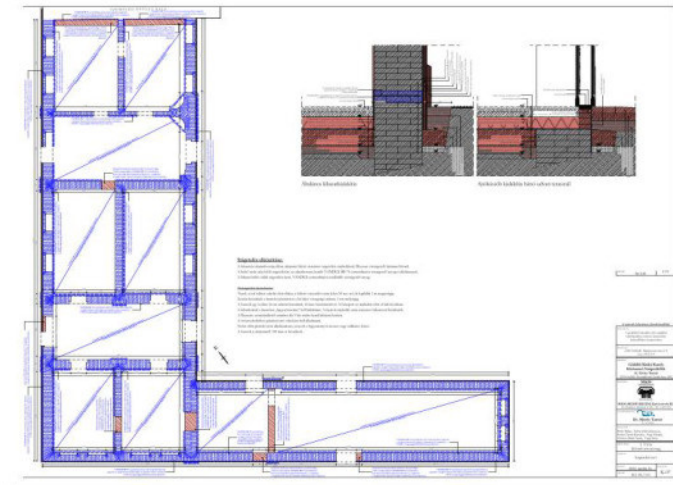
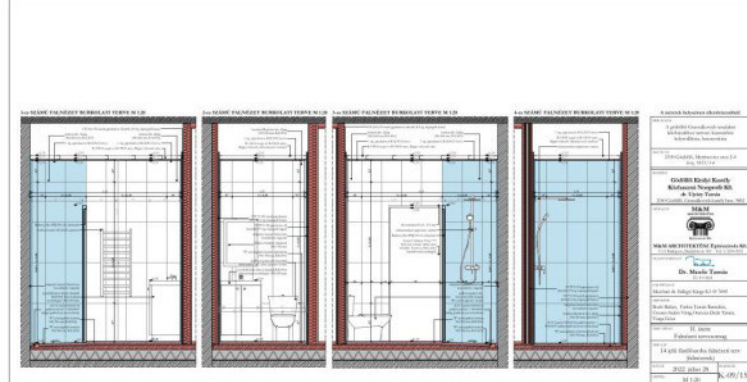
# Gödöllő, Kasznárház

műemlék

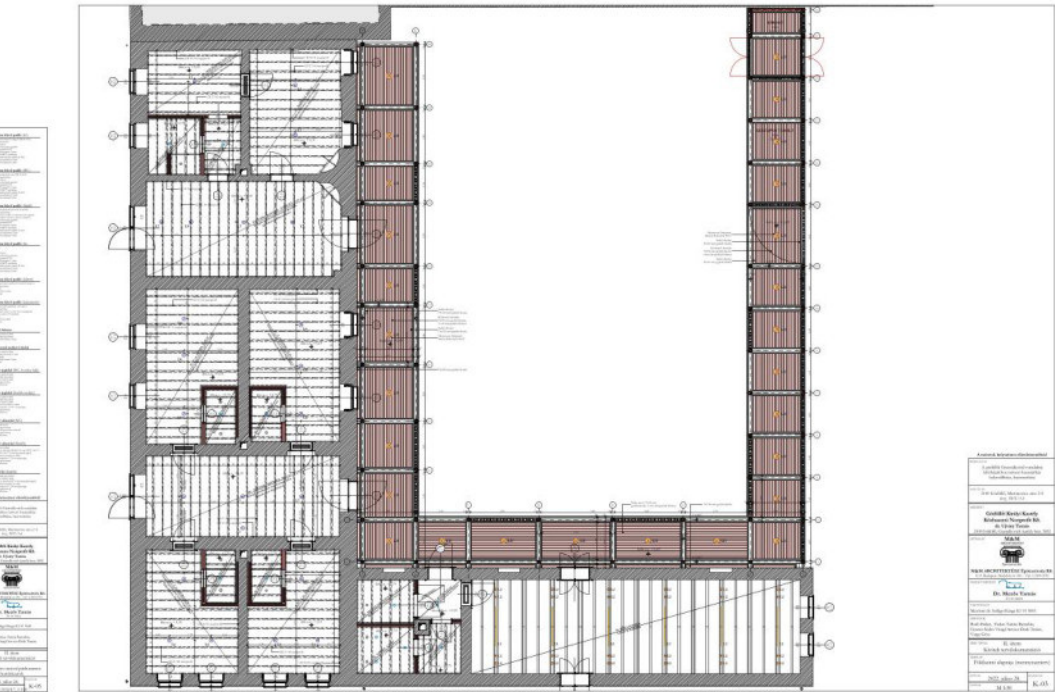
szállásépület és kiállítóter

teljeskörű felújítás, rekonstrukció - eng. és kiviteli terv

# 15



1. Általános ismertetés
2. Építési engedély
3. Építési engedély módosítása
4. Építési engedély módosítása
5. Építési engedély módosítása
6. Építési engedély módosítása
7. Építési engedély módosítása
8. Építési engedély módosítása
9. Építési engedély módosítása
10. Építési engedély módosítása
11. Építési engedély módosítása
12. Építési engedély módosítása
13. Építési engedély módosítása
14. Építési engedély módosítása
15. Építési engedély módosítása



1. Általános ismertetés
2. Építési engedély
3. Építési engedély módosítása
4. Építési engedély módosítása
5. Építési engedély módosítása
6. Építési engedély módosítása
7. Építési engedély módosítása
8. Építési engedély módosítása
9. Építési engedély módosítása
10. Építési engedély módosítása
11. Építési engedély módosítása
12. Építési engedély módosítása
13. Építési engedély módosítása
14. Építési engedély módosítása
15. Építési engedély módosítása





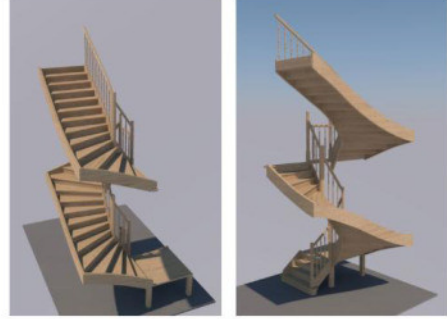
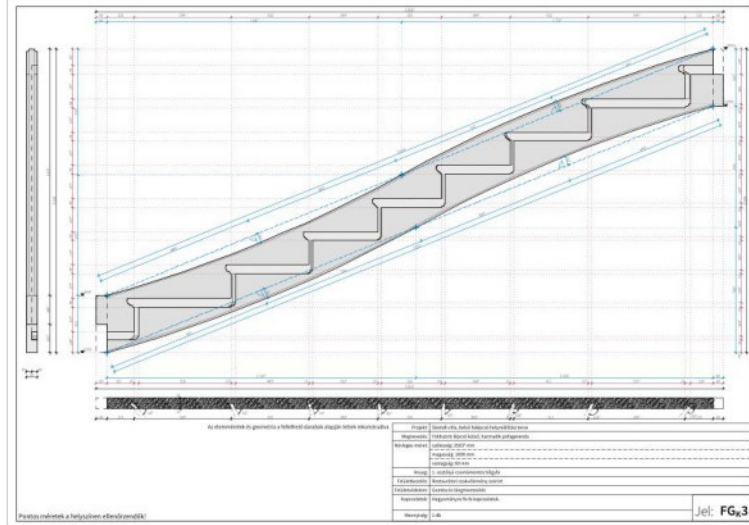
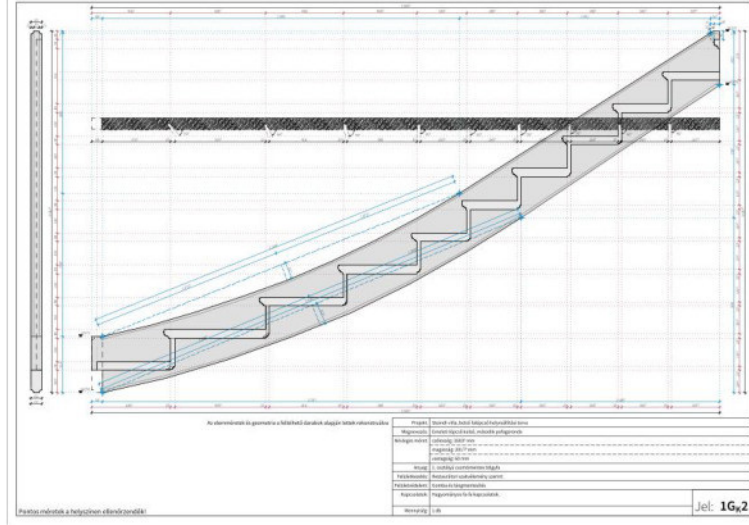
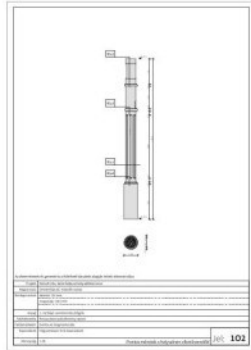
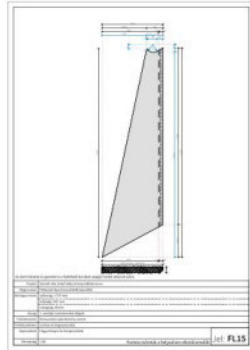
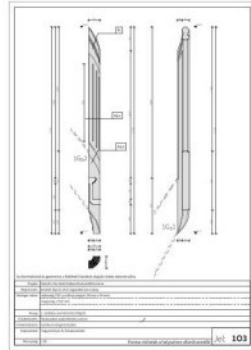
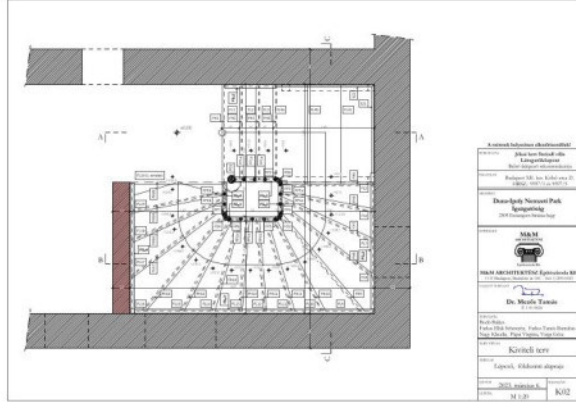
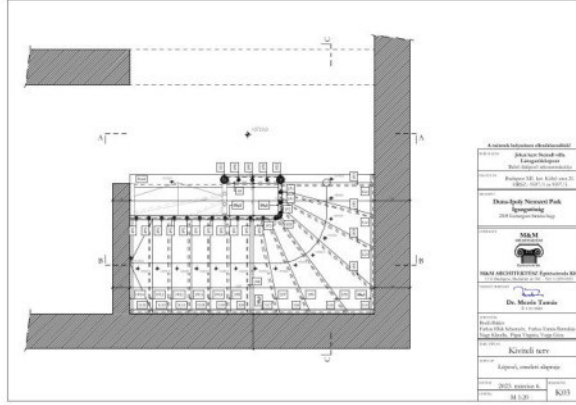
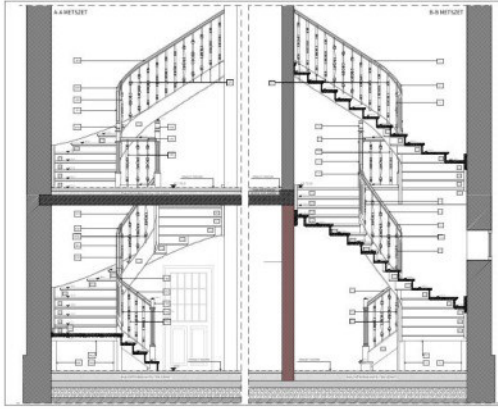


# Bp. XII. ker., Steindl villa

műemlék  
kulturális központ

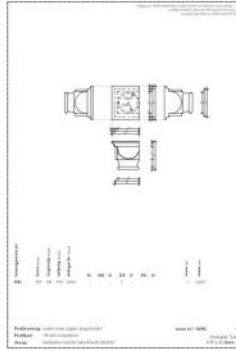
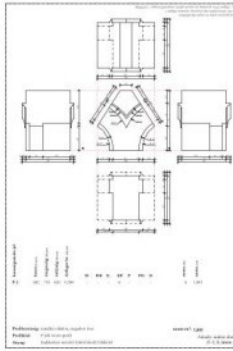
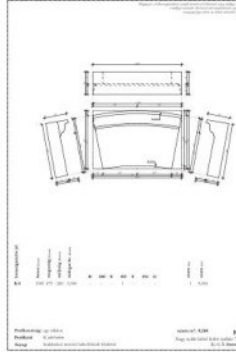
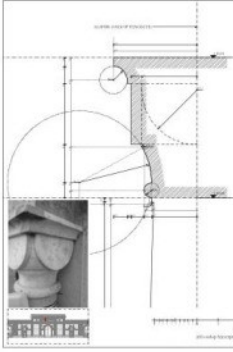
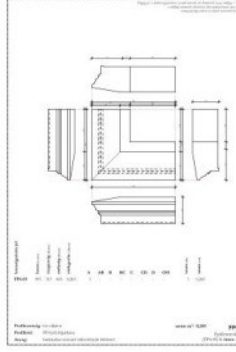
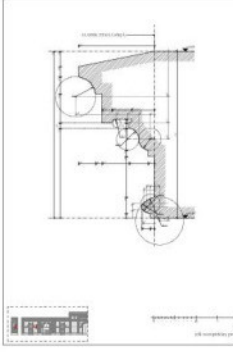
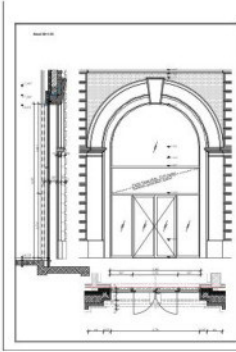
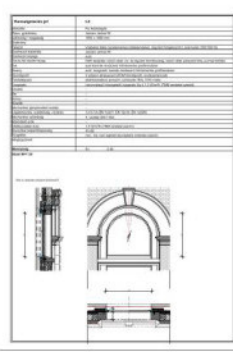
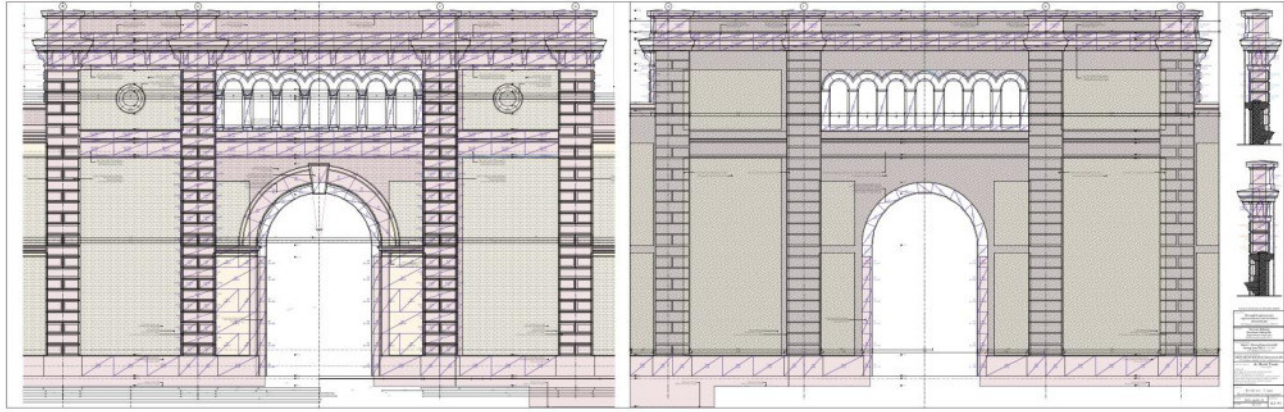
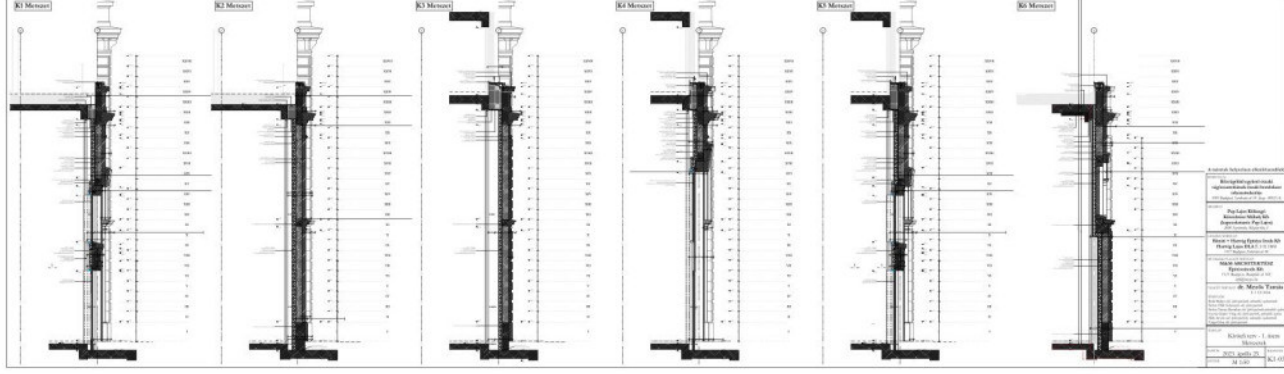
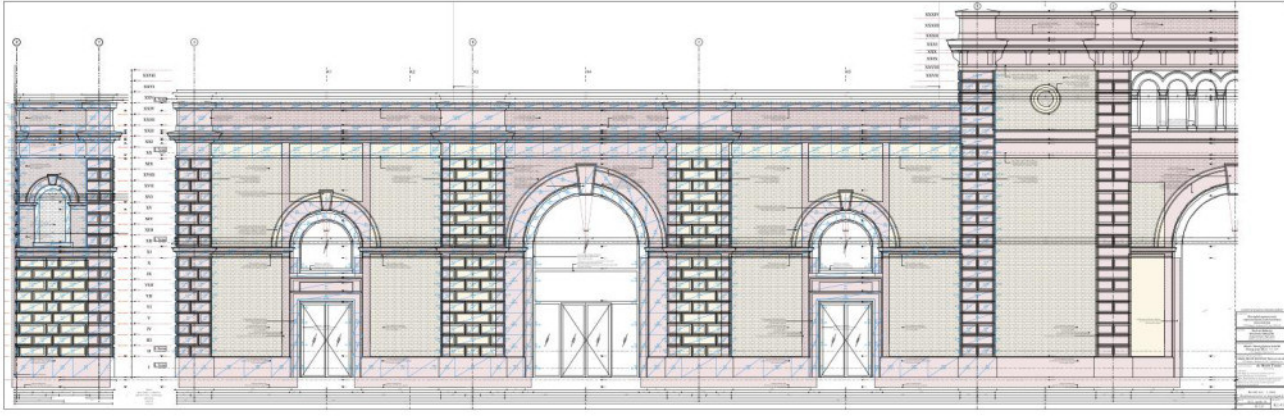
# 17

belső fa lépcső helyreállítása - kiviteli terv





elbontott homlokzat rekonstrukciója - kiveiteli terv



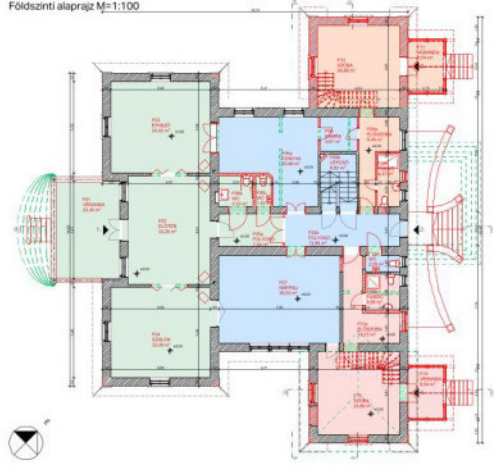


# Báta, Furkópusztai majorság

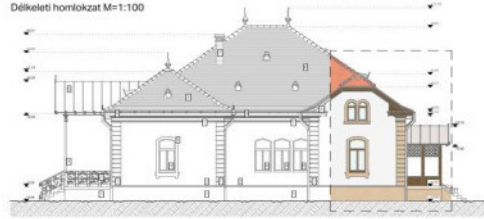
helyi védelem  
mezőgazdasági birtokközpont  
teljeskörű felújítás - koncepcióterv

# 19

Földszinti alaprajz M=1:100



Délikeleti homlokzat M=1:100



Délnyugati homlokzat M=1:100





# Bátaszék, Deák Ferenc utca 67.

helyi védett  
lakóház

# 20

teljes helyreállítás és homlokzat rekonstrukció - kivitelezési terv

