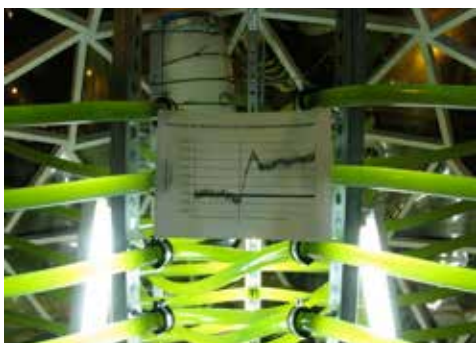


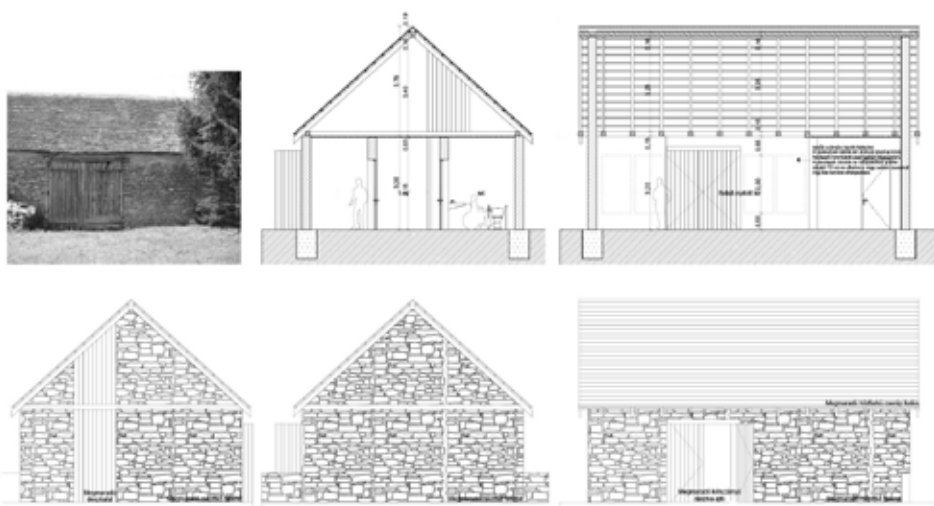
Beke András

Portfólió



Szmogetreduktor, Biokatalizációs Kísérleti Modul  
Blaha Lujza tér, 2009

Téreltérítés Munkacsoport tagjaként



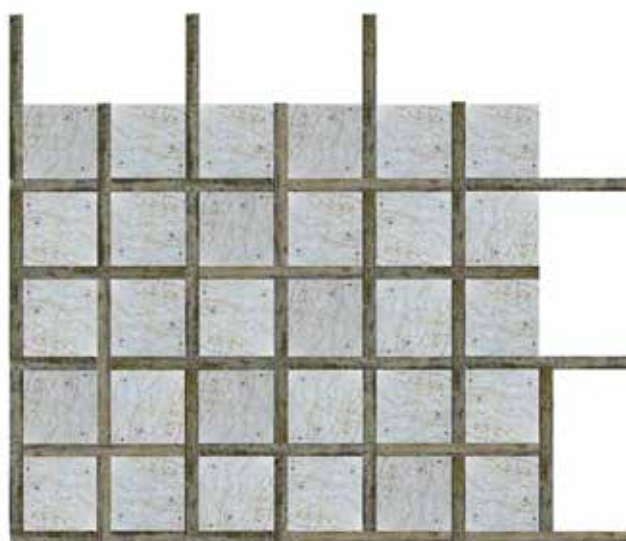
TájPont ötletpályázat - Pavilon helyett Pajta, megvétel  
Bozsok, 2013

Beke András



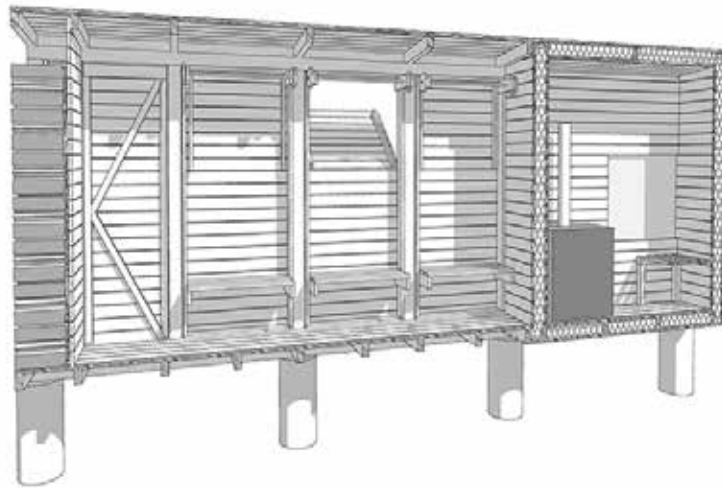
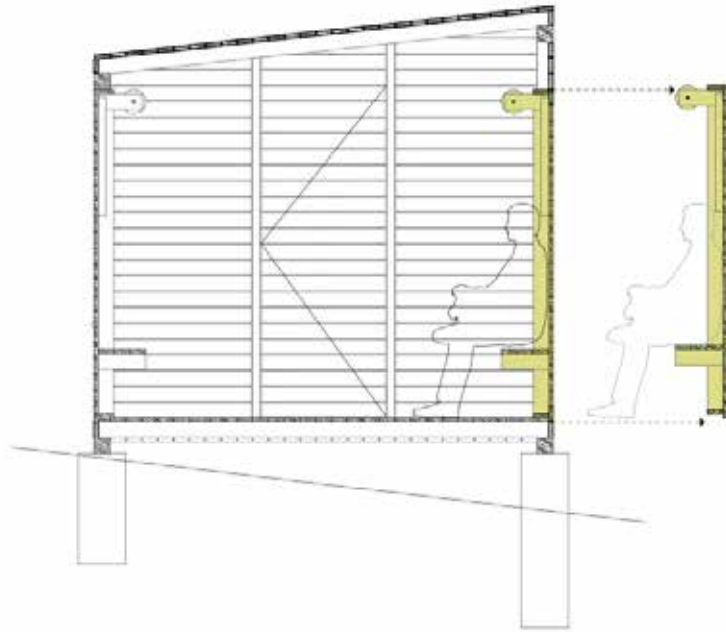
Recsk - Nemzeti Emlékhely ötletpályázat - 2. helyezés  
Recsk, 2016

Beke András



Recsk - Nemzeti Emlékhely ötletpályázat - 2. helyezés  
Recsk, 2016

Beke András



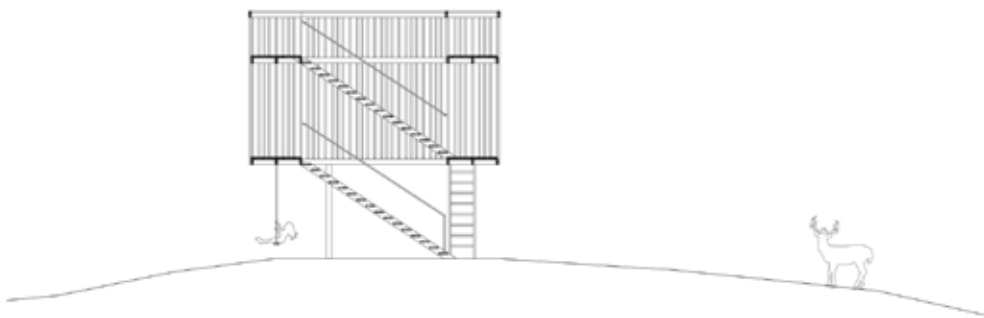
Szauna  
Cák, 2017

Beke András



Szauna  
Cák, 2017

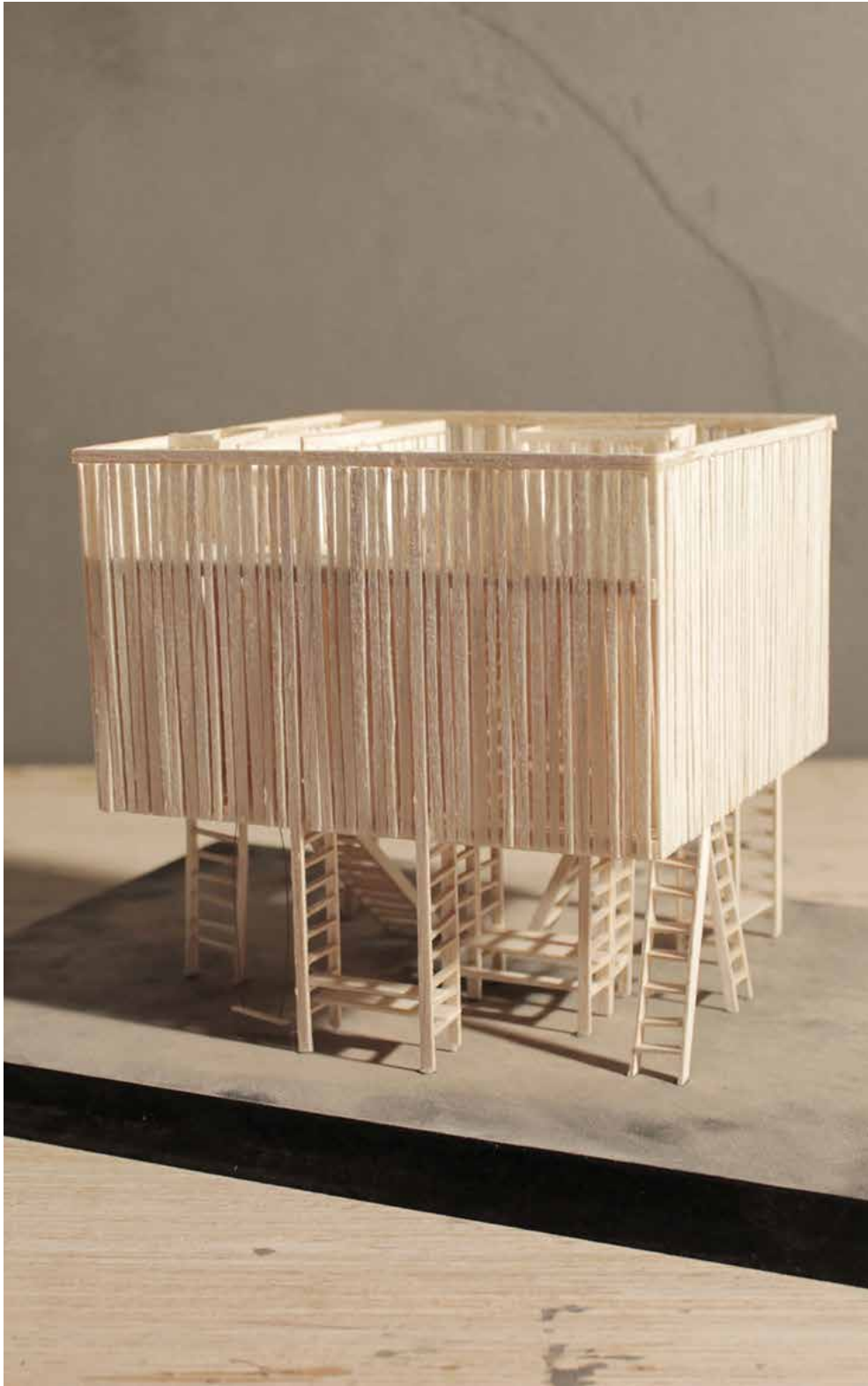
Beke András



Kilátó  
Sirok, Borzsa-hegy, 2017

Beke András, Beke-Tóth Szilvia, Soltész Judit, Zétényi Zsófia DLA





Kilátó  
Sirok, Borzsa-hegy, 2017

Beke András, Beke-Tóth Szilvia, Soltész Judit, Zétényi Zsófia DLA



Kilátó  
Sirok, Borzsa-hegy, 2017

Beke András, Beke-Tóth Szilvia, Soltész Judit, Zétényi Zsófia DLA

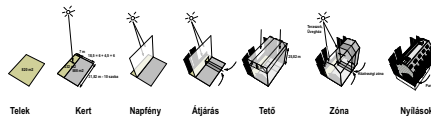


**Konceptció**

Tudás, Fény, Fotocentrálás, Ökothosság, Idénetlenség.  
Az egyetemi kollégiumi épület tervezésekor a fényt a tudás szimbólumaként értelmeztük. A koncepció a természetis fény kezeletével operál: a homlokzati a napfényt bevezeti szögbe magába. Ittbe az épület és környezeteinek teljesen különböző modellek rovarnyak jelennek meg.

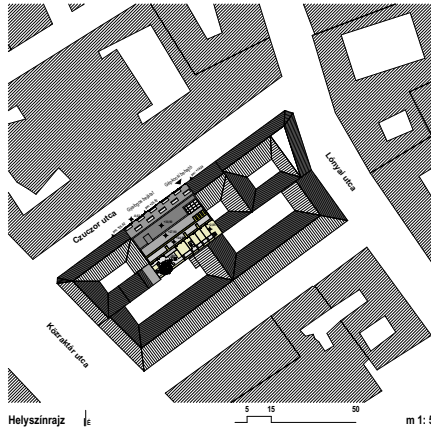
**Telepítés, tömegképzés**

Az utcákontra húzott telepítéssel a napfényt az udvarba ereszítjük (a hátsókompozitó belső udvarra ezt lehetővé teszi), ez által jól használható kertek hozunk létre.  
A homlokzat, az tömegképzés igazodik a megkövetelt tömegképzés körébe. Helyezkedés a „nyitott” fény irányába. A tömeg az az utca felé a szomszédos épület parkányához és hátsóhátsóhoz igazodik. A kert felől parkányú pedig szintén odabent a magasságban vetik fel, ezen az oldalon a tető visszahúzódnak töltésükkel hozzá létre.



**Építési paraméterek:**

Felületterjedelm: 1000 m<sup>2</sup>  
Belsőterület: 500 m<sup>2</sup> - 70 %  
Építési költség: 1000 m<sup>2</sup> - 200 m<sup>2</sup> - 200 m<sup>2</sup>  
Építési költség: 1000 m<sup>2</sup> - 200 m<sup>2</sup> - 200 m<sup>2</sup>



Töme



**Zöld tetületek**

Az épület és környezetét zöld szalagként értelmezzük, így a kert, a kert homlokzati, a tetőszerkezet, valamint az utcai homlokzati koncepciók szerint összeállított növényzet telepítés kap. A homlokzatra helyezendő növények kivételével a tetőszerkezet nyitja ki a levegőt. A kertben a kollégiumi közösségi kertje valamint - a bűnös közölgésével - kertvárosi kap helyet.

**Professzori szint**

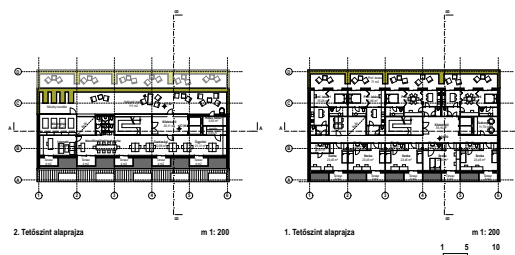
Mint a nagy professzori lakás órákhoz kapcsolódó, mindegyikhez nagy méretű terasz tartozik, ezek külön - külön is lehetnek a nagy terület növényzetével díszítéssel egyetemesen is használhatóak. Ezen a szinten elhelyeztük, az külön teraszok rendelkezés, nagyobb méretű szobák is, mely mindegyikhez külön terasz tartozik.

**Iroda- és tétőkert szint**

A hallgatói tétőkert szintén a belső kert felé néz. Itt helyeztük el a homlokzati ültetendő növények kivételével közölgésével díszítéssel egyetemesen is használhatóak. Ezen a szinten elhelyeztük, az külön teraszok rendelkezés, nagyobb méretű szobák is, mely mindegyikhez külön terasz tartozik.

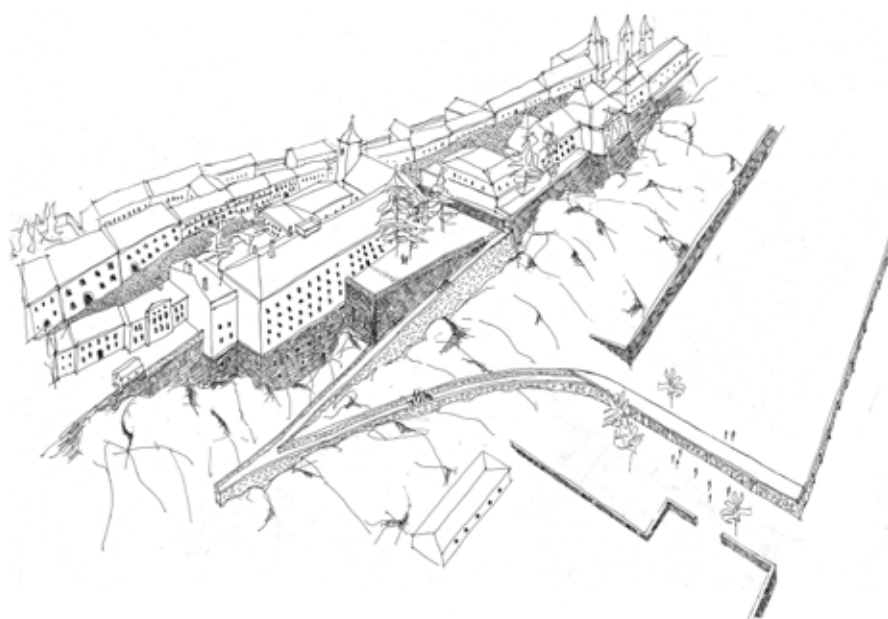


Tetőteraszok



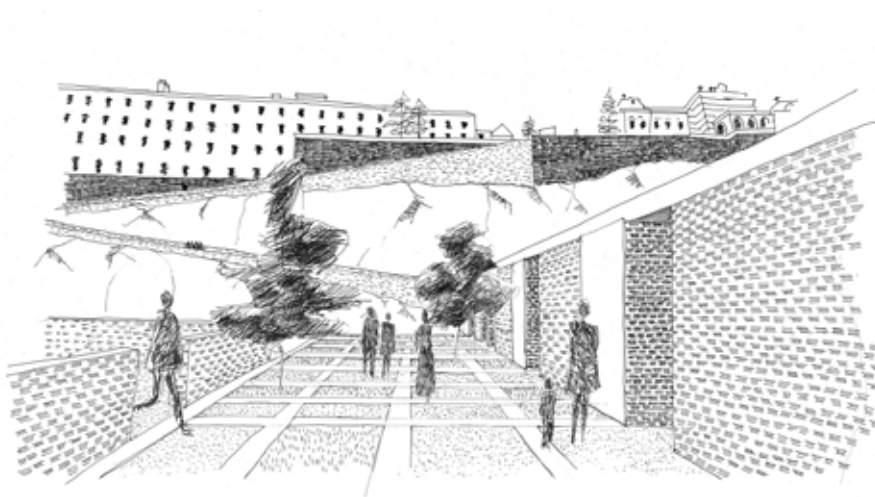
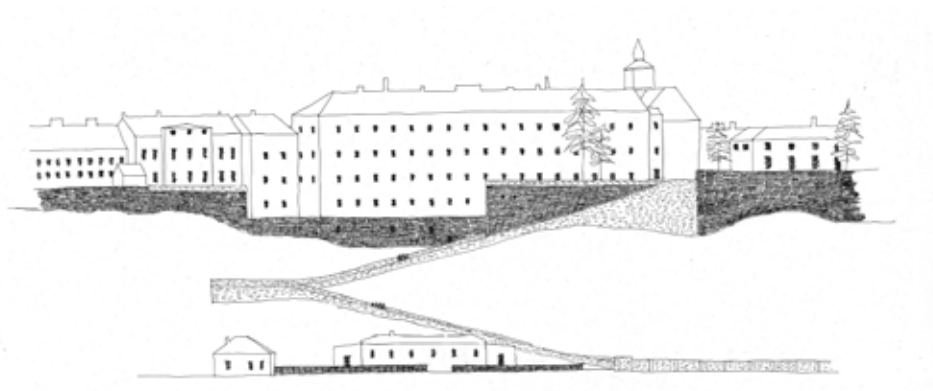
Corvinus Kollégium, ötletpályázat  
Budapest, 2017

Beke András, Beke-Tóth Szilvia, Soltész Judit, Zétényi Zsófia DLA, Rohonczy Donát



Veszprémi Vár akadálymentesítése, pályázat, különdíj  
Veszprém, 2018

Beke András, Farkas Sára, Kubinyi Hanna



Veszprémi Vár akadálymentesítése, pályázat, különdíj  
Veszprém, 2018

Beke András, Farkas Sára, Kubinyi Hanna



Termelői piac  
Bodony, 2020

Beke András, Beke-Tóth Szilvia, Soltész Judit, Zétényi Zsófia DLA



Termelői piac  
Bodony, 2020

Beke András, Beke-Tóth Szilvia, Soltész Judit, Zétényi Zsófia DLA



Vasútállomás átalakítás  
Rákospalota-Újpest, 2021

RJZS Architects, Soóki-Tóth Gábor, Whitebox Visual





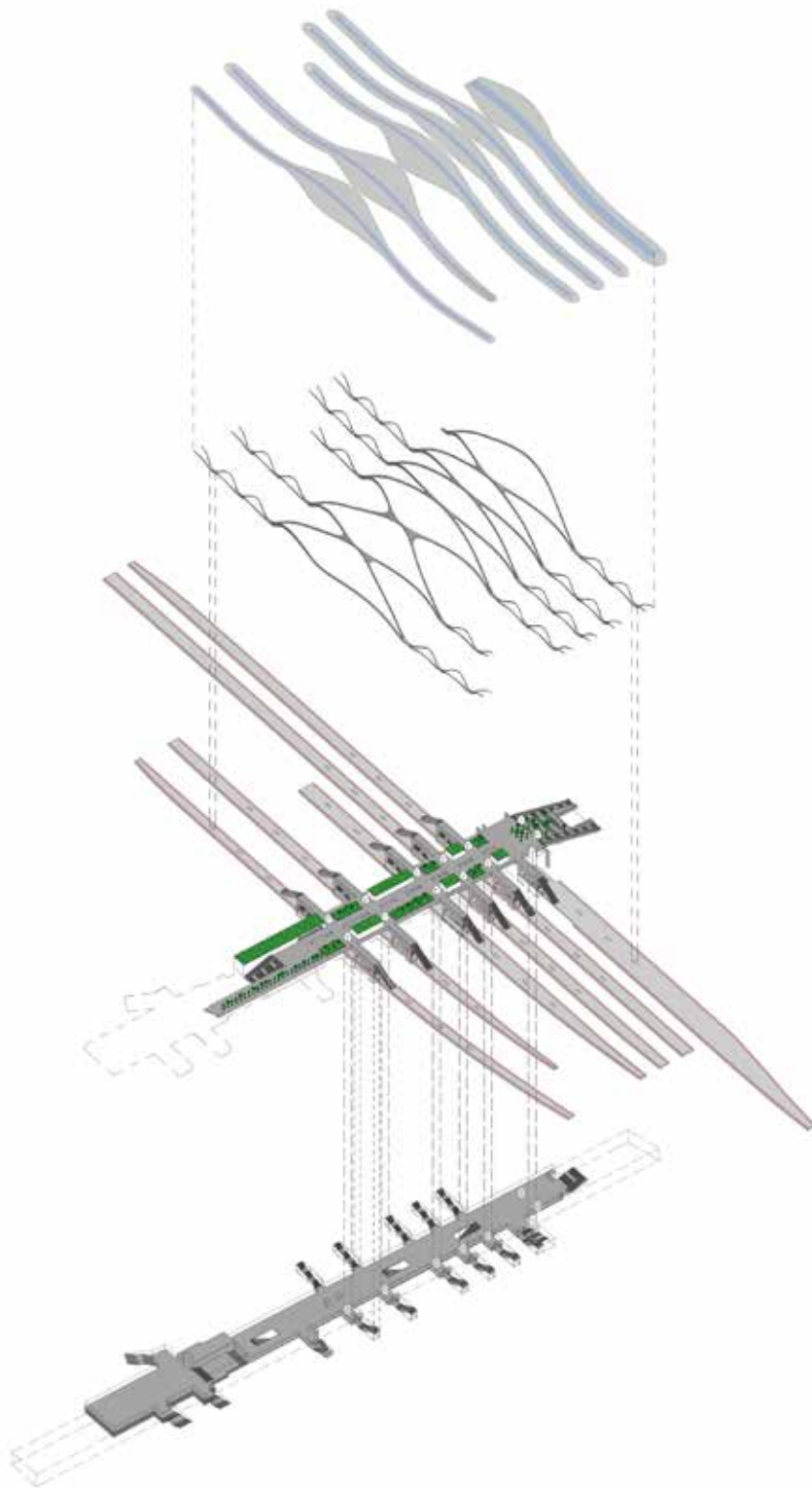
Vasútállomás átalakítás  
Rákospalota-Újpest, 2021

RJZS Architects, Soóki-Tóth Gábor, Whitebox Visual



Vasútállomás átalakítás  
Rákospalota-Újpest, 2021

RJZS Architects, Soóki-Tóth Gábor, Whitebox Visual



Vasútállomás bővítése, intermodális csomópont  
Kelenföld, Budapest, 2021

RJZS Architects, Soóki-Tóth Gábor, Szemes Viktória, Whitebox Visual



Vasútállomás bővítése, intermodális csomópont  
Kelenföld, Budapest, 2021

RJZS Architects, Soóki-Tóth Gábor, Szemes Viktória, Whitebox Visual



Vasútállomás bővítése, intermodális csomópont  
Kelenföld, Budapest, 2021

RJZS Architects, Soóki-Tóth Gábor, Szemes Viktória, Whitebox Visual



Vasútállomás bővítése, intermodális csomópont  
Kelenföld, Budapest, 2021

RJZS Architects, Soóki-Tóth Gábor, Szemes Viktória, Whitebox Visual



Akadémia Park, pályázat  
Budapest, 2022

GUBAHÁMORI, RJZS Architects, Soóki-Tóth Gábor



Akadémia Park, pályázat  
Budapest, 2022

GUBAHÁMORI, RJZS Architects, Soóki-Tóth Gábor





Ez a pad egy előregedés miatt kivágott, Bartók Béla úti platánfából készült.  
Vásárhelyi Pál utca, 2022

Bene Tamás, Beke András, Demény Ilka, Zétényi Zsófia, Pálma, Insert



12 lábú ház  
Zebegény, 2019

Beke András, Soltész Judit, Zétényi Zsófia DLA



12 lábú ház  
Zebegény, 2019

Beke András, Soltész Judit, Zétényi Zsófia DLA



12 lábú ház  
Zebegény, 2019

Beke András, Soltész Judit, Zétényi Zsófia DLA



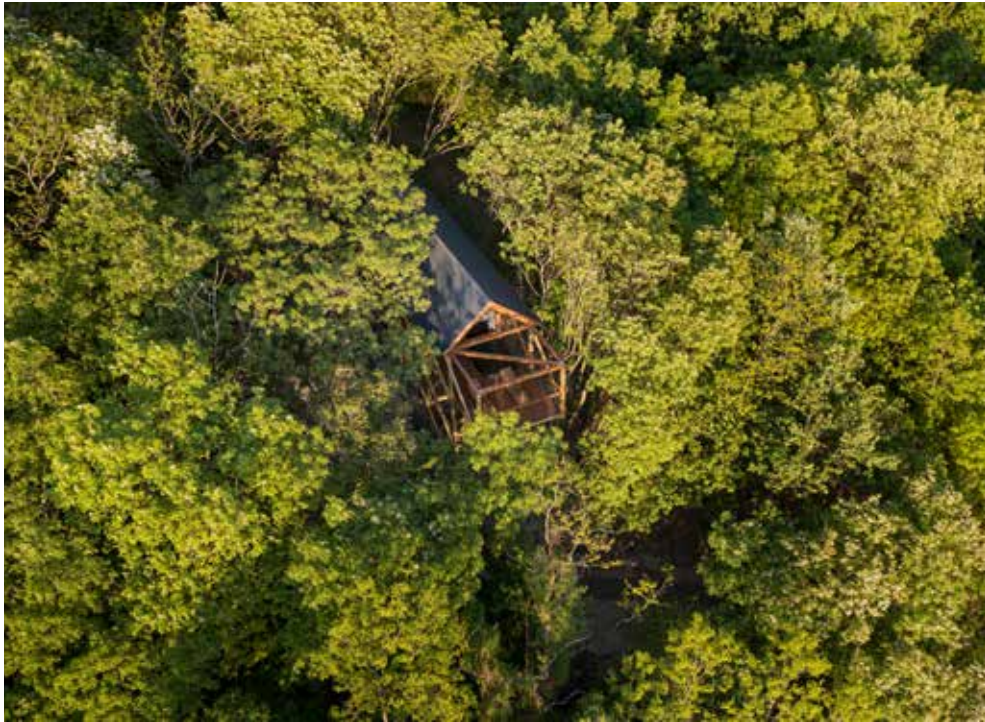
12 lábú ház  
Zebegény, 2019

Beke András, Soltész Judit, Zétényi Zsófia DLA



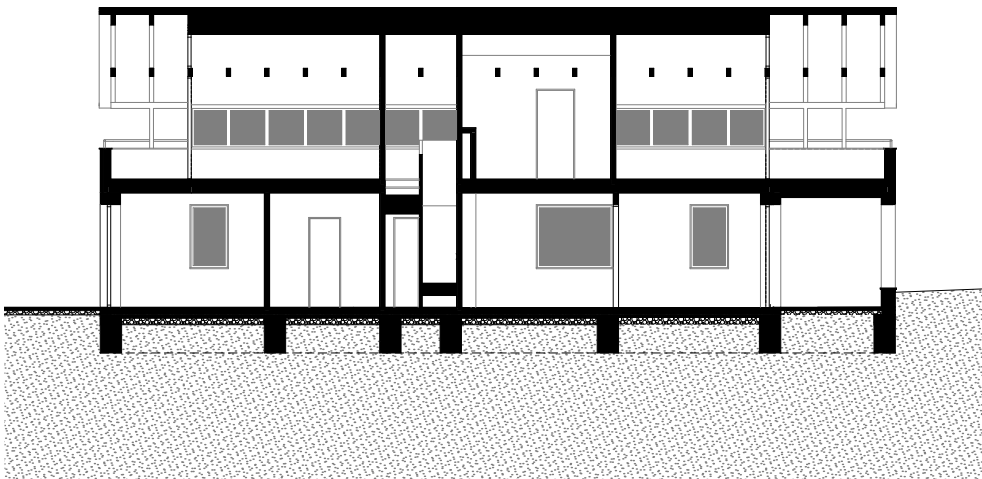
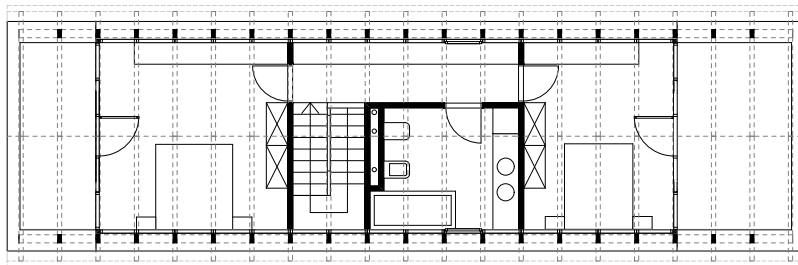
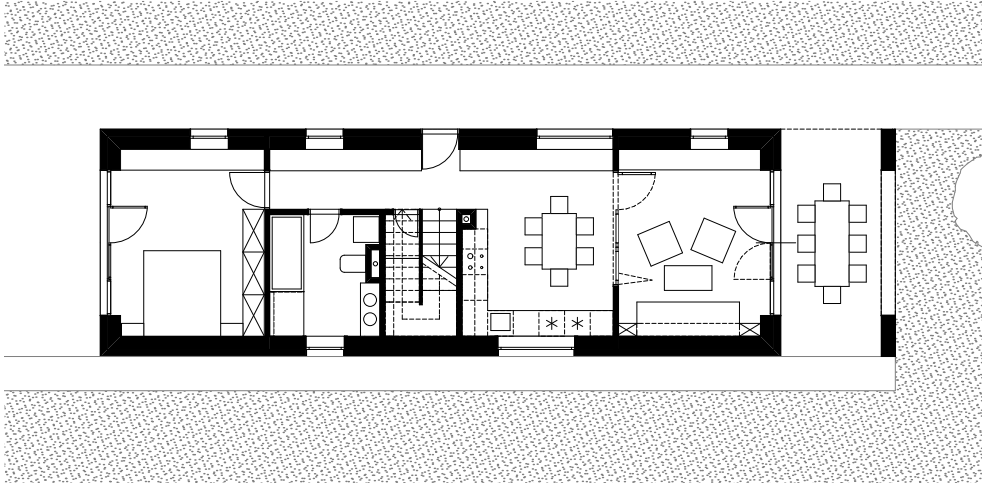
12 lábú ház  
Zebegény, 2019

Beke András, Soltész Judit, Zétényi Zsófia DLA



12 lábú ház  
Zebegény, 2019

Beke András, Soltész Judit, Zétényi Zsófia DLA



Ház lebegő tetővel  
Szentendre, 2019

Beke András, Soltész Judit, Zétényi Zsófia DLA





Ház lebegő tetővel  
Szentendre, 2019

Beke András, Soltész Judit, Zétényi Zsófia DLA



Ház lebegő tetővel  
Szentendre, 2019

Beke András, Soltész Judit, Zétényi Zsófia DLA



Ház lebegő tetővel  
Szentendre, 2019

Beke András, Soltész Judit, Zétényi Zsófia DLA



Üvegház  
Zebegény, 2022

RJZS Architects



Üvegház  
Zebegény, 2022

RJZS Architects



Üvegház  
Zebegény, 2022

RJZS Architects



Üvegház  
Zebegény, 2022

RJZS Architects



Üvegház  
Zebegény, 2022

RJZS Architects