

SZOCIÁLIS KÖZPONT

Csejd

2025| Sc PORTIUNCULA srl
projektvezető: arh. MÁRTON András



A Caritas számára tervezett szociális központ a hagyományos telekbeépítési logikát követi, két funkcionálisan elkülönülő tömegben fogalmazva meg a segítő tevékenység tereit.

Az utcáfronti egység az adminisztráció és az irodák számára biztosít keretet, míg a telek mélyén, a védettebb kert felé nyitott hátsó blokkban kaptak helyet a roma gyereke számára szervezett tevékenységek foglalkoztató termei.

Az épület karakterét a délkeleti és délnyugati irányba kifutó tornác és fedett terasz határozzák meg, melyek a helyi építészeti hagyományt folytatva nemcsak közösségi átmeneti tereket alkotnak, hanem hatékony passzív védelmet nyújtanak a túlmelegedés ellen. A terv a településképebe simuló arányaival és tömegformálásával a helyspecifikus építészeti nyelvezet és a kortárs szociális funkció közötti vizuális egyensúlyt kísérli megteremtteni

Az épület a Linzi HTL1 mesteriskolával együttműködésben valósult meg, a könnyűszerkezetű falakat és födémet az iskola diákjai és tanárai közösen gyártották le és állították össze. Fontos tervezési szempont volt az általuk használt építési technikák alkalmazása.



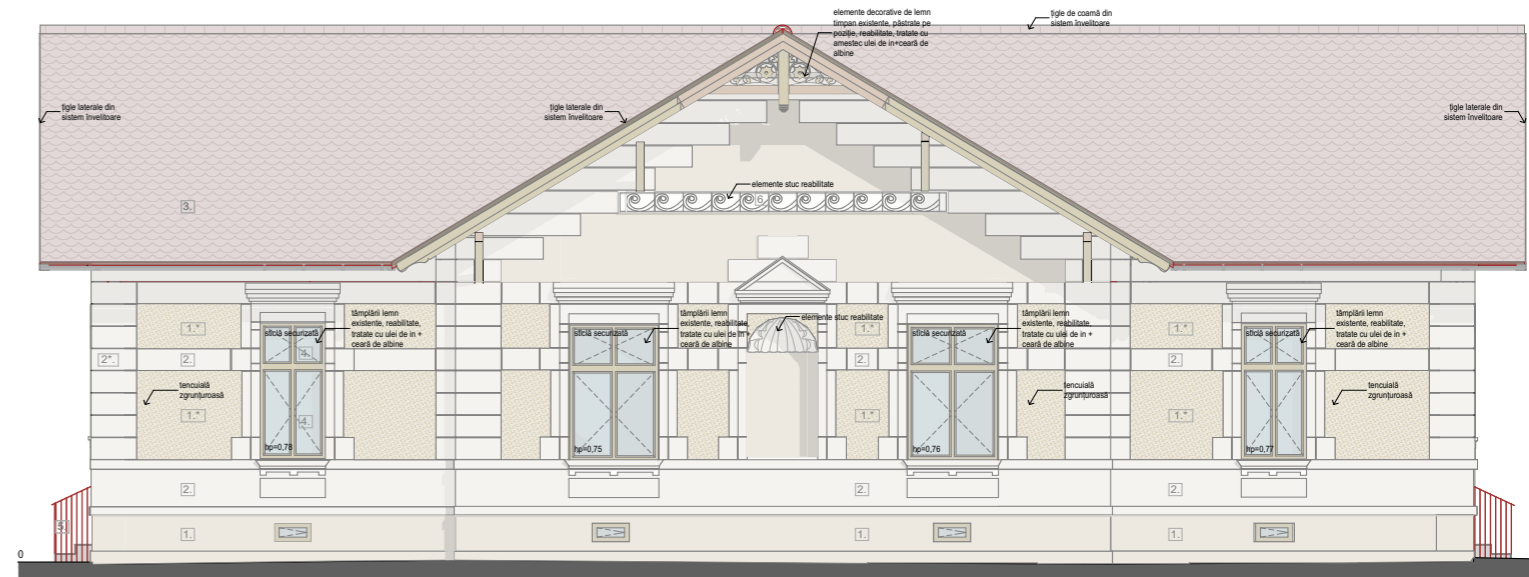


Szent Imre Óvoda

Kolozsvár

engedélyezési terv

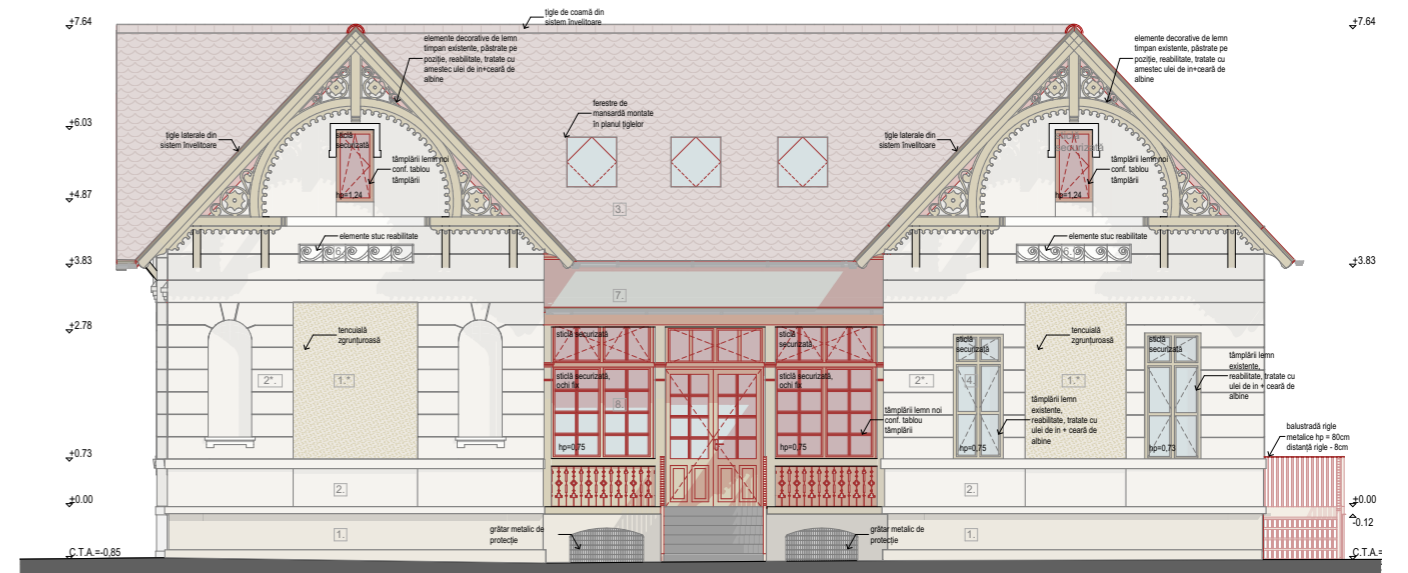
2024 | Sc PORTIUNCULA srl
projektvezető: arh. MÁRTON András

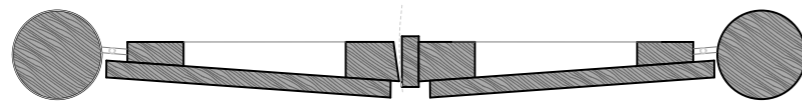
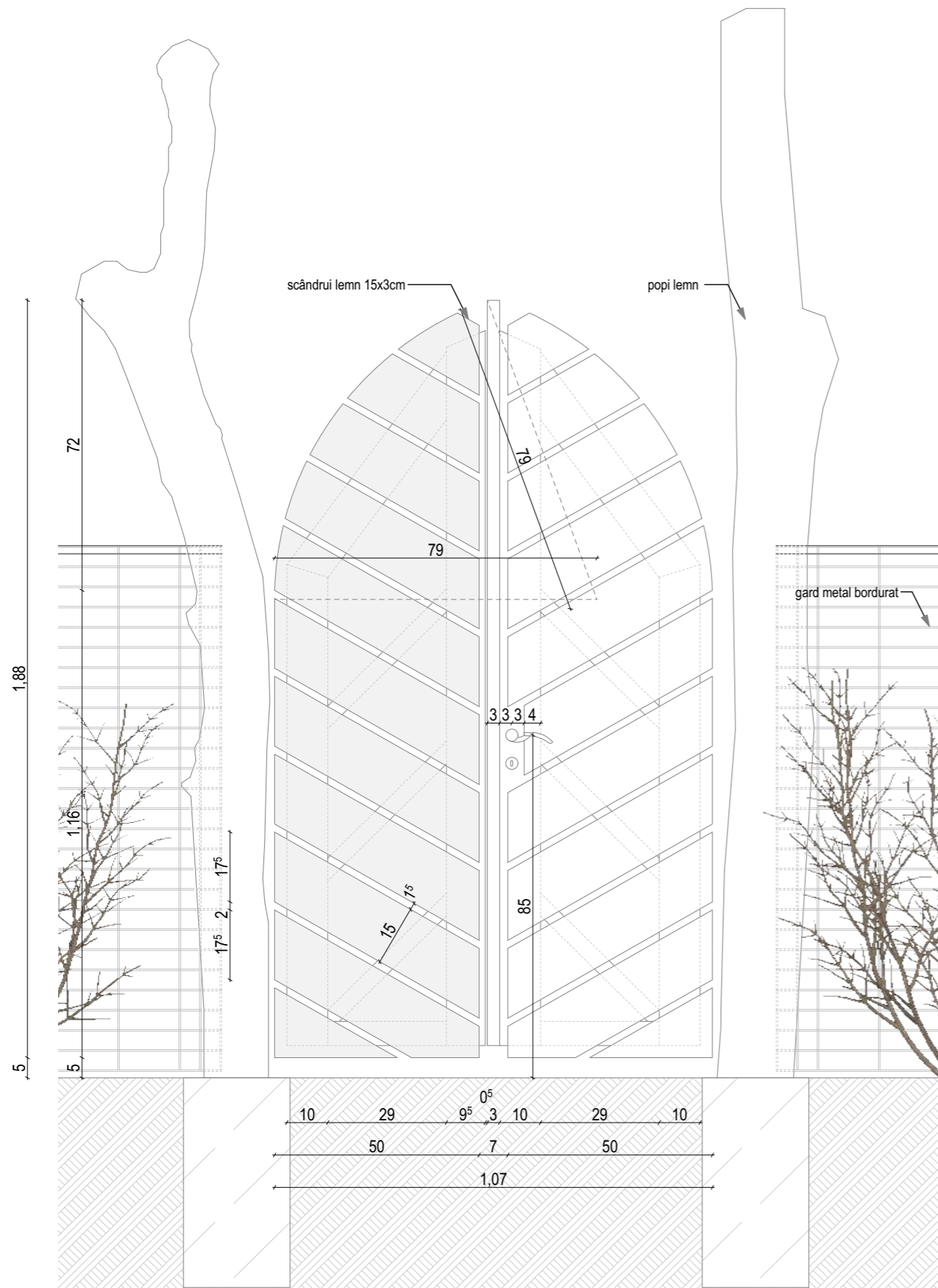


A terv célja egy három azonos épületből álló, 1892-ben épített lakóépület együttes két épületének óvodává alakítása, valamint az egyik épület tetőterének díszteremmé alakítása.

A javaslat a meglévő értékek megőrzése és a funkcionális megújulás közötti egyensúlyra épít. A terv tiszteletben tartja az eredeti tömegformálást, így a tetőtér beépítése a meglévő tetőgeometria módosítása nélkül valósul meg, megőrizve az épület utcai karakterét. Az alagsor részleges hasznosítása során az impozáns poroszüveg boltozatok láthatóvá tétele ad egyedi térélményt a kiszolgáló funkcióknak.

A homlokzati rend helyreállításának kulcseleme a korábbi, idegen hatású termopán teraszlezárás bontása, helyét az eredeti nyílásrendszer mintájára kialakított, az épület történeti nyelvezetéhez illeszkedő megoldás veszi át.



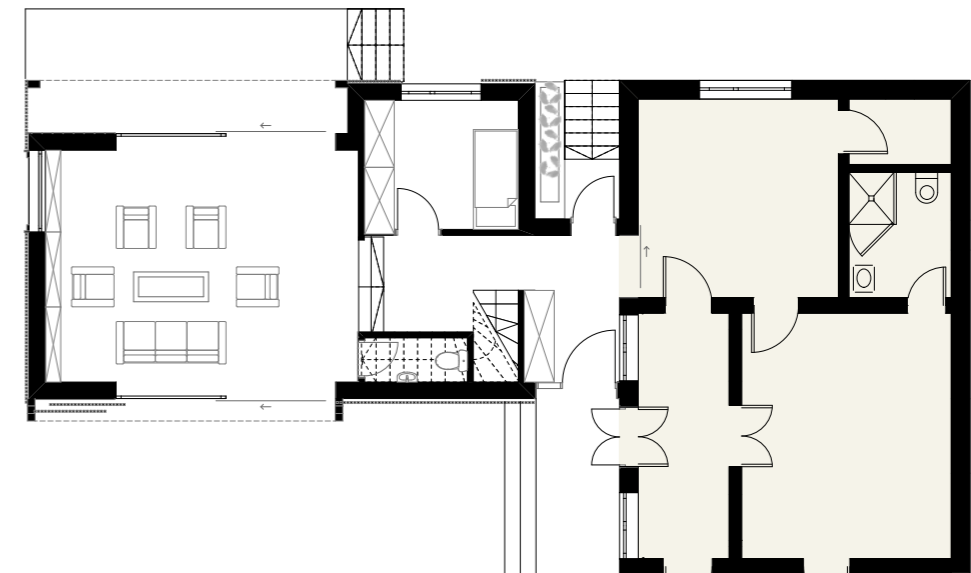


D - HÁZ

CSALÁDIHÁZ BŐVÍTÉS - SZÉKES

ötletterv

| 2021 |



Egy csendes kisfalu parasztházához tervezett hozzáépítés, mely egy nappalival, három hálószobával és fürdővel egészítené ki a már meglévő épületet. Az új tömeg az összekötő szerepét játszó új előszobával kapcsolódik a meglévő ház konyha felőli oldalához, meghatározva egy tágas elsődudvart a bejárat felől, egy öreg diófával a közepén.

Az új épület nappalija nagy ablakfelületekkel néz úgy a bejáratú udvarra, mint a hatalmas hátsókertrre, mely felé a terasza is nyílik. Az épület szerkezete és burkolata egyaránt fa, egyedül a lábazatnál és lépcsőknél jelenik meg a kő, az új tömeget anyagában elkülönítve a régítől.

